

TABELLA MATERIALI

CALCESTRUZZO				
Classe di lavorabilità	Classe di resistenza minima D[ck/Rck]	Classe di esposizione ambientale (UNI EN 206)	Dimax (mm)	Campi di Impiego
S4-S5	C25/30	XC2	25	- Pali di fondazione gettati in opera e cordoli provvisori
--	C12/15	X0	--	- Magrone di riempimento e livellamento

ACCIAIO	
ACCIAIO IN BARRE PER GETTI E RETI ELETTROSALDATE	B450C fyk ≥ 450Mpa ftk ≥ 540Mpa 1.15 ≤ ftk/fyk < 1.35 fyk= tensione caratteristica di snervamento ftk= tensione caratteristica di rottura
ACCIAIO ARMONICO DI TIPO STABILIZZATO PER TRAVI E TRAVERSI	Trefoli Ø0,6" fptk 1860 MPa - fp(1)k 1670 MPa a trave
ACCIAIO PER ARMATURA MICROPALI e PIATRE E TRAVI DI CONTRASTO	S275JR

LE CARATTERISTICHE DEI MATERIALI INDICATE IN TABELLA SONO REQUISITI MINIMI VALIDI PER TUTTO IL PROGETTO E DEVONO CONSIDERARSI SUPERATE DALLE PRESCRIZIONI RIPORTATE SUGLI ELABORATI DELLE SINGOLE OPERE, OVE PIÙ RESTRITTIVE

PRESCRIZIONI

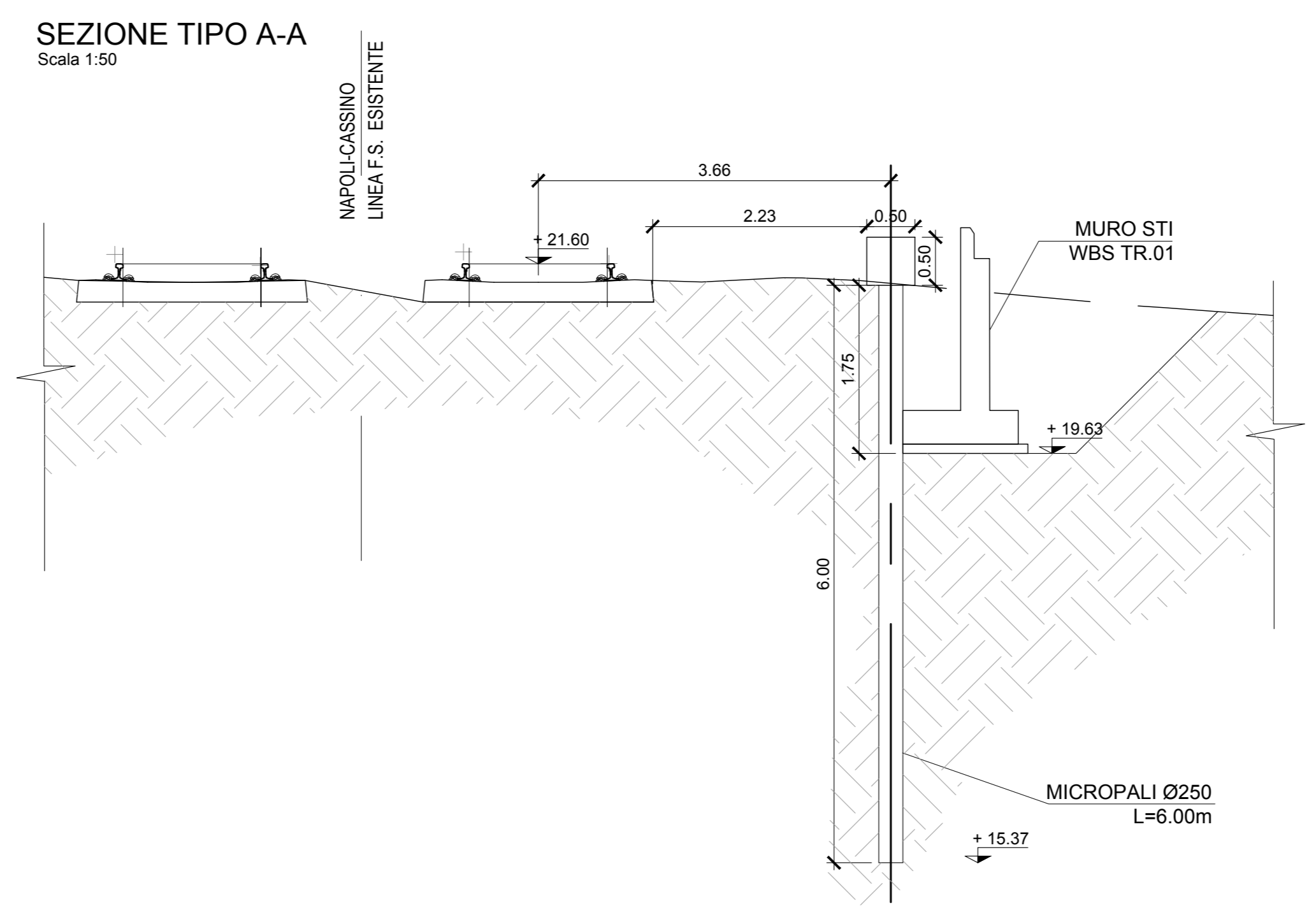
COPRIFERRO NETTO

- PALI DI FONDAZIONE E PER PARATIE.....s=60 mm
- CORDOLO PROVVISORI.....s=40 mm

TABELLA MATERIALI TIRANTI

ACCIAIO	Trefoli Ø0,6/10" fptk ≥ 1860 N/mm² fp(1)k ≥ 1600 N/mm²
---------	--------------------------------------------------------------

MISCELE/MALTE:
Iniezione con boiaccia o malta cementizia con additivo tipo flowcable, come da specifica qualificazione sulla base delle prescrizioni del CSA e verificate dal progettista.
diametro Ø130
perforazione tiranti



COMMITTENTE: **RFI** RETE FERROVIARIA ITALIANA GRUPPO FERROVIE DELLO STATO ITALIANE

DIREZIONE LAVORI: **ITALFERR** GRUPPO FERROVIE DELLO STATO ITALIANE

APPALTATORE: **salini impregilo** **ASTALDI**

PROGETTAZIONE: **SYSTRA** **SOTECNI** **ROCKSOUL**

PROGETTO ESECUTIVO

LINEA FERROVIARIA NAPOLI - BARI, TRATTA NAPOLI-CANCELLO, IN VARIANTE TRA LE PK 0+000 E PK 15+585, INCLUSE LE OPERE ACCESSORIE, NELL'AMBITO DEGLI INTERVENTI DI CUI AL D.L. 133/2014, CONVERTITO IN LEGGE 164 / 2014

DISEGNO

TRINCEE
TR01 - TRINCEA DAL km 0+240.00 AL km 0+550.00
MARCIAPIEDI FFP DA KM 0+240.00 A KM 0+550.00
Opere provvisoriale - Pianta - Prospetto - Sezione

APPALTATORE	PROGETTAZIONE
DIRETTORE TECNICO Ing. M. PANISI	DIRETTORE DELLA PROGETTAZIONE Ing. A. CHECCHI

COMMESSA	LOTTO	FASE	ENTE TIPO DOC.	OPERA/DISCIPLINA	PROGR.	REV.	SCALA:
IF1M	00	E	ZZ AZ	TR0100	002	A	varie

Rev.	Descrizione	Redatto	Data	Verificato	Data	Approvato	Data	Autorizzato Data
A	EMISSIONE	S. Checchi	14/06/18	Pinù	15/06/18	D'Angelo	15/06/18	Coipa

File: IF1M.0.0.E.ZZ.AZ.TR.01.0.0.002.A.DWG n. Elab.: