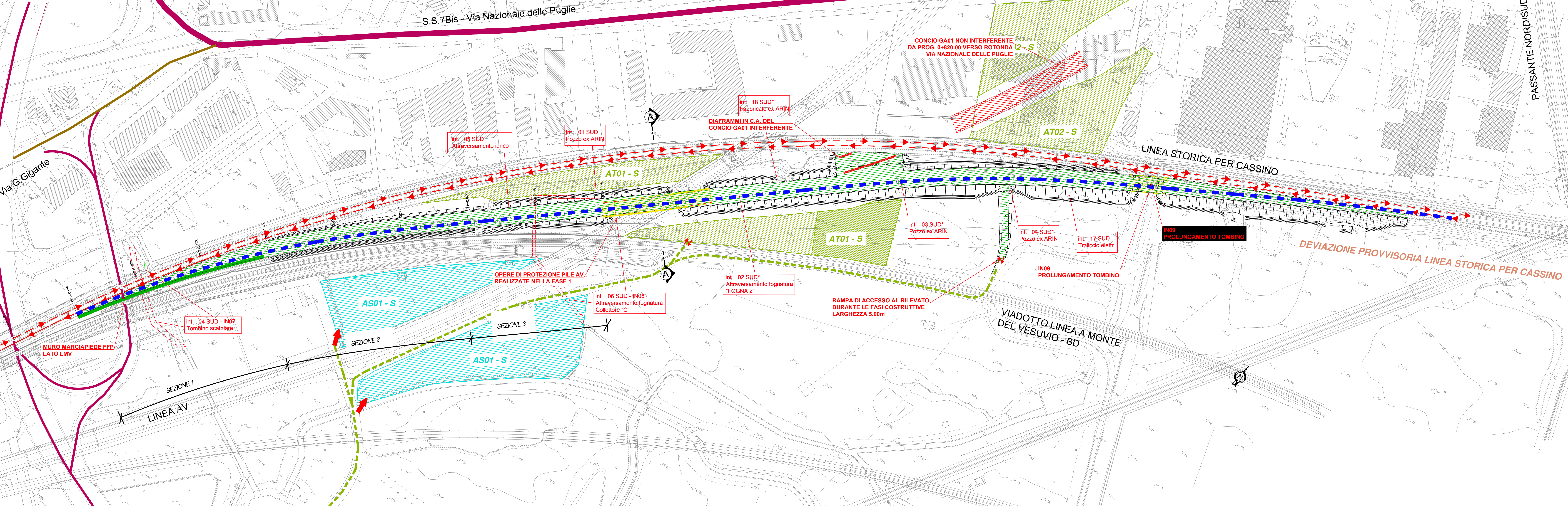
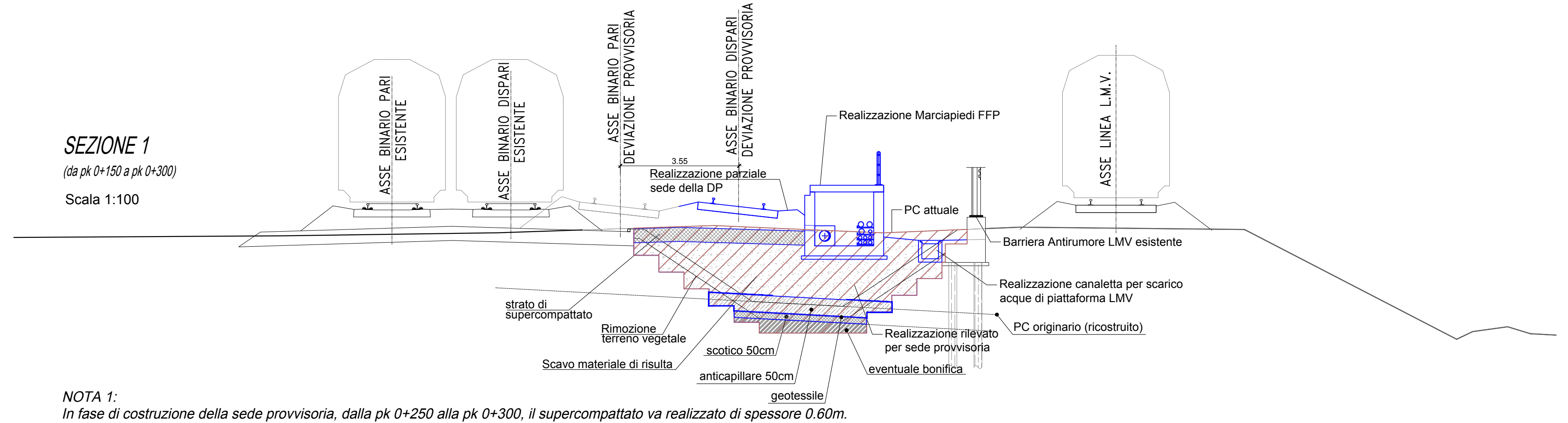


FASE 2.1
Scala 1:1000

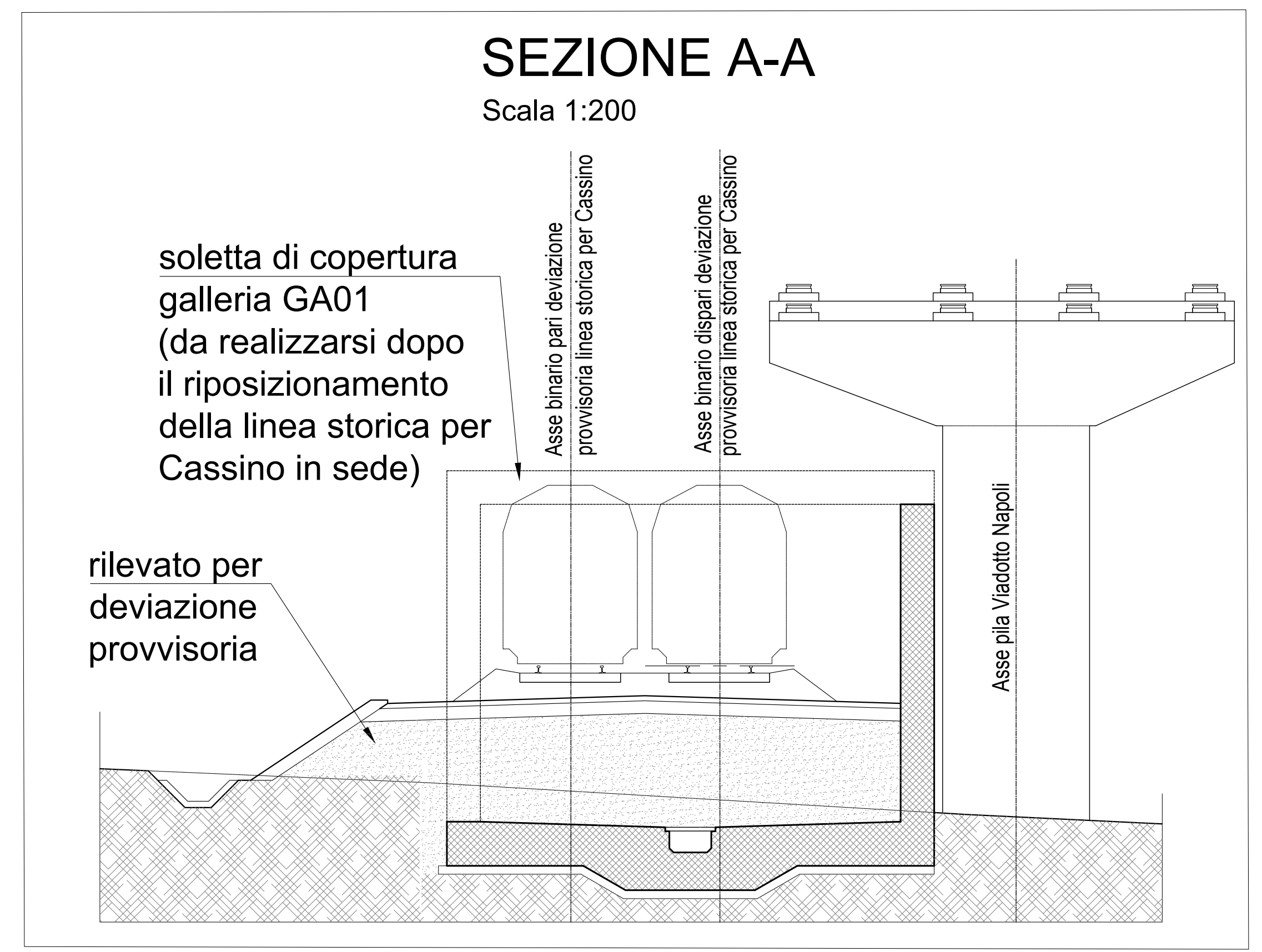
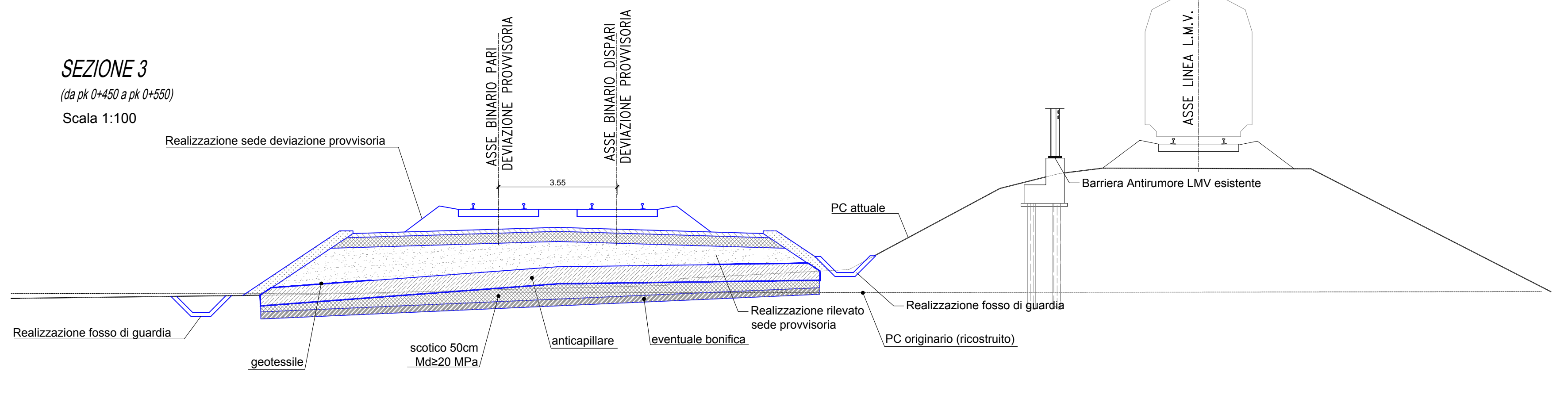
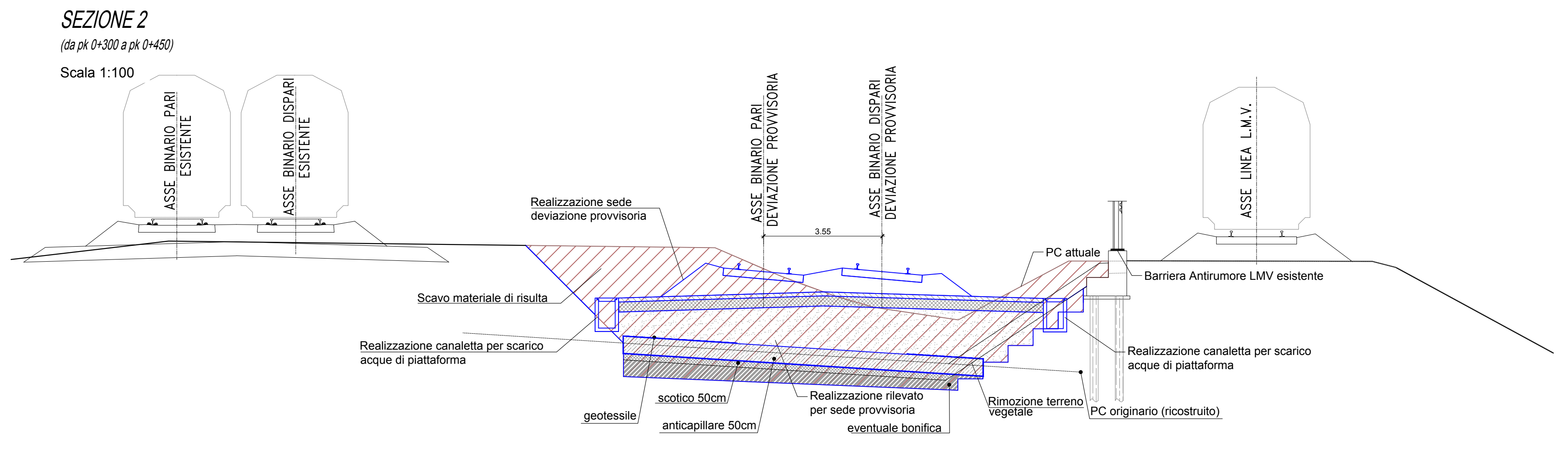


- LEGENDA**
- BINARIO IN ESERCIZIO NELLA FASE DI RIFERIMENTO
 - BINARIO IN COSTRUZIONE NELLA FASE DI RIFERIMENTO
 - SEDE IN COSTRUZIONE NELLA FASE DI RIFERIMENTO
 - OPERE IN COSTRUZIONE NELLA FASE DI RIFERIMENTO
 - MARCIAPIEDI FFP IN COSTRUZIONE NELLA FASE DI RIFERIMENTO
 - MARCIAPIEDI FFP COSTRUITI NELLA FASE PRECEDENTE
 - BINARI COSTRUITI NELLA FASE PRECEDENTE
 - SEDE COSTRUITA NELLA FASE PRECEDENTE
 - OPERA COSTRUITA NELLA FASE PRECEDENTE
 - DEMOLIZIONE NELLA FASE DI RIFERIMENTO
 - SCAVO MATERIALE DI RISULTA
 - PARTI D'OPERA DA REALIZZARE NELLA FASE SPECIFICA
 - AREA DI CANTIERE - AREA TECNICA
 - AREA DI CANTIERE - AREA DI STOCCAGGIO
 - PISTE DI CANTIERE
 - int. INTERFERENZE NELL'AREA

FASE 2.1:
Linea storica in esercizio:
1) Armamento del binario dispari della deviazione provvisoria "Linea storica per Cassino"
2) Realizzazione di parte dei diaframmi in c.a. del concio ga01 interferente con la linea storica per cassino.
3) Realizzazione del concio ga01 non interferente.



NOTA 1:
In fase di costruzione della sede provvisoria, dalla pk 0+250 alla pk 0+300, il supercompattato va realizzato di spessore 0.60m.



COMMITTENTE: **RFI** RETE FERROVIARIA ITALIANA GRUPPO FERROVIE DELLO STATO ITALIANE

DIREZIONE LAVORI: **ITALFERR** GRUPPO FERROVIE DELLO STATO ITALIANE

APPALTATORE: **salini impreglio** **ASTALDI**

PROGETTAZIONE: **SYSTRA** **SOTECNI** **ROKSOIL**

PROGETTO ESECUTIVO
LINEA FERROVIARIA NAPOLI - BARI, TRATTA NAPOLI-CANCELLO, IN VARIANTE TRA LE PK 0+000 E PK 15+685, INCLUSE LE OPERE ACCESSORIE, NELL'AMBITO DEGLI INTERVENTI DI CUI AL D.L. 133/2014, CONVERTITO IN LEGGE 164 / 2014

OC - OPERE CIVILI
FASI REALIZZATIVE
Planimetria Fasi Realizzative
Fase 2.1

APPALTATORE	PROGETTAZIONE
DIRETTORE TECNICO Ing. M. PANISI	DIRETTORE DELLA PROGETTAZIONE Ing. A. CHECCHI

COMMESSA	LOTTO	FASE	ENTE	TIPO DOC.	OPERA/DISCIPLINA	PROGR.	REV.	SCALA:
IF1M	00	E	ZP	P7	0C00010	002	B	VARIE

Rev.	Descrizione	Redatto	Data	Verificato	Data	Approvato	Data	Autorizzato	Data
A	EMMISSIONE	FRANCINI	14/06/2018	CERANUDO	16/06/2018	PAZZA	16/06/2018	LACROCI	
B	EMMISSIONE PER REV.	FRANCINI	13/09/2018	CERANUDO	13/09/2018	PAZZA	13/09/2018		

File: IF1M.00.E.ZZ.P7.OC.00.0.002.B.DWG