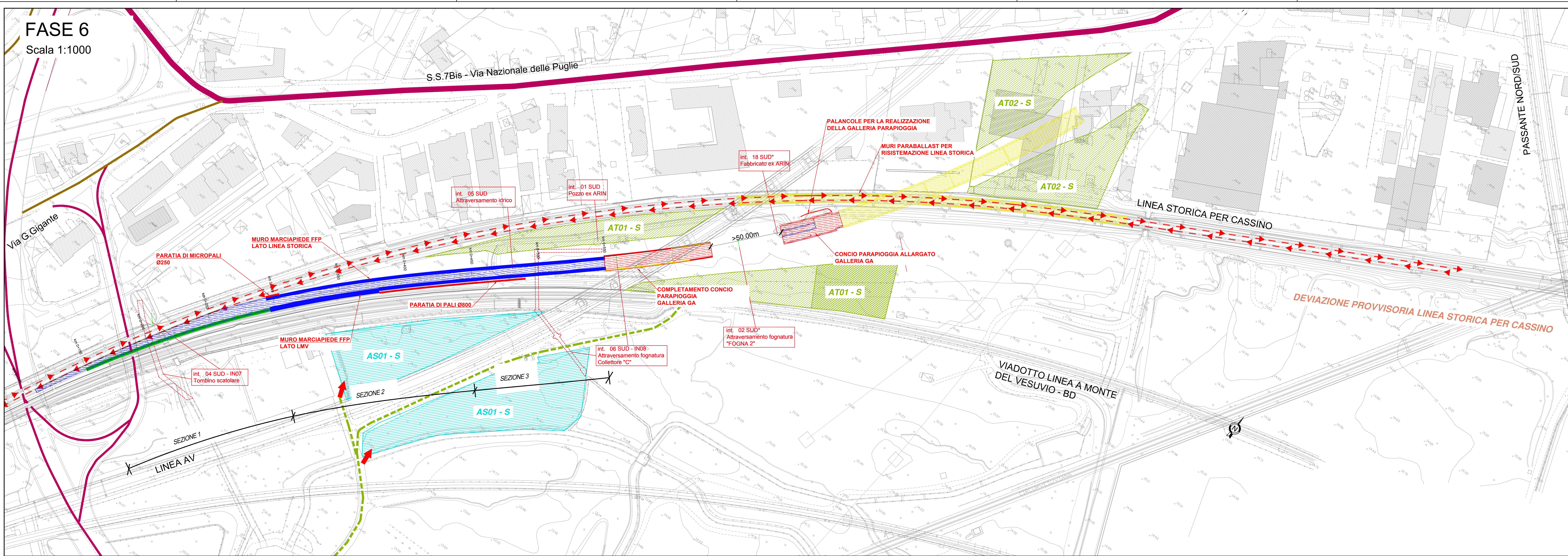
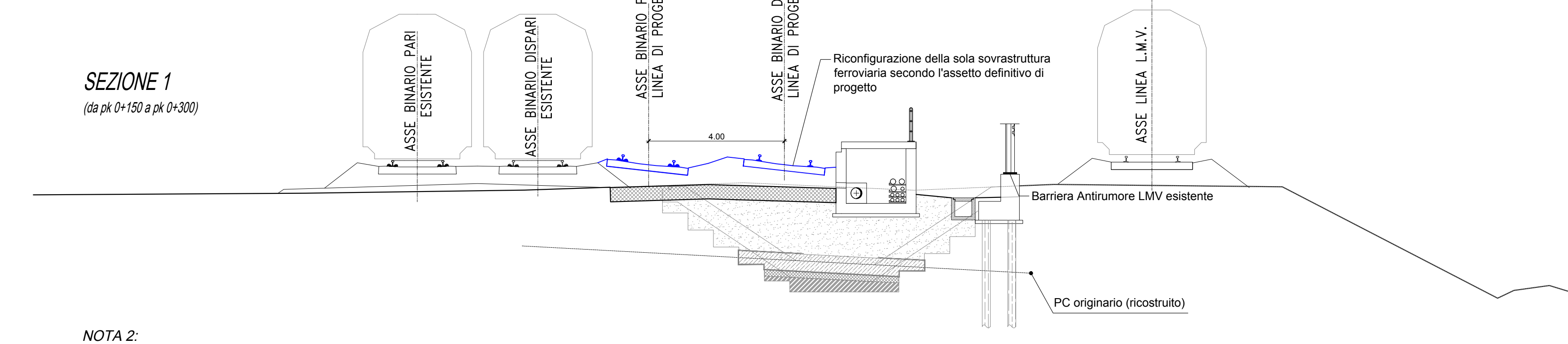


FASE 6
Scala 1:1000

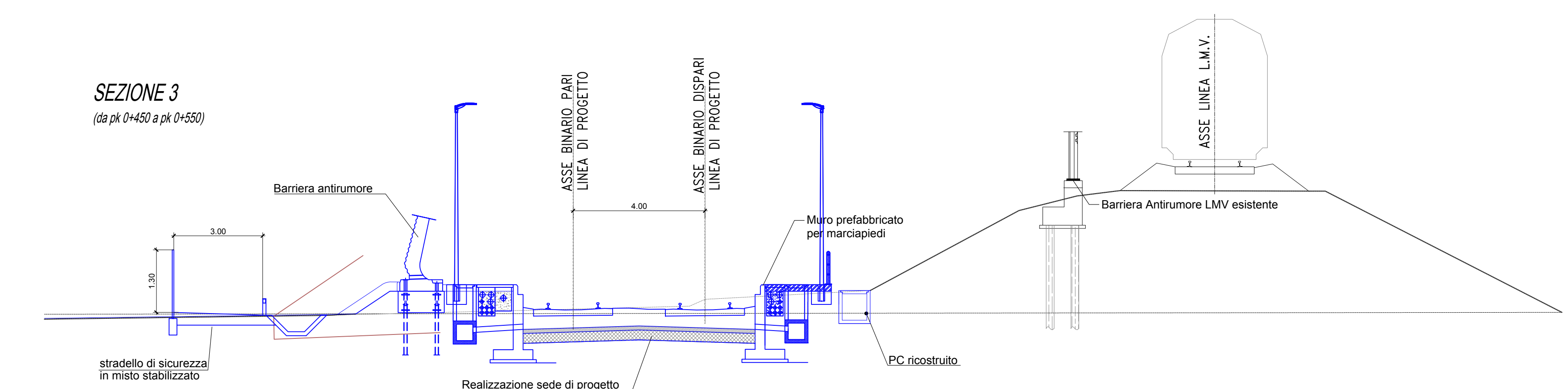
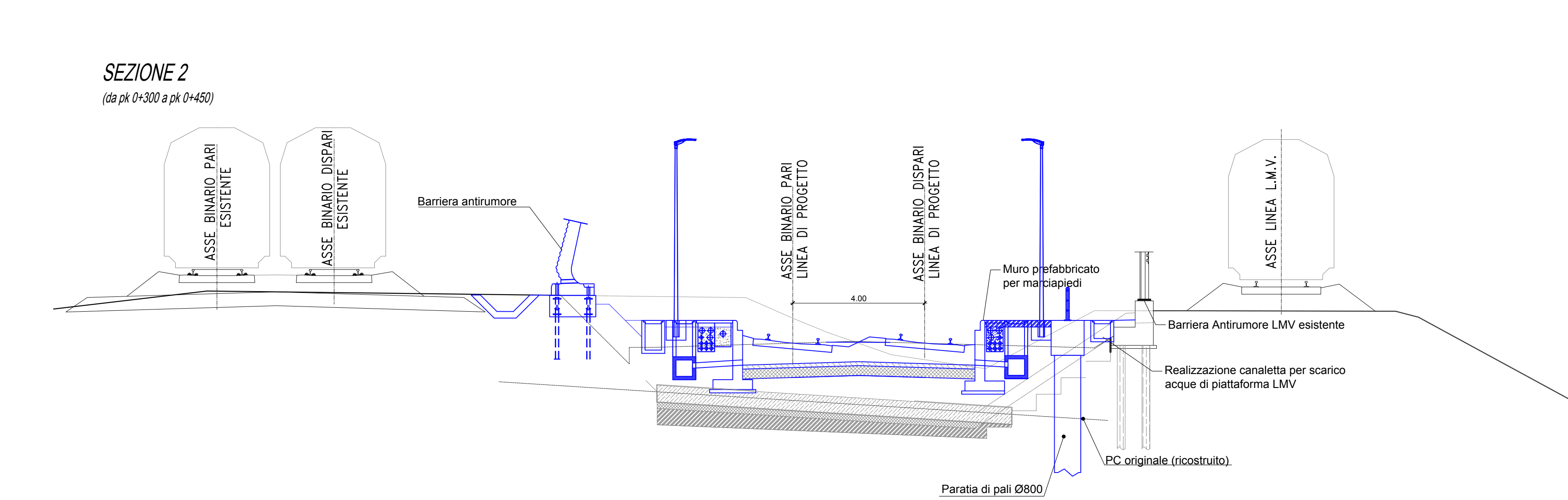


- LEGENDA**
- BINARIO IN ESERCIZIO NELLA FASE DI RIFERIMENTO
 - BINARIO IN COSTRUZIONE NELLA FASE DI RIFERIMENTO
 - SEDE IN COSTRUZIONE NELLA FASE DI RIFERIMENTO
 - OPERE IN COSTRUZIONE NELLA FASE DI RIFERIMENTO
 - MARCIAPIEDI FFP IN COSTRUZIONE NELLA FASE DI RIFERIMENTO
 - MARCIAPIEDI FFP COSTRUITI NELLA FASE PRECEDENTE
 - BINARI COSTRUITI NELLA FASE PRECEDENTE
 - SEDE COSTRUITA NELLA FASE PRECEDENTE
 - OPERA COSTRUITA NELLA FASE PRECEDENTE
 - DEMOLIZIONE NELLA FASE DI RIFERIMENTO
 - DEMOLIZIONE SEDE NELLA FASE DI RIFERIMENTO
 - SCAVO MATERIALE DI RISULTA
 - PARTI D'OPERA DA REALIZZARE NELLA FASE SPECIFICA
 - AREA DI CANTIERE - AREA TECNICA
 - AREA DI CANTIERE - AREA DI STOCCAGGIO
 - PISTE DI CANTIERE
 - int. INTERFERENZE NELL'AREA

FASE 6:
Linea storica in esercizio:
1) Realizzazione paratia di pali Ø800 da pk 0+379.50 a pk 0+489.90 lato LMV e paratia di micropali Ø250 da pk 0+294.90 a pk 0+315.15 lato Linea Storica.
2) Realizzazione muri FFP lato storica e lato LMV da pk 0+294 a pk 0+550.
3) Completamento sede della linea definitiva di progetto dalla pk 0+294 alla pk 0+550, comprese opere di finitura.



NOTA 2:
Per realizzare la sede della linea definitiva (a quote inferiori rispetto alla provvisoria), dalla pk 0+250 alla pk 0+300, dovrà essere rimossa la quotaparte di supercompattato eccedente (vedi NOTA 1 elaborato IF0E00D78AZIF0001001A)



Scala 1:100

COMMITTENTE: **RFI** RETE FERROVIARIA ITALIANA GRUPPO FERROVIE DELLO STATO ITALIANE

DIREZIONE LAVORI: **ITALFERR** GRUPPO FERROVIE DELLO STATO ITALIANE

APPALTATORE: **salini impregio** **ASTALDI**

PROGETTAZIONE: **SYSTRA** **SOTECNI** **ROKSOIL**

PROGETTO ESECUTIVO
LINEA FERROVIARIA NAPOLI - BARI, TRATTA NAPOLI-CANCELLO, IN VARIANTE TRA LE PK 0+000 E PK 15+685, INCLUSE LE OPERE ACCESSORIE, NELL'AMBITO DEGLI INTERVENTI DI CUI AL D.L. 133/2014, CONVERTITO IN LEGGE 164 / 2014

OC - OPERE CIVILI
FASI REALIZZATIVE
Planimetria Fasi Realizzative
Fase 6

APPALTATORE		PROGETTAZIONE	
DIRETTORE TECNICO	Ing. M. PANISI	DIRETTORE DELLA PROGETTAZIONE	Ing. A. CHIODI

COMMESSA: **IF1M** LOTTO: **00** FASE: **E** ENTE TIPO DOC: **ZZ P7** OPERA/DISCIPLINA: **0C0C0000** PROG. REV.: **007 B** SCALA: **VARIE**

Rev.	Descrizione	Redatto	Data	Verificato	Data	Approvato	Data	Autorizzato	Data
A	EMMISSIONE	FRANCINI	14/06/2018	CELANO	10/06/2018	PAZZA	10/06/2018		LAVORO
B	EMMISSIONE PER REV.	FRANCINI	13/09/2018	CELANO	11/09/2018	PAZZA	11/09/2018		

F:\if1m\0.0.E.ZZ.P7.OC.00.0.007.B.DWG n. Edab.