

Società Autostrada Tirrenica p.A.

GRUPPO AUTOSTRAD E PER L'ITALIA S.p.A.

**AUTOSTRADA (A12) : ROSIGNANO – CIVITAVECCHIA  
LOTTO 5B**

**TRATTO: FONTEBLANDA–ANSEDONIA**

**PROGETTO DEFINITIVO**


INFRASTRUTTURA STRATEGICA DI PREMINENTE INTERESSE  
NAZIONALE LE CUI PROCEDURE DI APPROVAZIONE SONO REGOLATE  
DALL' ART. 161 DEL D.LGS. 163/2006

**CN – CANTIERIZZAZIONE E FASI COSTRUTTIVE**

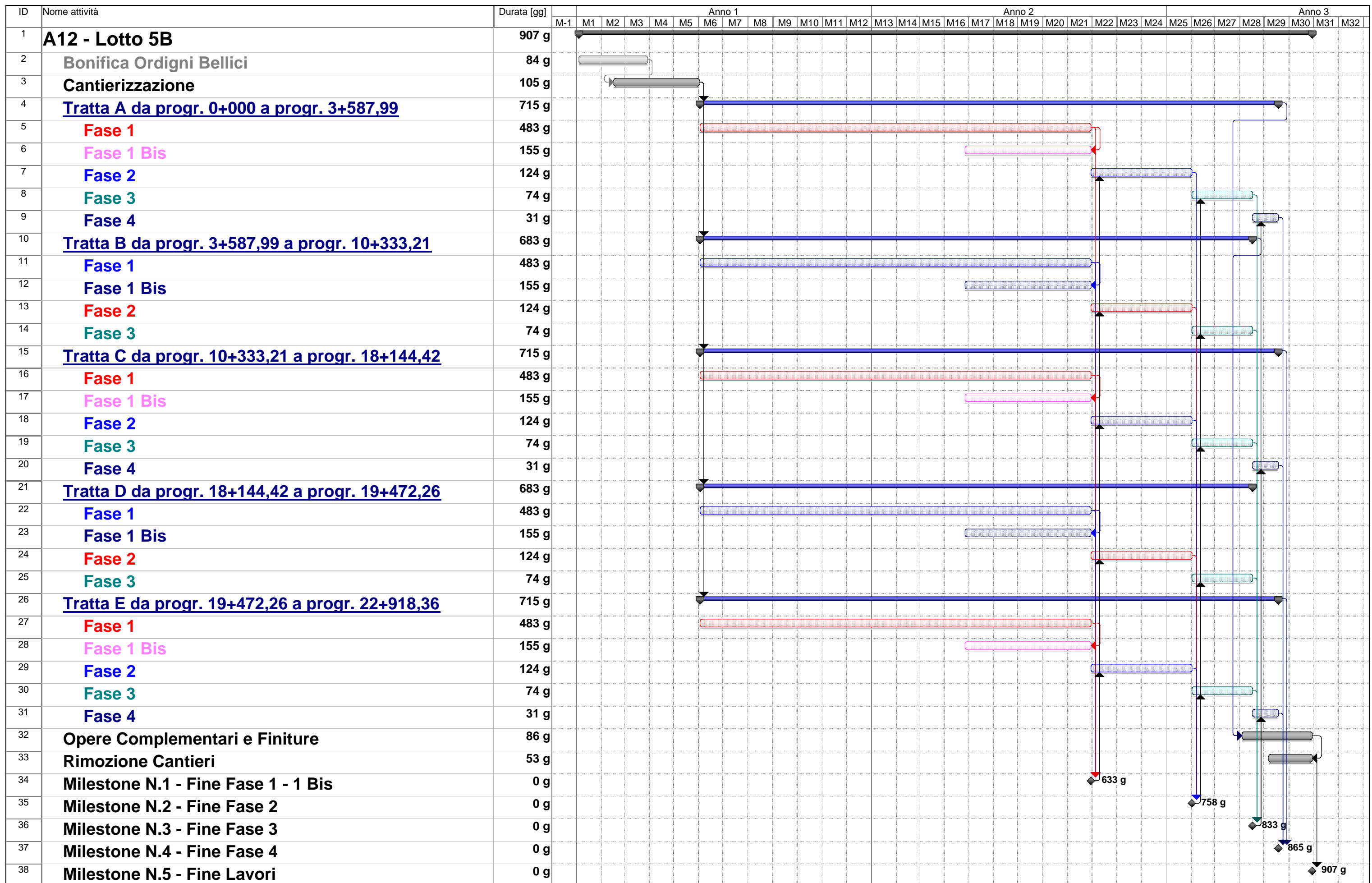
**DIAGRAMMA LAVORI**

<b>IL RESPONSABILE PROGETTAZIONE SPECIALISTICA</b> Geom. Maurizio Plebani Ord. Geom. Prov. Milano N. 8574 <b>RESPONSABILE UFFICIO CAP</b>	<b>IL RESPONSABILE INTEGRAZIONE PRESTAZIONI SPECIALISTICHE</b> Ing. Alessandro Alfì Ord. Ingg. Milano N. 20015 <b>COORDINATORE GENERALE APS</b>	<b>IL DIRETTORE TECNICO</b> Ing. Maurizio Torresi Ord. Ingg. Milano N. 16492 <b>RESPONSABILE DIREZIONE SVILUPPO INFRASTRUTTURE</b>
--	--	---

<b>RIFERIMENTO ELABORATO</b>				<b>DATA:</b> FEBBRAIO 2011		<b>REVISIONE</b>	
DIRETTORIO		FILE				n. data	
codice commessa	N.Prog.	unita'	n. progressivo				
12	121402	CAP001	--	SCALA: -			

 <b>ingegneria europea</b>	ELABORAZIONE GRAFICA A CURA DI :	
	ELABORAZIONE PROGETTUALE A CURA DI :	
CONSULENZA A CURA DI :	IL RESPONSABILE UFFICIO/UNITA'	Geom. Maurizio Plebani Ord. Geom. Prov. Milano N. 8574

<b>RESPONSABILE DI COMMESSA</b> Ing. Giambattista Brancaccio Ord. Ingg. Roma N. 15710 <b>COORDINATORE OPERATIVO DI PROGETTO</b>	<b>VISTO DEL COMMITTENTE</b> 	<b>VISTO DEL CONCEDENTE</b> 
--	---	--



Attività		Avanzamento		Riepilogo		Attività esterne		Scadenza	
Divisione		Cardine		Riepilogo progetto		Cardine esterno			