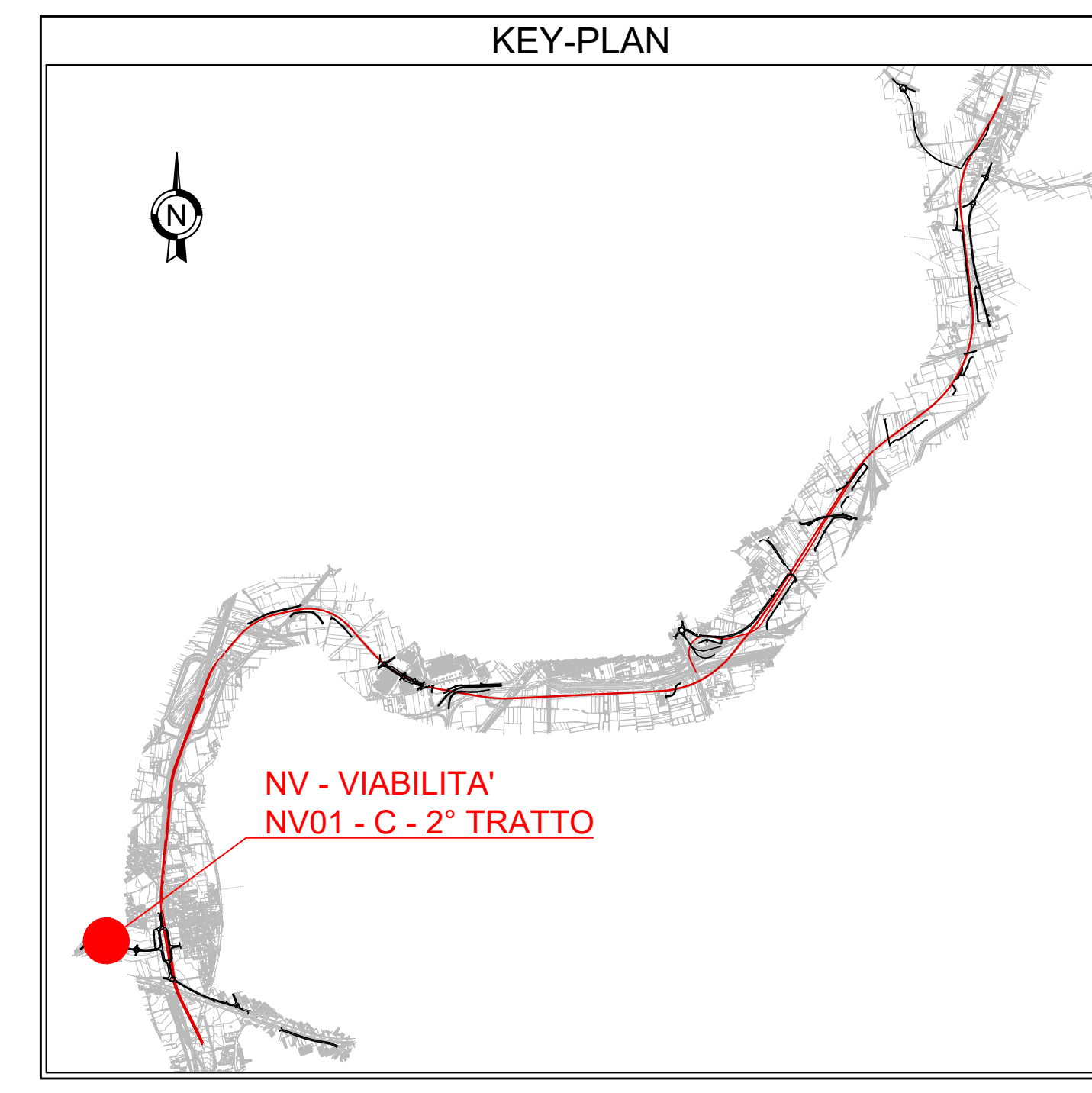
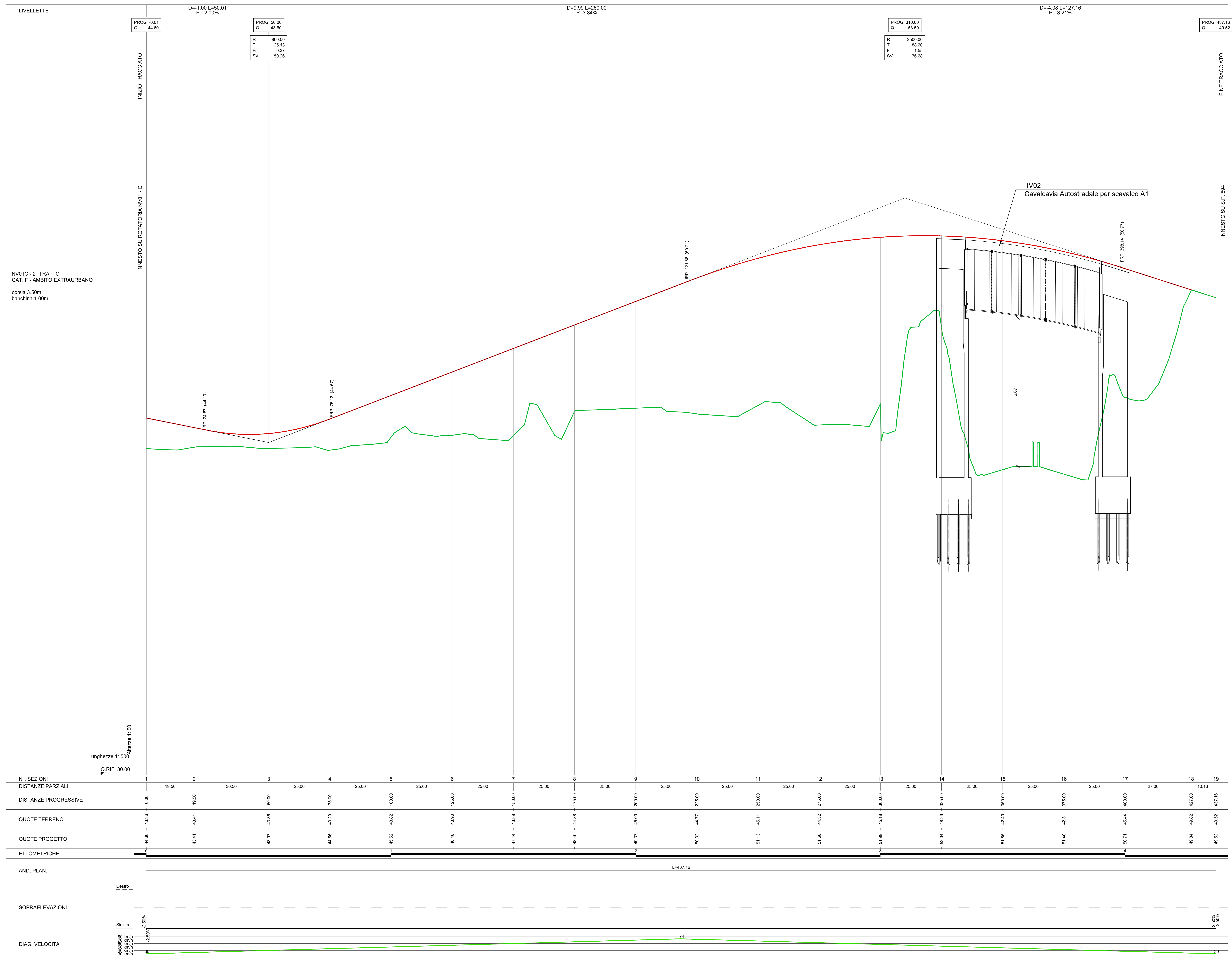


PROFILO LONGITUDINALE
Scala 1:500/50



LEGENDA

RACCORDI ALTIM. PARABOLICI

R	Raggio Raccordo Parabolico
T	Tangente
Bs	Freccia
Sv	Sviluppo
IR	Inizio Raccordo Parabolico
FR	Fine Raccordo Parabolico

LIVELLETTE

D	Differenza di quota
L	Distanza
P	Pendenza

COMMITTENTE: **RFI**
RETE FERROVIARIA ITALIANA
GRUPPO FERROVIE DELLO STATO ITALIANE

DIREZIONE LAVORI: **ITALFERR**
GRUPPO FERROVIE DELLO STATO ITALIANE

APPALTATORE: **salini impregilo** **ASTALDI**

PROGETTAZIONE: **SYSTRA** **SOTECNI** **ROK SOL**

PROGETTO ESECUTIVO

LINEA FERROVIARIA NAPOLI - BARI, TRATTA NAPOLI-CANCELLO, IN VARIANTE TRA LE PK 0+000 E PK 15+685, INCLUSE LE OPERE ACCESSORIE, NELL'AMBITO DEGLI INTERVENTI DI CUI AL D.L. 133/2014, CONVERTITO IN LEGGE 164 / 2014

DISSEGNO
NV - VIABILITA'
NV01 - STAZIONE CASALNUOVO
VIABILITA' FERMATA CASALNUOVO - TRATTO C - CORPO STRADALE
TRATTO 2
PROFILO LONGITUDINALE

APPALTATORE	PROGETTAZIONE
DIRETTORE TECNICO	DIRETTORE DELLA PROGETTAZIONE
Ing. M. PANISI	Ing. A. CHEDDI

COMMESSA LOTTO FASE ENTE TIPO DOC. OPERA/DISCIPLINA PROGR. REV. SCALA:

IF1M 00 E ZZ F8 NV01C0 003 B 1:500/50

Rev.	Descrizione	Redatto	Data	Verificato	Data	Approvato	Data	Autorizzato	Data
A	EMISSIONE	TRAPANESE	15/04/16	SMITTORELLI	15/04/16	PIAZZA	15/04/16	SMITTORELLI	
B	EMISSIONE PER INV.	TRAPANESE	15/04/16	SMITTORELLI	15/04/16	PIAZZA	15/04/16		

File: IF1M.00.E.ZZ.F8.NV.01.C.0.003-B.DWG n. Ed.: 1