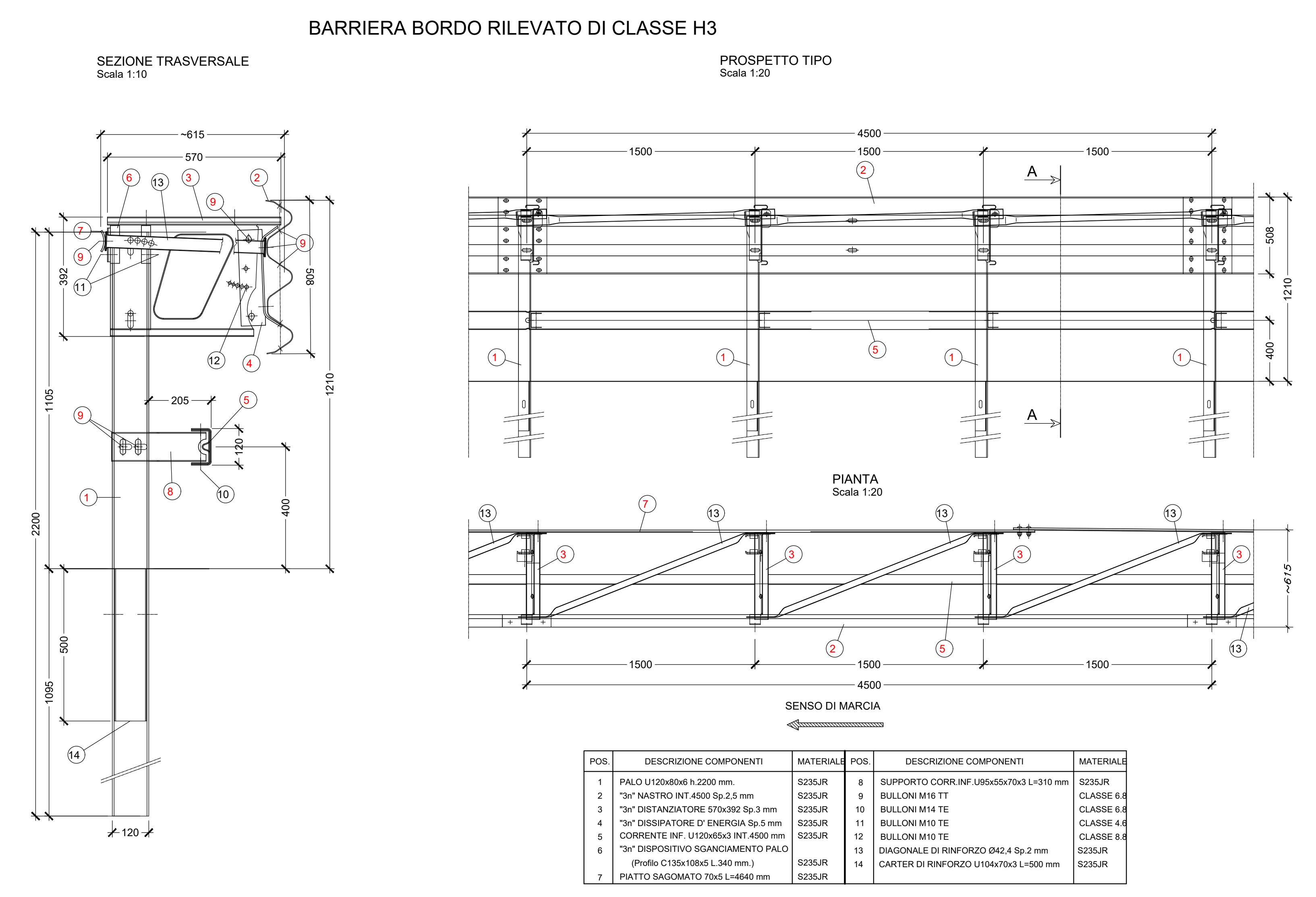
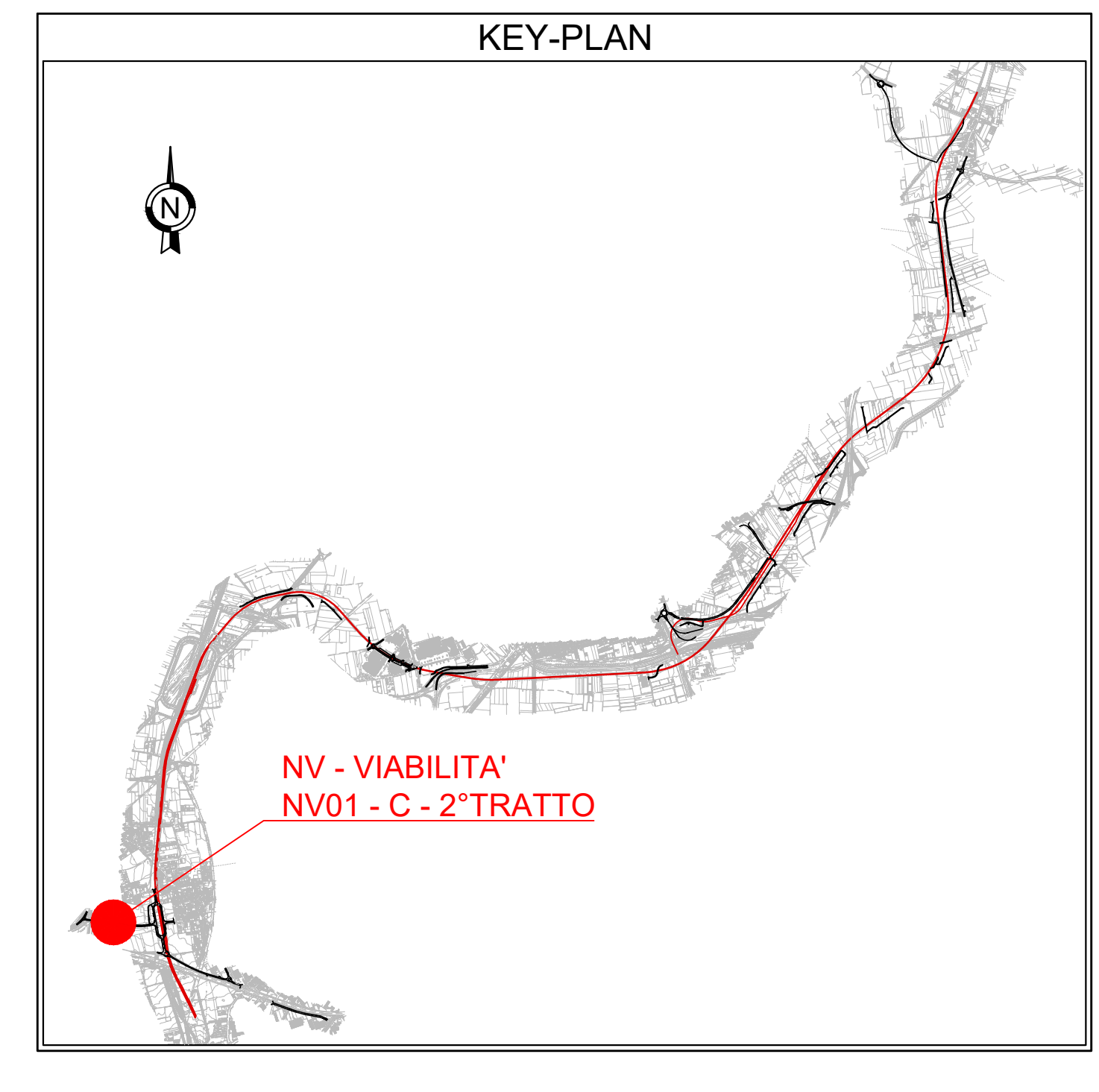
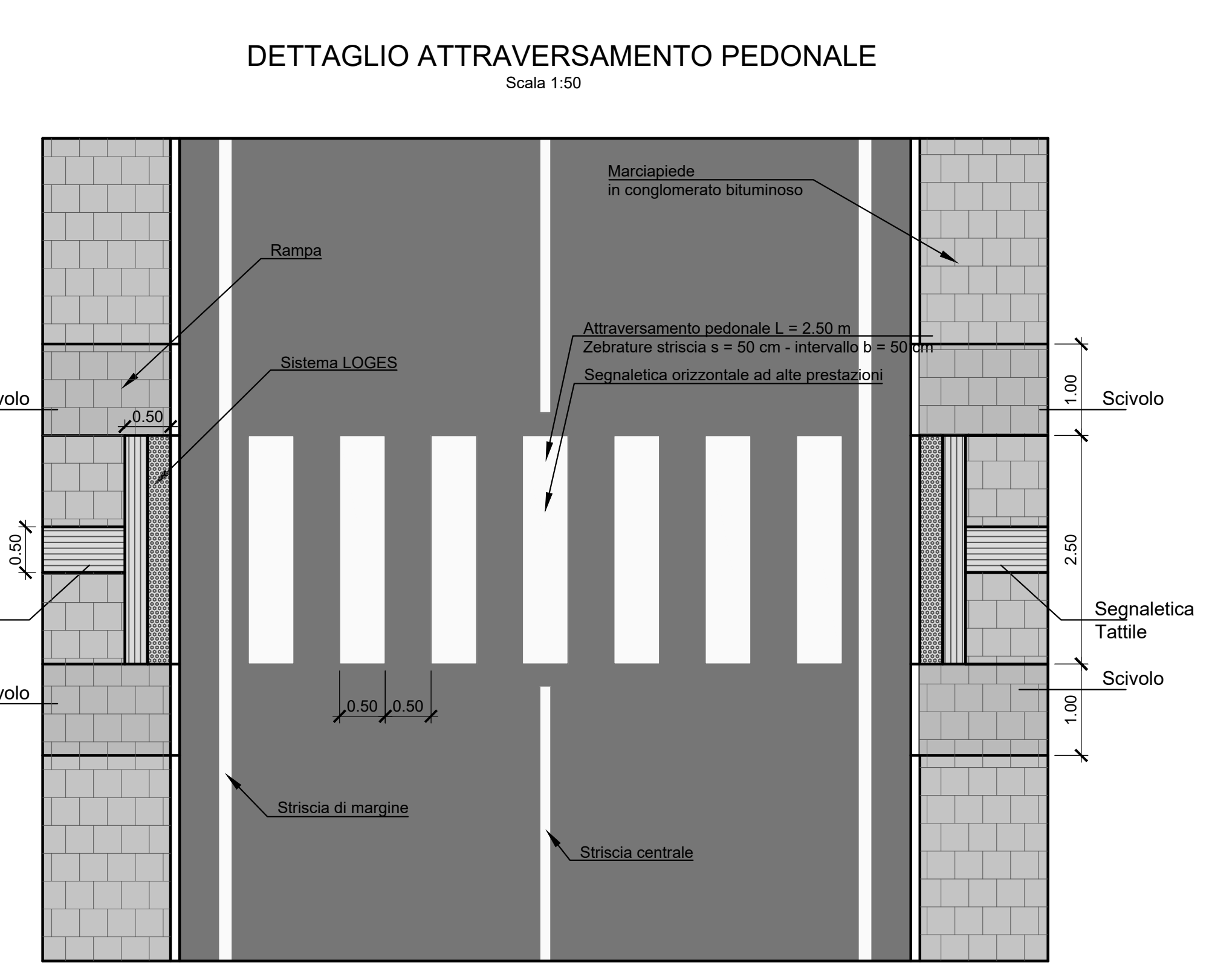


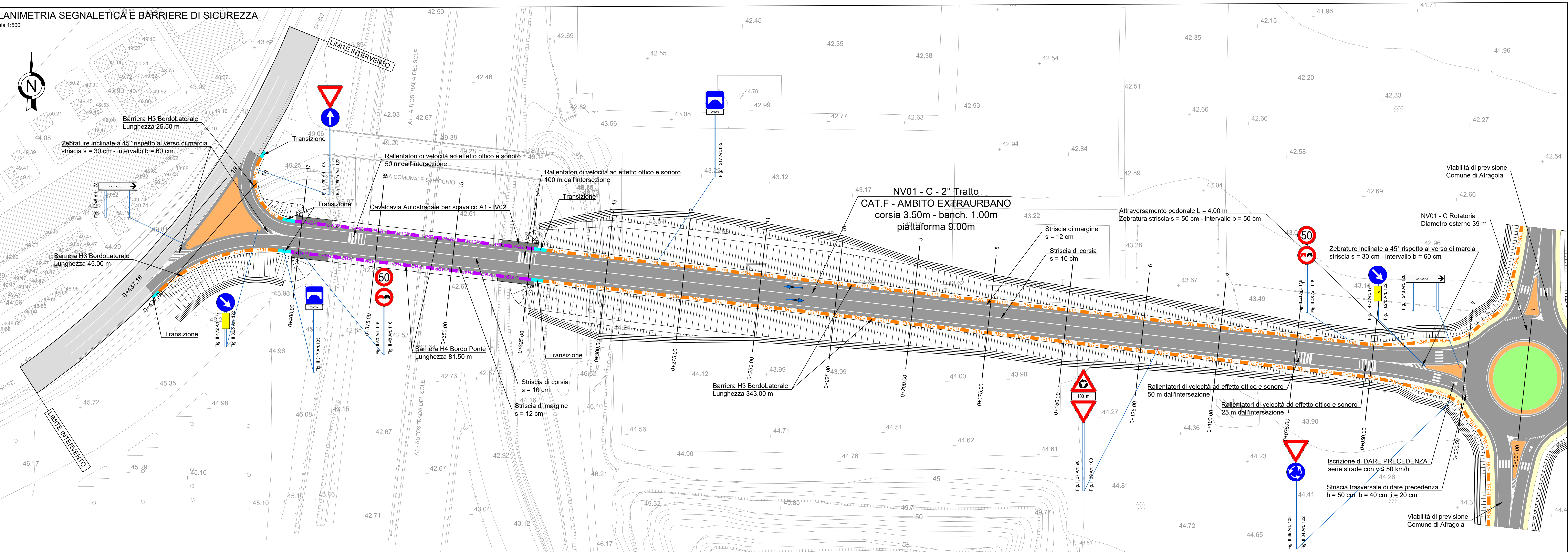
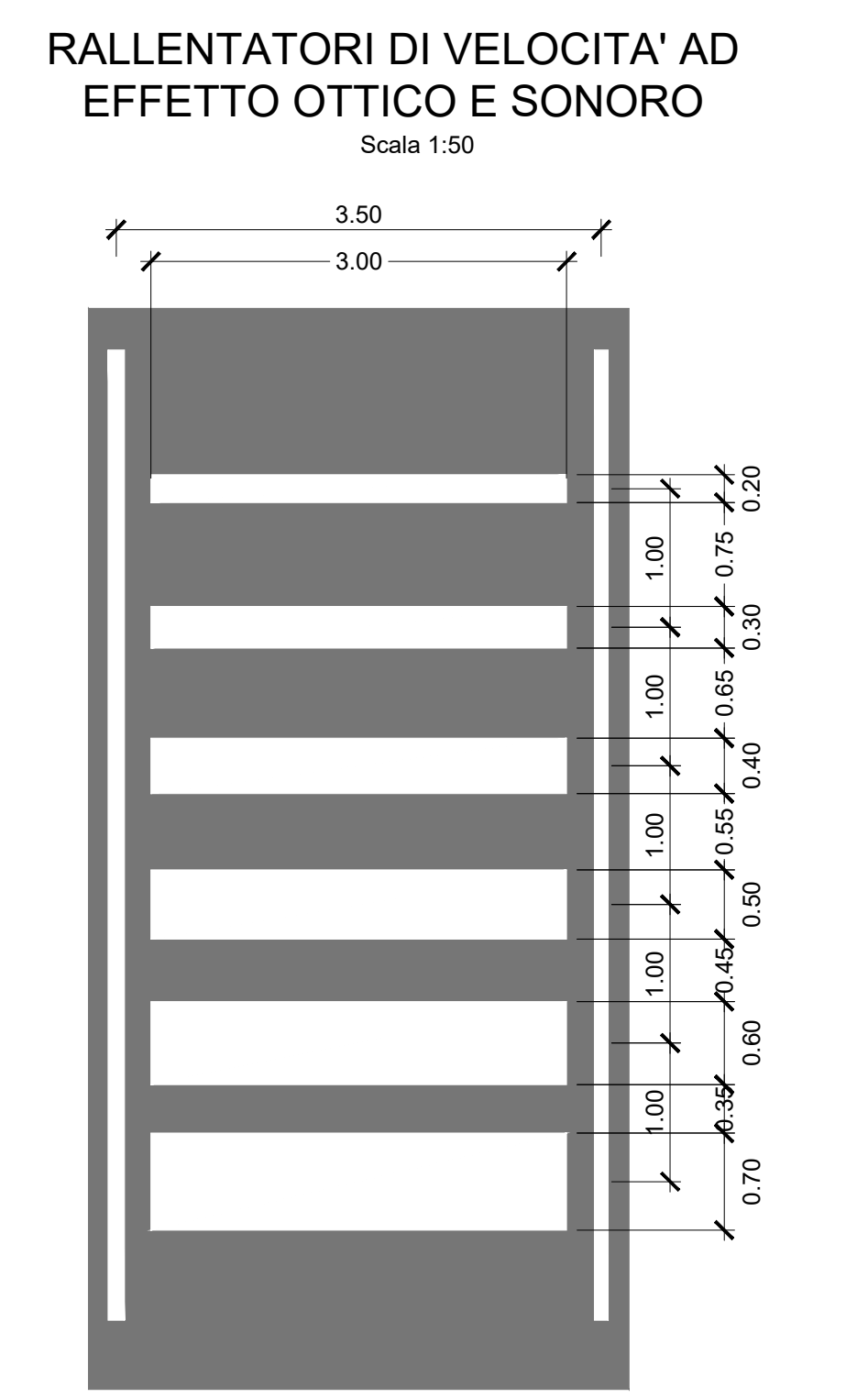
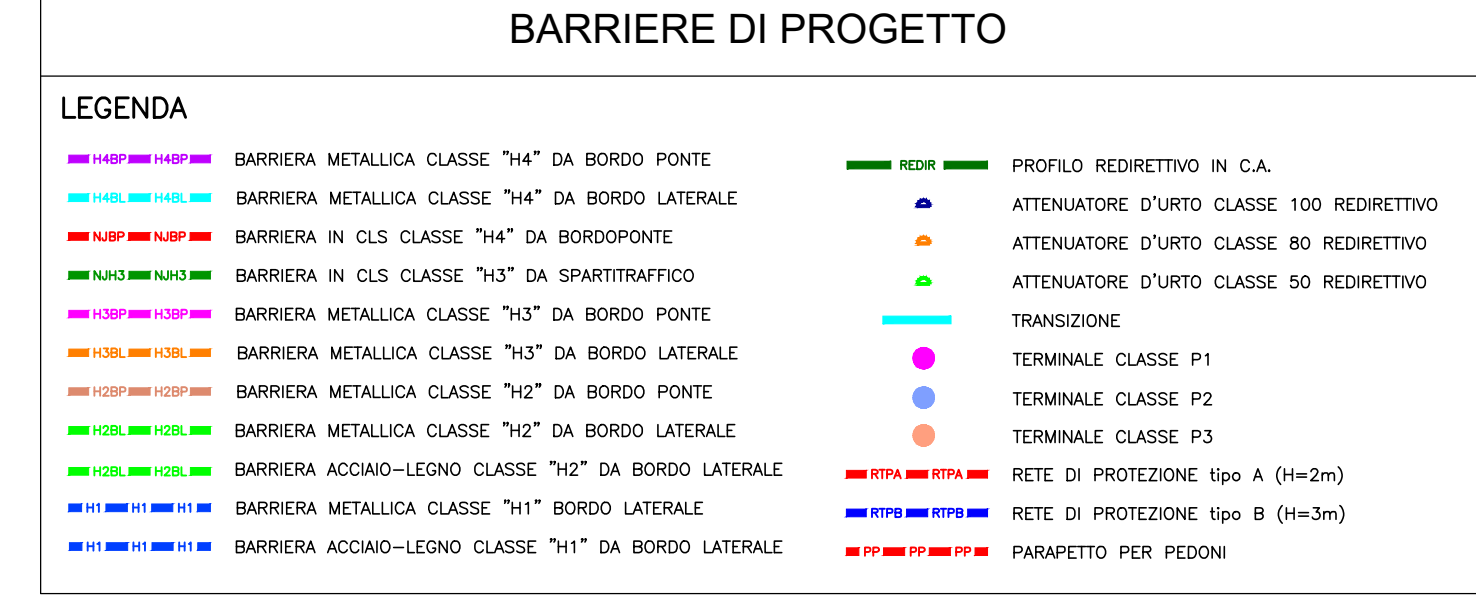
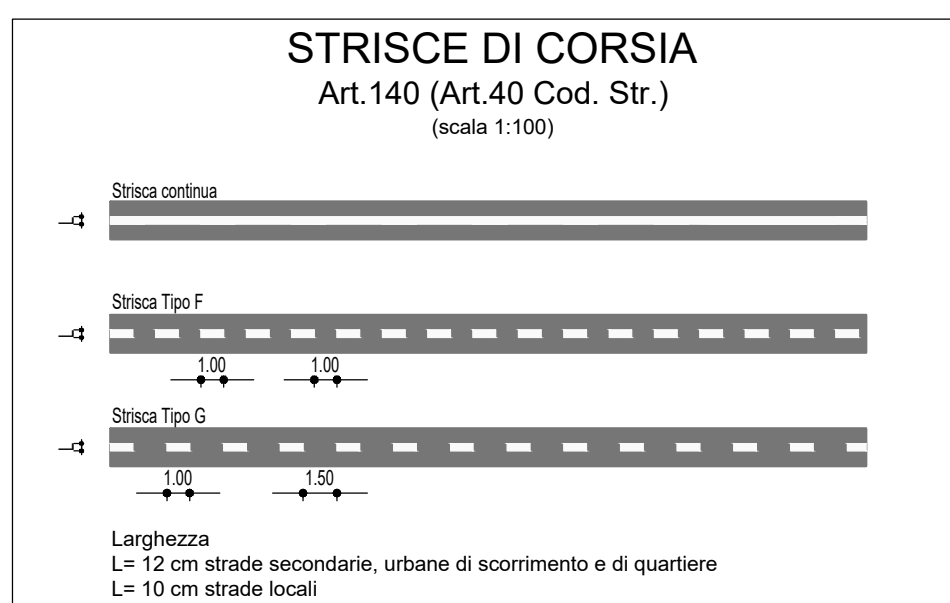
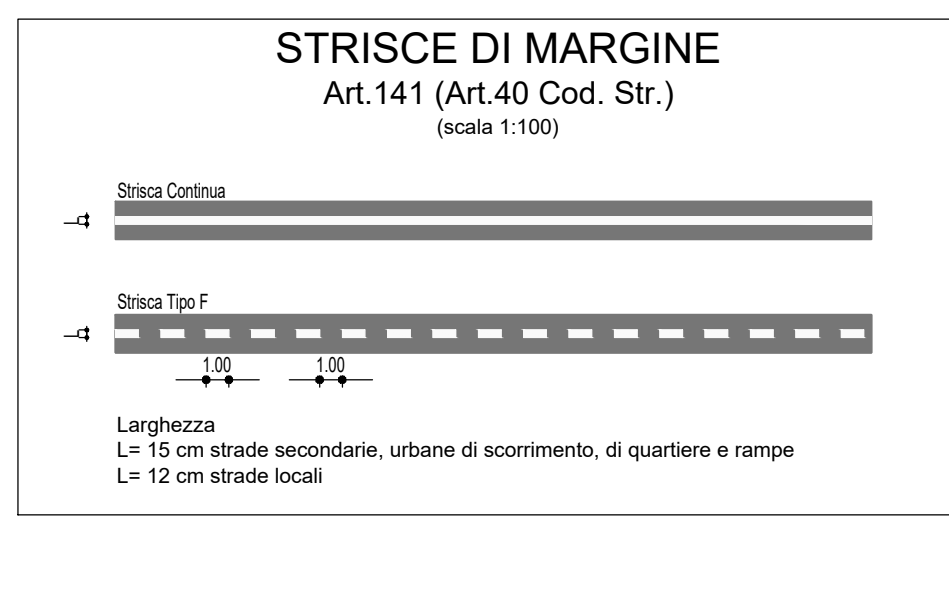
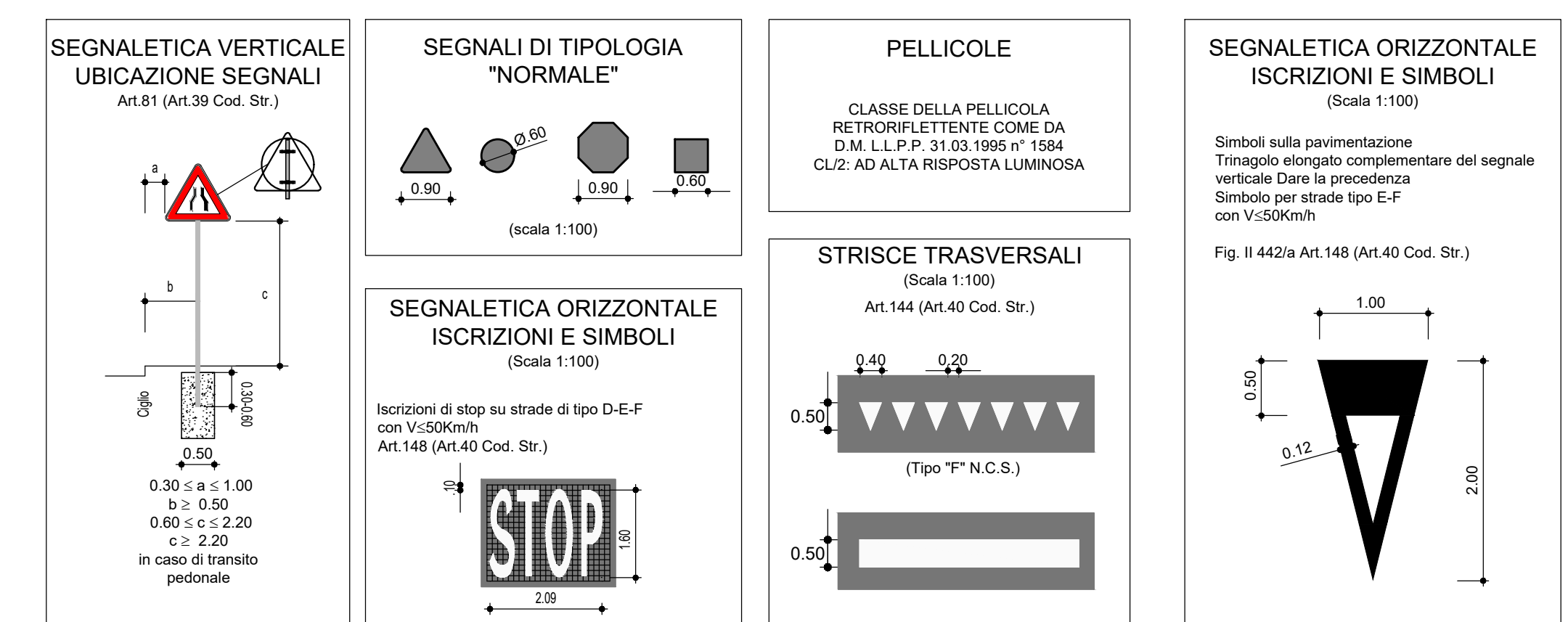
POS.	DESCRIZIONE COMPONENTI	MATERIALE	POS.	DESCRIZIONE COMPONENTI	MATERIALE
1	PALO U148x70x7 H 1535 - P. Sp. 15 E RINF.	S235JR	10	SUPPORTO CORR. INF. U66x63x3 mm FORATO	S235JR
2	70x70x3 NASTRO INT. 4000 Sp. 3mm	S235JR	11	DISTANZIATORE U148x70x7 PER TRAVE SUP.	S235JR
3	70x70x3 DISTANZIATORE SPES. 400x300 Sp. 3 mm	S235JR	12	MORSETTO AD "L" 60x63x115 mm	S235JR
4	70x70x3 DISSIPATORE DI ENERGIA L.80 Sp. 5 mm	S235JR	13	PIASTRINA AD "L" 170x70x4 mm	S235JR
5	CORRENTE INF. U120x64 INT. 4000 mm.	S235JR	14	BULLONI M16 TT	CLASSE 8.8
6	CORRENTE INTERNE IN PIASTRO 70x70 mm.	S235JR	15	BULLONI M16 TE	CLASSE 8.8
7	TRAVE SUPERIORE 180x150 Sp. 4 INT. 4000 mm.	S235JR	16	BULLONI M10 TE	CLASSE 8.8
8	MANICOTTO 148x170 Sp. 4 L.1070 mm.	S235JR	17	TRAFONDI M24x30 CON DADO E RONDELLA	CLASSE 8.8
9	PIATTO SAGOMATO 70x70 L.4140 mm.	S235JR			



POS.	DESCRIZIONE COMPONENTI	MATERIALE	POS.	DESCRIZIONE COMPONENTI	MATERIALE
1	PALO U120x84x6 h 2200 mm.	S235JR	8	SUPPORTO CORR. INF. U66x63x3 L=310 mm	S235JR
2	70x70x3 NASTRO INT. 4000 Sp. 2,5 mm	S235JR	9	BULLONI M16 TT	CLASSE 8.8
3	70x70x3 DISTANZIATORE SPES. 400x300 Sp. 3 mm	S235JR	10	BULLONI M16 TE	CLASSE 8.8
4	70x70x3 DISSIPATORE DI ENERGIA Sp. 5 mm	S235JR	11	BULLONI M10 TE	CLASSE 8.8
5	CORRENTE INF. U148x70x7 INT. 4000 mm.	S235JR	12	BULLONI M10 TE	CLASSE 8.8
6	70x70x3 DISTANZIATORE SBIANCAMENTO PALO	S235JR	13	DIAGONALE DI RINFORZO Ø42.4 Sp. 2 mm	S235JR
7	PIATTO SAGOMATO 70x70 L=4660 mm.	S235JR	14	CARTER DI RINFORZO U104x70x3 L=500 mm	S235JR



- NOTE:
1. Sarà cura dell'Ente proprietario della strada definire le componenti di traffico ammesse sulle viabilità di propria competenza in relazione alle esigenze della circolazione o alle caratteristiche strutturali delle strade (d.l. 30 aprile 1992 n. 285, art. 6, c. 4)
  2. La segnaletica riportata rappresenta un requisito minimo da garantire. L'Ente proprietario della strada, che ha il compito di apporre e mantenere la segnaletica, dovrà far propria la segnaletica riportata nel presente elaborato, verificandola preventivamente ed apportando le integrazioni che dovesse ritenere opportuno.
  3. Sarà cura del competente Ufficio Tecnico la disciplina degli accessi carrabili secondo quanto previsto dal Codice della Strada.
  4. In corrispondenza di intersezioni a raso e all'interno delle curve si dovrà porre particolare attenzione al rispetto di quanto previsto dal C.C.S. e relativo Regolamento di attuazione al fine di non pregiudicare le condizioni di viabilità.



COMMITTENTE: **RFI** RETE FERROVIARIA ITALIANA GRUPPO FERROVIE DELLO STATO ITALIANE

DIREZIONE LAVORI: **ITALFERR** GRUPPO FERROVIE DELLO STATO ITALIANE

APPALTATORE: **salini** **ASTALDI**

PROGETTAZIONE: **SYSTRA** **SOTECNI** **ROCKWELL**

PROGETTO ESECUTIVO

**LINEA FERROVIARIA NAPOLI - BARI, TRATTA NAPOLI-CANCELLO, IN VARIANTE TRA LE PK 0+000 E PK 15+585, INCLUSE LE OPERE ACCESSORIE, NELL'AMBITO DEGLI INTERVENTI DI CUI AL D.L. 133/2014, CONVERTITO IN LEGGE 164 / 2014**

DISEGNO

NV - VIABILITA'

NV01 - STAZIONE CASALNUOVO

VIABILITA' FERMATA CASALNUOVO - TRATTO C - CORPO STRADALE

TRATTO 2

PLANIMETRIA SEGNALETICA E BARRIERE DI SICUREZZA

APPALTATORE	PROGETTAZIONE	OPERAZIONE/ISCRIZIONE	PROGR.	REV.	SCALA:
Ing. M. PANIS	Ing. A. CHECCHI				1:500

Rev.	Descrizione	Redatto	Data	Verificato	Data	Approvato	Data	Autorezzato	Data
A	EMISSIONE	TAMPARISE	14/09/18	MARTUSCELLI	15/09/18	PANIS	15/09/18	MARTUSCELLI	
B	EMISSIONE PER RAV	TAMPARISE	15/09/18	MARTUSCELLI	11/09/18	PANIS	11/09/18		

File: IFM.D.0.E.ZZ.PR.NV.01.C.0111.B.DWG [n. Etab.: