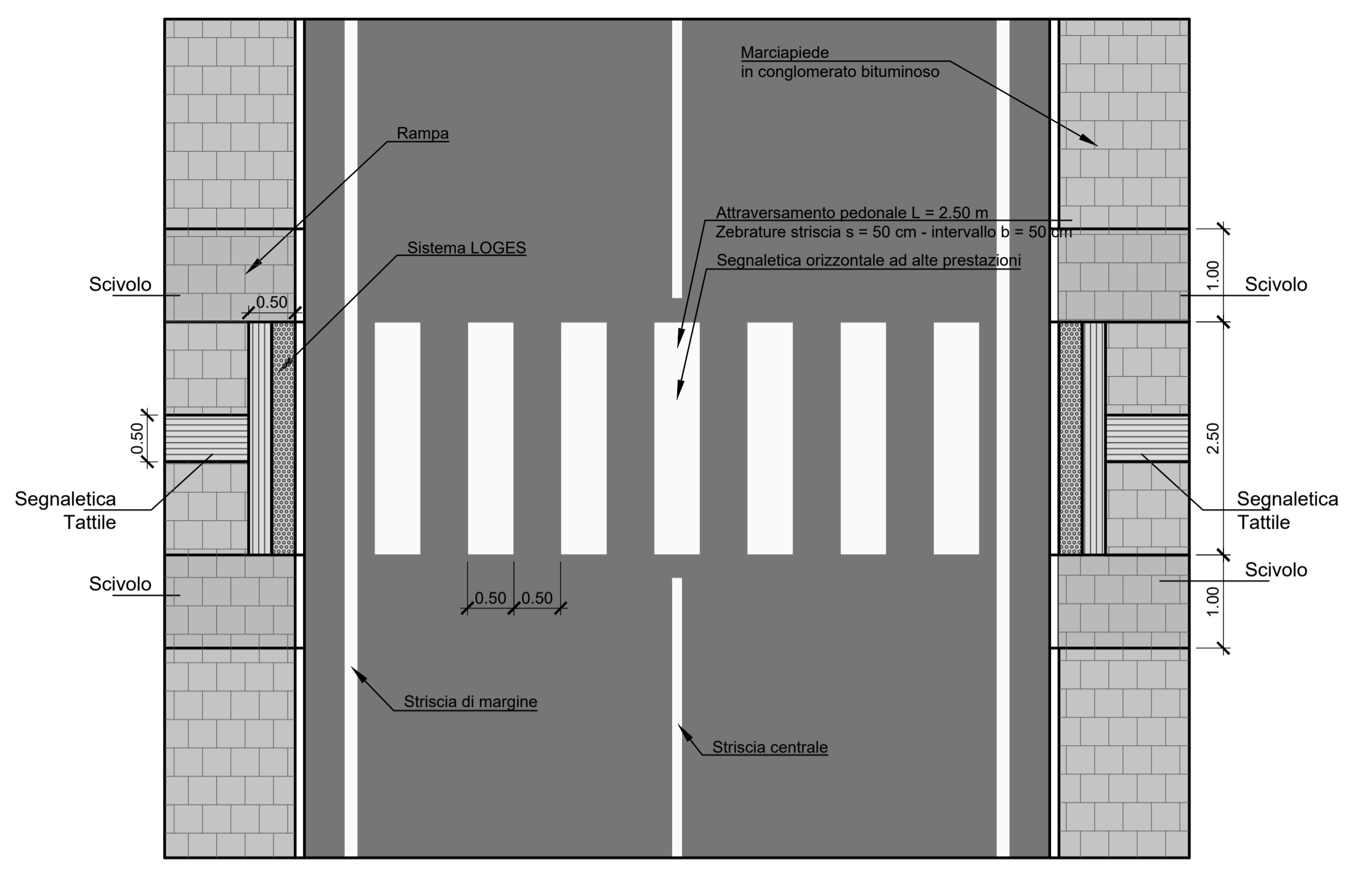
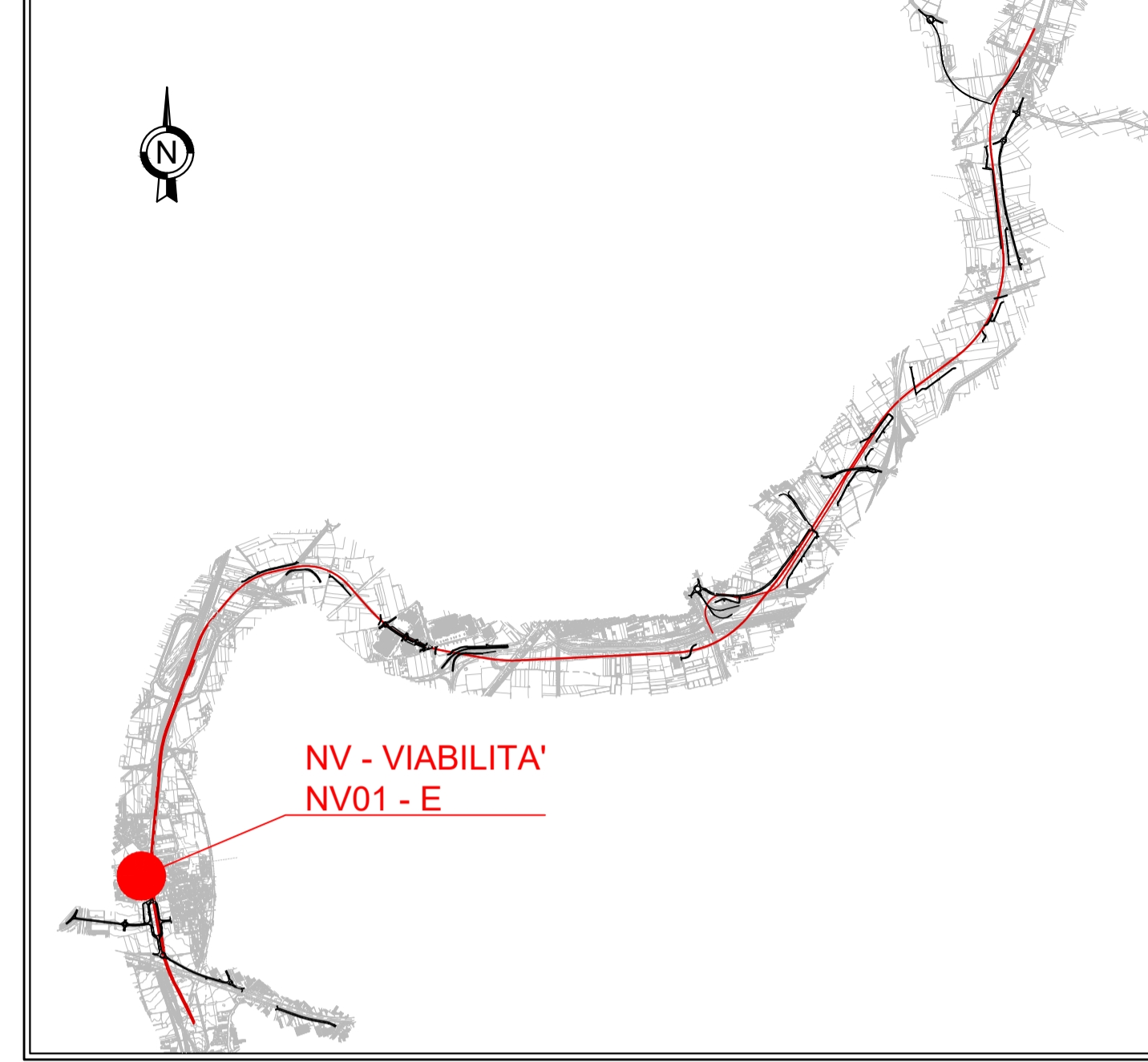


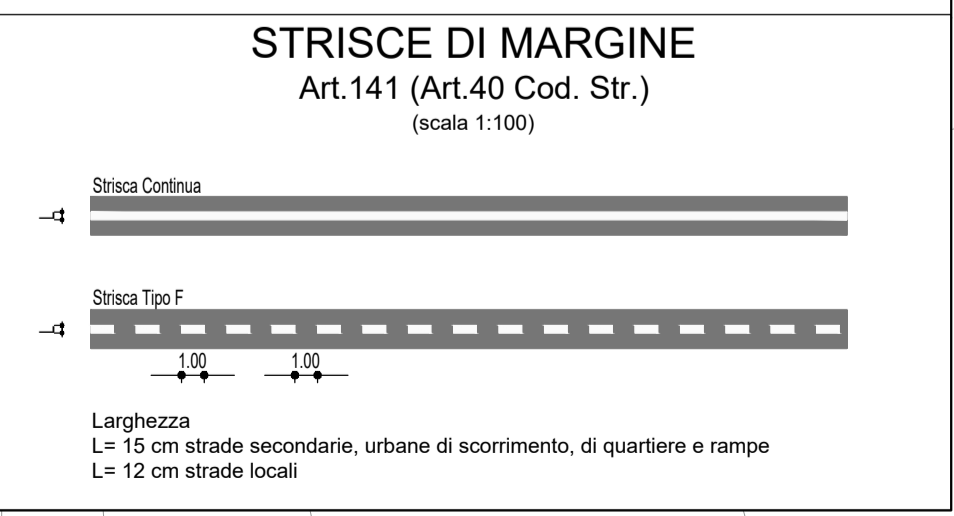
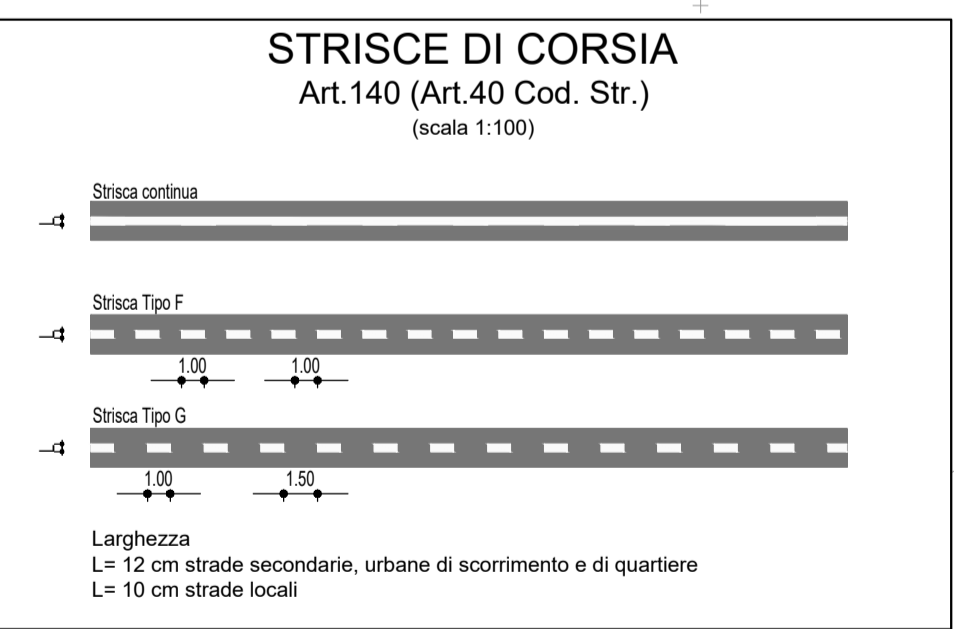
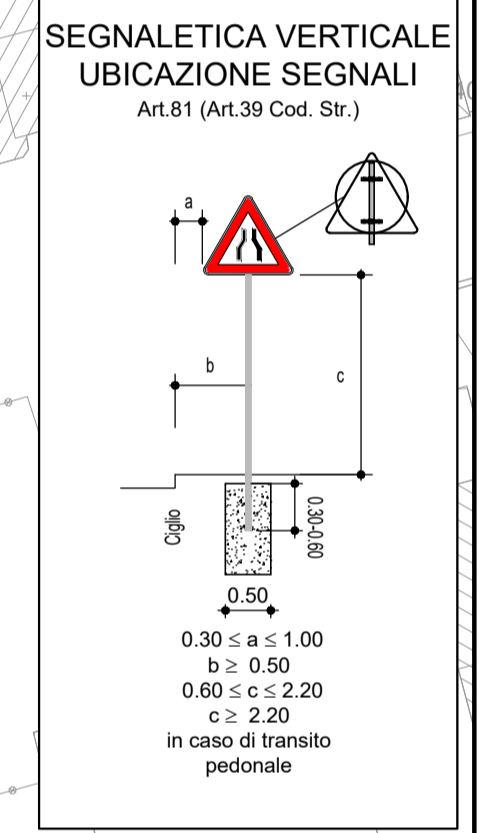
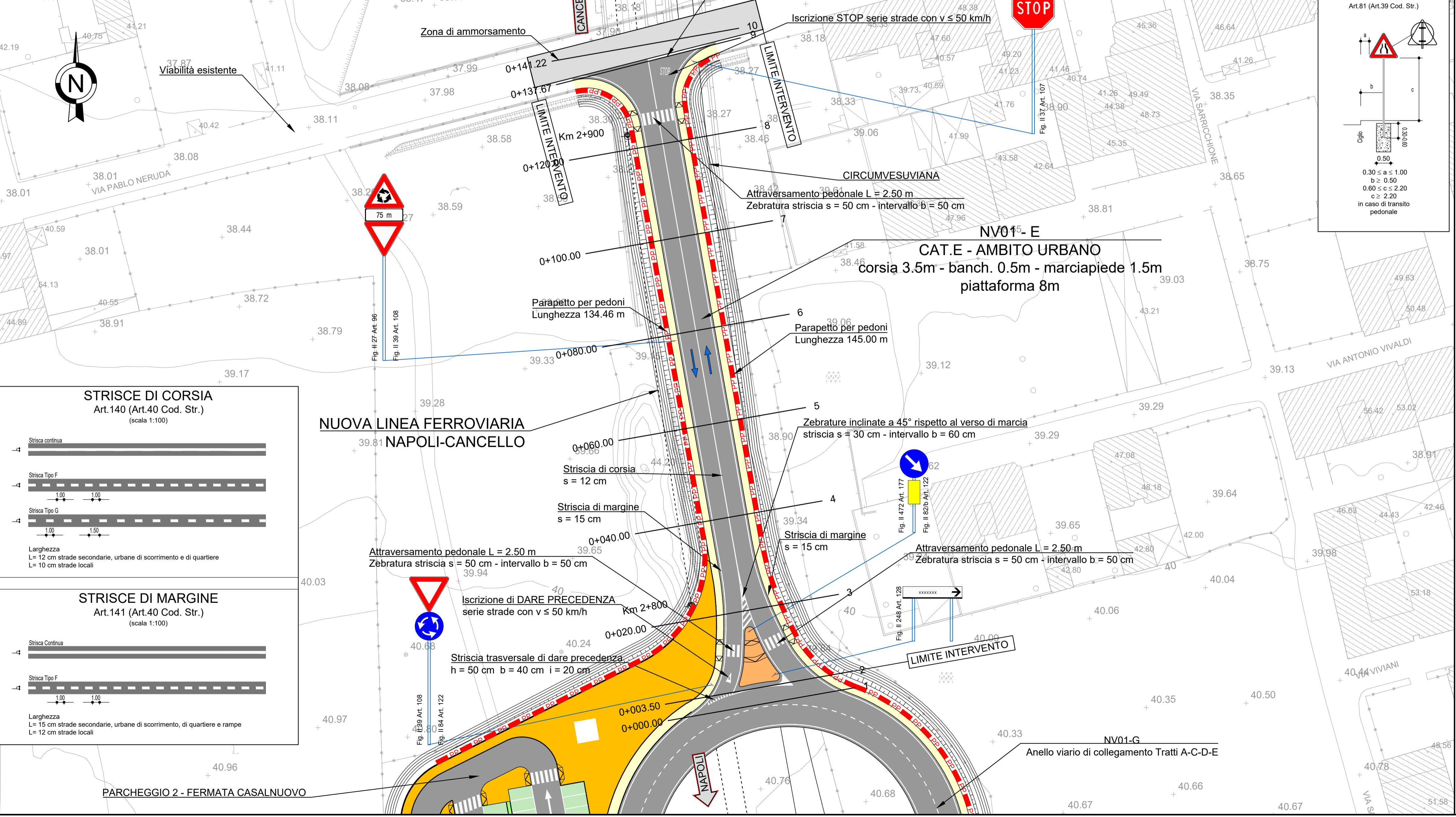
DETTAGLIO ATTRAVERSAMENTO PEDONALE  
Scala 1:50



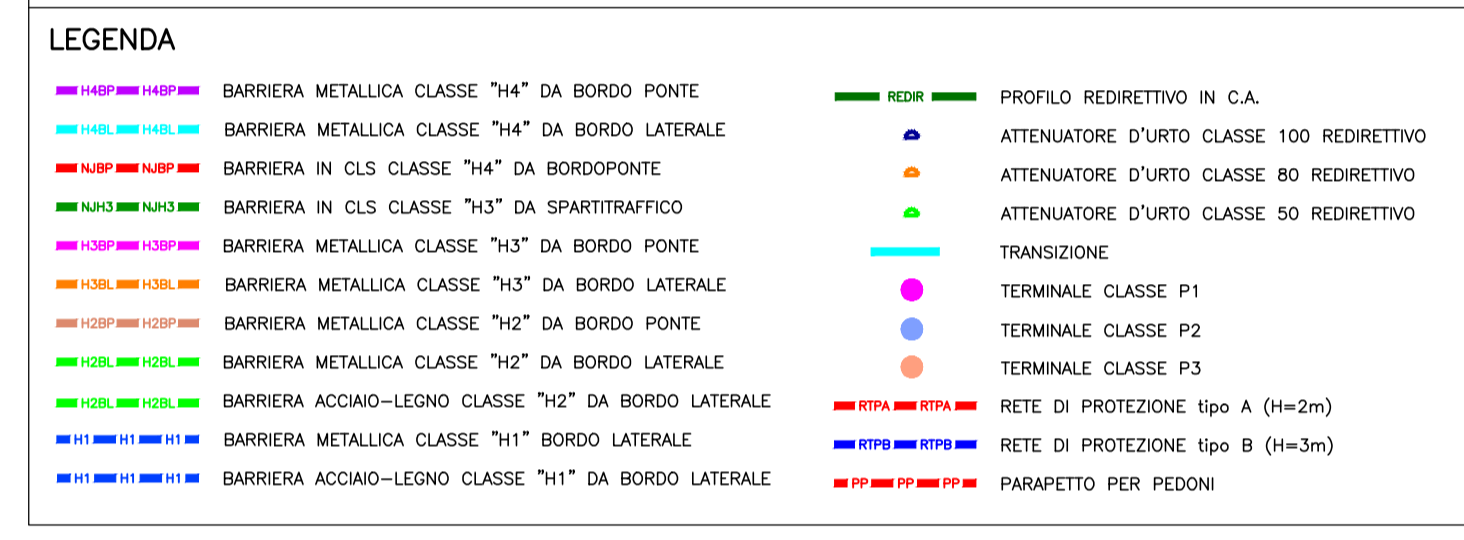
KEY-PLAN



PLANIMETRIA SEGNALETICA E BARRIERE DI SICUREZZA  
Scala 1:500



BARRIERE DI PROGETTO



COMMITTENTE:



DIREZIONE LAVORI:



APPALTATORE:



PROGETTAZIONE:



PROGETTO ESECUTIVO

**LINEA FERROVIARIA NAPOLI - BARI, TRATTA NAPOLI-CANCELLO, IN VARIANTE TRA LE PK 0+000 E PK 15+585, INCLUSE LE OPERE ACCESSORIE, NELL'AMBITO DEGLI INTERVENTI DI CUI AL D.L. 133/2014, CONVERTITO IN LEGGE 164 / 2014**

NV - VIABILITA'  
NV01 - STAZIONE CASALNUOVO  
VIABILITA' FERMATA CASALNUOVO - TRATTO E - CORPO STRADALE  
PLANIMETRIA SEGNALETICA E BARRIERE DI SICUREZZA

APPALTATORE	PROGETTAZIONE
DIRETTORE TECNICO Ing. M. PANISI	DIRETTORE DELLA PROGETTAZIONE Ing. A. CHECCHI

COMMESSA	LOTTO	FASE	ENTE TIPO DOC.	OPERA/DISCIPLINA	PROGR.	REV.	SCALA:
IF1M	00	E	ZZ	P8	NV01E0	003	B

Rev.	Descrizione	Redatto	Data	Verificato	Data	Approvato	Data	Autorizzato Data
A	EMISSIONE	TRAPANESE	14/06/18	MARTUSCELLI	15/06/18	PIAZZA	15/06/18	MARTUSCELLI
B	EMISSIONE PER R2V	TRAPANESE	10/09/18	MARTUSCELLI	11/09/18	PIAZZA	11/09/18	