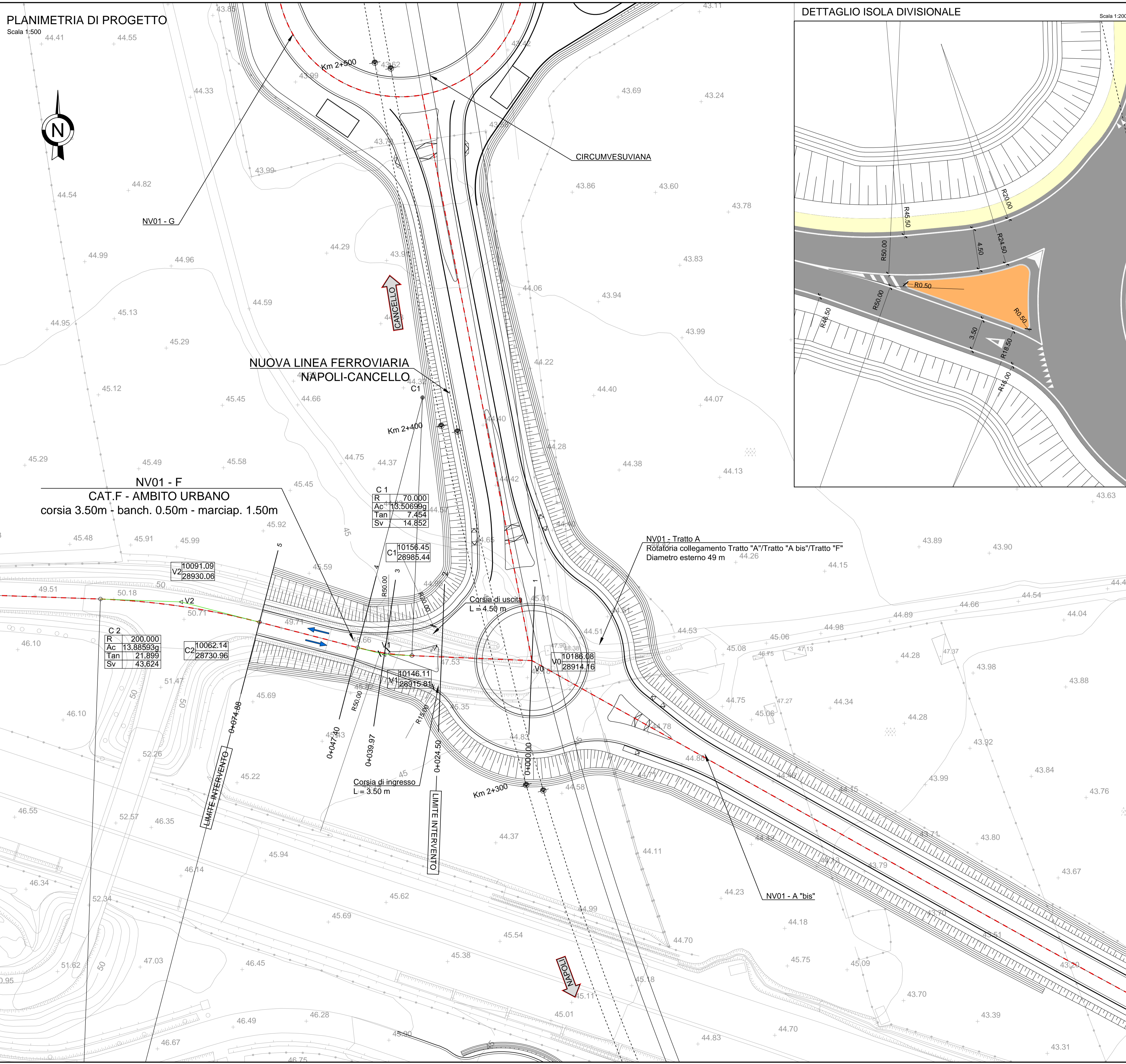


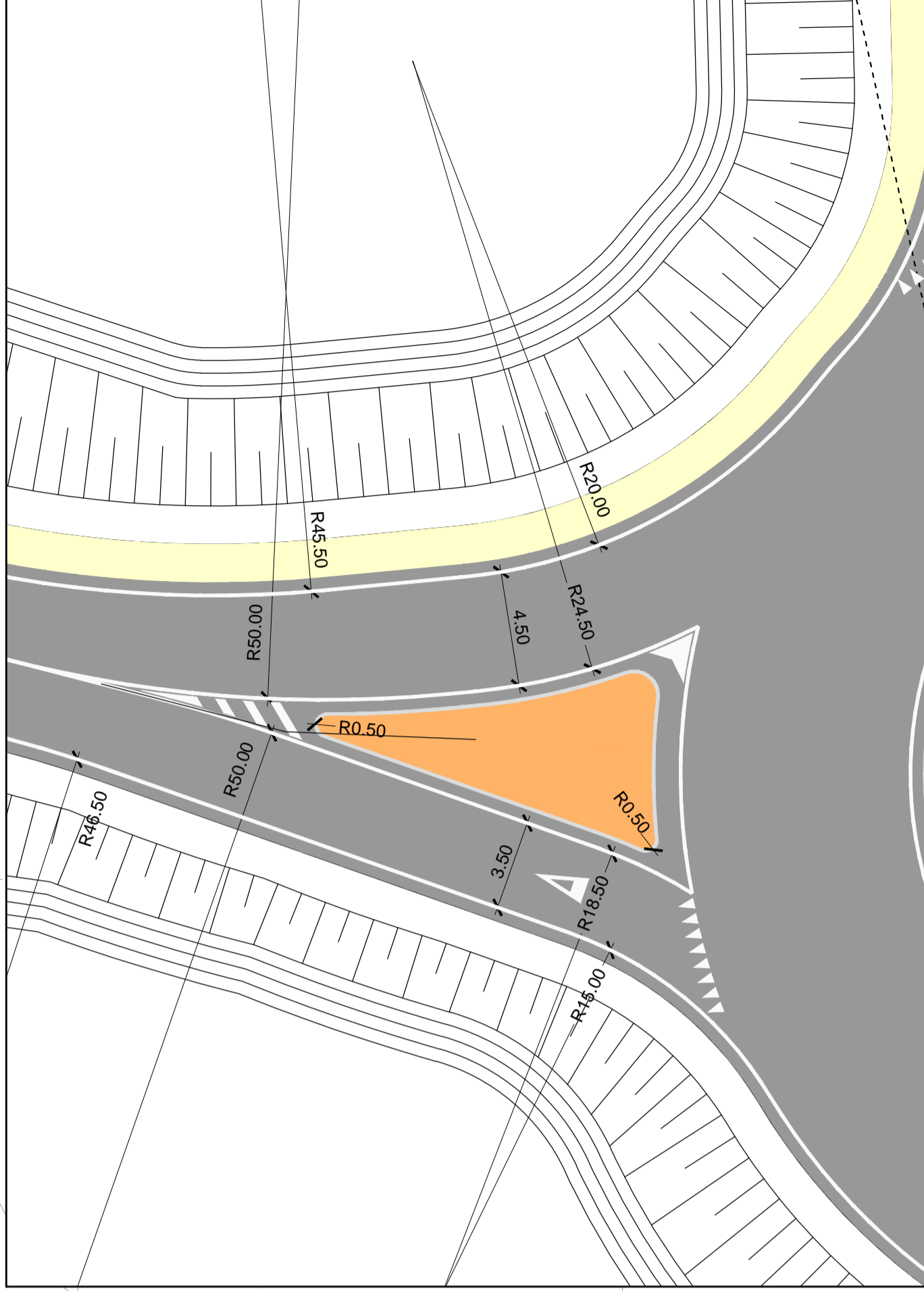
**PLANIMETRIA DI PROGETTO**

Scala 1:500

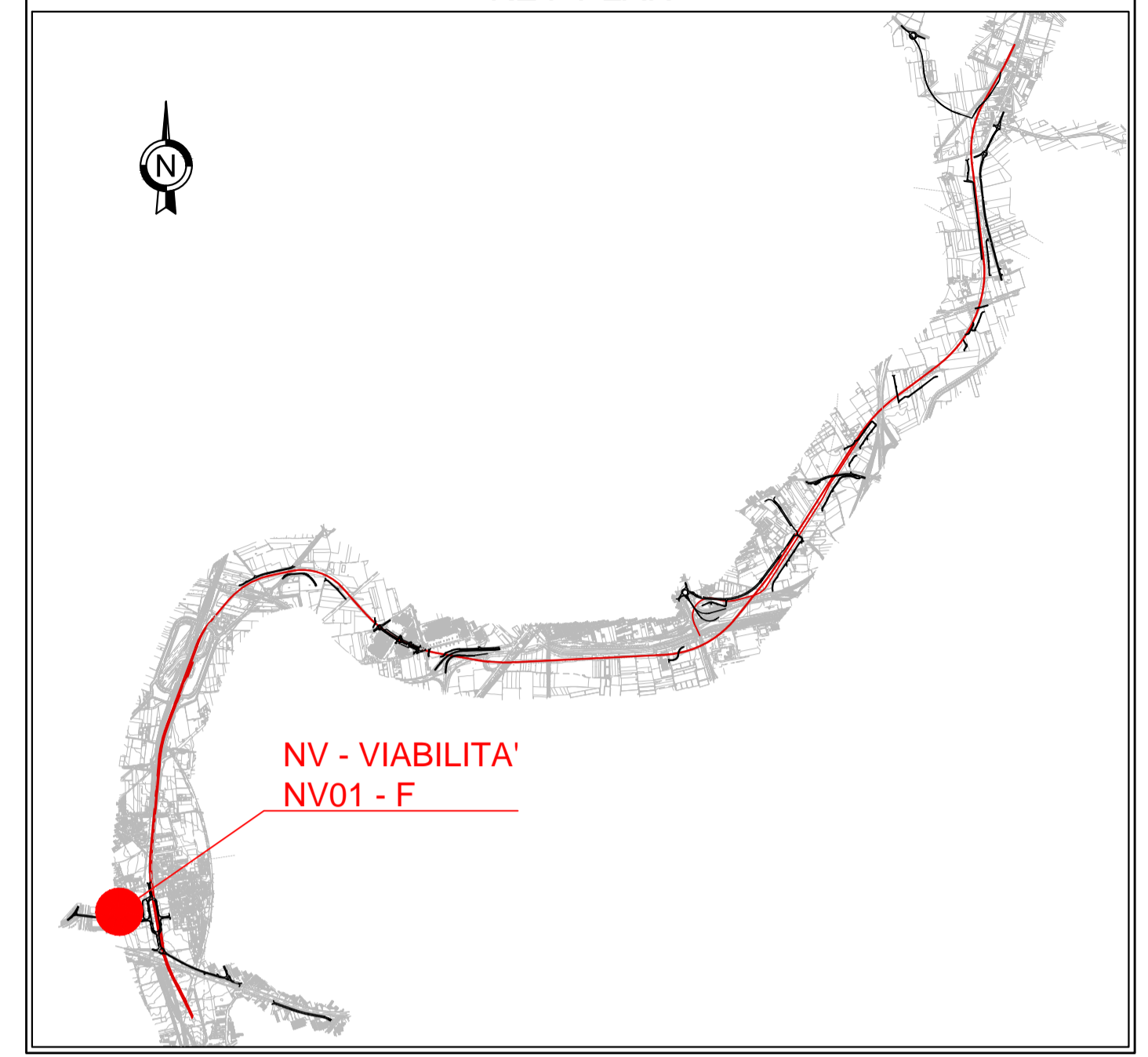


**DETTAGLIO ISOLA DIVISIONALE**

Scala 1:200



**KEY-PLAN**



COMMITTENTE:



DIREZIONE LAVORI:



APPALTATORE:



PROGETTAZIONE:



**PROGETTO ESECUTIVO**

**LINEA FERROVIARIA NAPOLI - BARI, TRATTA NAPOLI-CANCELLO, IN VARIANTE TRA LE PK 0+000 E PK 15+585, INCLUSE LE OPERE ACCESSORIE, NELL'AMBITO DEGLI INTERVENTI DI CUI AL D.L. 133/2014, CONVERTITO IN LEGGE 164 / 2014**

DISEGNO  
 NV - VIABILITA'  
 NV01 - STAZIONE CASALNUOVO  
 VIABILITA' FERMATA CASALNUOVO - TRATTO F - CORPO STRADALE  
 PLANIMETRIA DI PROGETTO

APPALTATORE	PROGETTAZIONE
DIRETTORE TECNICO Ing. M. PANISI	DIRETTORE DELLA PROGETTAZIONE Ing. A. CHECCHI

COMMESSA	LOTTO	FASE	ENTE TIPO DOC.	OPERA/DISCIPLINA	PROGR.	REV.	SCALA:
IF1M	00	E	ZZ P8	NV01F0	001	B	1:500/200

Rev.	Descrizione	Redatto	Data	Verificato	Data	Approvato	Data	Autorizzato Data
A	EMISSIONE	TRAPANESE	14/06/18	MARTUSCELLI	15/06/18	PIAZZA	15/06/18	MARTUSCELLI
B	EMISSIONE PER R.d.V.	TRAPANESE	10/09/18	MARTUSCELLI	11/09/18	PIAZZA	11/09/18	