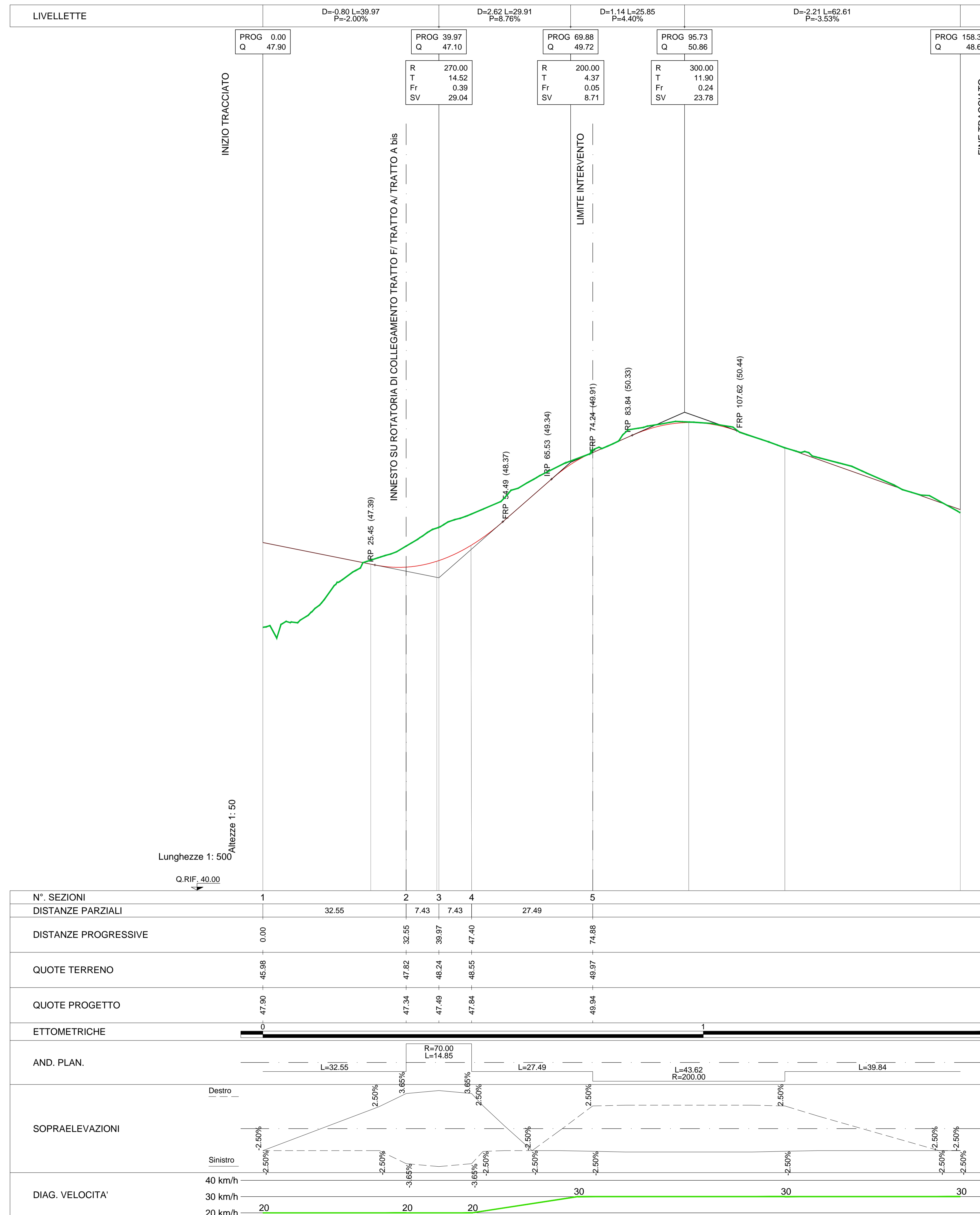


**PROFILO LONGITUDINALE**

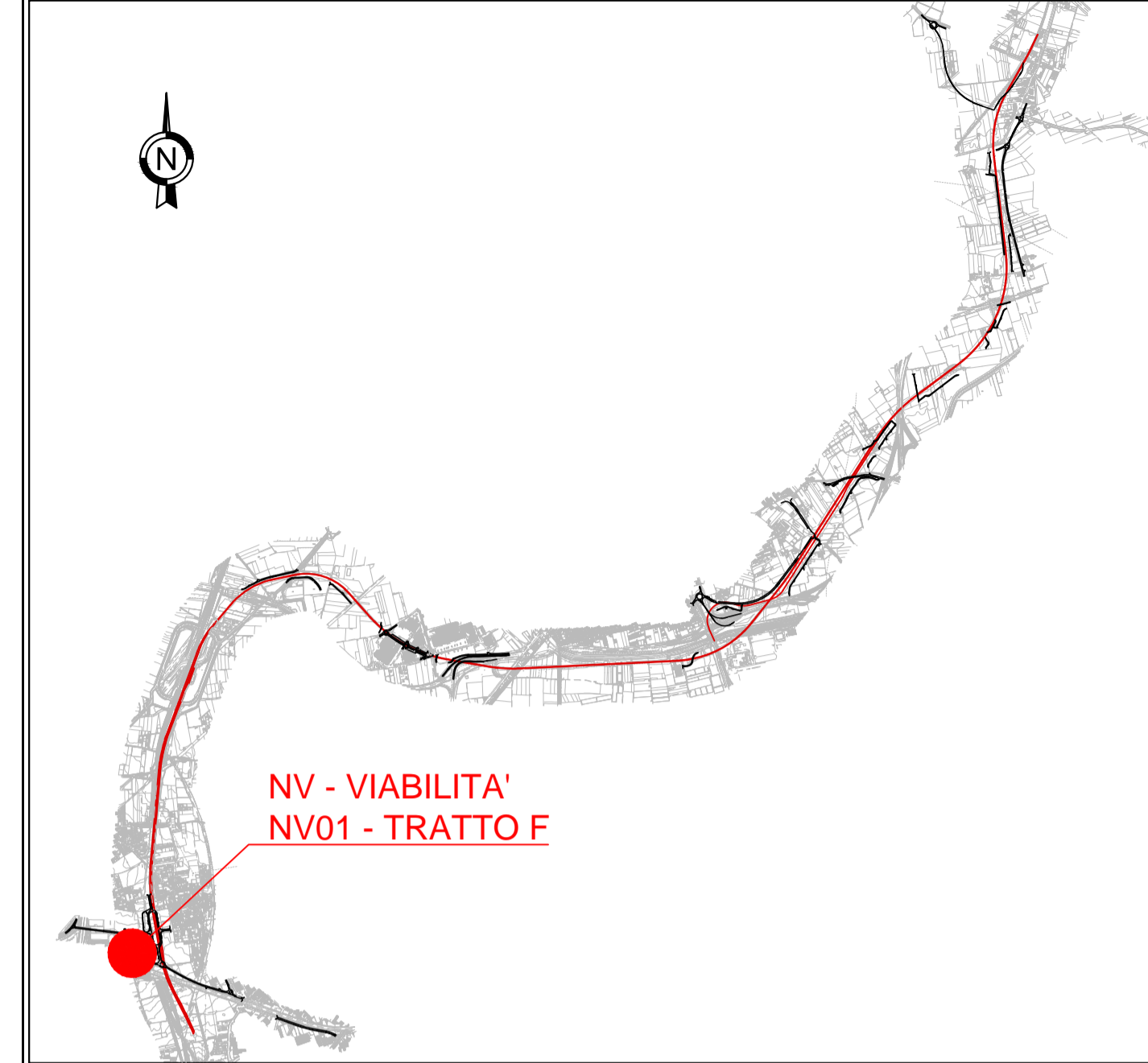
Scala 1:500/50



NV01 - TRATTO F  
CAT.F - AMBITO URBANO

corsia 3.50m  
banchina 0.50m  
marciapiede 1.50m

**KEY-PLAN**



**LEGENDA**

**RACCORDI ALTIM. PARABOLICI**

R	Raggio Raccordo Parabolico
T	Tangente
Fr	Freccia
Sv	Sviluppo
IRP	Inizio Raccordo Parabolico
FRP	Fine Raccordo Parabolico

**LIVELLETTE**

D	Differenza di quota
L	Distanza
P	Pendenza

COMMITTENTE:



DIREZIONE LAVORI:



APPALTATORE:



PROGETTAZIONE:



**PROGETTO ESECUTIVO**

**LINEA FERROVIARIA NAPOLI - BARI, TRATTA NAPOLI-CANCELLO, IN VARIANTE TRA LE PK 0+000 E PK 15+585, INCLUSE LE OPERE ACCESSORIE, NELL'AMBITO DEGLI INTERVENTI DI CUI AL D.L. 133/2014, CONVERTITO IN LEGGE 164 / 2014**

**DISEGNO**

NV - VIABILITA'  
NV01 - STAZIONE CASALNUOVO  
VIABILITA' FERMATA CASALNUOVO - TRATTO F - CORPO STRADALE  
PROFILO LONGITUDINALE

APPALTATORE	PROGETTAZIONE
DIRETTORE TECNICO Ing. M. PANISI	DIRETTORE DELLA PROGETTAZIONE Ing. A. CHECCHI

COMMESSA	LOTTO	FASE	ENTE TIPO DOC.	OPERA/DISCIPLINA	PROGR.	REV.	SCALA:
IF1M	00	E	ZZ F8	NV01F0	001	B	1:500/50

Rev.	Descrizione	Redatto	Data	Verificato	Data	Approvato	Data	Autorizzato Data
A	EMISSIONE	TRAPANESE	14/06/18	MARTUSCELLI	15/06/18	PIAZZA	15/06/18	MARTUSCELLI
B	EMISSIONE PER RIV	TRAPANESE	10/09/18	MARTUSCELLI	11/09/18	PIAZZA	11/09/18	