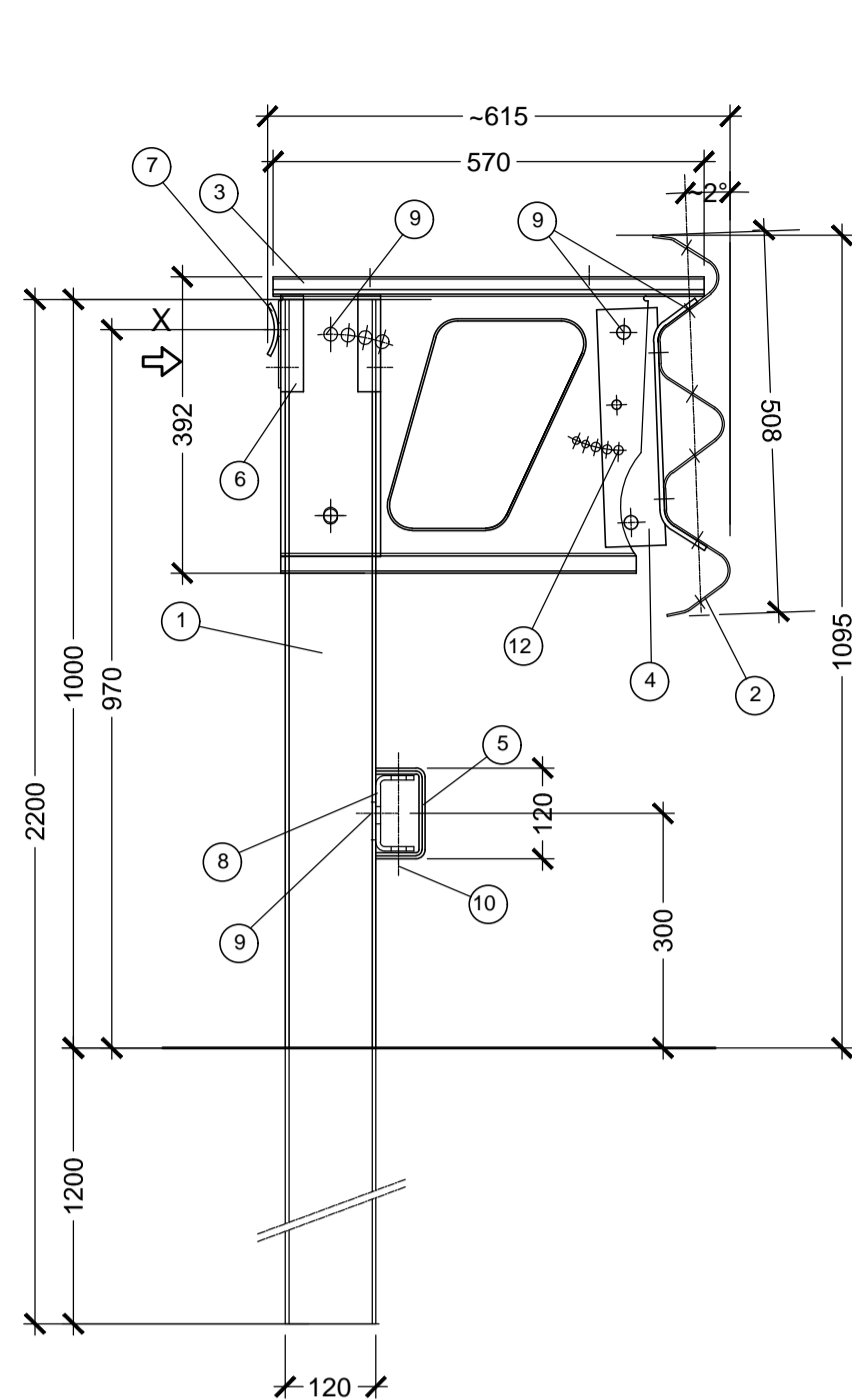
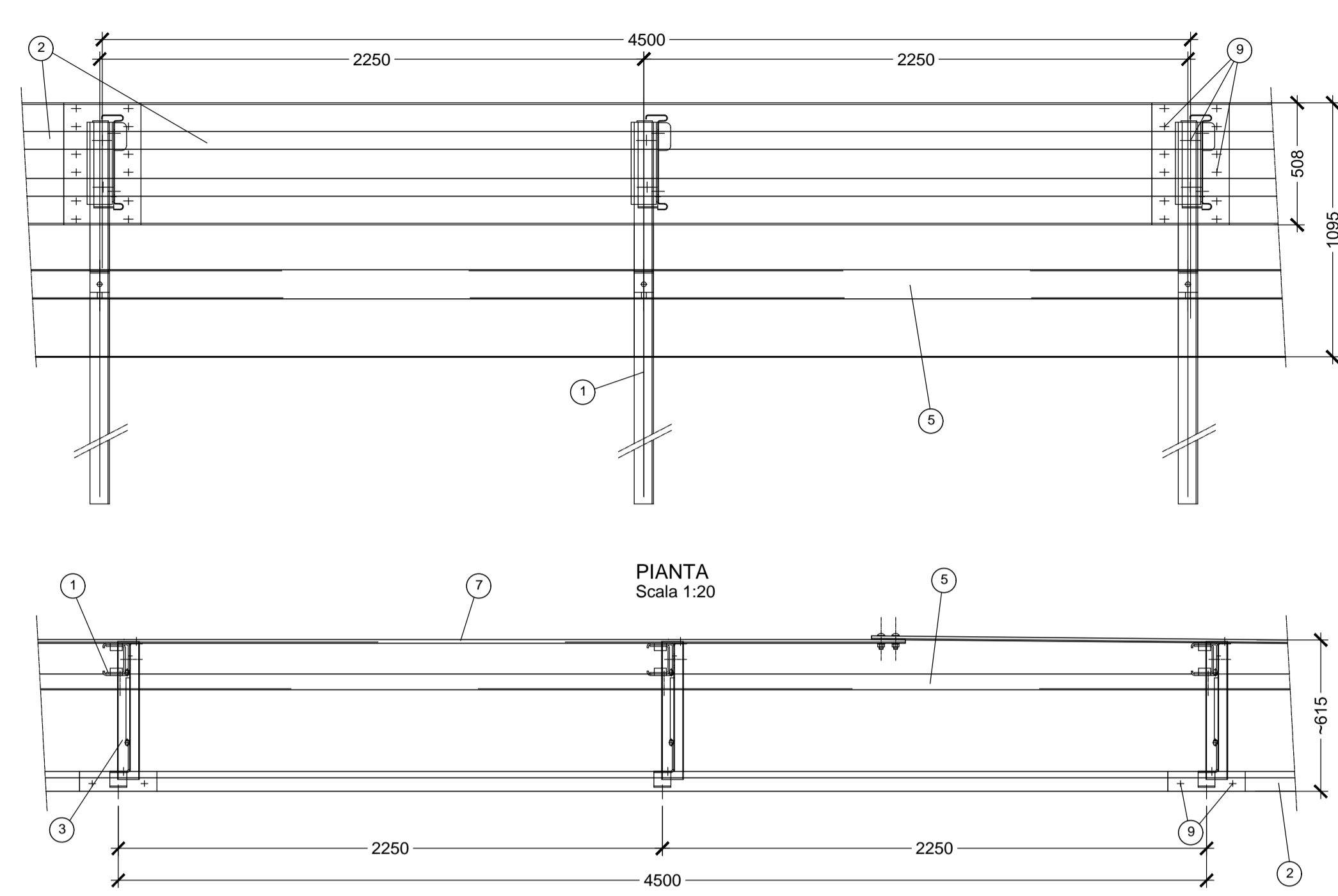


BARRIERA BORDO RILEVATO DI CLASSE H2

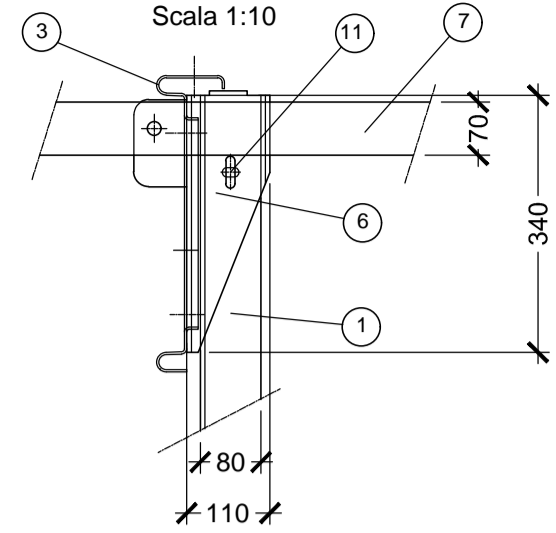
SEZIONE TRASVERSALE  
Scala 1:10



PROSPETTO TIPO  
Scala 1:20

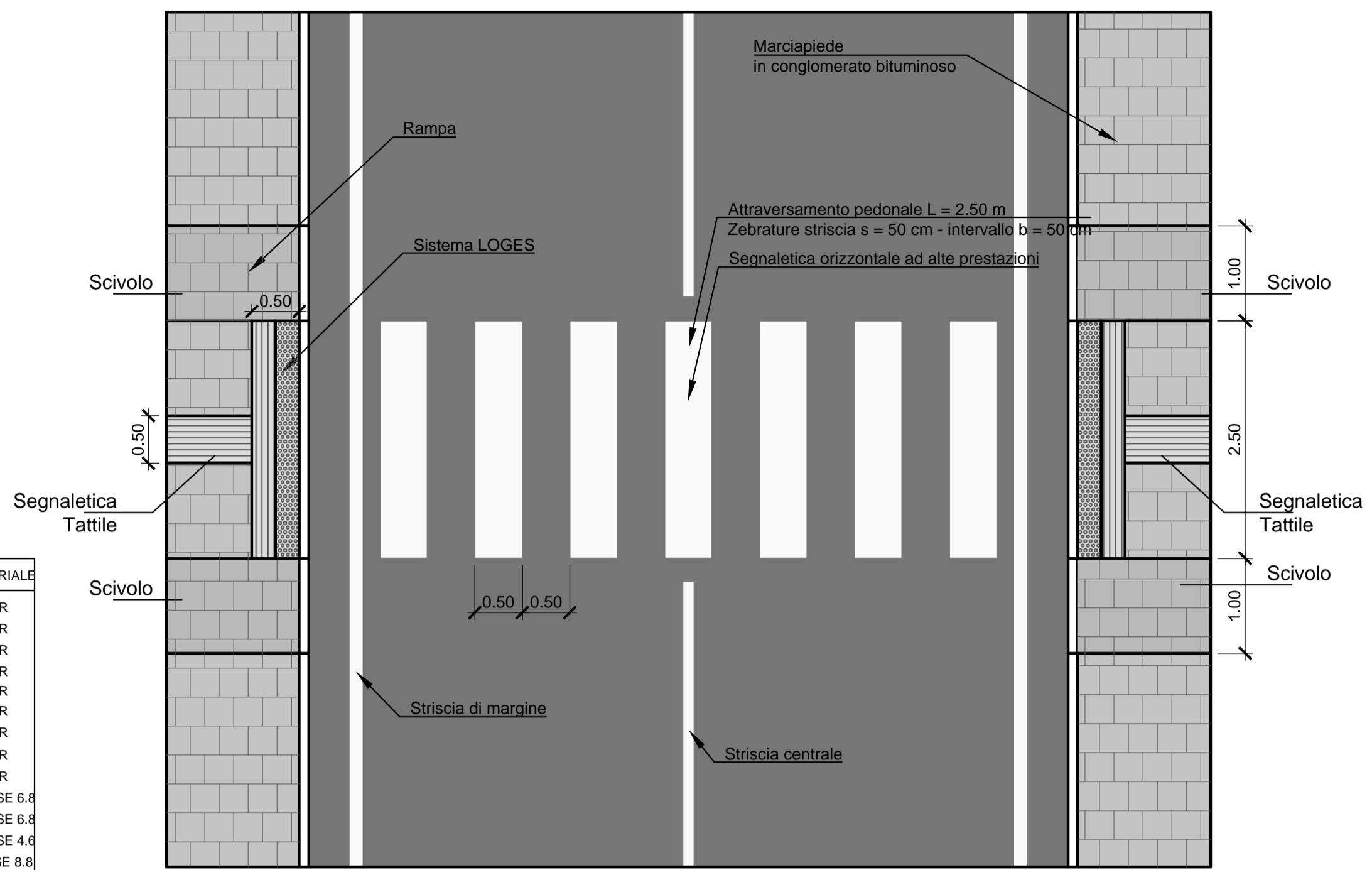


VISTA DA X  
Scala 1:10

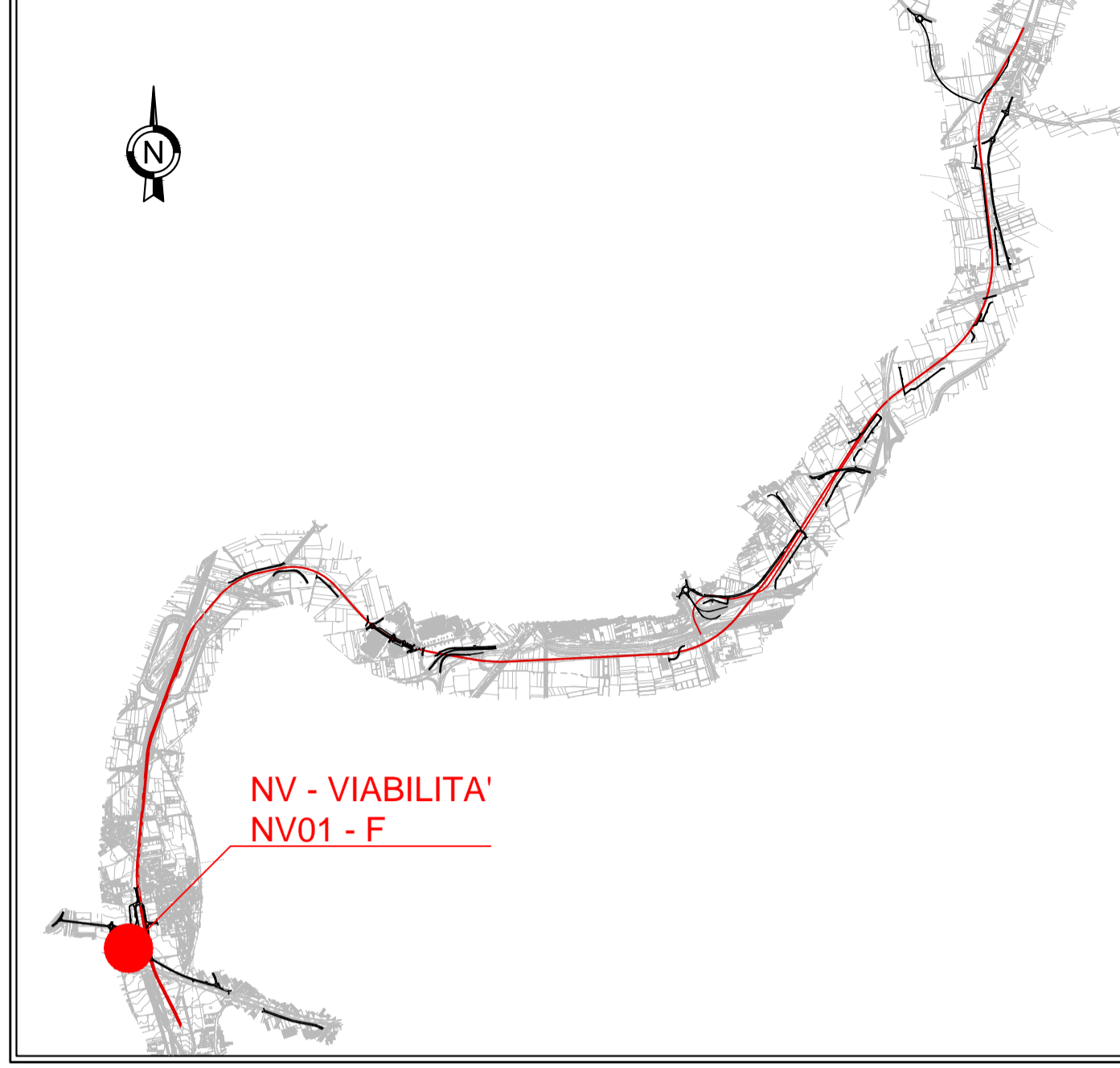


POS.	DESCRIZIONE MATERIALE	MATERIALE
1	PALO U120x80x5 H=2200 mm	S235JR
2	"3n" NASTRO INT.4500 Sp.2,5 mm	S235JR
3	"3n" DISTANZIATORE 570x392 Sp.3 mm	S235JR
4	"3n" DISSIPATORE DI ENERGIA Sp.5 mm	S235JR
5	"3n" CORR. INF. U120x45x4 INT.4500 mm	S235JR
6	"3n" C135x108x5 L.340 mm DISPOSITIVO DI SGANCIAMENTO PALO	S235JR
7	"3n" PIATTO SAGOMATO 70x5 L=4640 mm	S235JR
8	"3n" U85x50x5 L=100 mm	S235JR
9	BULLONI M16 CLASSE 6.8	CLASSE 6.8
10	BULLONI M14 CLASSE 6.8	CLASSE 6.8
11	BULLONI M10 CLASSE 4.6	CLASSE 4.6
12	BULLONI M10 CLASSE 8.8	CLASSE 8.8

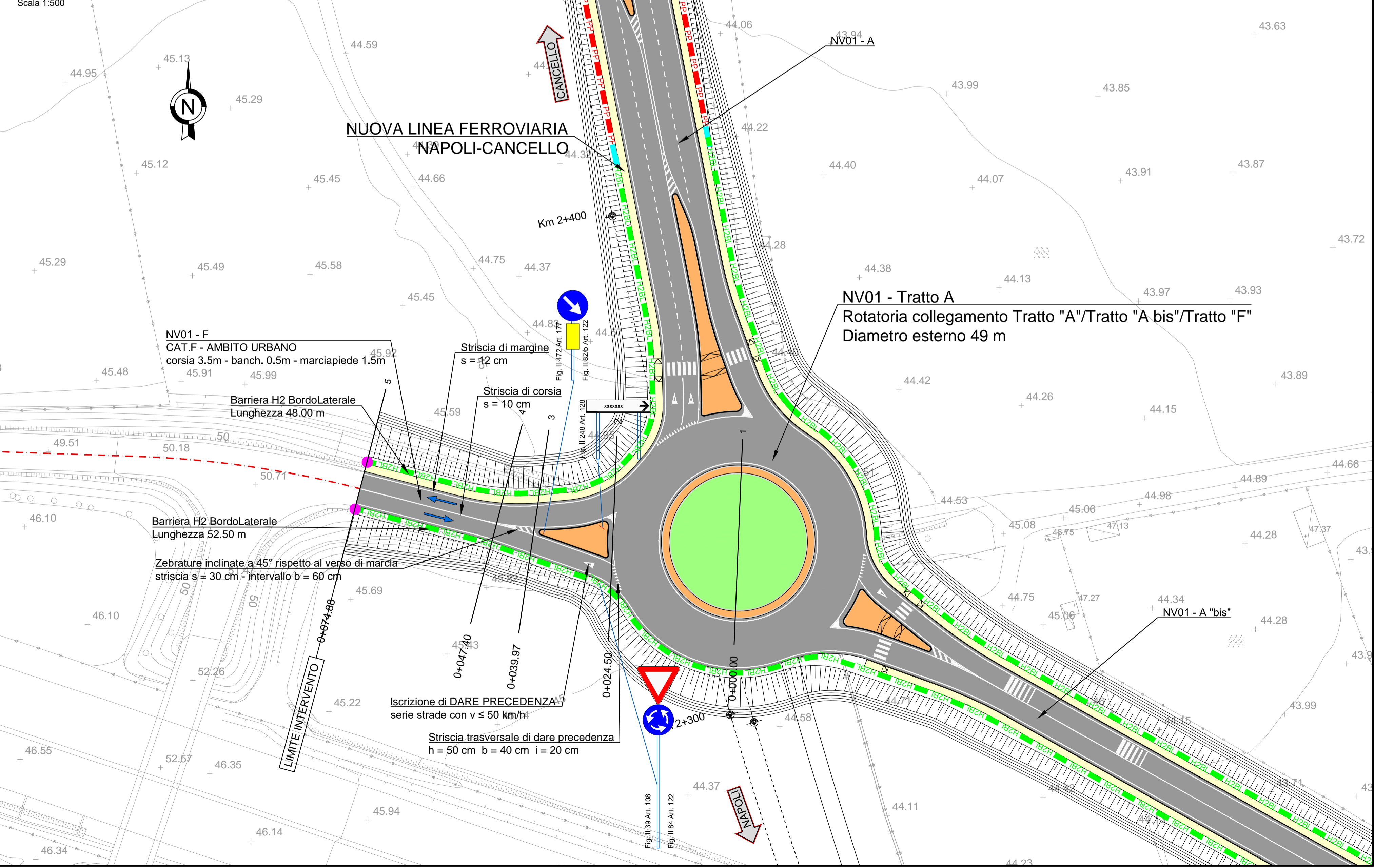
DETTAGLIO ATTRAVERSAMENTO PEDONALE  
Scala 1:50



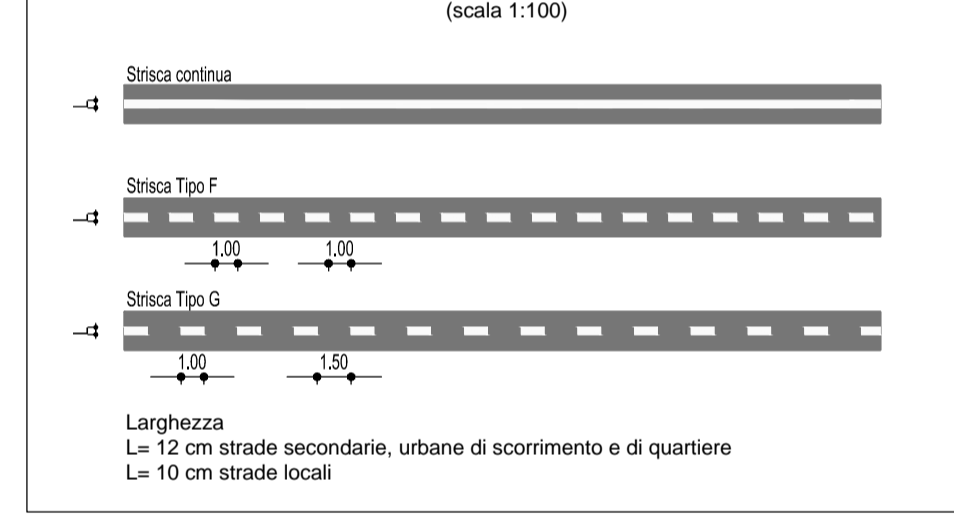
KEY-PLAN



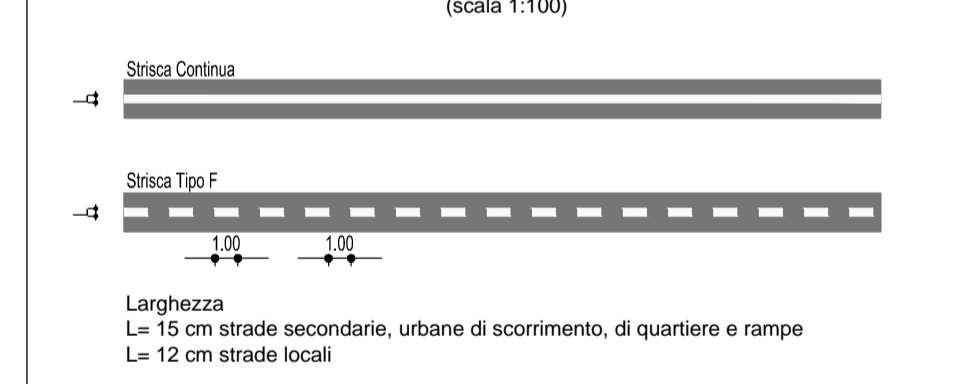
PLANIMETRIA SEGNALETICA E BARRIERE DI SICUREZZA  
Scala 1:500



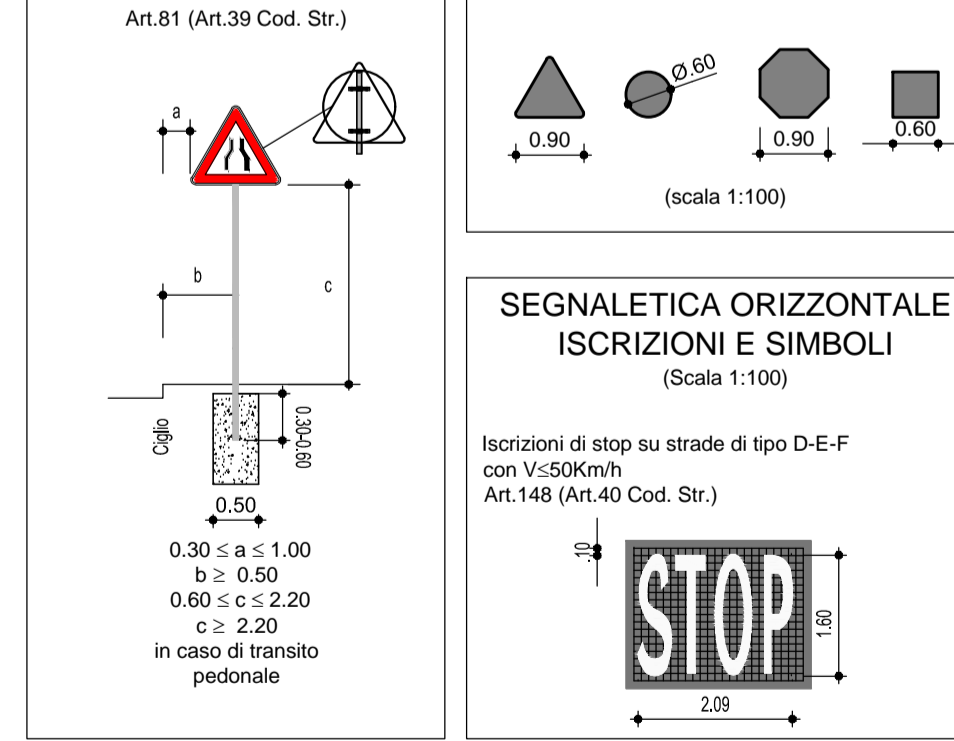
STRISCE DI CORSIA  
Art.140 (Art.40 Cod. Str.)  
Scala 1:100



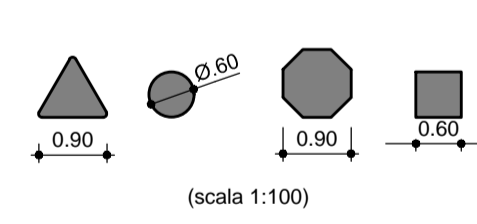
STRISCE DI MARGINE  
Art.141 (Art.40 Cod. Str.)  
Scala 1:100



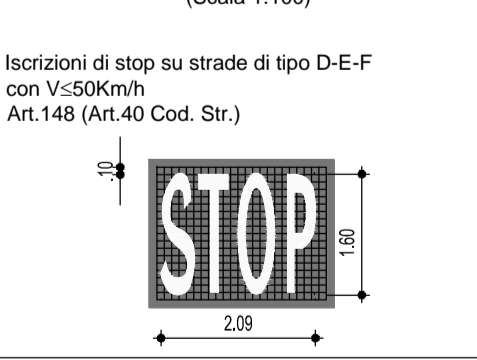
SEGNALETICA VERTICALE UBICAZIONE SEGNALE  
Art.81 (Art.39 Cod. Str.)



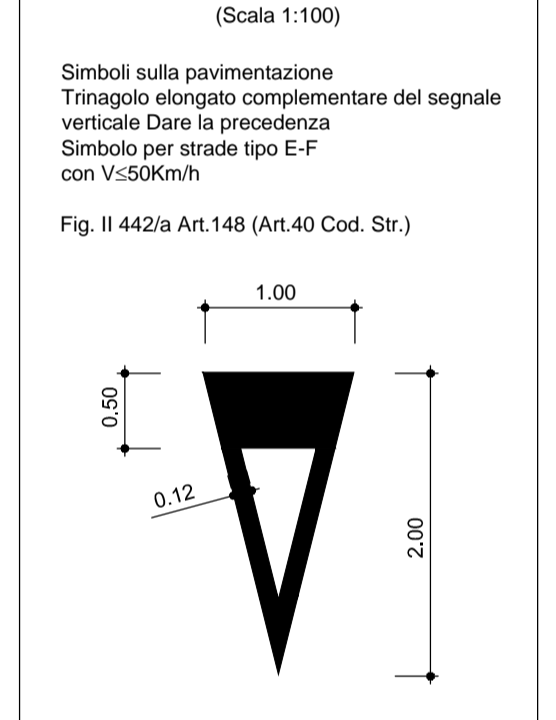
SEGNALI DI TIPOLOGIA "NORMALE"



SEGNALETICA ORIZZONTALE ISCRIZIONI E SIMBOLI  
Scala 1:100



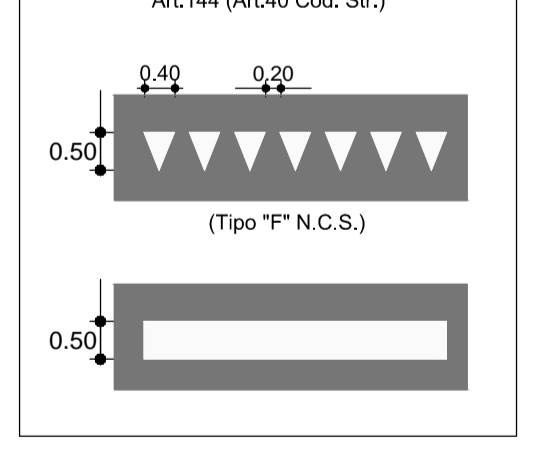
SEGNALETICA ORIZZONTALE ISCRIZIONI E SIMBOLI  
Scala 1:100



PELLICOLE

CLASSE DELLA PELLICOLA RETTORIFLETTE COME DA D.M. L.F.P. 31.03.1995 N° 1584 CL2: AD ALTA RISPOSTA LUMINOSA

STRISCE TRASVERSALI  
Art.144 (Art.40 Cod. Str.)



- NOTE:
- Sarà cura dell'Ente proprietario della strada definire le componenti di traffico ammesse sulle viabilità di propria competenza in relazione alle esigenze della circolazione o alle caratteristiche strutturali delle strade (d.l. 30 aprile 1992 n.285, art 6, c. 4)
  - La segnaletica riportata rappresenta un requisito minimo da garantire. L'Ente proprietario della strada, che ha il compito di apporre e mantenere la segnaletica, dovrà far propria la segnaletica riportata nel presente elaborato, verificandola preventivamente ed apportando le integrazioni che dovesse ritenere opportuno.
  - Sarà cura del competente Ufficio Tecnico la disciplina degli accessi carrabili secondo quanto previsto dal Codice della Strada.
  - In corrispondenza di intersezioni a raso e all'interno delle curve si dovrà porre particolare attenzione al rispetto di quanto previsto del C.d.S. e relativo Regolamento di attuazione al fine di non pregiudicare le condizioni di visibilità

BARRIERE DI PROGETTO

LEGENDA	
	BARRIERA METALLICA CLASSE "H4" DA BORDO PONTE
	BARRIERA METALLICA CLASSE "H4" DA BORDO LATERALE
	BARRIERA IN CLS CLASSE "H4" DA BORDOPONTE
	BARRIERA IN CLS CLASSE "H3" DA SPARTITRAFFICO
	BARRIERA METALLICA CLASSE "H4" DA BORDO PONTE
	BARRIERA METALLICA CLASSE "H4" DA BORDO LATERALE
	BARRIERA METALLICA CLASSE "H2" DA BORDO LATERALE
	BARRIERA ACCIAIO-LEGNO CLASSE "H2" DA BORDO LATERALE
	BARRIERA METALLICA CLASSE "H1" BORDO LATERALE
	BARRIERA ACCIAIO-LEGNO CLASSE "H1" DA BORDO LATERALE
	PROFLO REDIRETTIVO IN C.A.
	ATTENUATORE D'URTO CLASSE 100 REDIRETTIVO
	ATTENUATORE D'URTO CLASSE 80 REDIRETTIVO
	ATTENUATORE D'URTO CLASSE 50 REDIRETTIVO
	TRANSIZIONE
	TERMINALE CLASSE P1
	TERMINALE CLASSE P2
	TERMINALE CLASSE P3
	RETE DI PROTEZIONE tipo A (h=3m)
	RETE DI PROTEZIONE tipo B (h=3m)
	PARAPELLO PER PEDONI

COMMITTENTE:



DIREZIONE LAVORI:



APPALTATORE:



PROGETTAZIONE:



PROGETTO ESECUTIVO

**LINEA FERROVIARIA NAPOLI - BARI, TRATTA NAPOLI-CANCELLO, IN VARIANTE TRA LE PK 0+000 E PK 15+585, INCLUSE LE OPERE ACCESSORIE, NELL'AMBITO DEGLI INTERVENTI DI CUI AL D.L. 133/2014, CONVERTITO IN LEGGE 164 / 2014**

DISEGNO

NV - VIABILITA'  
NV01 - STAZIONE CASALNUOVO  
VIABILITA' FERMATA CASALNUOVO - TRATTO F - CORPO STRADALE  
PLANIMETRIA SEGNALETICA E BARRIERE DI SICUREZZA

APPALTATORE	PROGETTAZIONE
DIRETTORE TECNICO Ing. M. PANISI	DIRETTORE DELLA PROGETTAZIONE Ing. A. CHECCHI

COMMESSA	LOTTO	FASE	ENTE	TIPO DOC.	OPERA/DISCIPLINA	PROGR.	REV.	SCALA:
IF1M	00	E	ZZ	P8	NV01F0	003	B	1:500

Rev.	Descrizione	Redatto	Data	Verificato	Data	Approvato	Data	Autorizzato	Data
A	EMISSIONE	TRAPANESE	14/06/18	MARTUSCELLI	15/06/18	PIAZZA	15/06/18	MARTUSCELLI	
B	EMISSIONE PER REV	TRAPANESE	15/06/18	MARTUSCELLI	11/09/18	PIAZZA	11/09/18		