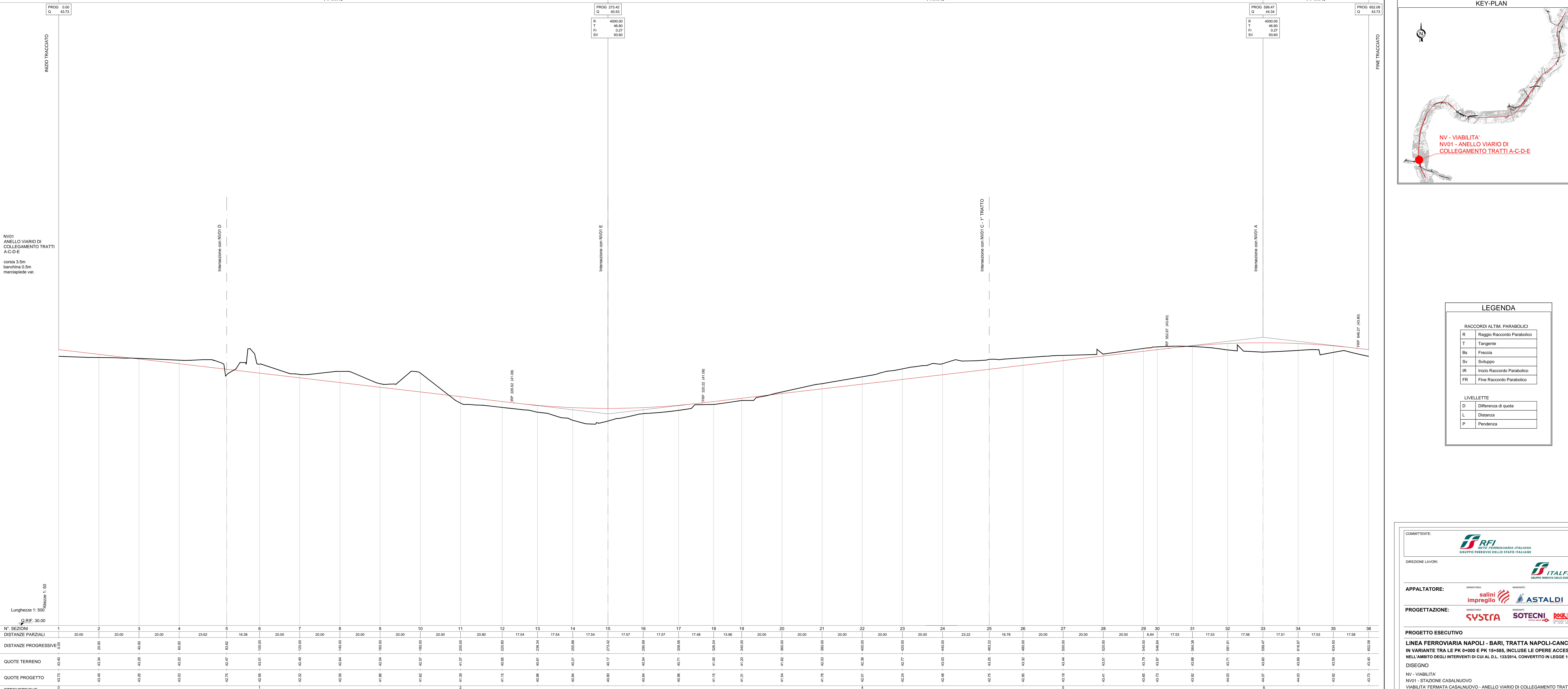


PROFILO LONGITUDINALE
Scala 1:500
LIVELLETTE
D=3.20 L=273.42 P=-1.17%

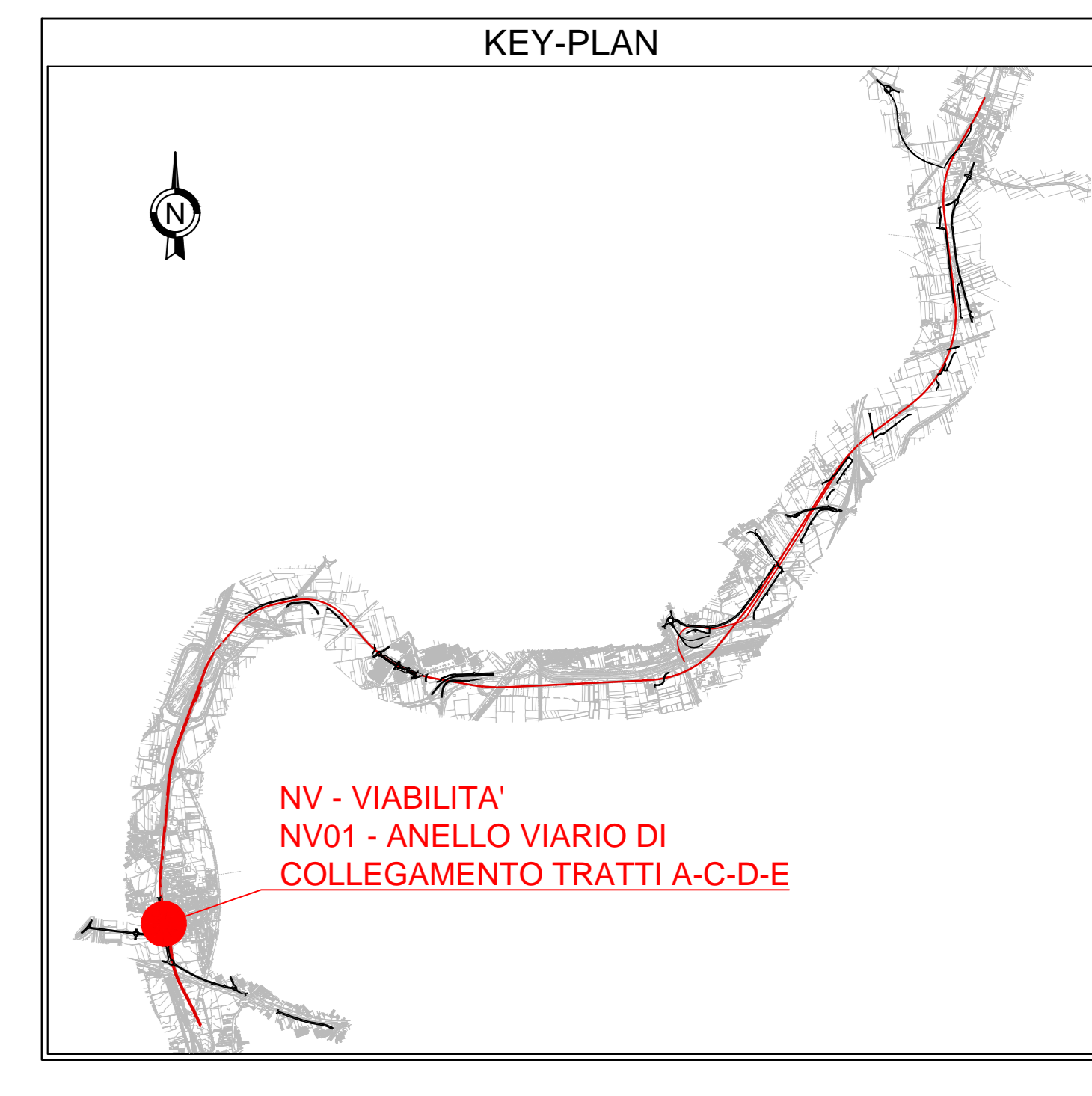


AND. PLAN

SOPRAELEVAZIONI

DIAG. VELOCITA'

N° SEZIONI	DISTANZE PARZIALI	DISTANZE PROGRESSIVE	QUOTE TERRENO	QUOTE PROGETTO	ETOMETRICHE
1	20.00	0.00	-43.59	-43.73	0
2	20.00	20.00	-43.34	-43.59	-1.36
3	20.00	40.00	-43.20	-43.29	-1.09
4	20.00	60.00	-43.20	-43.30	-0.90
5	23.62	83.62	-42.75	-42.75	-0.35
6	16.38	100.00	-43.01	-42.28	-0.73
7	20.00	120.00	-42.52	-42.32	-0.20
8	20.00	140.00	-42.64	-42.39	-0.25
9	20.00	160.00	-42.04	-41.98	-0.06
10	20.00	180.00	-42.57	-41.62	-0.95
11	20.00	200.00	-41.07	-41.39	-0.28
12	20.80	220.80	-40.86	-41.15	-0.29
13	17.54	238.34	-40.01	-40.28	-0.27
14	17.54	255.88	-40.21	-40.84	-0.63
15	17.54	273.42	-40.17	-40.89	-0.72
16	17.57	290.99	-40.34	-40.94	-0.60
17	17.57	308.56	-40.71	-40.98	-1.27
18	17.48	326.04	-41.00	-41.15	-1.15
19	13.96	340.00	-41.20	-41.31	-1.11
20	20.00	360.00	-41.62	-41.54	-1.12
21	20.00	380.00	-42.00	-41.75	-1.25
22	20.00	400.00	-42.38	-42.01	-1.63
23	20.00	420.00	-42.77	-42.24	-1.53
24	20.00	440.00	-43.00	-42.46	-1.54
25	23.22	463.22	-43.25	-42.75	-1.50
26	16.78	480.00	-43.32	-42.28	-1.04
27	20.00	500.00	-43.44	-43.18	-1.74
28	20.00	520.00	-43.51	-43.41	-1.90
29	6.84	540.00	-43.79	-43.85	-2.06
30	17.53	546.84	-43.87	-43.77	-1.90
31	17.53	564.38	-43.88	-43.82	-2.04
32	17.58	581.91	-43.71	-44.03	-2.32
33	17.51	600.00	-43.69	-44.03	-2.34
34	17.53	616.97	-43.69	-44.03	-2.34
35	17.58	634.50	-43.59	-43.92	-2.33
36	17.58	652.08	-43.40	-43.73	-2.33



LEGENDA

RACCORDI ALTM. PARABOLICI

R	Raggio Raccordo Parabolico
T	Tangente
Bs	Freccia
Sv	Sviluppo
IR	Inizio Raccordo Parabolico
FR	Fine Raccordo Parabolico

LIVELLETTE

D	Differenza di quota
L	Distanza
P	Pendenza

COMMITTENTE: **RFI** - RETE FERROVIARIA ITALIANA

DIREZIONE LAVORI: **ITALFERR** - GRUPPO FERROVIE DELLO STATO ITALIANE

APPALTATORE: **salini impregio** / **ASTALDI**

PROGETTAZIONE: **svstra** / **SOTECNI** / **MS&S**

PROGETTO ESECUTIVO

LINEA FERROVIARIA NAPOLI - BARI, TRATTA NAPOLI-CANCELLO, IN VARIANTE TRA LE PK 0+000 E PK 15+585, INCLUSE LE OPERE ACCESSORIE. NELL'AMBITO DEGLI INTERVENTI DI CUI AL D.L. 133/2014, CONVERTITO IN LEGGE 164/2014

DISSEGNO

NV - VIABILITA' NV01 - STAZIONE CASALNUOVO

VIABILITA' FERMATA CASALNUOVO - ANELLO VIARIO DI COLLEGAMENTO TRATTI A-C-D-E

CORPO STRADALE

PROFILO LONGITUDINALE

Rev.	Descrizione	Stato	Data	Verificato	Data	Approvato	Data	Autore	Data
A	EMISSIONE	TRASFASCI	10/01/14	SM/PA/SC/CL	10/01/14	PR/CL	10/01/14	SM/PA/SC/CL	
B	EMISSIONE PER REV	TRASFASCI	10/01/14	SM/PA/SC/CL	11/01/14	PR/CL	11/01/14		

SCALA: 1:500/50