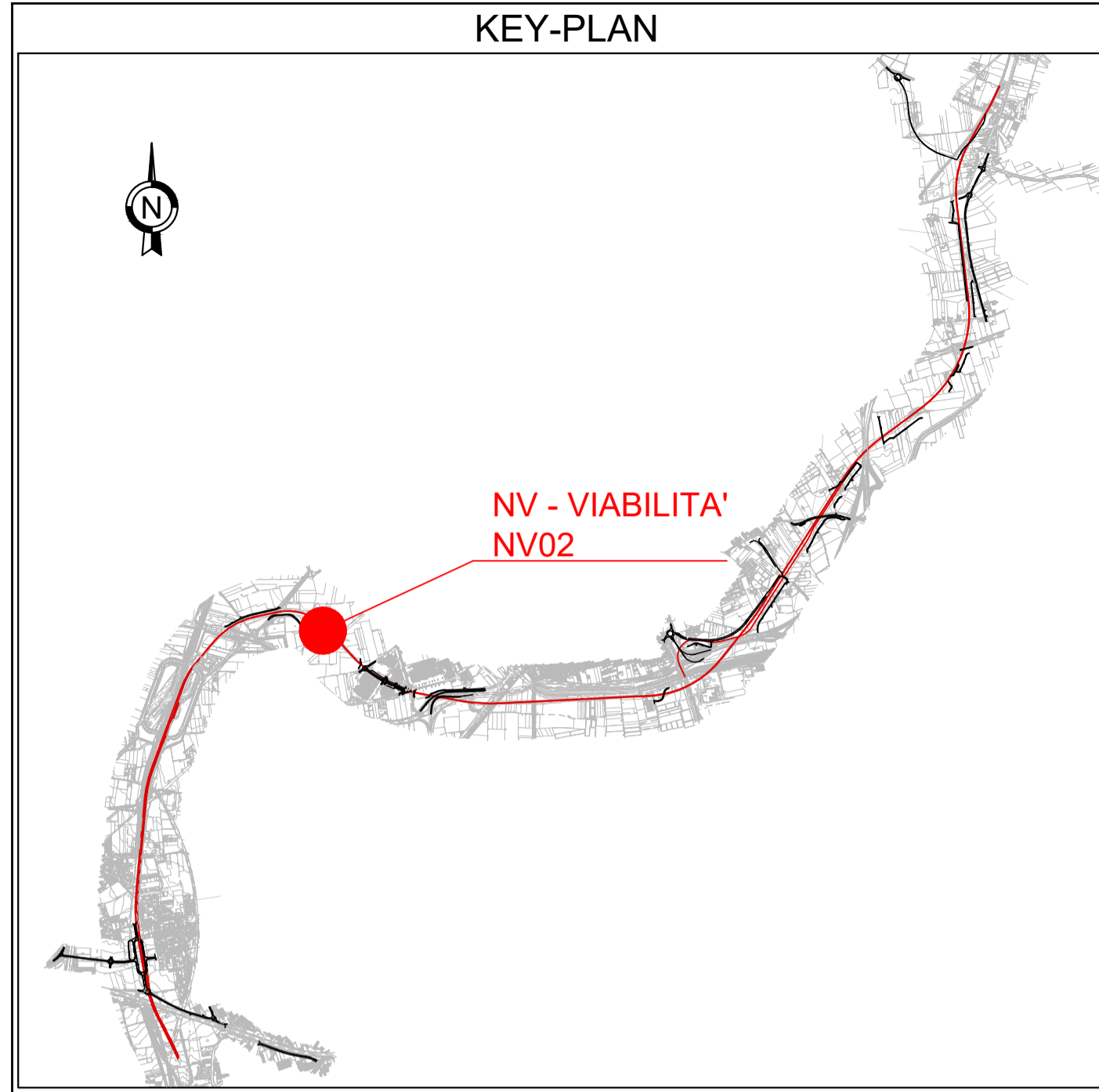
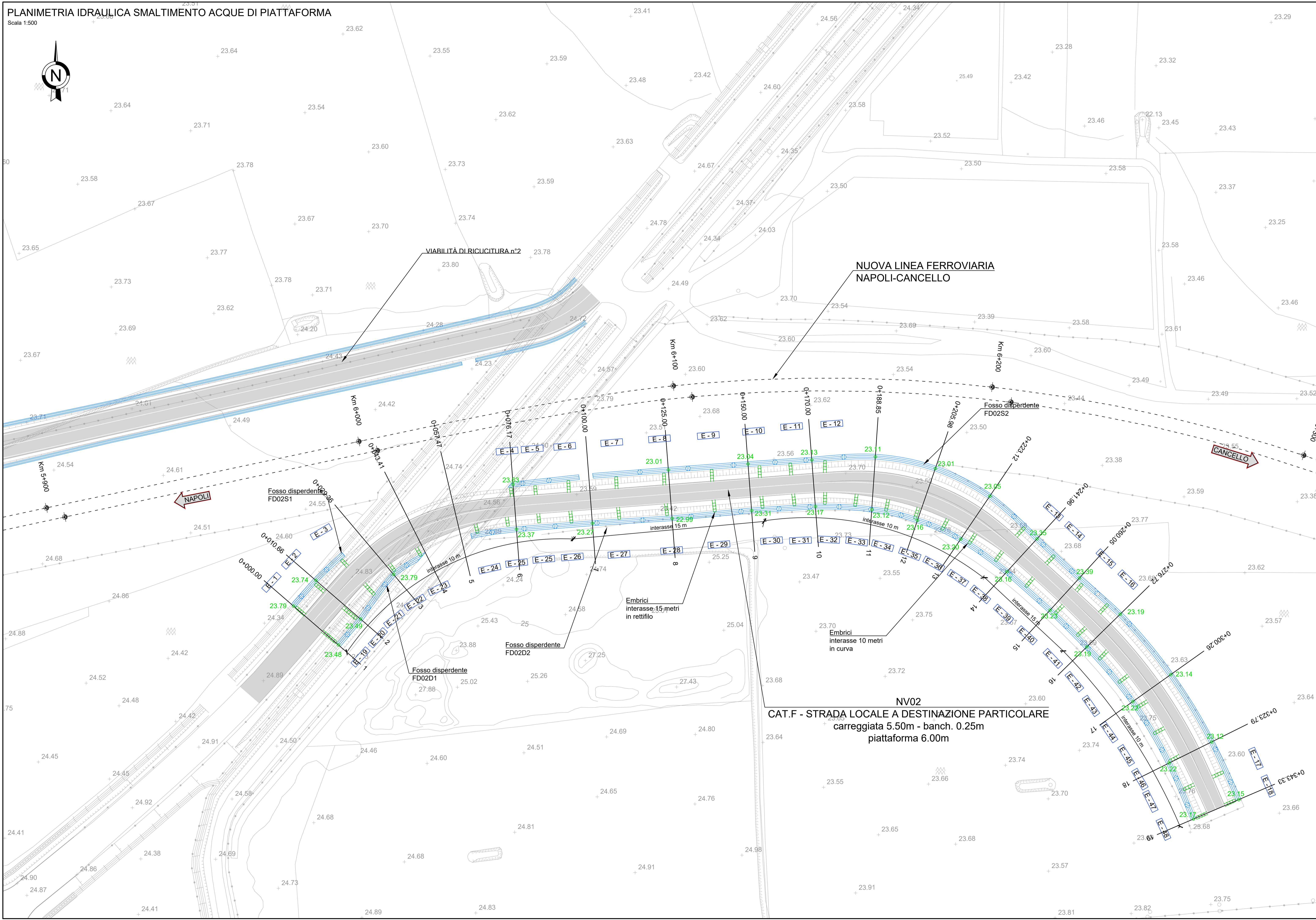


PLANIMETRIA IDRAULICA SMALTIMENTO ACQUE DI PIATTAFORMA

Scala 1:500



LEGENDA

- Embrici
- Fossi disperdenti
- Setti fossi disperdenti
- Quota fondo fosso

SISTEMA DI SMALTIMENTO DELLE ACQUE DI PIATTAFORMA
 Per i dettagli del sistema di smaltimento delle acque di piattaforma si rimanda ai Dettagli e Particolari costruttivi riportati nell'elaborato grafico SEZIONE TIPO E DETTAGLI del corpo stradale.

COMMITTENTE: **RFI**
 RETE FERROVIARIA ITALIANA
 GRUPPO FERROVIE DELLO STATO ITALIANE

DIREZIONE LAVORI: **ITALFERR**
 GRUPPO FERROVIE DELLO STATO ITALIANE

APPALTATORE: **salini impregilo** MANDATARIA: **ASTALDI** MANDANTE

PROGETTAZIONE: **SYSTRA** MANDATARIA: **SOTECNI** MANDANTE: **R&S SOIL** S.p.A. CONSULENZA E ASSISTENZA TECNICA nel settore delle GEOTECNICHE

PROGETTO ESECUTIVO
LINEA FERROVIARIA NAPOLI - BARI, TRATTA NAPOLI-CANCELLO, IN VARIANTE TRA LE PK 0+000 E PK 15+585, INCLUSE LE OPERE ACCESSORIE, NELL'AMBITO DEGLI INTERVENTI DI CUI AL D.L. 133/2014, CONVERTITO IN LEGGE 164 / 2014
 DISEGNO
 NV - VIABILITA'
 NV02 - NUOVA VIABILITA' VARIANTE ARCHEOLOGICA km 6+000
 SISTEMAZIONI IDRAULICHE
 PLANIMETRIA IDRAULICA SMALTIMENTO ACQUE DI PIATTAFORMA

APPALTATORE	PROGETTAZIONE
DIRETTORE TECNICO Ing. M. PANISI	DIRETTORE DELLA PROGETTAZIONE Ing. A. CHECCHI

COMMESSA	LOTTO	FASE	ENTE	TIPO	DOC.	OPERA/DISCIPLINA	PROGR.	REV.	SCALA:
IF1M	00	E	ZZ	P8	NV02	02	001	C	1:500

Rev.	Descrizione	Redatto	Data	Verificato	Data	Approvato	Data	Autorizzato	Data
A	EMISSIONE	TRAPANESE	14/05/18	MARTUSCELLI	15/05/18	PIAZZA	15/05/18	MARTUSCELLI	
B	EMISSIONE PER RUV	TRAPANESE	10/05/18	MARTUSCELLI	11/05/18	PIAZZA	11/05/18		
C	EMISSIONE PER RUV	TRAPANESE	03/10/18	MARTUSCELLI	03/10/18	PIAZZA	03/10/18		