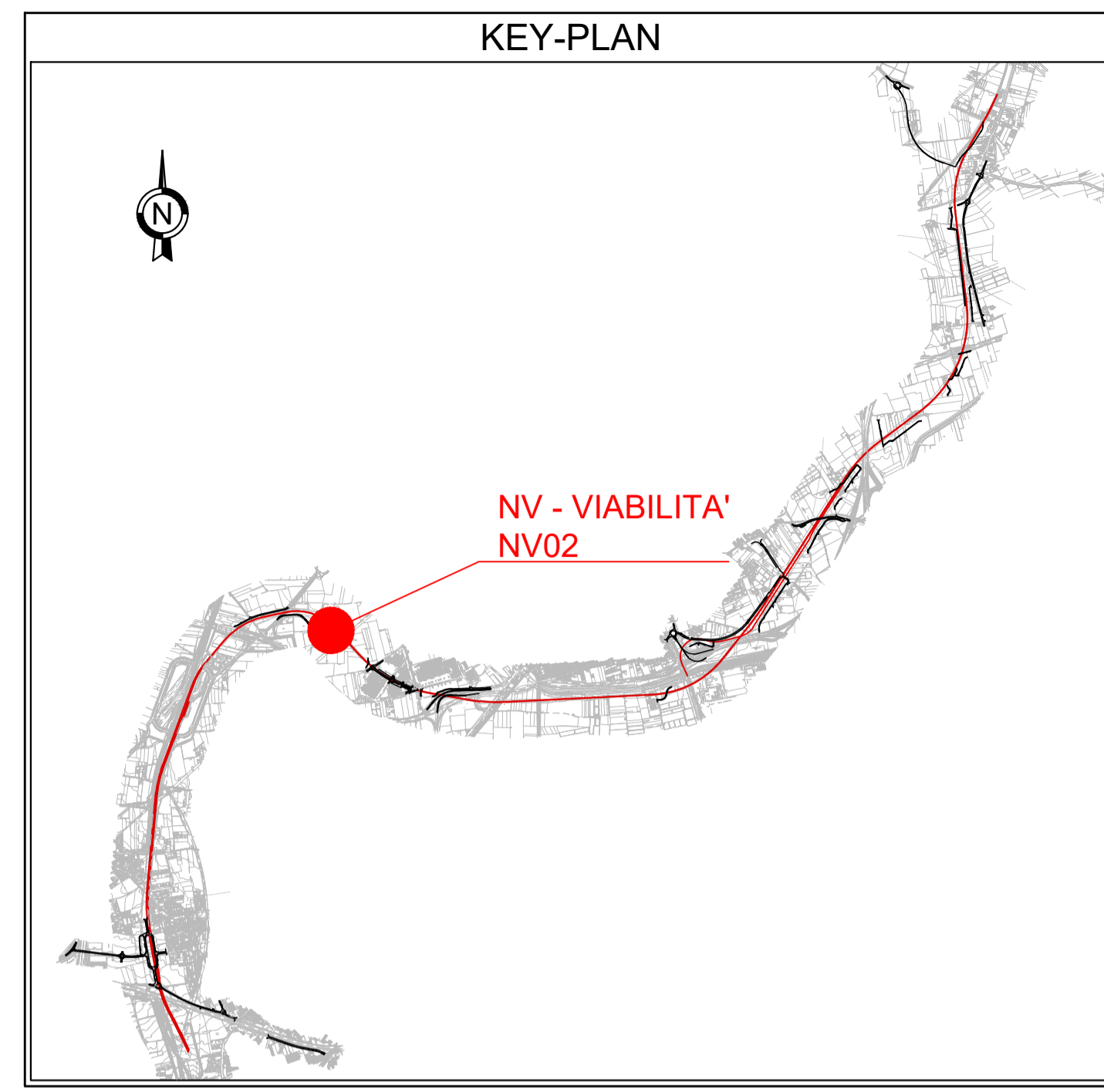
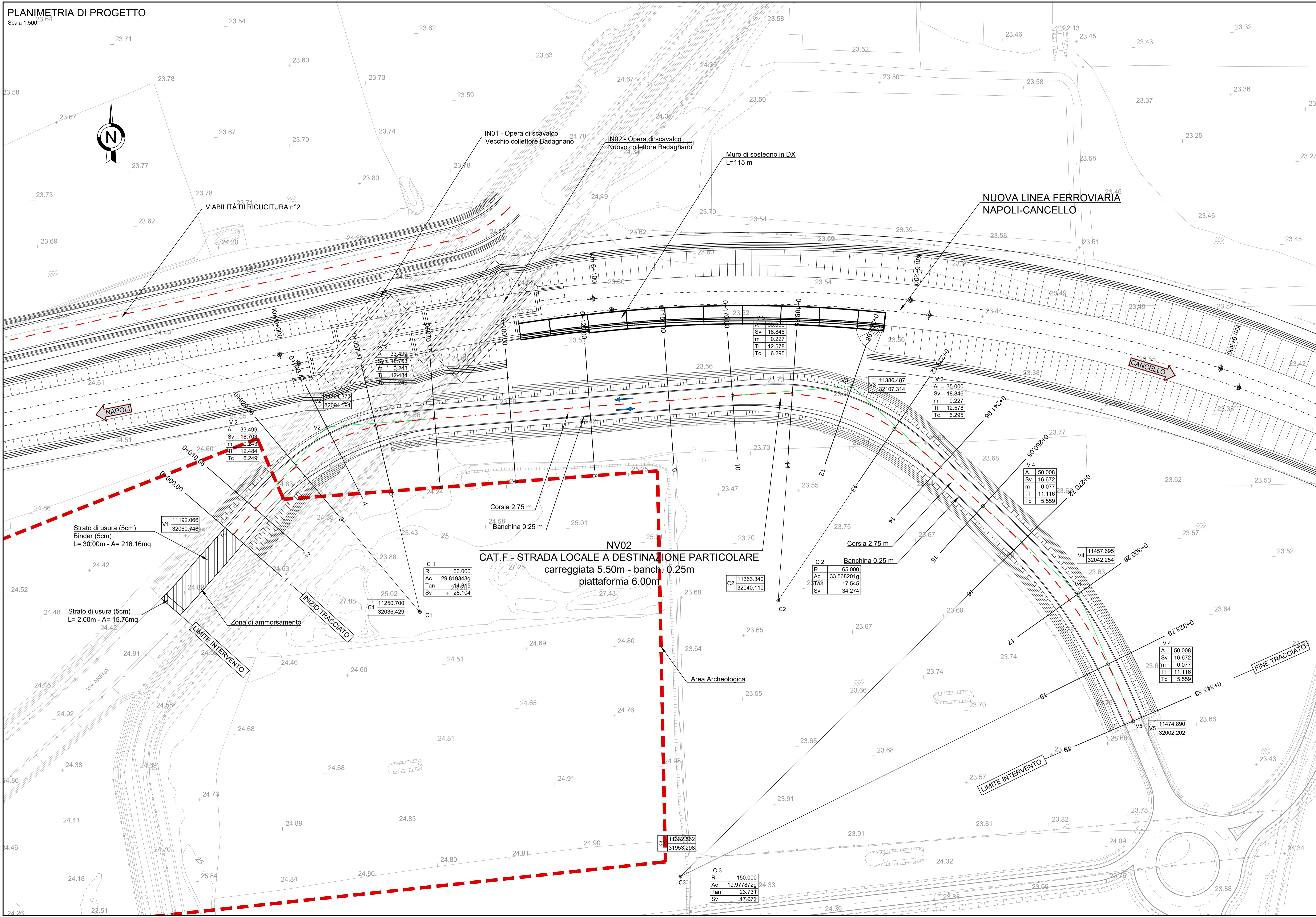


PLANIMETRIA DI PROGETTO

Scala 1:500



COMMITTENTE: **RFI** RETE FERROVIARIA ITALIANA GRUPPO FERROVIE DELLO STATO ITALIANE

DIREZIONE LAVORI: **ITALFERR** GRUPPO FERROVIE DELLO STATO ITALIANE

APPALTATORE: **salini impregilo** MANDATARIA, **ASTALDI** MANDANTE

PROGETTAZIONE: **SYSTRA** MANDATARIA, **SOTECNI** MANDANTE, **ROCKSOIL** MANDANTE

PROGETTO ESECUTIVO
LINEA FERROVIARIA NAPOLI - BARI, TRATTA NAPOLI-CANCELLO, IN VARIANTE TRA LE PK 0+000 E PK 15+585, INCLUSE LE OPERE ACCESSORIE, NELL'AMBITO DEGLI INTERVENTI DI CUI AL D.L. 133/2014, CONVERTITO IN LEGGE 164 / 2014

DISEGNO
 NV - VIABILITA'
 NV02 - NUOVA VIABILITA' VARIANTE ARCHEOLOGICA km 6+000
 CORPO STRADALE
 PLANIMETRIA DI PROGETTO

| APPALTATORE | PROGETTAZIONE |
|-------------------------------------|--|
| DIRETTORE TECNICO Ing. M. PANISI | DIRETTORE DELLA PROGETTAZIONE Ing. A. CHECCHI |

| | | | | | | | | |
|----------|-------|------|------|-----------|------------------|--------|------|--------|
| COMMESSA | LOTTO | FASE | ENTE | TIPO DOC. | OPERA/DISCIPLINA | PROGR. | REV. | SCALA: |
| IF1M | 00 | E | ZZ | P8 | NV02A0 | 001 | B | 1:500 |

| Rev. | Descrizione | Redatto | Data | Verificato | Data | Approvato | Data | Autorizzato | Data |
|------|-------------------|-----------|----------|-------------|----------|-----------|----------|-------------|----------|
| A | EMISSIONE | TRAPANESE | 14/06/18 | MARTURCELLI | 15/06/18 | PIAZZA | 15/06/18 | MARTURCELLI | 15/06/18 |
| B | EMISSIONE PER REV | TRAPANESE | 15/06/18 | MARTURCELLI | 11/06/18 | PIAZZA | 11/06/18 | MARTURCELLI | 12/06/18 |