

PLANIMETRIA DI TRACCIAMENTO
Scala 1:500

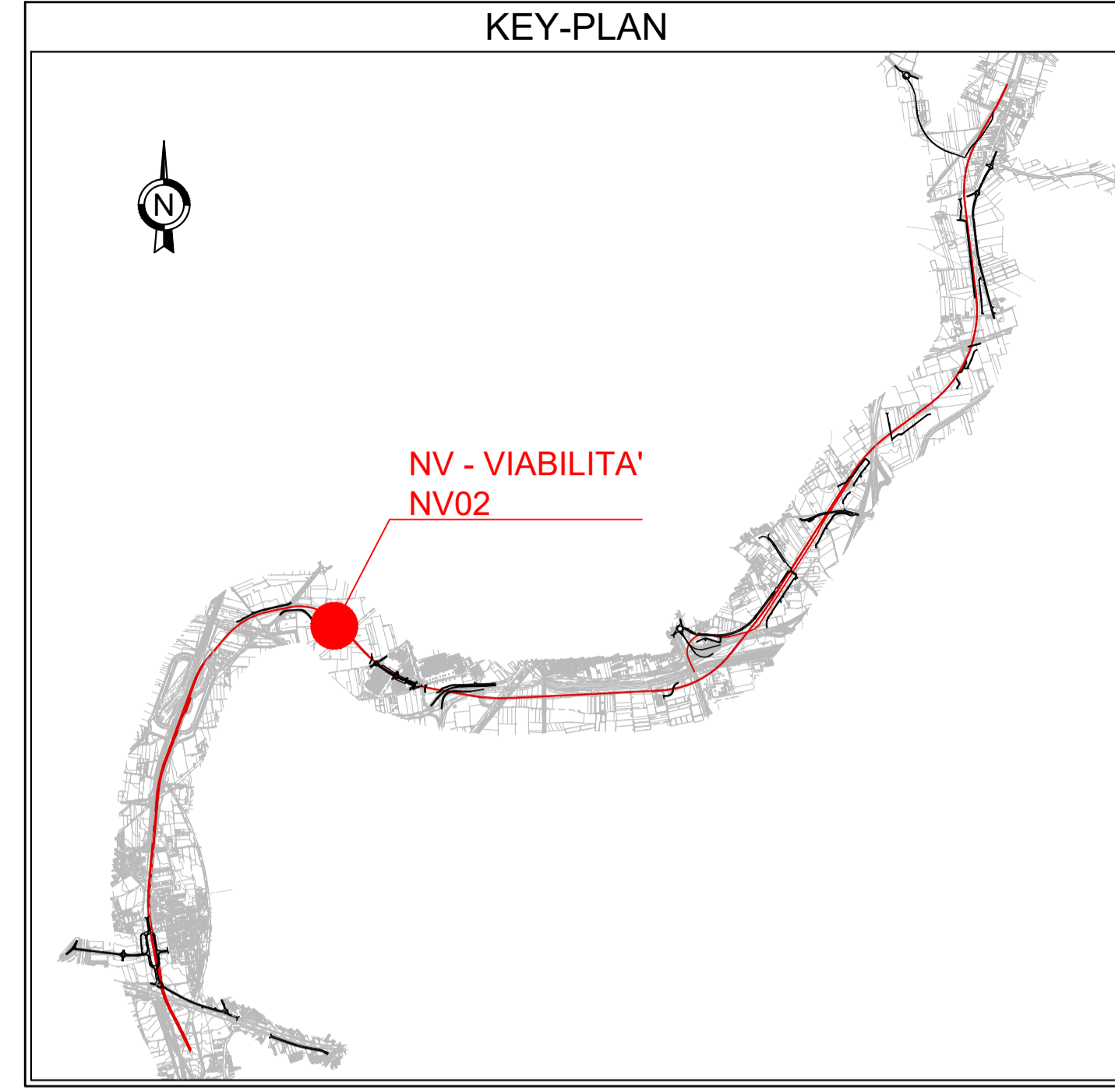
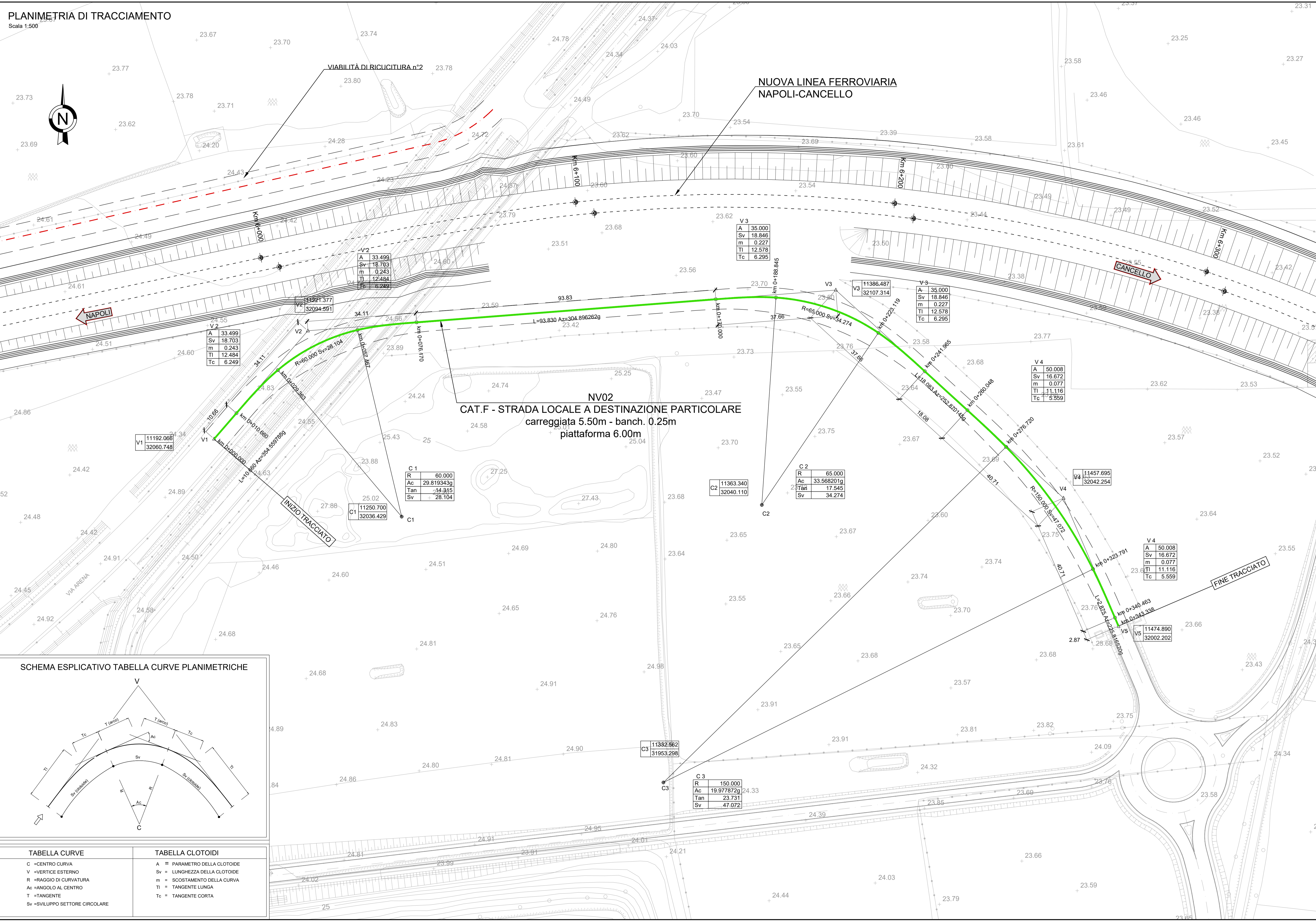


TABELLA RETTIFILI

L	Lunghezza
Az	Azimut

SCHEMA ESPLICATIVO TABELLA CURVE PLANIMETRICHE

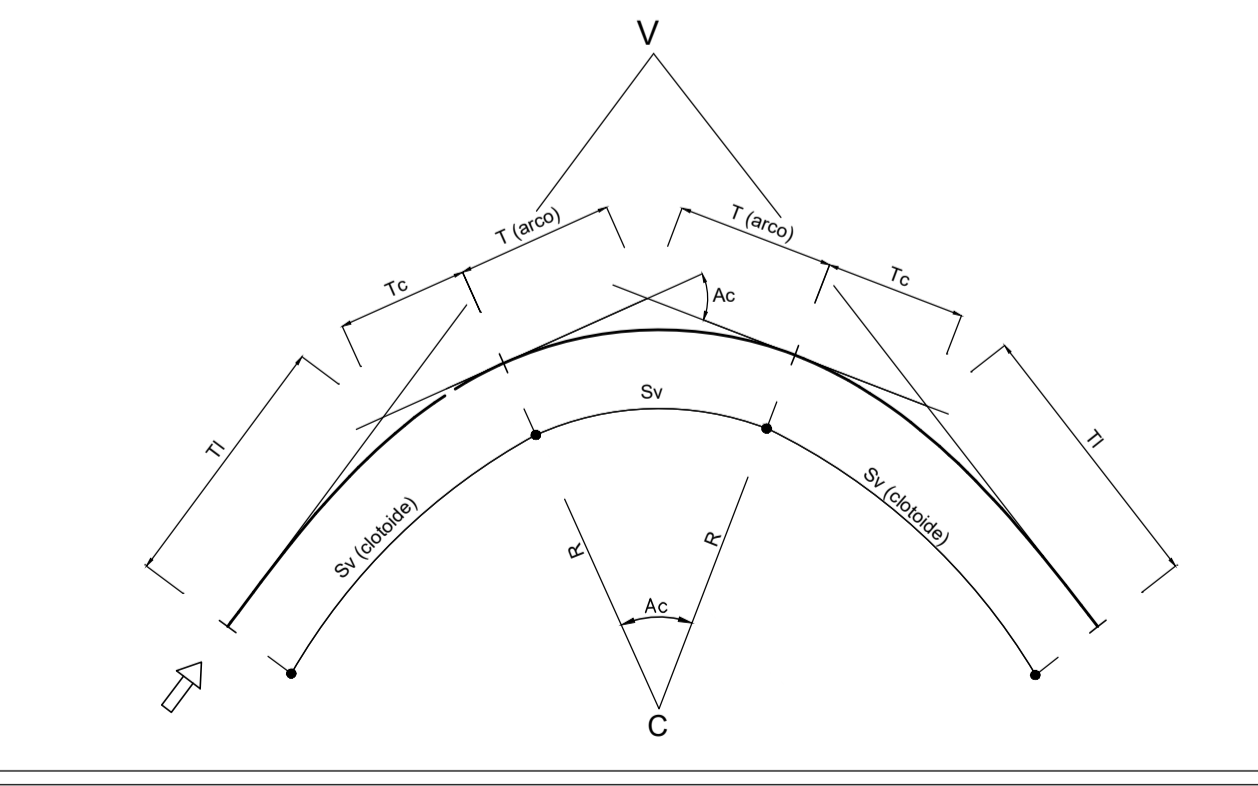


TABELLA CURVE		TABELLA CLOTOIDI	
C	=CENTRO CURVA	A	= PARAMETRO DELLA CLOTODE
V	=VERTICE ESTERNO	Sv	= LUNGHEZZA DELLA CLOTODE
R	=RAGGIO DI CURVATURA	m	= SCOSTAMENTO DELLA CURVA
Ac	=ANGOLO AL CENTRO	Tl	= TANGENTE LUNGA
T	=TANGENTE	Tc	= TANGENTE CORTA
Sv	=SVILUPPO SETTORE CIRCOLARE		

COMMITTENTE: **RFI** RETE FERROVIARIA ITALIANA GRUPPO FERROVIE DELLO STATO ITALIANE

DIREZIONE LAVORI: **ITALFERR** GRUPPO FERROVIE DELLO STATO ITALIANE

APPALTATORE: **salini impregilo** MANDATARI: **ASTALDI**

PROGETTAZIONE: **SYSTRA** MANDANTARI: **SOTECNI**, **ROCKSOIL**

PROGETTO ESECUTIVO

LINEA FERROVIARIA NAPOLI - BARI, TRATTA NAPOLI-CANCELLO, IN VARIANTE TRA LE PK 0+000 E PK 15+585, INCLUSE LE OPERE ACCESSORIE, NELL'AMBITO DEGLI INTERVENTI DI CUI AL D.L. 133/2014, CONVERTITO IN LEGGE 164 / 2014

DISEGNO: NV - VIABILITA' NV02 - NUOVA VIABILITA' VARIANTE ARCHEOLOGICA km 6+000

CORPO STRADALE PLANIMETRIA DI TRACCIAMENTO

APPALTATORE	PROGETTAZIONE
DIRETTORE TECNICO Ing. M. PANISI	DIRETTORE DELLA PROGETTAZIONE Ing. A. CHECCHI

COMMESSA	LOTTO	FASE	ENTE	TIPO DOC.	OPERA/DISCIPLINA	PROGR.	REV.	SCALA:
IF1M	00	E	ZZ	P8	NV02A0	002	B	1:500

Rev.	Descrizione	Redatto	Data	Verificato	Data	Approvato	Data	Autorizzato	Data
A	EMISSIONE	TRAPANESE	14/06/18	MARTUSCELLI	15/06/18	PIAZZA	15/06/18	MARTUSCELLI	
B	EMISSIONE PER REV	TRAPANESE	15/06/18	MARTUSCELLI	11/09/18	PIAZZA	11/09/18	MARTUSCELLI	12/09/18

File: IF1M.0.0.E.ZZ.P8.NV.02.A.0.002-B.DWG n. Elab.: