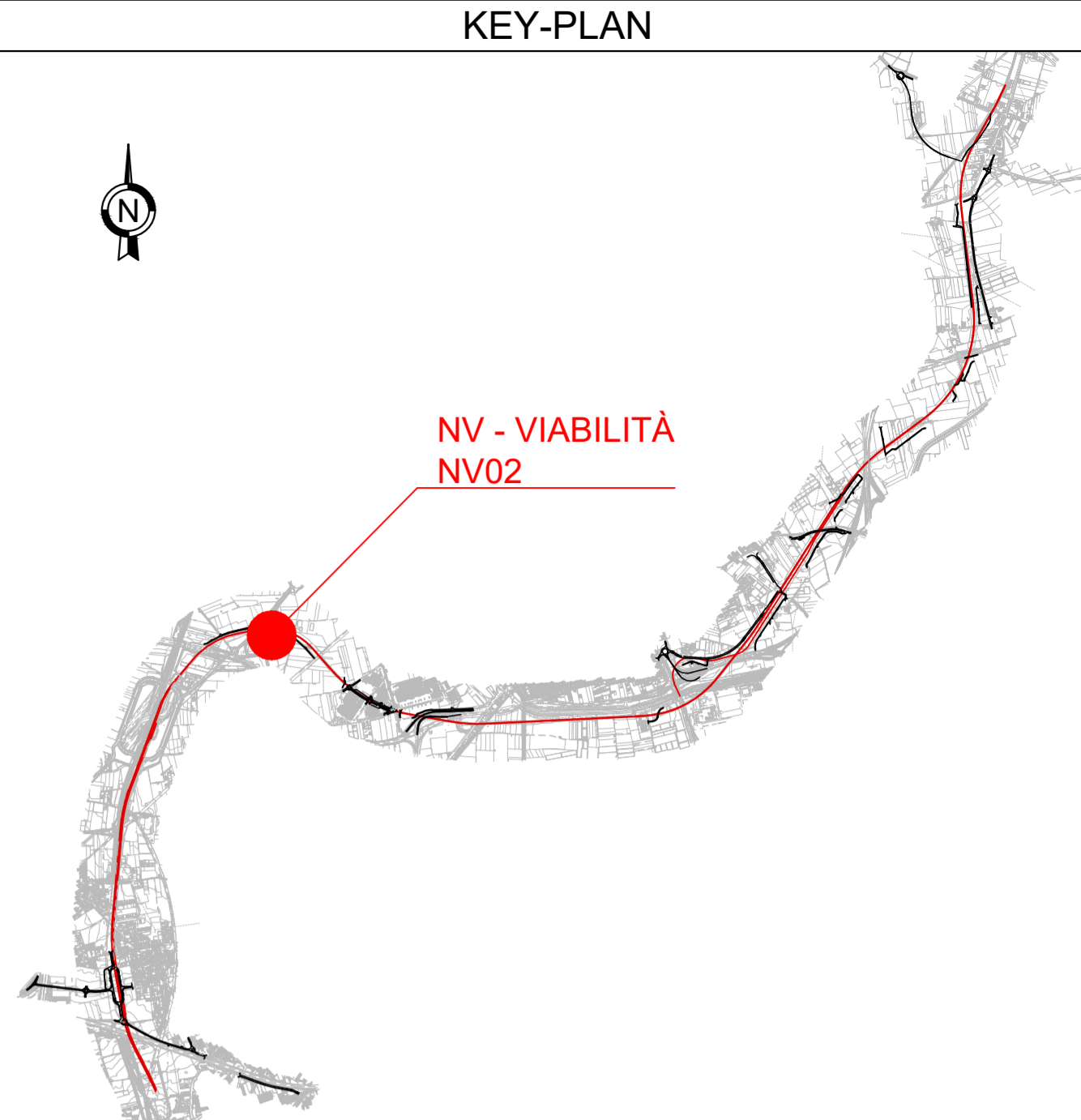
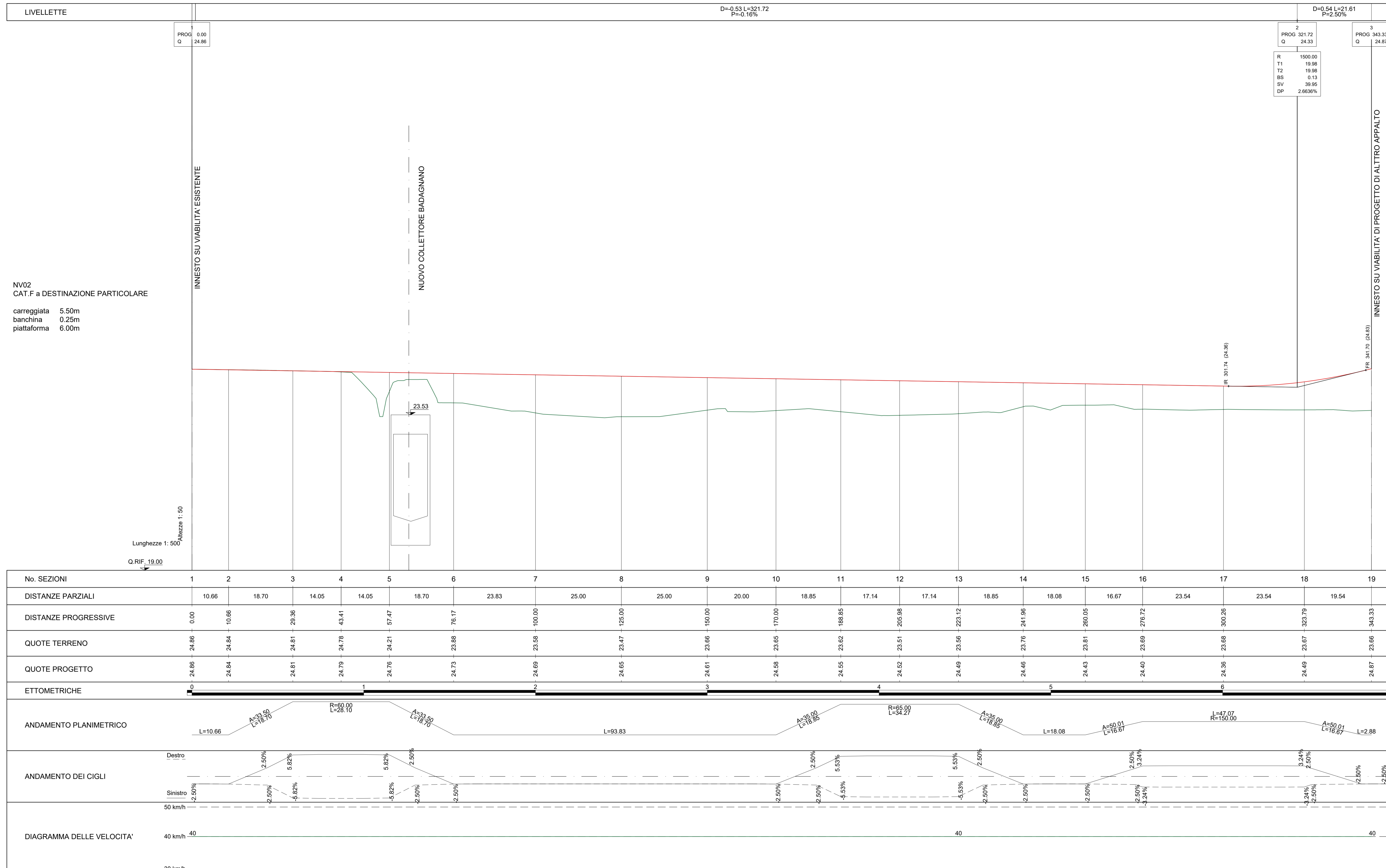


**PROFILO LONGITUDINALE**  
Scala 1:500 / 1:50



**LEGENDA**

RACCORDI ALTIM. PARABOLICI		LIVELLETTA	
R	Raggio Raccordo Parabolico	D	Differenza di quota
T	Tangente	L	Distanza
Fr	Freccia	P	Pendenza
Sv	Sviluppo		
IRP	Inizio Raccordo Parabolico		
FRP	Fine Raccordo Parabolico		

COMMITTENTE: **RFI** RETE FERROVIARIA ITALIANA GRUPPO FERROVIE DELLO STATO ITALIANE

DIREZIONE LAVORI: **ITALFERR** GRUPPO FERROVIE DELLO STATO ITALIANE

APPALTATORE: **salini impregilo** MANDATARIA: **ASTALDI** MANDANTE:

PROGETTAZIONE: **SYSTRA** MANDATARIA: **SOTECNI** MANDANTE: **ROCKSOIL** S.p.A. CONSULENZA E ASSISTENZA TECNICA PER OPERE ARCHEOLOGICHE

**PROGETTO ESECUTIVO**

**LINEA FERROVIARIA NAPOLI - BARI, TRATTA NAPOLI-CANCELLO, IN VARIANTE TRA LE PK 0+000 E PK 15+585, INCLUSE LE OPERE ACCESSORIE, NELL'AMBITO DEGLI INTERVENTI DI CUI AL D.L. 133/2014, CONVERTITO IN LEGGE 164 / 2014**

DESIGNO  
NV - VIABILITA'  
NV02 - NUOVA VIABILITA' VARIANTE ARCHEOLOGICA KM 6+000  
CORPO STRADALE  
PROFILO LONGITUDINALE

APPALTATORE	PROGETTAZIONE
DIRETTORE TECNICO Ing. M. PANISI	DIRETTORE DELLA PROGETTAZIONE Ing. A. CHECCHI

COMMESSA LOTTO FASE ENTE TIPO DOC. OPERA/DISCIPLINA PROGR. REV. SCALA:  
IF1M 00 E ZF8 NV02A0 001 B 1:500/50

Rev.	Descrizione	Redatto	Data	Verificato	Data	Approvato	Data	Autorizzato	Data
A	EMISSIONE	TRAPARESE	14/05/18	MARTUSCELLI	15/05/18	PIAZZA	15/05/18	MARTUSCELLI	
B	EMISSIONE PER REV	TRAPARESE	10/09/18	MARTUSCELLI	11/09/18	PIAZZA	11/09/18		