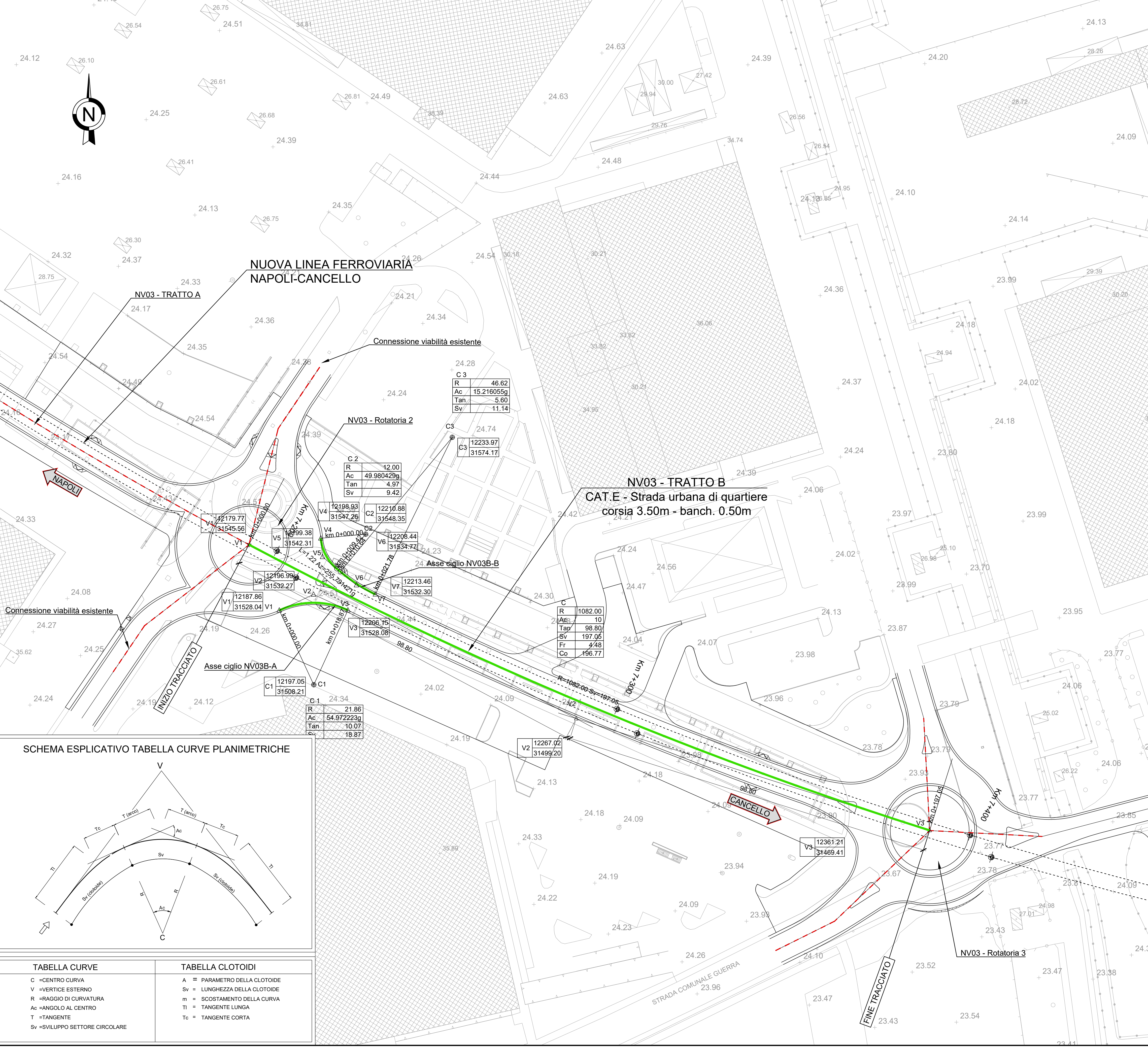


PLANIMETRIA DI TRACCIAMENTO

Scala 1:500



SCHEMA ESPLICATIVO TABELLA CURVE PLANIMETRICHE

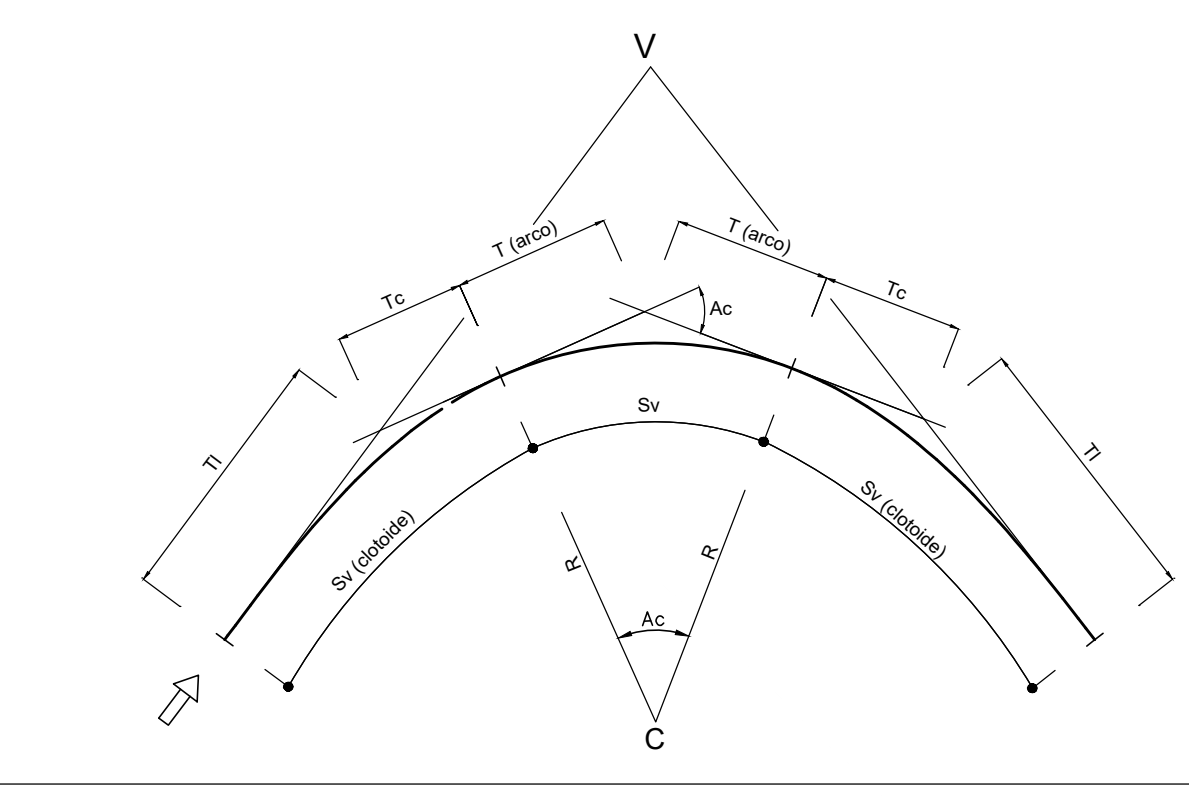


TABELLA CURVE

C = CENTRO CURVA
 V = VERTICE ESTERNO
 R = RAGGIO DI CURVATURA
 Ac = ANGOLO AL CENTRO
 T = TANGENTE
 Sv = SVILUPPO SETTORE CIRCOLARE

TABELLA CLOTOIDI

A = PARAMETRO DELLA CLOTOIDE
 Sv = LUNGHEZZA DELLA CLOTOIDE
 m = SCOSTAMENTO DELLA CURVA
 TI = TANGENTE LUNGA
 Tc = TANGENTE CORTA

KEY-PLAN

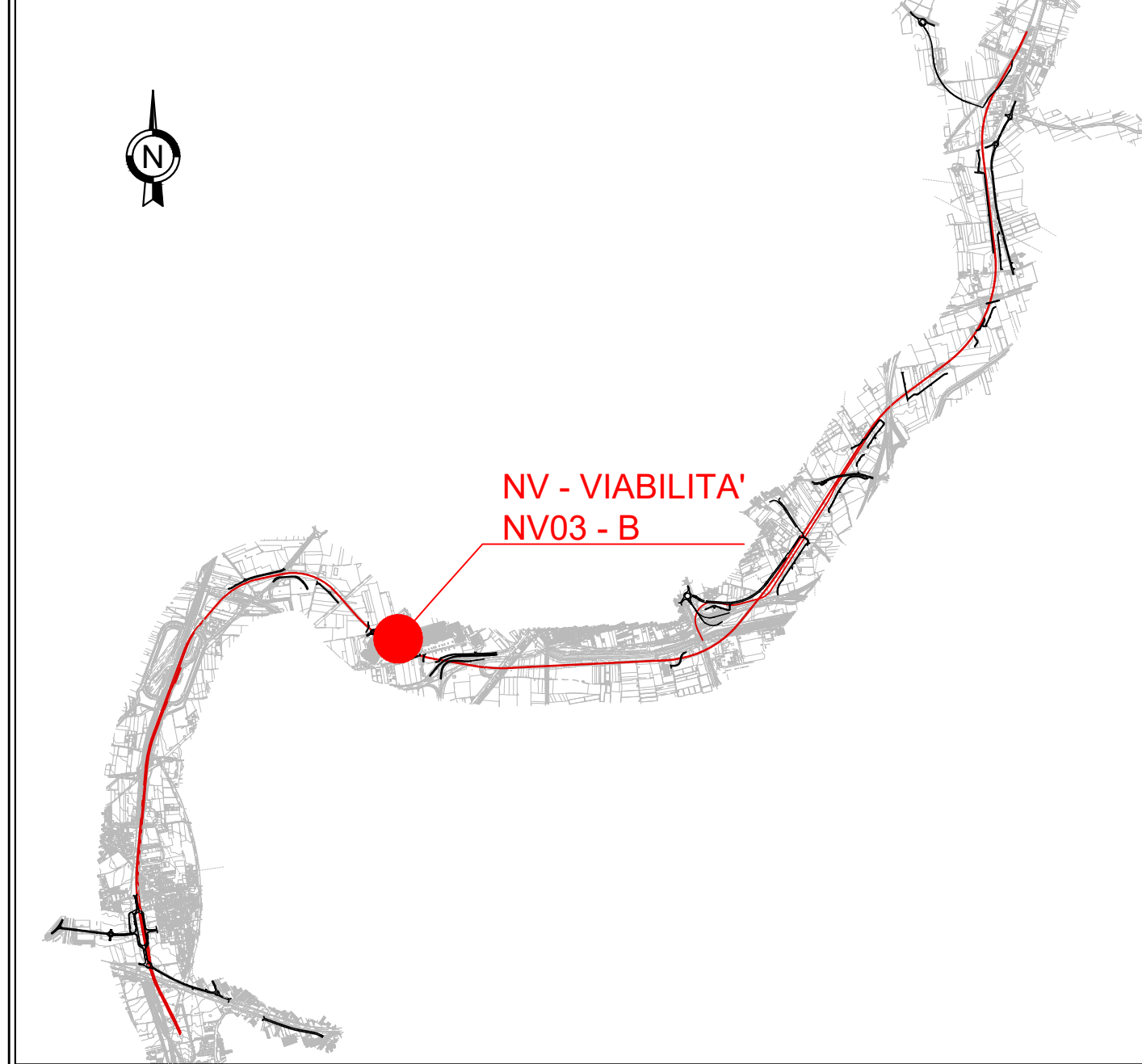


TABELLA RETTIFILI

L	Lunghezza
Az	Azimut

COMMITTENTE:  **RFI**
 RETE FERROVIARIA ITALIANA
 GRUPPO FERROVIE DELLO STATO ITALIANE

DIREZIONE LAVORI:  **ITALFERR**
 GRUPPO FERROVIE DELLO STATO ITALIANE

APPALTATORE: MANDATARIA:  **salini impregilo** MANDANTE:  **ASTALDI**

PROGETTAZIONE: MANDATARIA:  **SYSTRA** MANDANTI:  **SOTECNI**  **R&S SOIL**
CONSULENZA E ASSISTENZA TECNICA nel settore delle GEOTECNICHE

PROGETTO ESECUTIVO
LINEA FERROVIARIA NAPOLI - BARI, TRATTA NAPOLI-CANCELLO, IN VARIANTE TRA LE PK 0+000 E PK 15+585, INCLUSE LE OPERE ACCESSORIE, NELL'AMBITO DEGLI INTERVENTI DI CUI AL D.L. 133/2014, CONVERTITO IN LEGGE 164 / 2014
 DISEGNO

NV - VIABILITA'
 NV03 - SISTEMAZIONE VIABILITA' INTERNA CENTRO COMMERCIALE km 7+141
 CORPO STRADALE - TRATTO B
 PLANIMETRIA DI TRACCIAMENTO

APPALTATORE	PROGETTAZIONE
DIRETTORE TECNICO Ing. M. PANISI	DIRETTORE DELLA PROGETTAZIONE Ing. A. CHECCHI

COMMESSA	LOTTO	FASE	ENTE	TIPO DOC.	OPERA/DISCIPLINA	PROGR.	REV.	SCALA:
IF1M	00	E	ZZ	P8	NV03B0	002	B	1:500

Rev.	Descrizione	Redatto	Data	Verificato	Data	Approvato	Data	Autorizzato Data
A	EMISSIONE	TRAPANESE	14/06/18	MARTUSCELLI	15/06/18	PIAZZA	15/06/18	MARTUSCELLI
B	EMISSIONE PER R&V	TRAPANESE	10/09/18	MARTUSCELLI	11/09/18	PIAZZA	11/09/18	MARTUSCELLI