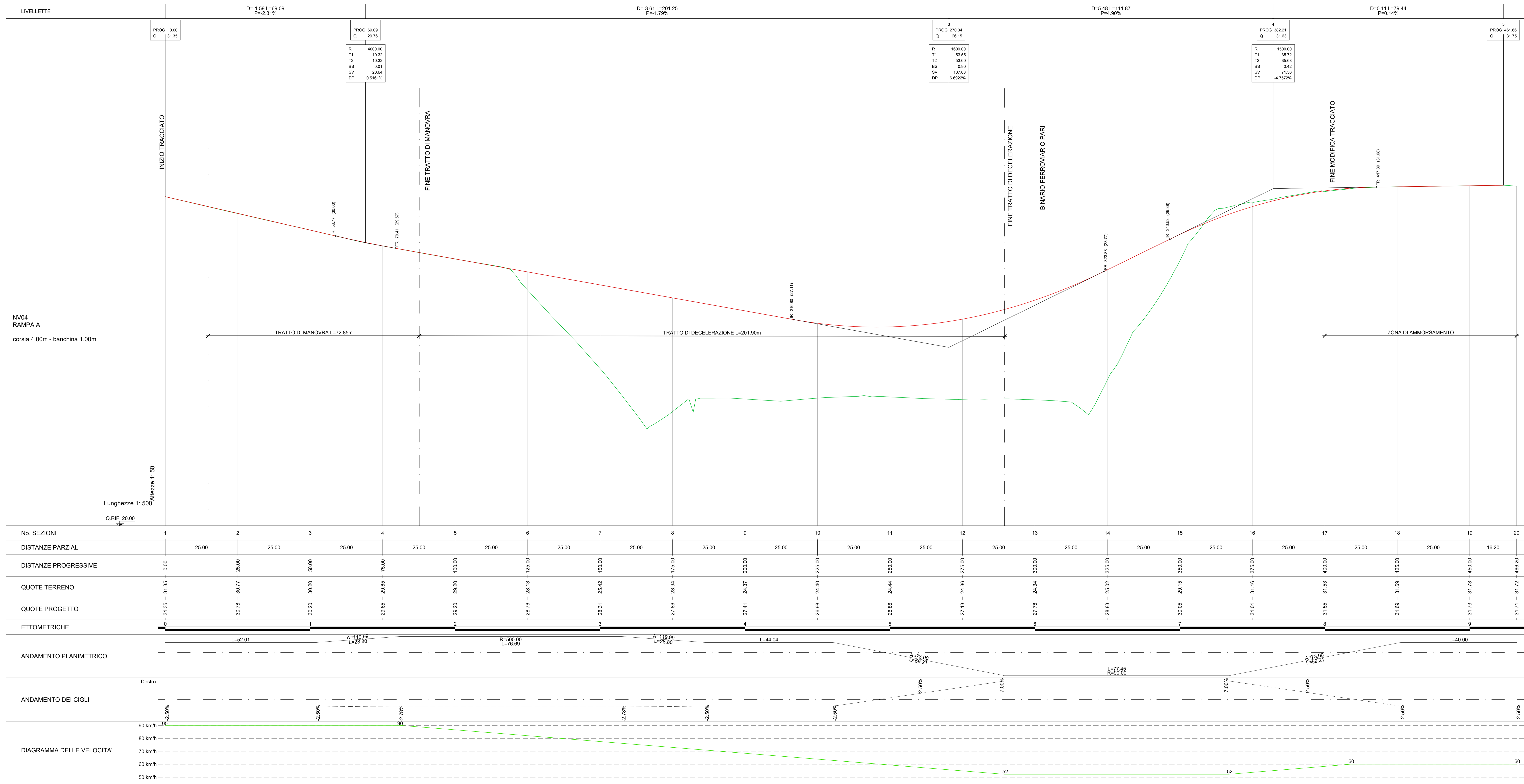
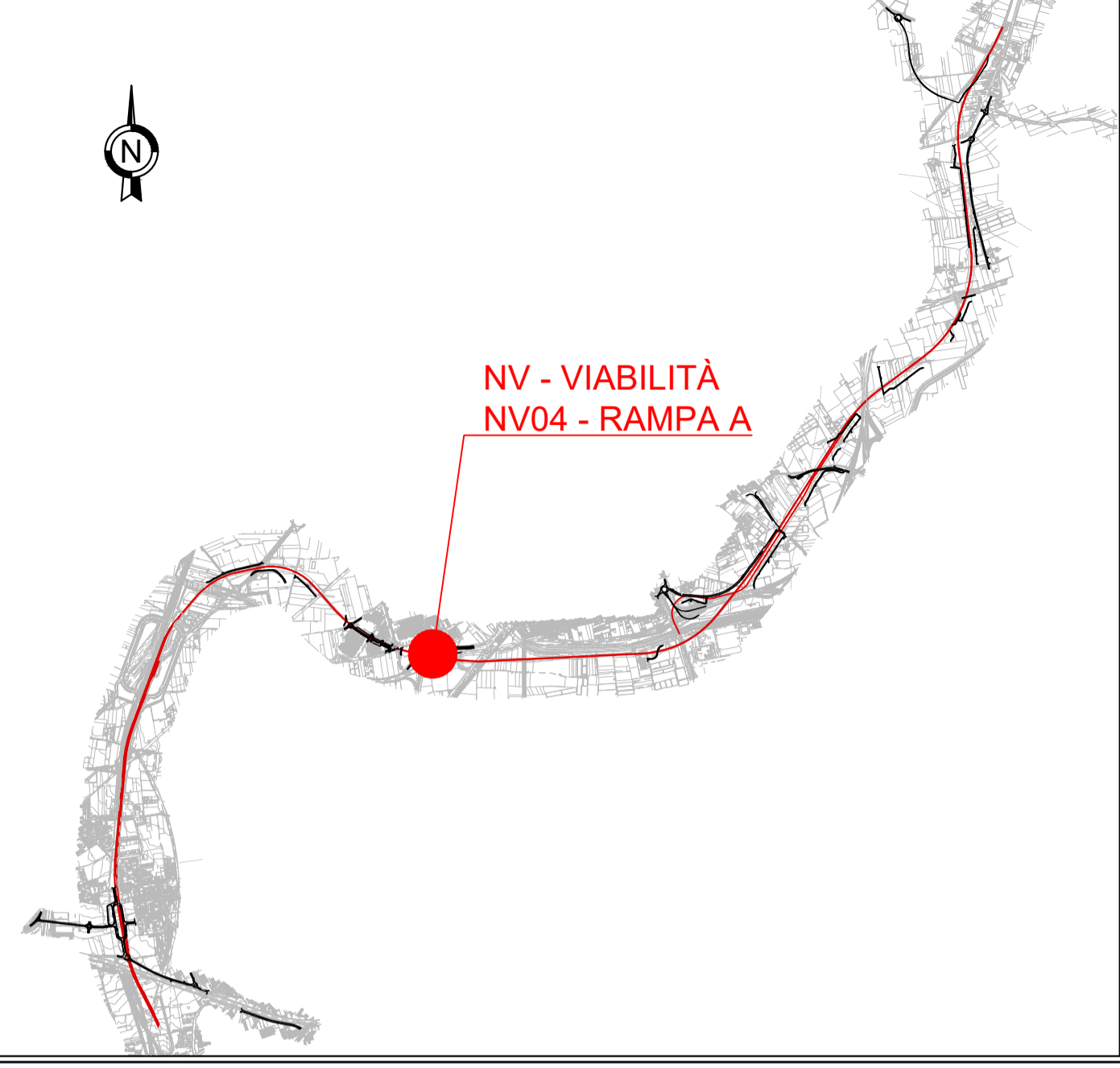


PROFILO LONGITUDINALE
Scala 1:500 / 1:50



KEY-PLAN



LEGENDA

RACCORDI ALTIM. PARABOLICI		LIVELLETTA	
R	Raggio Raccordo Parabolico	D	Differenza di quota
T	Tangente	L	Distanza
Fr	Freccia	P	Pendenza
Sv	Sviluppo		
IR	Inizio Raccordo Parabolico		
FR	Fine Raccordo Parabolico		

COMMITTENTE: **RFI**
RETE FERROVIARIA ITALIANA
GRUPPO FERROVIE DELLO STATO ITALIANE

DIREZIONE LAVORI: **ITALFERR**
GRUPPO FERROVIE DELLO STATO ITALIANE

APPALTATORE: **salini impregilo** **ASTALDI**

PROGETTAZIONE: **SYSTRA** **SOTECNI** **ROXSON**

PROGETTO ESECUTIVO

LINEA FERROVIARIA NAPOLI - BARI, TRATTA NAPOLI-CANCELLO, IN VARIANTE TRA LE PK 0+000 E PK 15+585, INCLUSE LE OPERE ACCESSORIE, NELL'AMBITO DEGLI INTERVENTI DI CUI AL D.L. 133/2014, CONVERTITO IN LEGGE 164 / 2014

DISEGNO

NV - VIABILITA'
NV04 - RAMPE DI SVINCOLO ASSE MEDIANO km 7+605
CORPO STRADALE - RAMP A
PROFILO LONGITUDINALE

APPALTATORE	PROGETTAZIONE
DIRETTORE TECNICO Ing. M. PANISI	DIRETTORE DELLA PROGETTAZIONE Ing. A. CHECCHI

COMMESSA: **IF1M** LOTTO: **00** FASE: **E** ENTE TIPO DOC.: **ZZ F8** OPERA/DISCIPLINA: **NV04A0** Progr.: **001** Rev.: **B** SCALA: **1:500/50**

Rev.	Descrizione	Redatto	Verificato	Data	Approvato	Data	AutORIZZATO	Data
A	EMMISSIONE	TRAPPANESE	MANTUSCELLI	15/06/18	PAZZA	15/06/18	MANTUSCELLI	
B	EMMISSIONE PER REV	TRAPPANESE	MANTUSCELLI	11/09/18	PAZZA	11/09/18	MANTUSCELLI	

File: IF1M.0.E.ZZ.F8.NV.04.A.0.001-B.DWG n. Edib: -