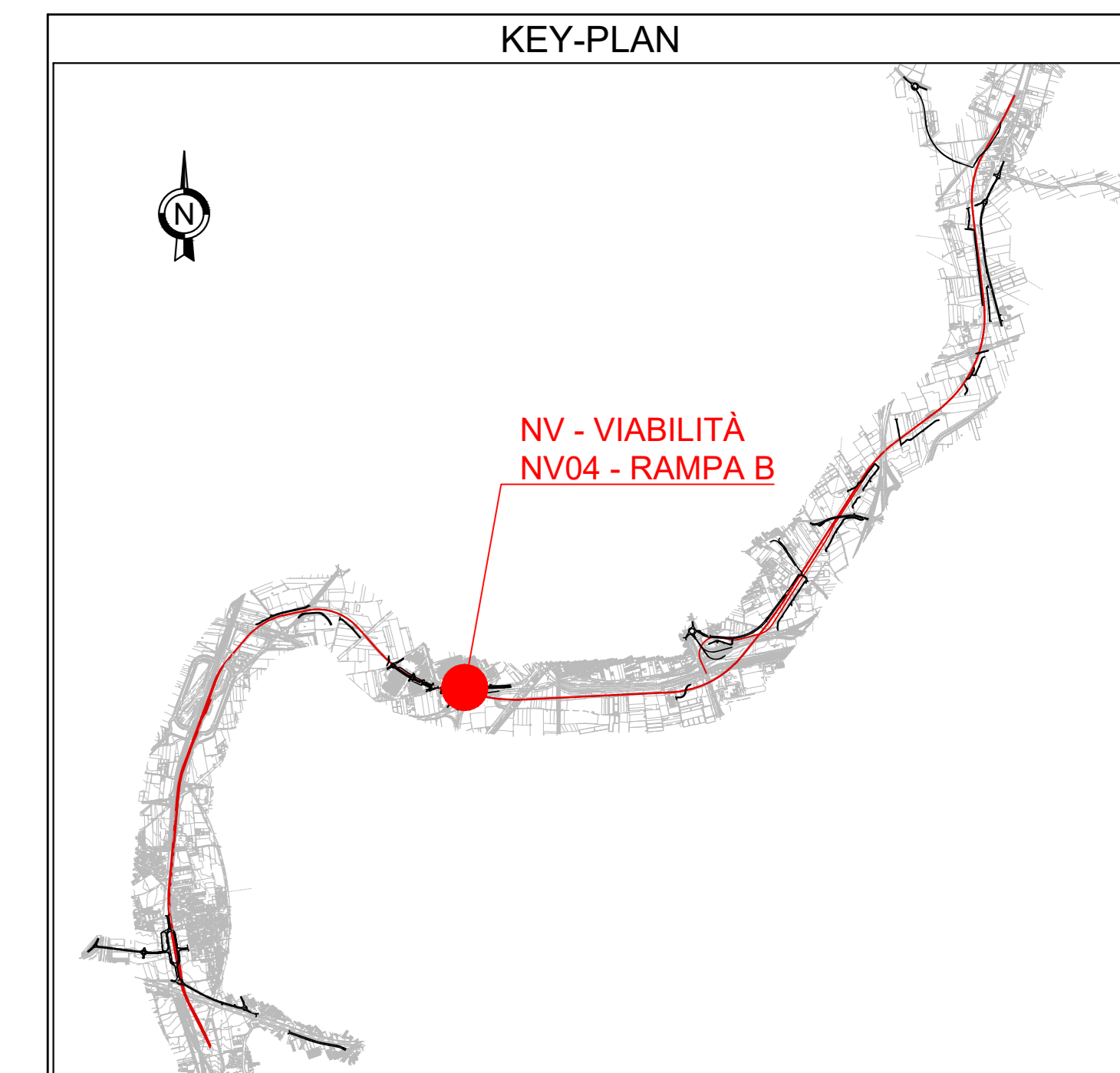
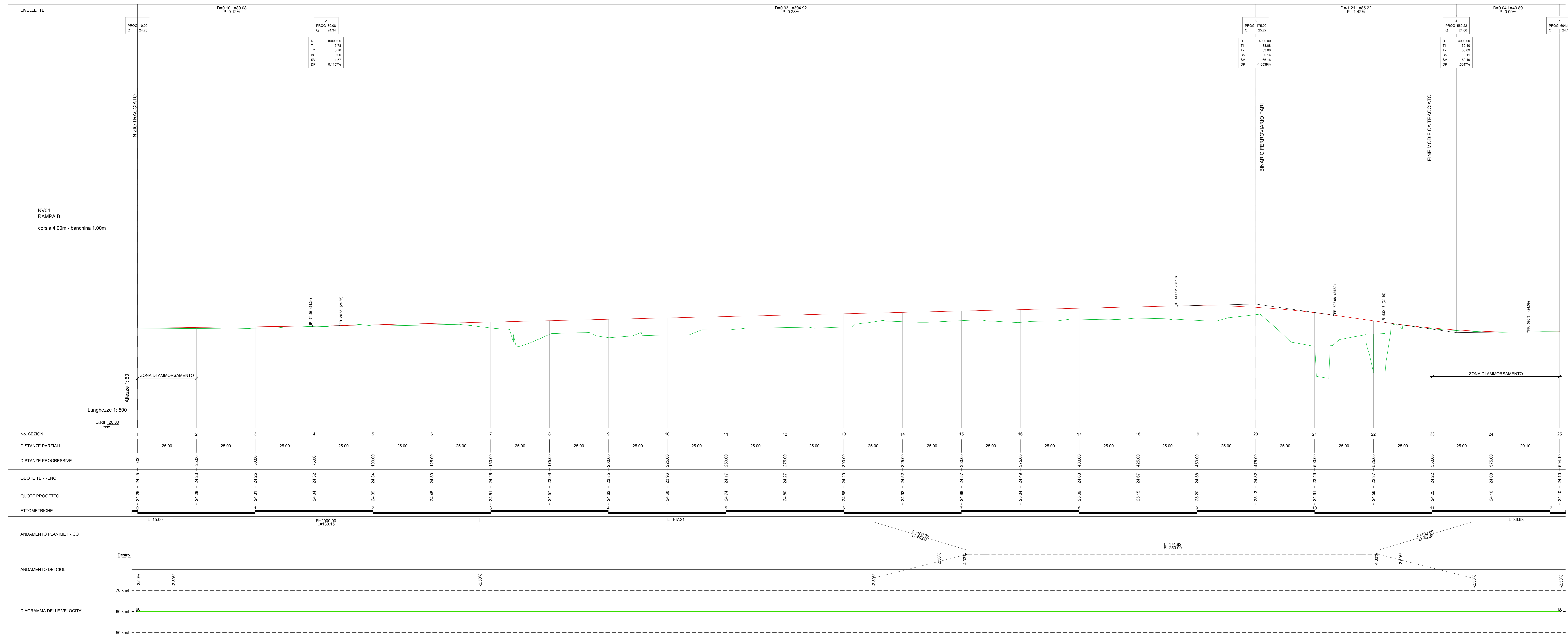


PROFILO LONGITUDINALE

Scala 1:500 / 1:50



LEGENDA

R	Raggio Raccordo Parabolico	LIVELLETTTE	D	Differenza di quota	
T	Tangente	L	Distanza	P	Pendenza
Fr	Freccia				
Sv	Sviluppo				
IR	Inizio Raccordo Parabolico				
FR	Fine Raccordo Parabolico				

COMMITTENTE: **RFI** (Rete Ferroviaria Italiana) - Gruppo Ferrovie dello Stato Italiane

DIREZIONE LAVORI: **ITALFERR** (Gruppo Ferrovie dello Stato Italiane)

APPALTATORE: **salini impregio** (Innovatore) e **ASTALDI** (Innovatore)

PROGETTAZIONE: **SVSTRA** (Innovatore), **SOTECNI** (Innovatore), and **MA** (Innovatore)

PROGETTO ESECUTIVO

LINEA FERROVIARIA NAPOLI - BARI, TRATTA NAPOLI-CANCELLO, IN VARIANTE TRA LE PK 0+000 E PK 15+585, INCLUSE LE OPERE ACCESSORIE, NELL'AMBITO DEGLI INTERVENTI DI CUI AL D.L. 133/2014, CONVERTITO IN LEGGE 164 / 2014

DISEGNO

NV - VIABILITA'
 NV05 - NUOVA VIABILITA' RACCORDO INDUSTRIALE
 CORPO STRADALE - RAMPA B
 PROFILO LONGITUDINALE

APPALTATORE	PROGETTAZIONE
DIRETTORE TECNICO Ing. M. PANISI	DIRETTORE DELLA PROGETTAZIONE Ing. A. CHECCHI

COMMESSA: **I F 1 M** | LOTTO: **00** | FASE: **E** | ENTE: **ZI** | TIPO DOC.: **F8** | OPERA/DISCIPLINA: **NV04B0** | PROG.: **001** | REV.: **B** | SCALA: **1:500/50**

Rev.	Descrizione	Realizzato	Data	Verificato	Data	Approvato	Data	Autorizzato	Data
A	EMISSIONE	CONFERMATA	10/04/14	MAPIROCCOLI	10/04/14	PIZZA	10/04/14	MAPIROCCOLI	
B	EMISSIONE PER REV.		10/04/14	MAPIROCCOLI	11/04/14	PIZZA	11/04/14		

File: F:\M\00\02\F8\NV_04B_001-B.DWG | n. Ediz.: 1