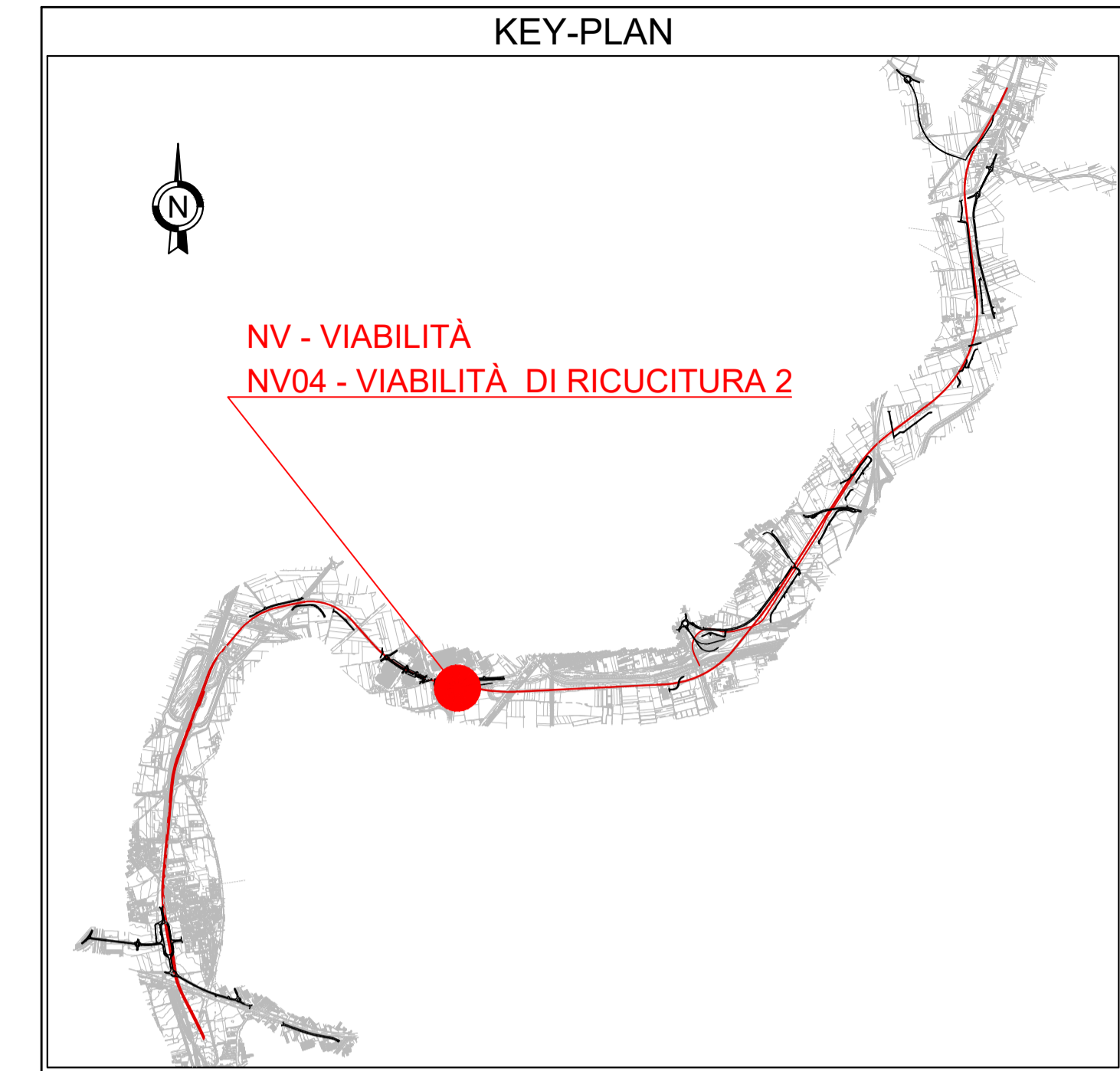
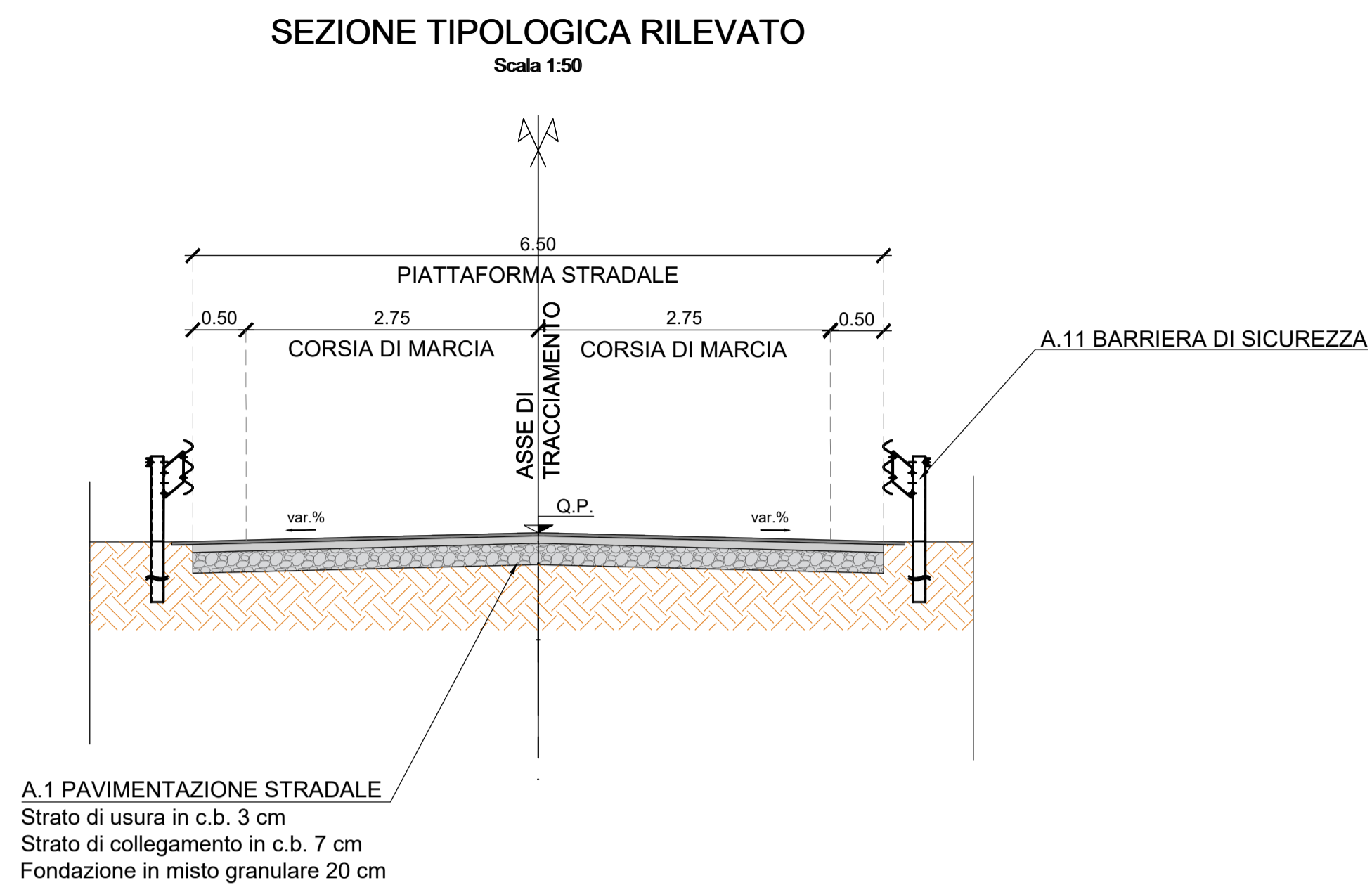
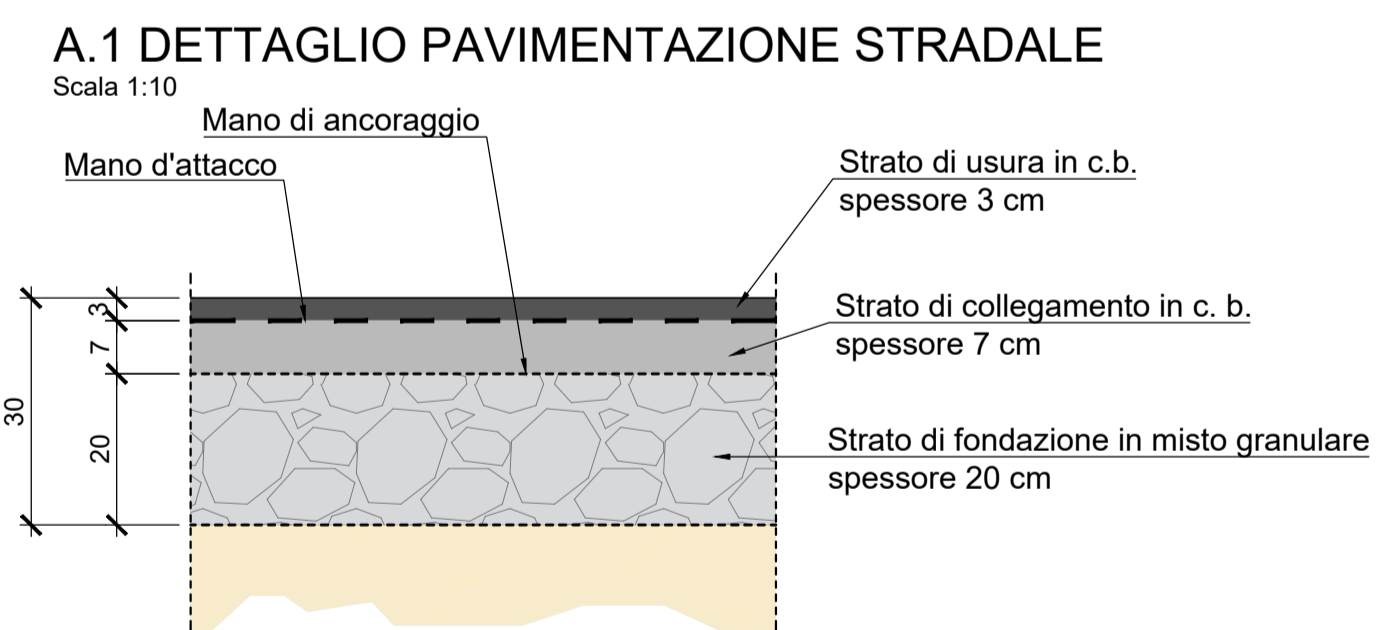
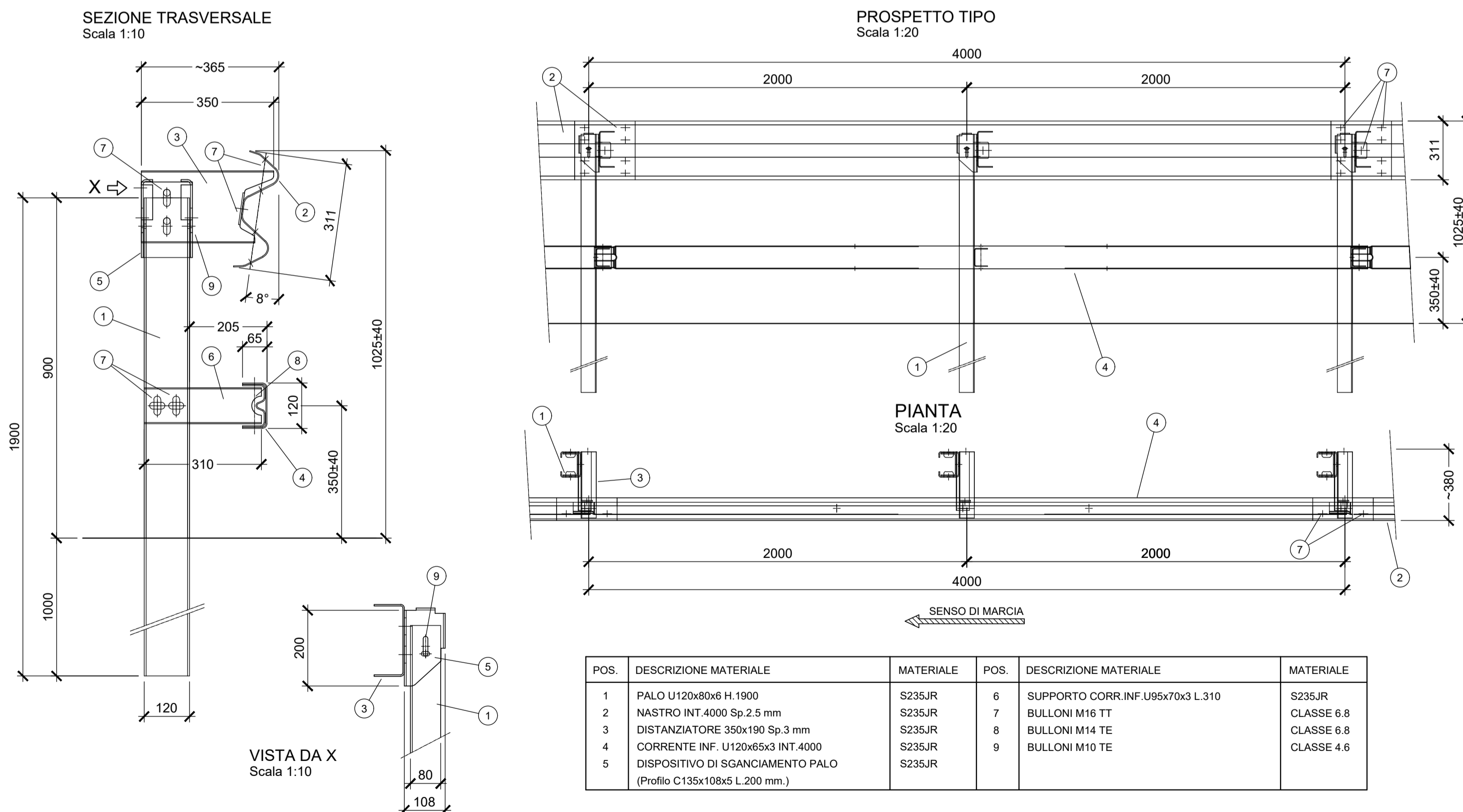


CODICE	TABELLA SPECIFICHE
A.1	PAVIMENTAZIONE STRADALE STRATO DI USURA MISCELA INERTI - Serie setacci UNI (Ø Crivello/ Setaccio = passante % in peso) S25.4 = - S19.1 = - S12.7 = 100% S9.52 = 75-100% S4.0 = 45-75% S2.0 = 30-55% S0.42 = 15-30% S0.175 = 10-20% S0.074 = 6-10% CARATTERISTICHE INERTI: • PERDITA IN PESO PROVA LOS ANGELES ≤ 25 % • 90 % DI ELEMENTI CON ALMENO DUE FACCE DI ROTTURA • COEFF. DI IMBIBIZIONE < 0.010 • EQUIVALENTE IN SABBIA ≥ 70 % CARATTERISTICHE BITUME • PENETRAZIONE A 25° = 50-70 MANO DI ATTACCO Emulsione bituminosa cationica per favorire la perfetta adesione fra i vari strati di conglomerato bituminoso, applicata su strada di almeno 0,4 kg/m ² di bitume residuo.
	STRATO DI COLLEGAMENTO MISCELA INERTI - Serie setacci UNI (Ø Crivello/ Setaccio = passante % in peso) S25.4 = 100% S19.1 = 85-100% S12.7 = 65-100% S9.52 = 55-85% S4.0 = 35-60% S2.0 = 25-45% S0.42 = 10-25% S0.175 = 7-15% S0.074 = 6-8% CARATTERISTICHE INERTI: • PERDITA IN PESO PROVA LOS ANGELES ≤ 25 % • 90 % DI ELEMENTI CON ALMENO DUE FACCE DI ROTTURA • COEFF. DI IMBIBIZIONE < 0.010 • EQUIVALENTE IN SABBIA ≥ 70 % CARATTERISTICHE BITUME • PENETRAZIONE A 25° = 50-70 MANO DI ANCORAGGIO Emulsione bituminosa a rottura lenta e bassa viscosità, applicata sopra uno strato in misto granulare prima della realizzazione di uno strato in conglomerato bituminoso, con un dosaggio di bitume residuo almeno pari a 1,0 kg/m ² .
	FONDAZIONE STRADALE MISCELA GRANULARE STABILIZZATO PER GRANULOMETRIA MISCELA INERTI - Serie setacci UNI (Ø Crivello/ Setaccio = passante % in peso) C71 = 100% C40 = 75-100% C25 = 60-87% C10 = 35-67% C5 = 25-55% C2 = 15-40% S0.4 = 7-22% S0.075 = 2-10% CARATTERISTICHE: • DENSITÀ ≥ 95 % AASHTO MODIFICATA • Me ≥ 80 N/mmq
A.4	CORPO DEL RILEVATO Rilevato realizzato con terre (Classificazione CNR-UNI 11531-1/2014) di gruppo A1, A2-4, A2-5, A2-6, A2-7, A3 e A4. Posa in opera per strati al finito di spessore massimo pari a 50 cm per terreni di gruppo A1 e A2-4. Posa in opera per strati al finito di spessore massimo pari a 30 cm per terreni di gruppo A2-5, A2-6, A2-7, A3 e A4. Densità ≥ 95% AASHTO modificata. Modulo Me ≥ 40 N/mmq.
A.11	BARRIERE DI SICUREZZA CLASSE H1 - BORDO LATERALE Livello di contenimento Normale Livello di severità A Livello di larghezza operativa W4



BARRIERA BORDO RILEVATO DI CLASSE H1



COMMITTENTE:  **RETE FERROVIARIA ITALIANA**
GRUPPO FERROVIE DELLO STATO ITALIANE

DIREZIONE LAVORI:  **ITALFERR**
GRUPPO FERROVIE DELLO STATO ITALIANE

APPALTATORE:  **salini impregilo**  **ASTALDI**

PROGETTAZIONE:  **SYSTRA**  **SOTECNI**  **ROKSOUL**
CONSULENZA E ASSISTENZA TECNICA nel campo delle GEOTECNICHE

PROGETTO ESECUTIVO
LINEA FERROVIARIA NAPOLI - BARI, TRATTA NAPOLI-CANCELLO, IN VARIANTE TRA LE PK 0+000 E PK 15+585, INCLUSE LE OPERE ACCESSORIE, NELL'AMBITO DEGLI INTERVENTI DI CUI AL D.L. 133/2014, CONVERTITO IN LEGGE 164 / 2014

DISEGNO
 NV - VIABILITA'
 NV04 - RAMPE DI SVINCOLO ASSE MEDIANO km 7+605
 VIABILITA' DI RICUCITURA 2
 SEZIONI TIPO E DETTAGLI

APPALTATORE	PROGETTAZIONE
DIRETTORE TECNICO Ing. M. PANISI	DIRETTORE DELLA PROGETTAZIONE Ing. A. CHECCHI

COMMESSA	LOTTO	FASE	ENTE TIPO DOC.	OPERA/DISCIPLINA	PROGR.	REV.	SCALA:
IF1M	00	E	ZZ BZ	NV04D0	001	B	VARIE

Rev.	Descrizione	Redatto	Data	Verificato	Data	Approvato	Data	Autorizzato Data
A	EMISSIONE	TRAPANESE	14/06/18	MARTUSCELLI	15/06/18	PIAZZA	15/06/18	MARTUSCELLI
B	EMISSIONE PER R&V	TRAPANESE	10/09/18	MARTUSCELLI	11/09/18	PIAZZA	11/09/18	