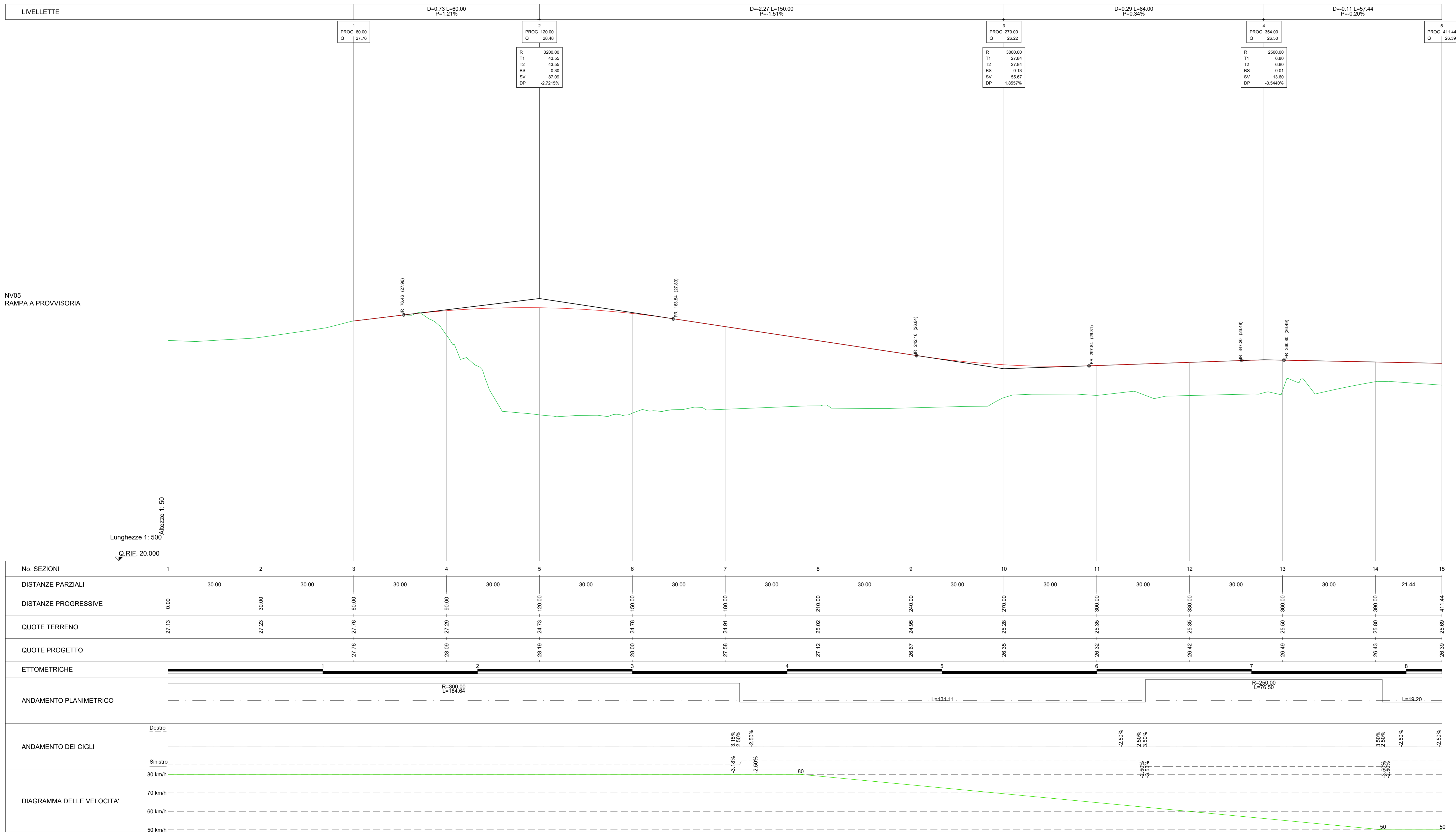
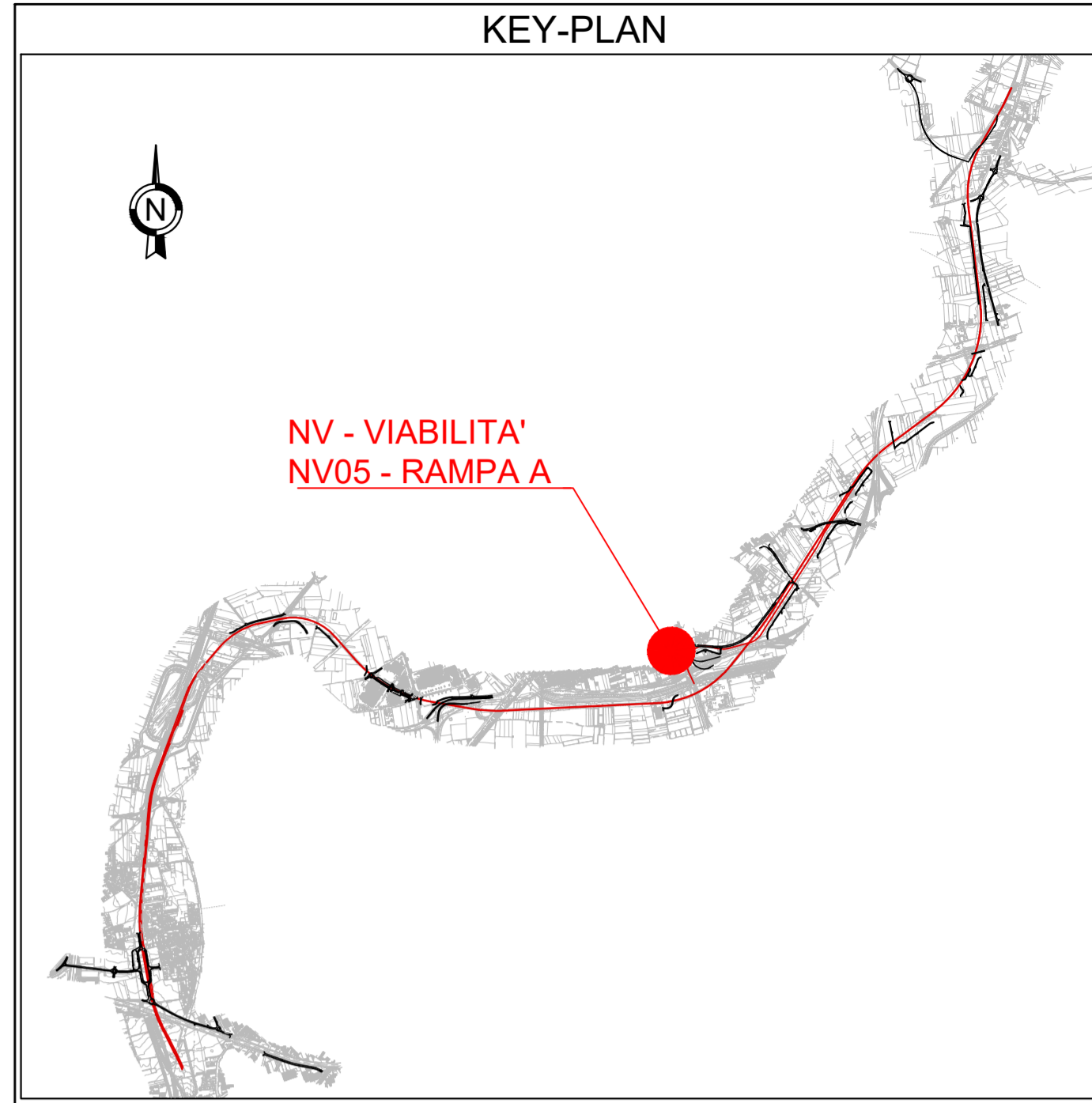


PROFILO LONGITUDINALE

Scala 1:500 / 1:50



NV05
RAMPA A PROVVISORIA



LEGENDA

RACCORDI ALTIM. PARABOLICI		LIVELLETTE	
R	Raggio Raccordo Parabolico	D	Differenza di quota
T	Tangente	L	Distanza
Fr	Freccia	P	Pendenza
Sv	Sviluppo		
IRP	Inizio Raccordo Parabolico		
FRP	Fine Raccordo Parabolico		

COMMITTENTE: RFI RETE FERROVIARIA ITALIANA GRUPPO FERROVIE DELLO STATO ITALIANE

DIREZIONE LAVORI: ITALFERR GRUPPO FERROVIE DELLO STATO ITALIANE

APPALTATORE: MANDATARIA: salini impregilo MANDANTE: ASTALDI

PROGETTAZIONE: MANDATARIA: SYSTRA MANDANTE: SOTECNI ROCKSOIL

PROGETTO ESECUTIVO

LINEA FERROVIARIA NAPOLI - BARI, TRATTA NAPOLI-CANCELLO, IN VARIANTE TRA LE PK 0+000 E PK 15+585, INCLUSE LE OPERE ACCESSORIE, NELL'AMBITO DEGLI INTERVENTI DI CUI AL D.L. 133/2014, CONVERTITO IN LEGGE 164 / 2014

DISEGNO

NV - VIABILITA'
NV05 - NUOVA VIABILITA' RACCORDO INDUSTRIALE
RAMPE PROVVISORIE
PROFILO LONGITUDINALE - RAMPA A

APPALTATORE	PROGETTAZIONE
DIRETTORE TECNICO Ing. M. PANISI	DIRETTORE DELLA PROGETTAZIONE Ing. A. CHECCHI

COMMESSA	LOTTO	FASE	ENTE	TIPO DOC.	OPERA/DISCIPLINA	PROGR.	REV.	SCALA:
IF1M	00	E	ZZ	F8	NV0500	001	B	1:500/50

Rev.	Descrizione	Redatto	Data	Verificato	Data	Approvato	Data	Autorizzato	Data
A	EMMISSIONE	TRAPANESE	14/05/18	MARTUSCELLI	15/05/18	PIAZZA	15/05/18	MARTUSCELLI	
B	EMMISSIONE PER REV	TRAPANESE	10/05/18	MARTUSCELLI	11/05/18	PIAZZA	11/05/18		