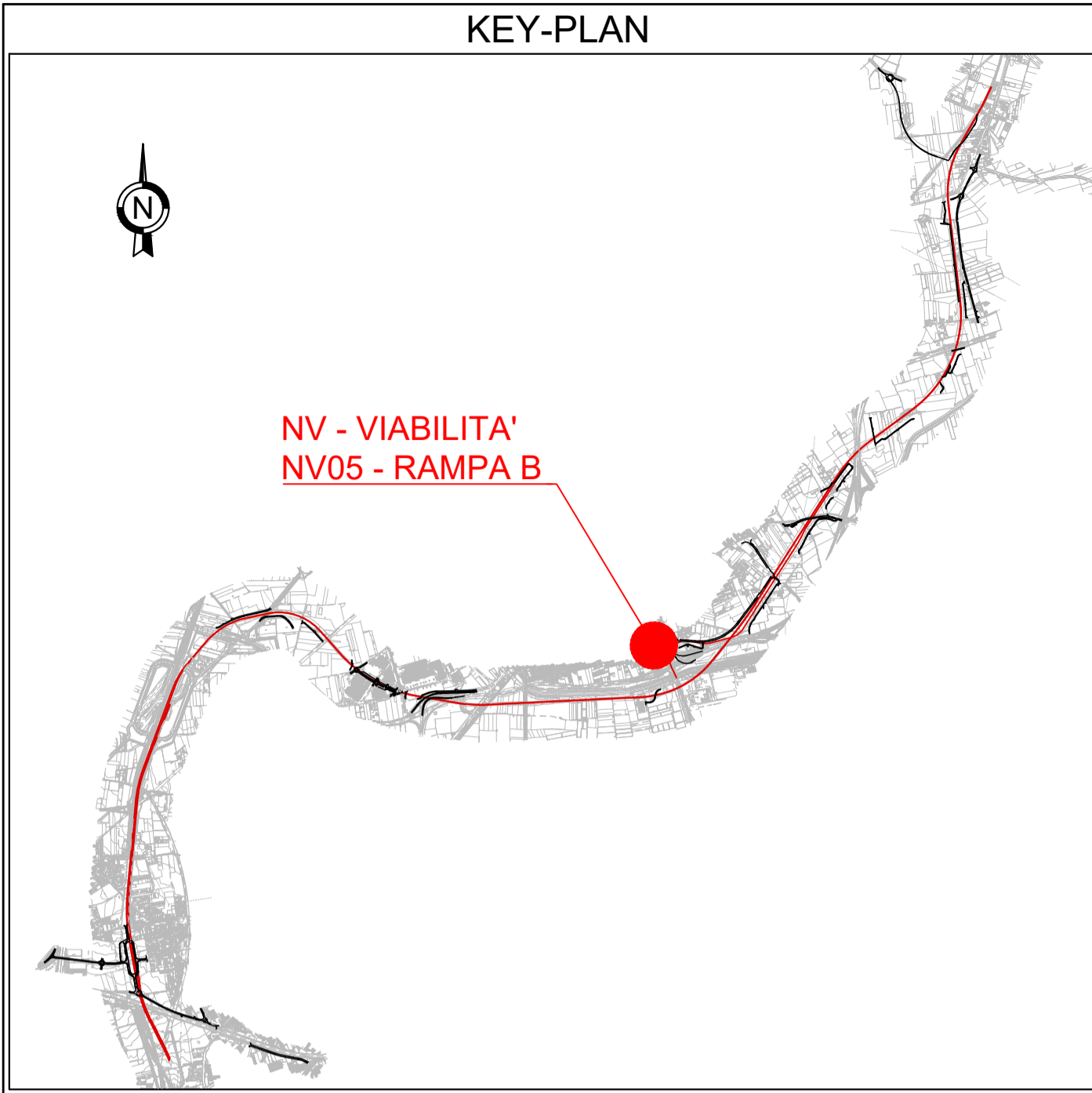
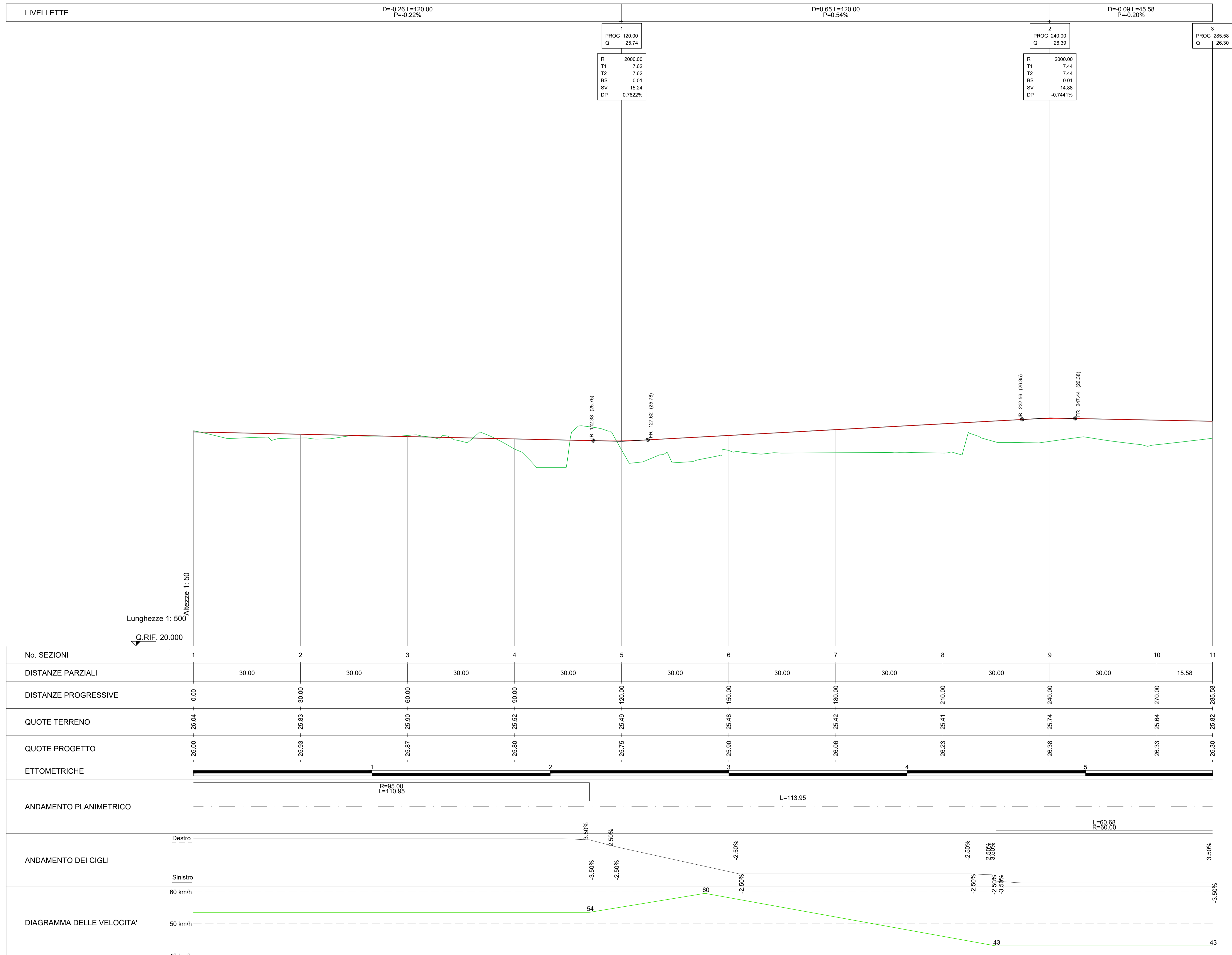


PROFILO LONGITUDINALE

Scala 1:500 / 1:50



LEGENDA

RACCORDI ALTIM. PARABOLICI		LIVELLETTE	
R	Raggio Raccordo Parabolico	D	Differenza di quota
T	Tangente	L	Distanza
Fr	Freccia	P	Pendenza
Sv	Sviluppo		
IRP	Inizio Raccordo Parabolico		
FRP	Fine Raccordo Parabolico		

COMMITTENTE: **RFI** RETE FERROVIARIA ITALIANA GRUPPO FERROVIE DELLO STATO ITALIANE

DIREZIONE LAVORI: **ITALFERR** GRUPPO FERROVIE DELLO STATO ITALIANE

APPALTATORE: **salini impregilo** MANDATARIA / **ASTALDI** MANDANTE

PROGETTAZIONE: **SYSTRA** MANDATARIA / **SOTECNI** MANDANTE / **ROCK SOIL** CONSULENZA E ASSISTENZA TECNICA

PROGETTO ESECUTIVO

**LINEA FERROVIARIA NAPOLI - BARI, TRATTA NAPOLI-CANCELLO, IN VARIANTE TRA LE PK 0+000 E PK 15+585, INCLUSE LE OPERE ACCESSORIE, NELL'AMBITO DEGLI INTERVENTI DI CUI AL D.L. 133/2014, CONVERTITO IN LEGGE 164 / 2014**

DISEGNO

NV - VIABILITA'  
NV05 - NUOVA VIABILITA' RACCORDO INDUSTRIALE  
RAMPE PROVVISORIE  
PROFILO LONGITUDINALE - RAMPA B

APPALTATORE	PROGETTAZIONE
DIRETTORE TECNICO Ing. M. PANISI	DIRETTORE DELLA PROGETTAZIONE Ing. A. CHECCHI

COMMESSA LOTTO FASE ENTE TIPO DOC. OPERA/DISCIPLINA PROGR. REV. SCALA:

IF1M 00 E ZZ F8 NV05000 002 B 1:500/50

Rev.	Descrizione	Redatto	Data	Verificato	Data	Approvato	Data	Autorizzato	Data
A	EMISSIONE	TRAPANESE	14/06/18	MARTURCELLI	15/06/18	PIAZZA	15/06/18	MARTURCELLI	
B	EMISSIONE PER REV	TRAPANESE	10/09/18	MARTURCELLI	11/09/18	PIAZZA	11/09/18		12/09/18

File: IF1M.0.0.E.ZZ.F8.NV.05.0.002-B.DWG n. Elab.: