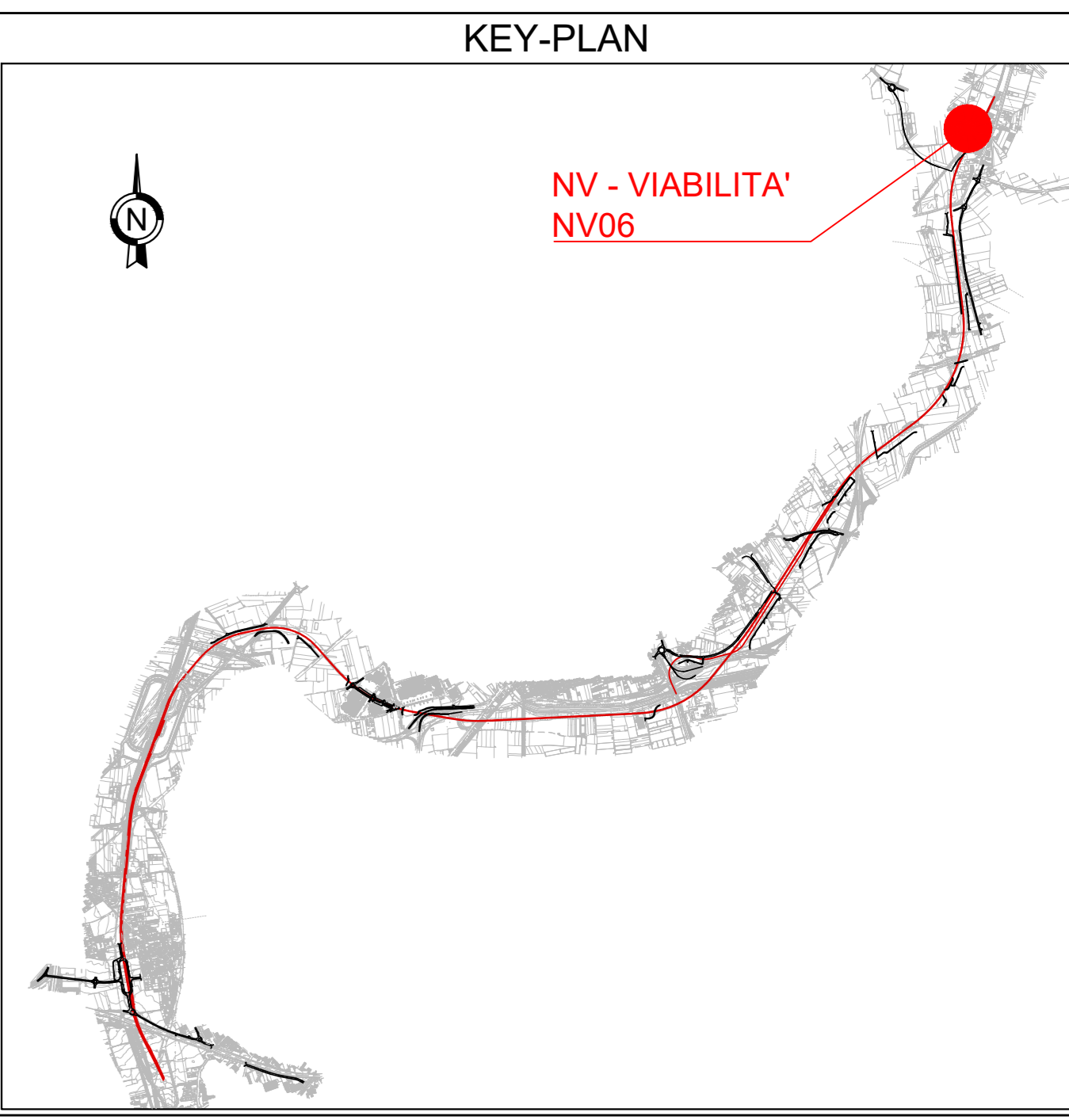
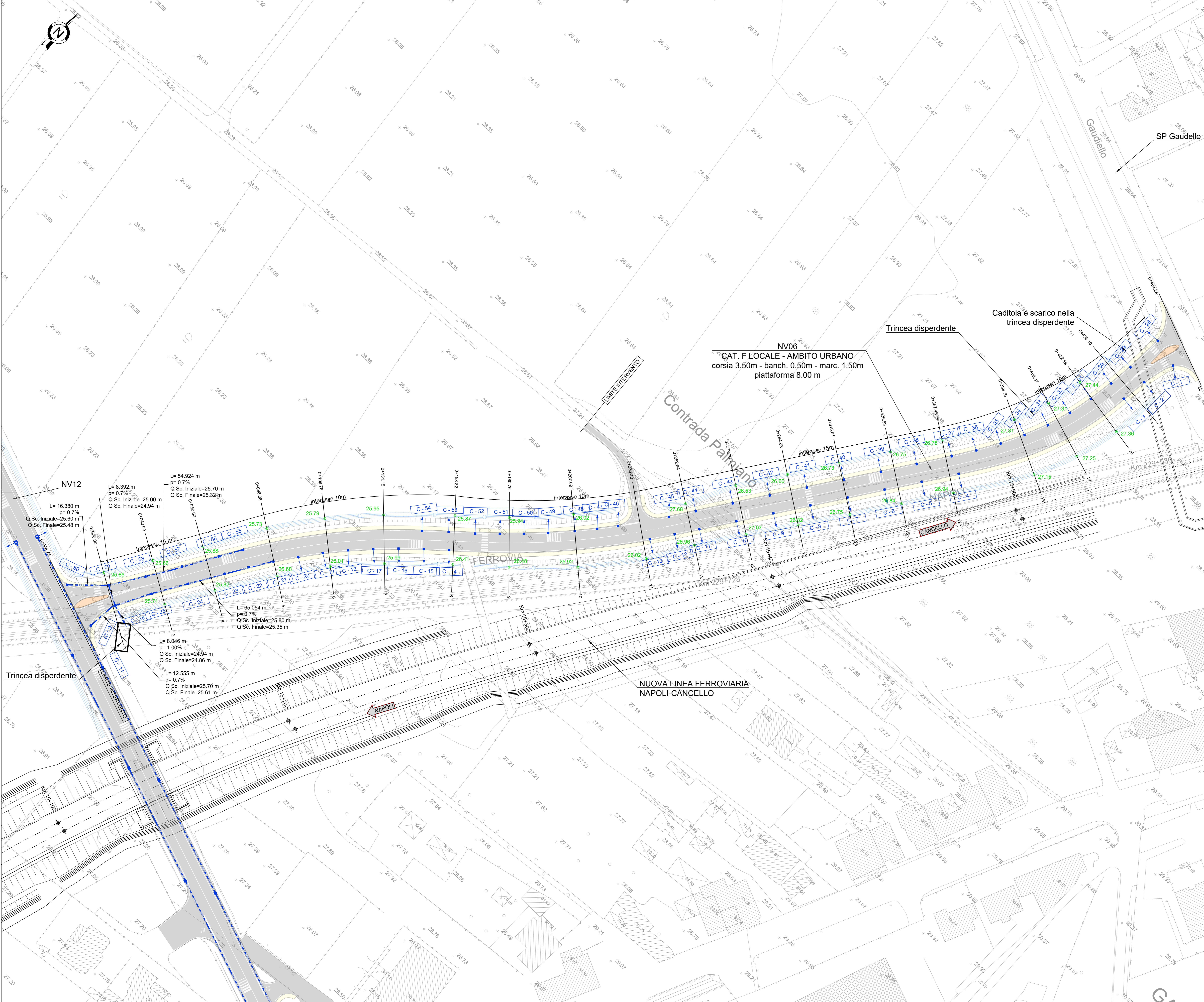


PLANIMETRIA IDRAULICA SMALTIMENTO ACQUE DI PIATTAFORMA

Scala 1:500



**LEGENDA**

- Caditoie stradali
- Pozzetti d'ispezione
- DN315 Condotte di drenaggio DN 315
- ▬▬▬ Fossi disperdenti FT1
- ⇄ Setti fossi disperdenti
- Quota fondo fosso

**SISTEMA DI SMALTIMENTO DELLE ACQUE DI PIATTAFORMA**

Per i dettagli del sistema di smaltimento delle acque di piattaforma si rimanda ai Dettagli e Particolari costruttivi riportati nell'elaborato grafico SEZIONE TIPO E DETTAGLI del corpo stradale.

COMMITTENTE: **RFI** RETE FERROVIARIA ITALIANA GRUPPO FERROVIE DELLO STATO ITALIANO

DIREZIONE LAVORI: **ITALFERR** GRUPPO FERROVIE DELLO STATO ITALIANO

APPALTATORE: **salini impregilo** MANDATARIA; **ASTALDI** MANDATARIO

PROGETTAZIONE: **SYSTRA** MANDATARIA; **SOTECNI** MANDATARIO; **ROCKSOIL** MANDATARIO

**PROGETTO ESECUTIVO**

**LINEA FERROVIARIA NAPOLI - BARI, TRATTA NAPOLI-CANCELLO, IN VARIANTE TRA LE PK 0+000 E PK 15+585, INCLUSE LE OPERE ACCESSORIE, NELL'AMBITO DEGLI INTERVENTI DI CUI AL D.L. 133/2014, CONVERTITO IN LEGGE 164 / 2014**

DISEGNO

NV - VIABILITA'  
 NV06 - NUOVA VIABILITA' TIPO F - RAMO DI VIA GAUDELLIO  
 PLANIMETRIA IDRAULICA SMALTIMENTO ACQUE DI PIATTAFORMA

APPALTATORE	PROGETTAZIONE
DIRETTORE TECNICO Ing. M. PANISI	DIRETTORE DELLA PROGETTAZIONE Ing. A. CHECCHI

COMMESSA	LOTTO	FASE	ENTE TIPO DOC.	OPERA/DISCIPLINA	PROGR.	REV.	SCALA:
IF1M	00	E	ZZ	P8	NV0602	001	C 1:500

Rev.	Descrizione	Redatto	Data	Verificato	Data	Approvato	Data	Autorizzato	Data
A	EMMISSIONE	TRAMANESI	14/09/18	MARTUSCELLI	15/09/18	PAZZA	15/09/18	MARTUSCELLI	
B	EMMISSIONE PER RUV	TRAMANESI	10/09/18	MARTUSCELLI	11/09/18	PAZZA	11/09/18		
C	EMMISSIONE PER RUV	TRAMANESI	03/10/18	MARTUSCELLI	03/10/18	PAZZA	03/10/18		

File: IF1M 0.0.E.ZZ.P8.NV.06.02.001-C.DWG n. Elab.: