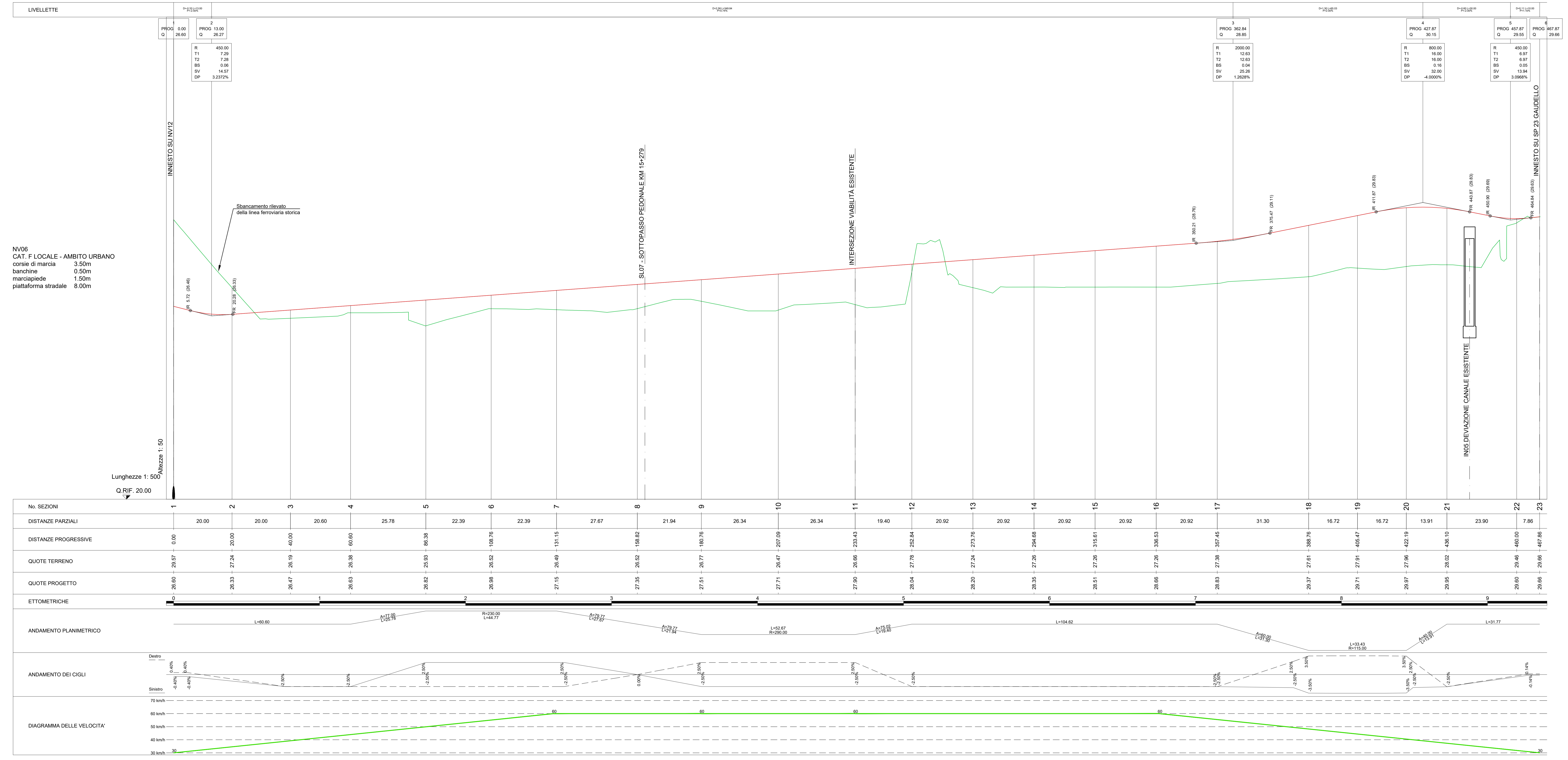
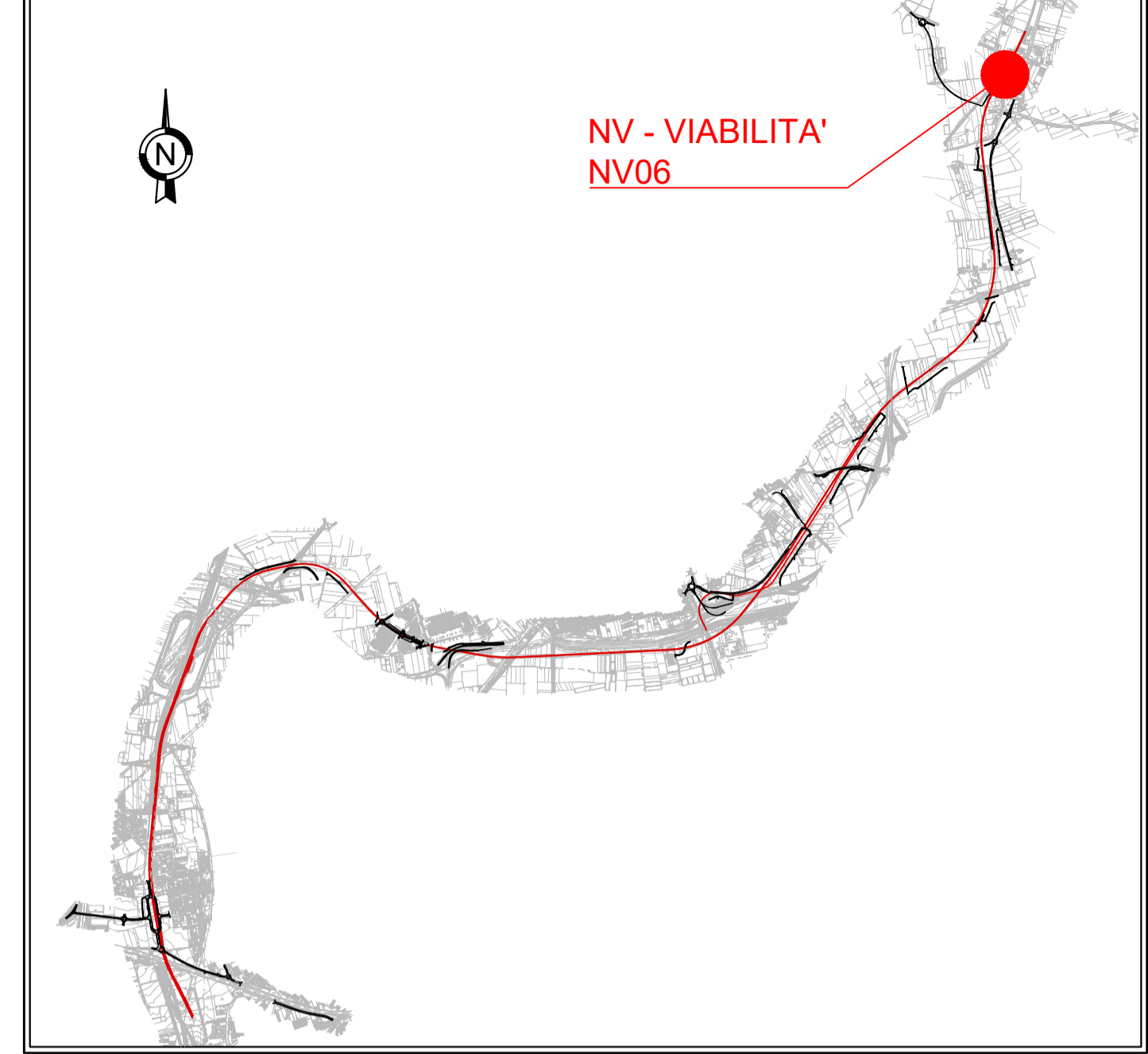


**PROFILO LONGITUDINALE**  
Scala 1:500/50



NV06  
CAT. F LOCALE - AMBITO URBANO  
corsie di marcia 3.50m  
banchine 0.50m  
marciapiede 1.50m  
piattaforma stradale 8.00m

**KEY-PLAN**



**LEGENDA**

RACCORDI ALTIM. PARABOLICI		LIVELLETTA	
R	Raggio Raccordo Parabolico	D	Differenza di quota
T	Tangente	L	Distanza
Fr	Freccia	P	Pendenza
Sv	Sviluppo		
IRP	Inizio Raccordo Parabolico		
FRP	Fine Raccordo Parabolico		

COMMITTENTE: **RFI** RETE FERROVIARIA ITALIANA GRUPPO FERROVIE DELLO STATO ITALIANE

DIREZIONE LAVORI: **ITALFERR** GRUPPO FERROVIE DELLO STATO ITALIANE

APPALTATORE: **salini impregilo** MANDATARIA, **ASTALDI** MANDATARI

PROGETTAZIONE: **SYSTRA** MANDATARIA, **SOTECNI** MANDATARI, **ROSSI** MANDATARI

**PROGETTO ESECUTIVO**  
LINEA FERROVIARIA NAPOLI - BARI, TRATTA NAPOLI-CANCELLO, IN VARIANTE TRA LE PK 0+000 E PK 15+585, INCLUSE LE OPERE ACCESSORIE, NELL'AMBITO DEGLI INTERVENTI DI CUI AL D.L. 133/2014, CONVERTITO IN LEGGE 164 / 2014

DISEGNO  
NV - VIABILITA'  
NV06 - NUOVA VIABILITA' TIPO F - RAMO DI VIA GAUDELLIO  
CORPO STRADALE  
PROFILO LONGITUDINALE

APPALTATORE	PROGETTAZIONE
DIRETTORE TECNICO Ing. M. PANISI	DIRETTORE DELLA PROGETTAZIONE Ing. A. CHECCHI

COMMESSA LOTTO FASE ENTE TIPO DOC. OPERA/DISCIPLINA PROG. REV. SCALA:  
IF1M 00 E ZZ F8 NV06A0 001 B 1:500/50

Rev.	Descrizione	Redatto	Verificato	Data	Approvato	Data	Autorizzato	Data
A	EMISIONE	TRAPPANESE	MANTURCELLI	20/04/18	PAZZA	20/04/18	MANTURCELLI	
B	EMISIONE PER REV	TRAPPANESE	MANTURCELLI	11/09/18	PAZZA	11/09/18	MANTURCELLI	

File: IF1M.0.0.E.ZZ.F8.NV.06.A.0.001-B.DWG n. Esib.