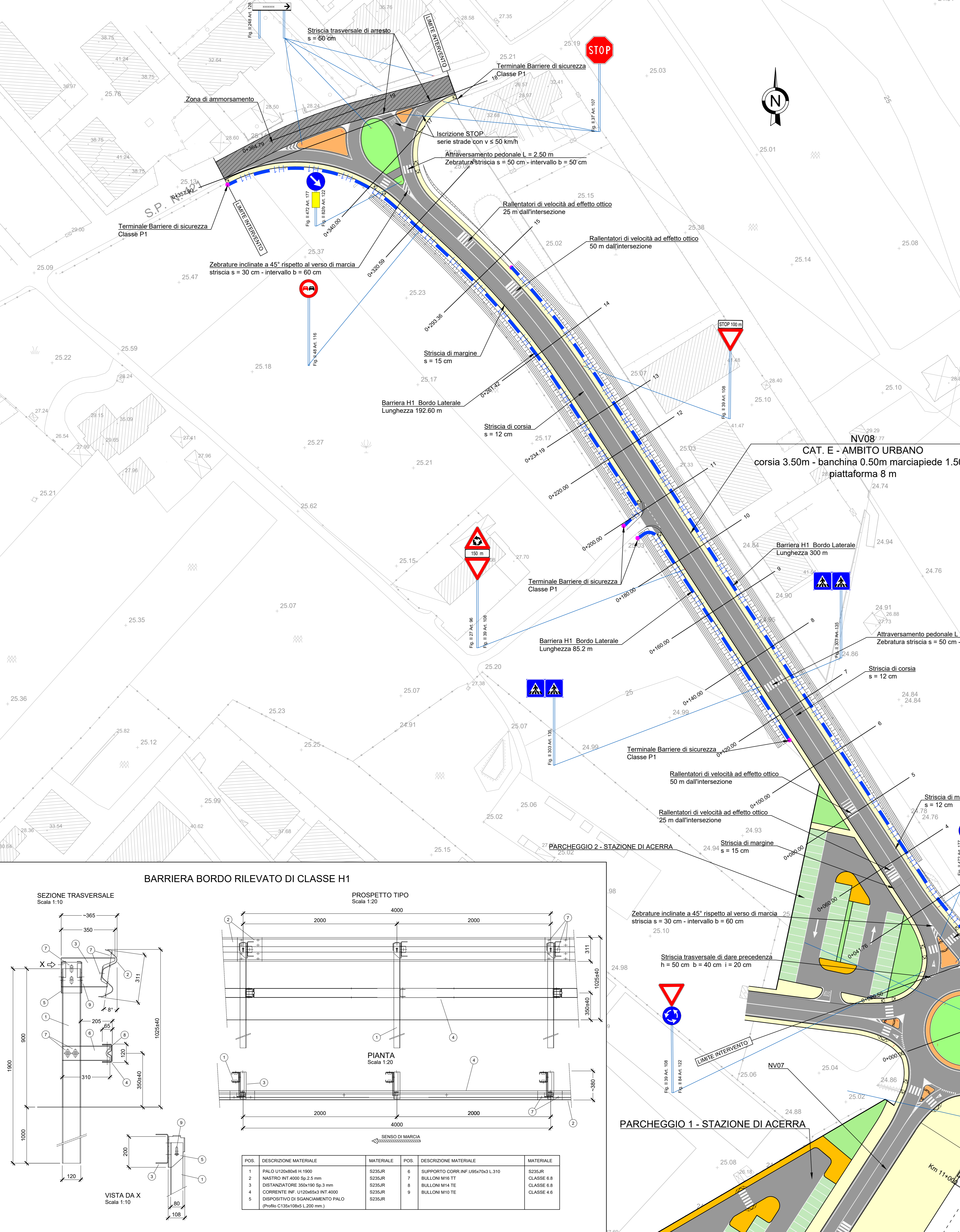


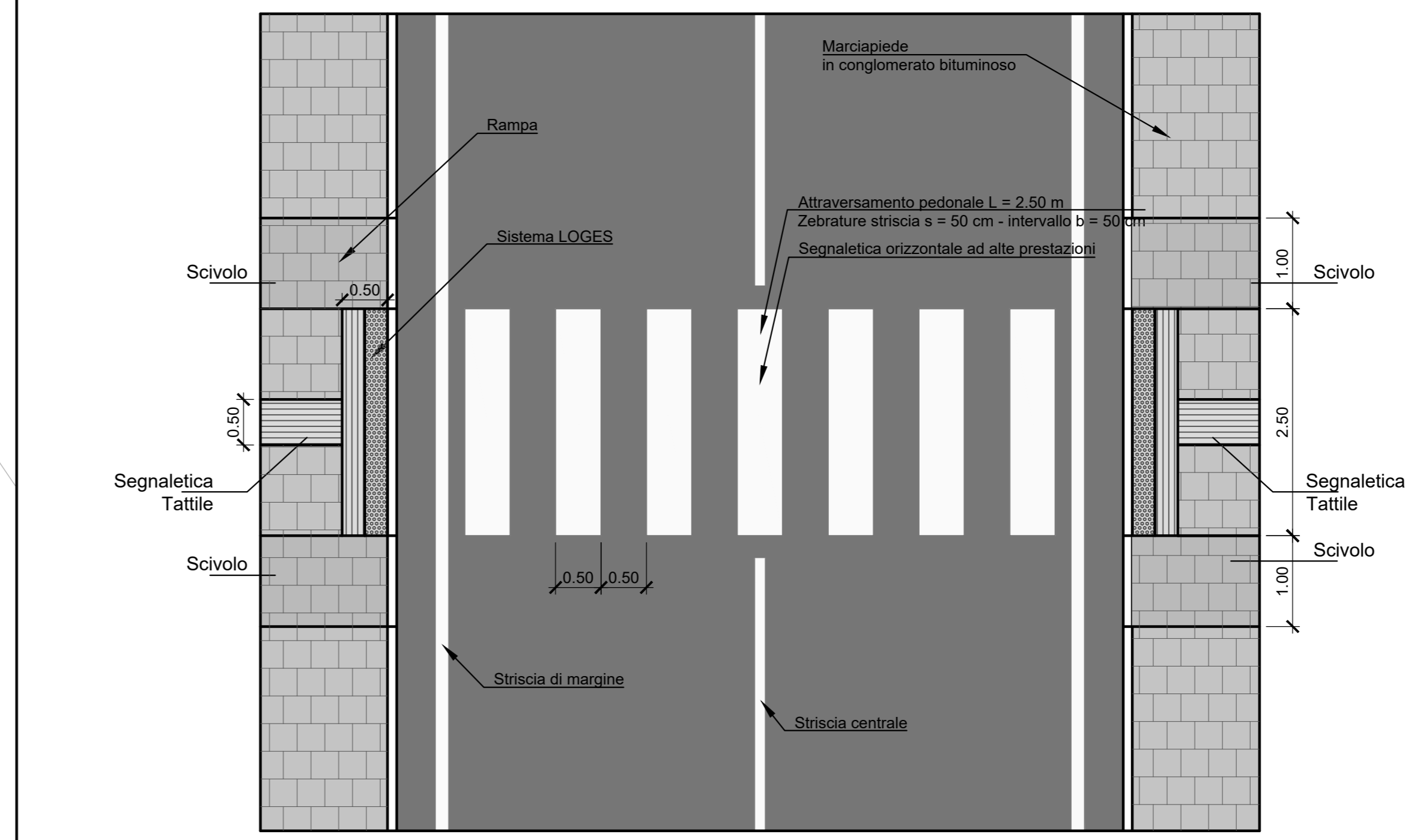
PLANIMETRIA SEGNALETICA E BARRIERE DI SICUREZZA

Scala 1:500



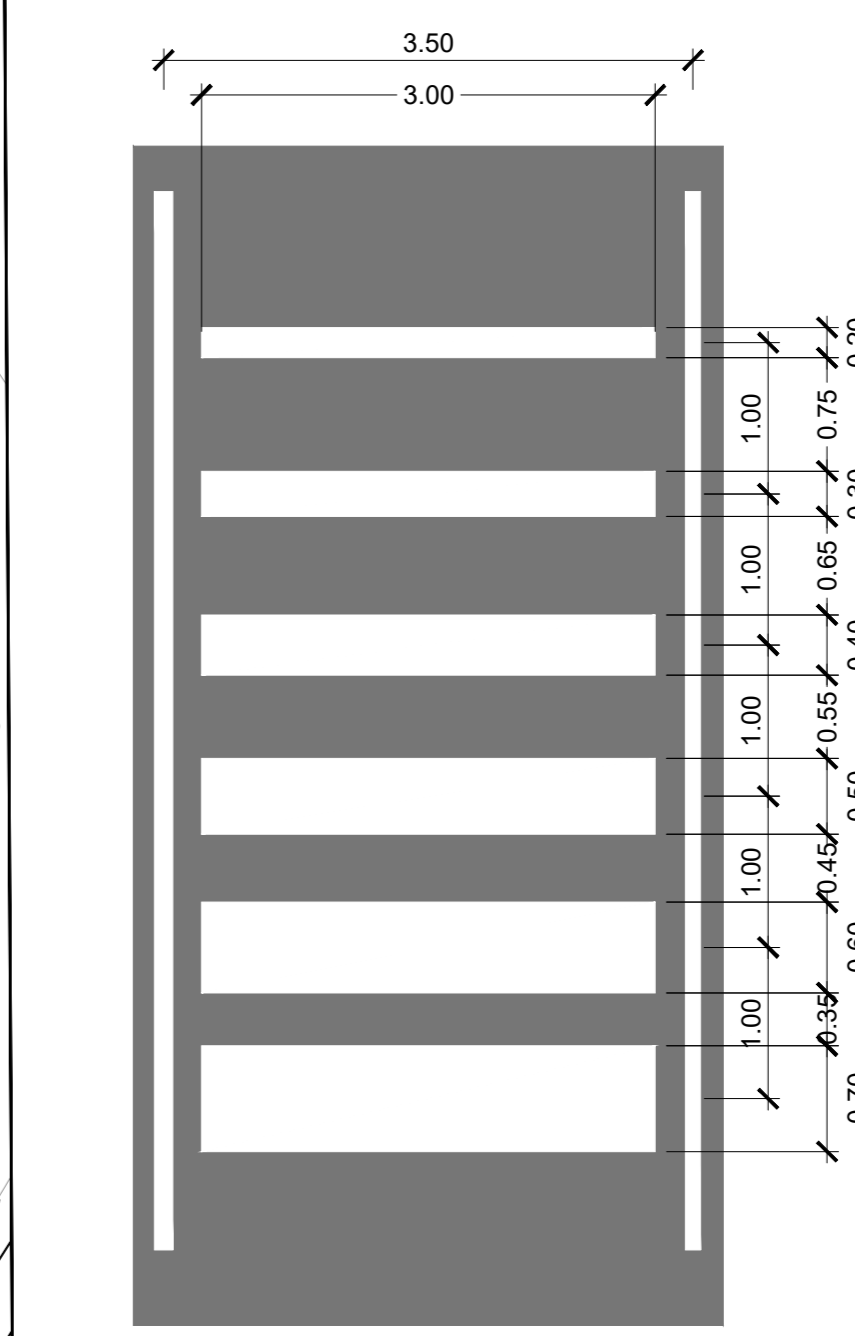
DETTAGLIO ATTRAVERSAMENTO PEDONALE

Scala 1:50

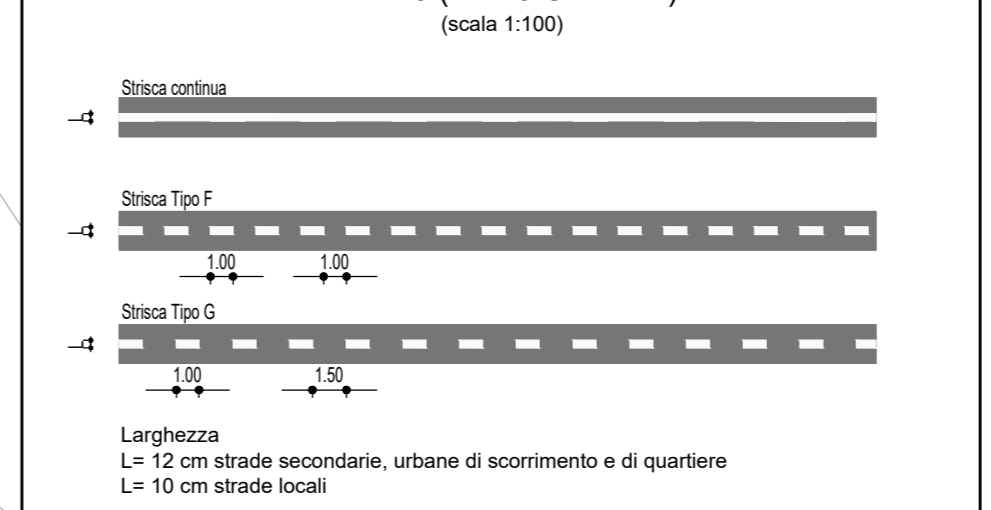


RALLENTATORI DI VELOCITA' AD EFFETTO OTTICO E SONORO

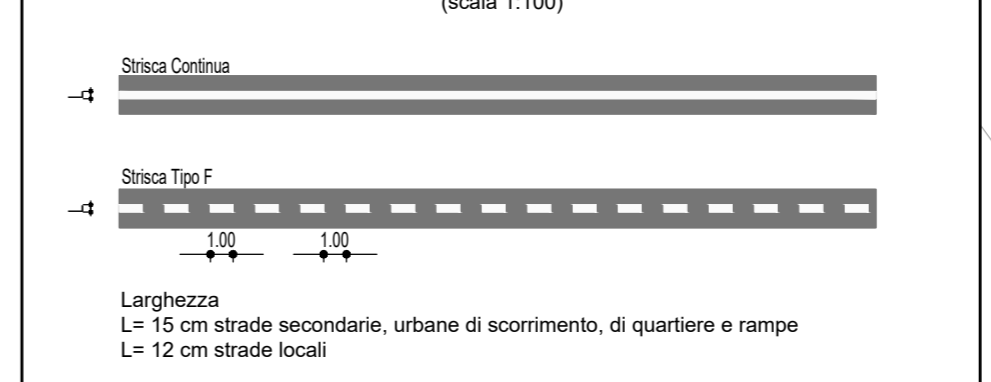
Scala 1:50



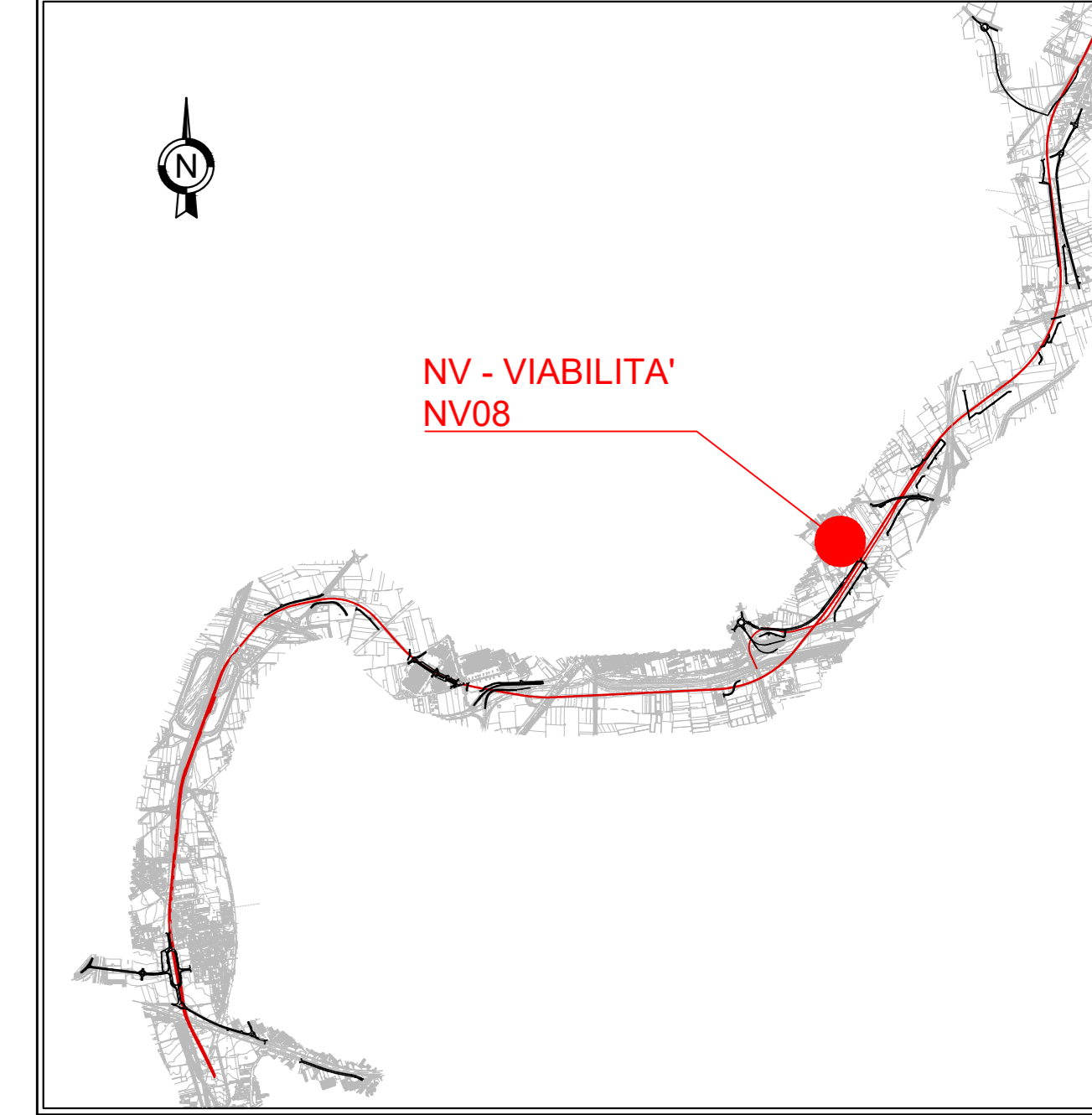
STRISCE DI CORSIA



STRISCE DI MARGINE



KEY-PLAN



SEGNALLETICA VERTICALE
 UBICAZIONE SEGNALI
 Art.81 (Art.39 Cod. Str.)

SEGNALI DI TIPOLOGIA "NORMALE"
 (Scala 1:100)

PELLICOLE
 CLASSE DELLA PELLICOLA RETROREFLETTENTE O D.M. L.L.P.P. 31.03.1995 CL.2 AD ALTA RISPOSTA I

STRISCE TRASVERSALE
 (Scala 1:100)

SEGNALLETICA ORIZZONTALE
 ISCRIZIONI E SIMBOLI
 (Scala 1:100)

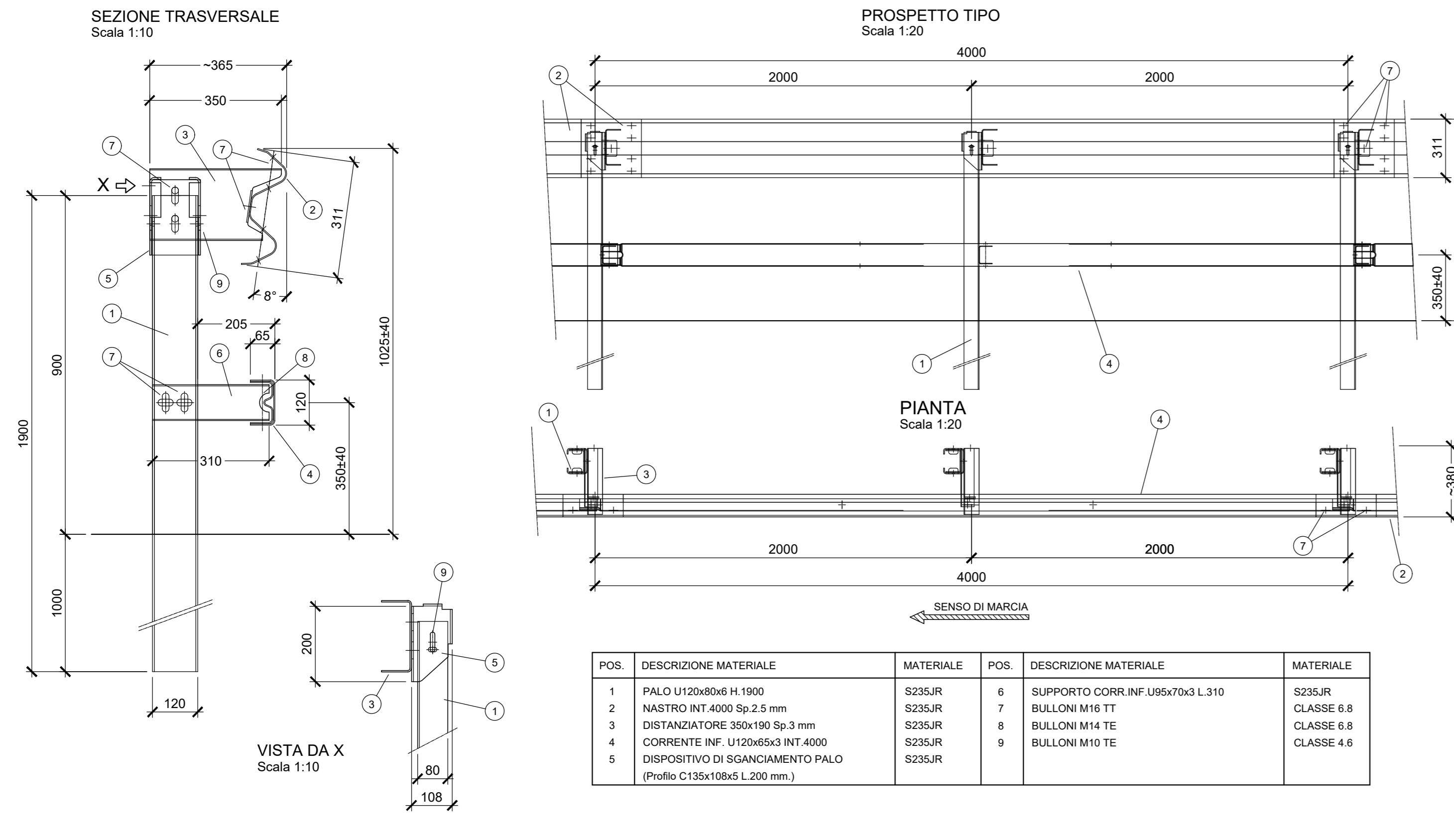
- NOTE:**
1. Sarà cura dell'Ente proprietario della strada definire le componenti di traffico ammesse sulla viabilità di propri competenza in relazione alle esigenze della circolazione o alle caratteristiche strutturali delle strade (d.l. 30 aprile n.285, art.6, c.4)
 2. La segnaletica riportata rappresenta un requisito minimo da garantire. L'Ente proprietario della strada, che il compito di apporre e mantenere la segnaletica, dovrà far propria la segnaletica riportata nel presente elaborato verificandola preventivamente ed apportando le integrazioni che dovesse ritenere opportuno.
 3. Sarà cura del competente Ufficio Tecnico della disciplina degli accessi carrabili secondo quanto previsto dal C della Strada.
 4. In corrispondenza di intersezioni a raso e all'interno delle curve si dovrà porre particolare attenzione al rispo quanto previsto dal C.d.S. e relativo Regolamento di attuazione al fine di non pregiudicare le condizioni di visibilità.

BARRIERE DI PROGETTO

LEGENDA

BARRIERA METALLICA CLASSE "H1" DA BORDO PONTE	PROFILI RETTIFICATI IN CA.
BARRIERA METALLICA CLASSE "H1" DA BORDO LATERALE	ATTENUATORE D'URTO CLASSE 100 R
BARRIERA IN CLS CLASSE "H1" DA BORDO PONTE	ATTENUATORE D'URTO CLASSE 80 RE
BARRIERA IN CLS CLASSE "H1" DA BORDO LATERALE	ATTENUATORE D'URTO CLASSE 80 RE
BARRIERA METALLICA CLASSE "H1" DA BORDO PONTE	TRASIZIONE
BARRIERA METALLICA CLASSE "H1" DA BORDO LATERALE	TERMINALE CLASSE P1
BARRIERA METALLICA CLASSE "H1" DA BORDO PONTE	TERMINALE CLASSE P2
BARRIERA METALLICA CLASSE "H1" DA BORDO LATERALE	TERMINALE CLASSE P3
BARRIERA ACCIAIO-LEGNO CLASSE "H1" DA BORDO LATERALE	RETE DI PROTEZIONE Tipo A (H=2m)
BARRIERA METALLICA CLASSE "H1" BORDO LATERALE	RETE DI PROTEZIONE Tipo B (H=2m)
	PANNETTO PER PEDONI

BARRIERA BORDO RILEVATO DI CLASSE H1



POS.	DESCRIZIONE MATERIALE	MATERIALE	POS.	DESCRIZIONE MATERIALE	MATERIALE
1	PAILO U120x60x6 H 1900	S235JR	6	SUPPORTO CORRINF. U95x70x3 L 310	S235JR
2	MASTRO INT. 400x50 Sp. 2,5 mm	S235JR	7	BULLONI M16 TT	CLASSE 6.8
3	DISTANZIATORE 350x190 Sp. 3 mm	S235JR	8	BULLONI M14 TE	CLASSE 6.8
4	CORRENTE NF. U120x65x3 INT. 4000	S235JR	9	BULLONI M10 TE	CLASSE 4.6
5	DISPOSITIVO DI SGANCIAMENTO PAILO (Palo C135x108x5 L2000 mm.)	S235JR			

COMMITTENTE: RFI - RETE FERROVIARIA ITALIANA - GRUPPO FERROVIE DELLO STATO ITALIANE

DIREZIONE LAVORI: ITALI - GRUPPO FERROVIE DELLO STATO ITALIANE

APPALTATORE: salini impregio - ASTALDI

PROGETTAZIONE: SYSTRA - SOTECNI

PROGETTO ESECUTIVO

LINEA FERROVIARIA NAPOLI - BARI, TRATTA NAPOLI-CAN IN VARIANTE TRA LE PK 0+000 E PK 15+585, INCLUSE LE OPERE ACCNE NELL'AMBITO DEGLI INTERVENTI DI CUI AL D.L. 133/2014, CONVERTITO IN LEGGE

DISEGNO

NV - VIABILITA' NV08 - VIABILITA' DI ACCESSO ALLA STAZIONE DI ACERRA KM 10+910 - RAMO CORPO STRADALE PLANIMETRIA SEGNALETICA E BARRIERE DI SICUREZZA

APPALTATORE	PROGETTAZIONE
DIRETTORE DELLA PROGETTAZIONE Ing. M. PANISI	DIRETTORE DELLA PROGETTAZIONE Ing. A. CHECCHI

COMMESSA	LOTTO	FASE	ENTE TIPO DOC.	OPERADISCIPLINA	PROGR.	REV.
IF11M	0010	E	ZZ	P8	NV08A0	003 B

Rev.	Descrizione	Redatto	Data	Verificato	Data	Approvato	Data	Autore
A	EMISSIONE	FRANZESINI	14/05/14	MARTINELLI	15/05/14	PAZZA	15/05/14	MA
B	EMISSIONE PER REV	FRANZESINI	15/05/14	MARTINELLI	15/05/14	PAZZA	15/05/14	MA

File: IF11M.0.0.E.ZZ.P8.NV.08.A.0.003-B.DWG