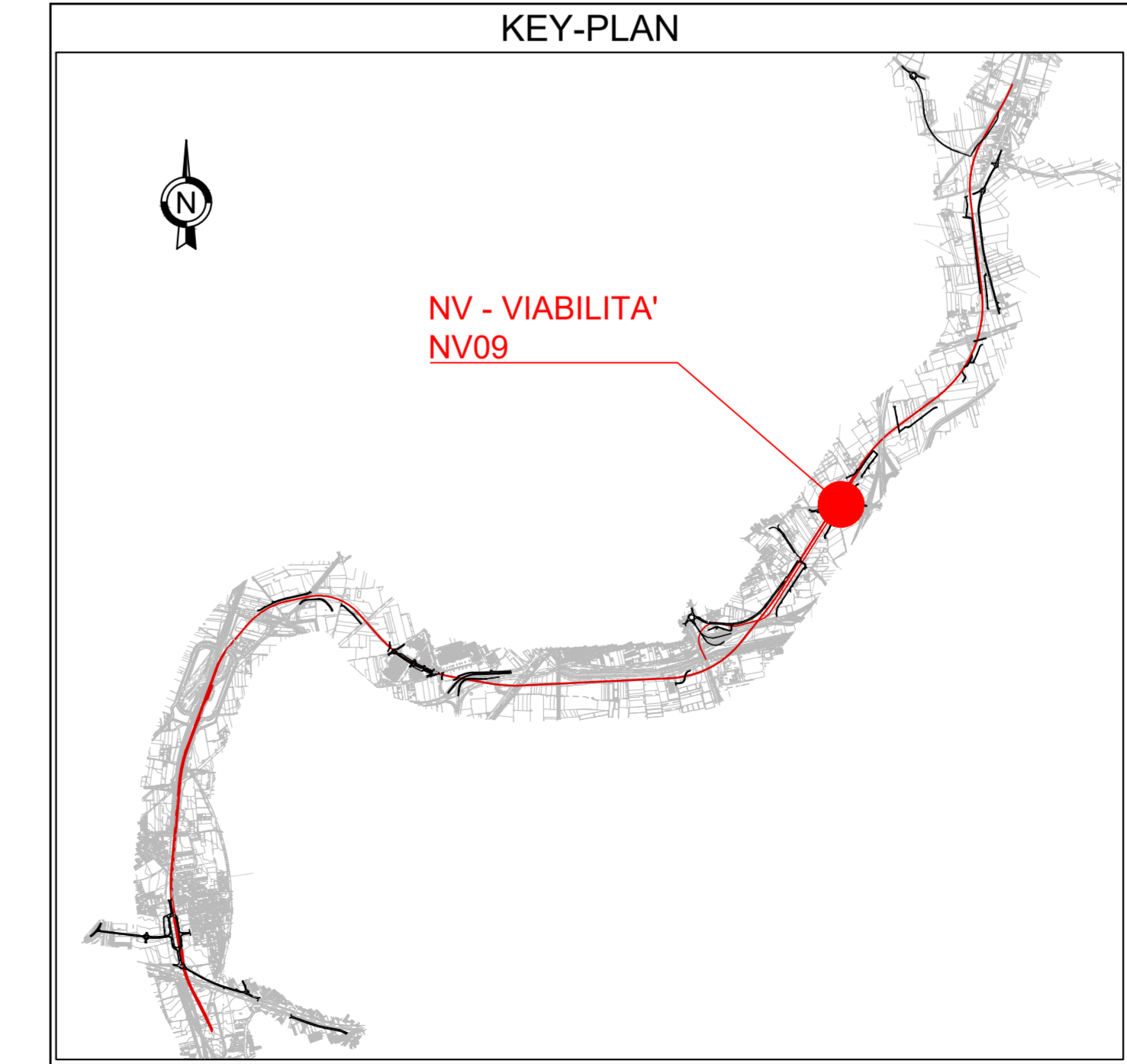
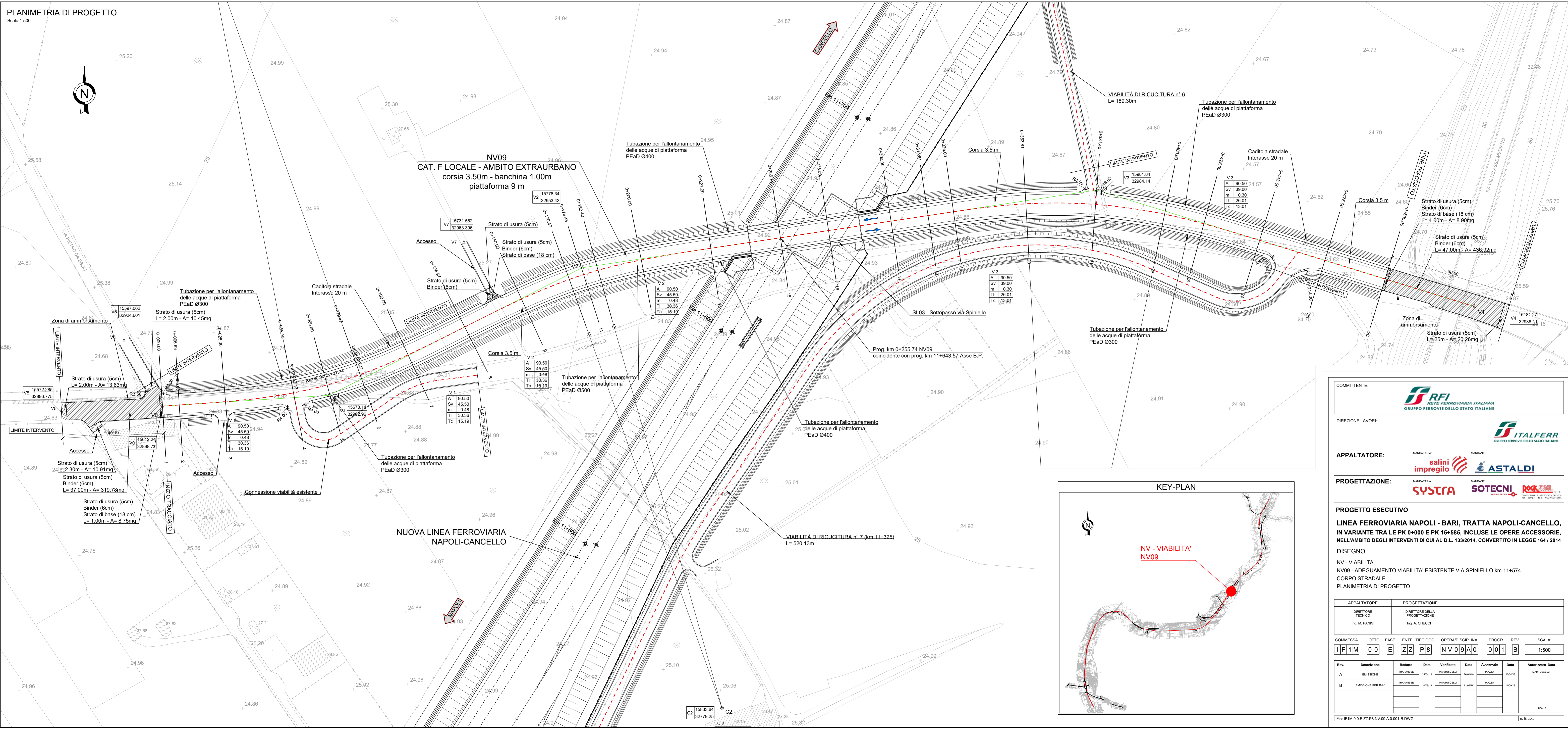


PLANIMETRIA DI PROGETTO

Scala 1:500



COMMITTENTE: **RFI**
RETE FERROVIARIA ITALIANA
GRUPPO FERROVIE DELLO STATO ITALIANE

DIREZIONE LAVORI: **ITALFERR**
GRUPPO FERROVIE DELLO STATO ITALIANE

APPALTATORE: **salini impregio** / **ASTALDI**

PROGETTAZIONE: **SYSTRA** / **SOTECNI** / **ROCKSOIL**

PROGETTO ESECUTIVO
LINEA FERROVIARIA NAPOLI - BARI, TRATTA NAPOLI-CANCELLO, IN VARIANTE TRA LE PK 0+000 E PK 15+585, INCLUSE LE OPERE ACCESSORIE, NELL'AMBITO DEGLI INTERVENTI DI CUI AL D.L. 133/2014, CONVERTITO IN LEGGE 164 / 2014

DISEGNO
NV - VIABILITA'
NV09 - ADEGUAMENTO VIABILITA' ESISTENTE VIA SPINIELLO km 11+574
CORPO STRADALE
PLANIMETRIA DI PROGETTO

APPALTATORE	PROGETTAZIONE
DIRETTORE TECNICO Ing. M. PANISI	DIRETTORE DELLA PROGETTAZIONE Ing. A. CHECCHI

COMMESSA	LOTTO	FASE	ENTE	TIPO DOC.	OPERA/DISCIPLINA	PROGR.	REV.	SCALA:
IF1M	00	E	ZZ	P8	NV09A0	001	B	1:500

Rev.	Descrizione	Redatto	Data	Verificato	Data	Approvato	Data	Autorizzato	Data
A	EMISSIONE	TRAPARESE	24/04/18	MARTUSCELLI	26/04/18	PIAZZA	26/04/18	MARTUSCELLI	
B	EMISSIONE PER REV	TRAPARESE	10/05/18	MARTUSCELLI	11/05/18	PIAZZA	11/05/18		