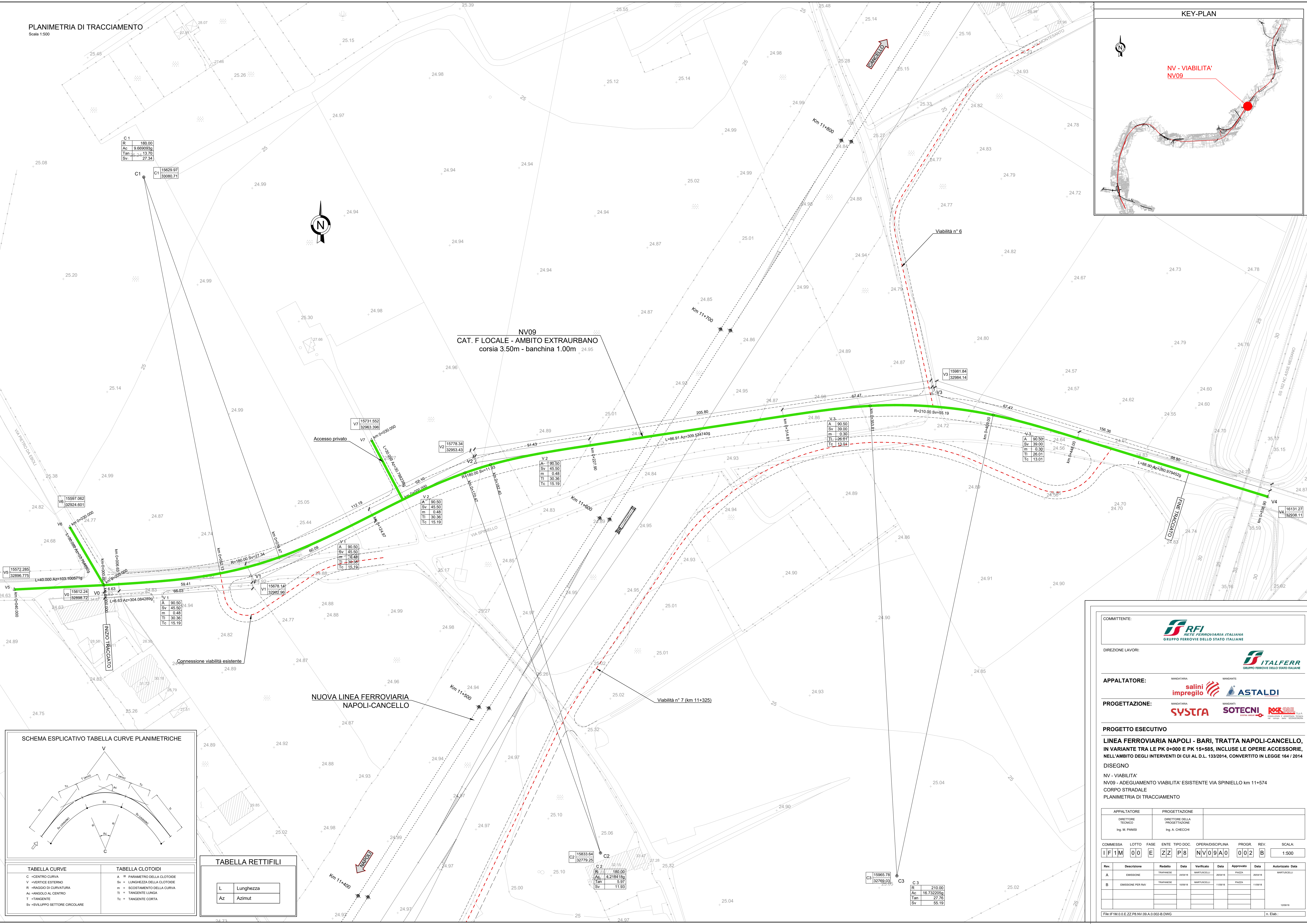
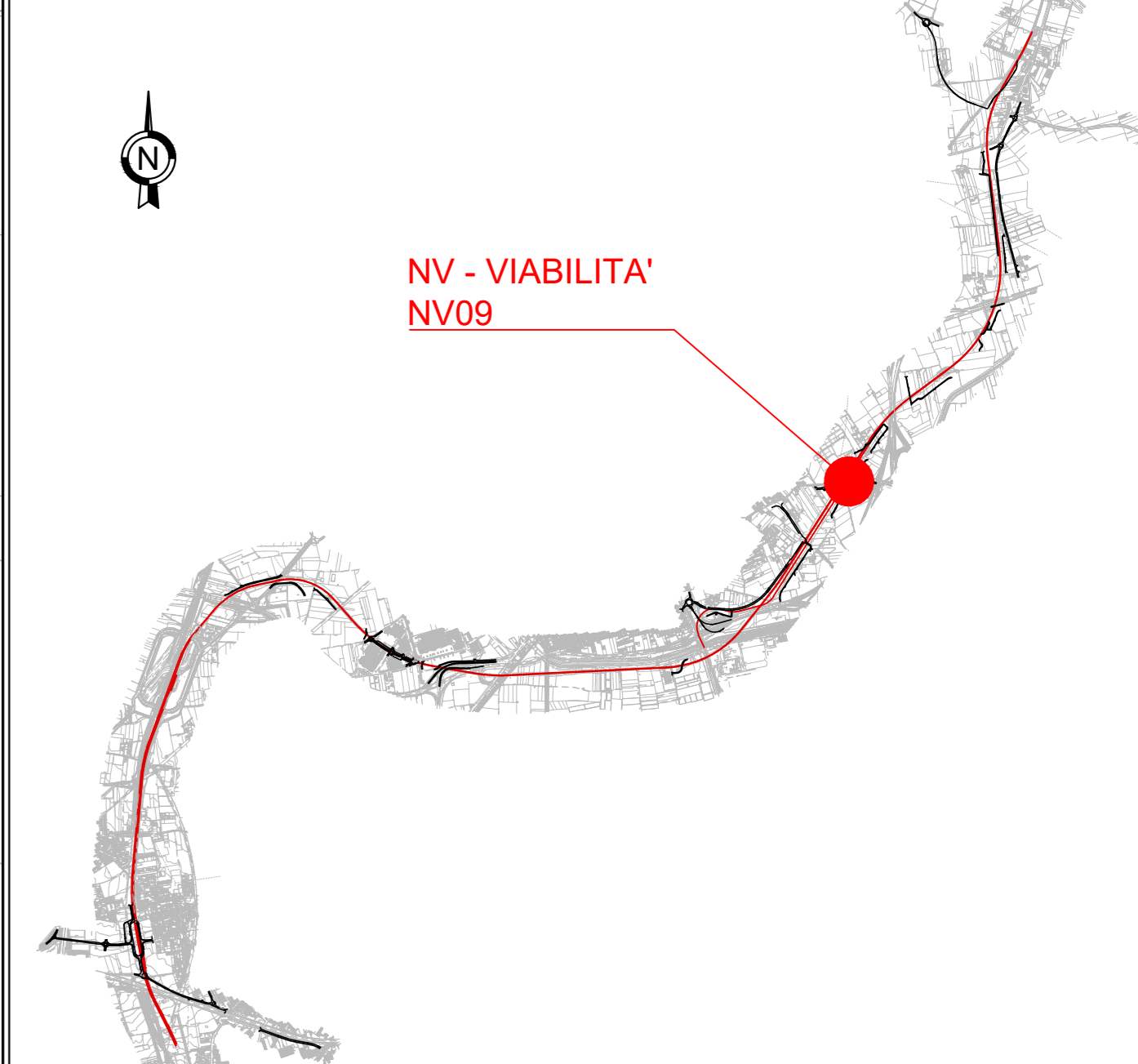


PLANIMETRIA DI TRACCIAMENTO
Scala 1:500

KEY-PLAN



NV09
CAT. F LOCALE - AMBITO EXTRAURBANO
corsia 3.50m - banchina 1.00m

NUOVA LINEA FERROVIARIA
NAPOLI-CANCELLO

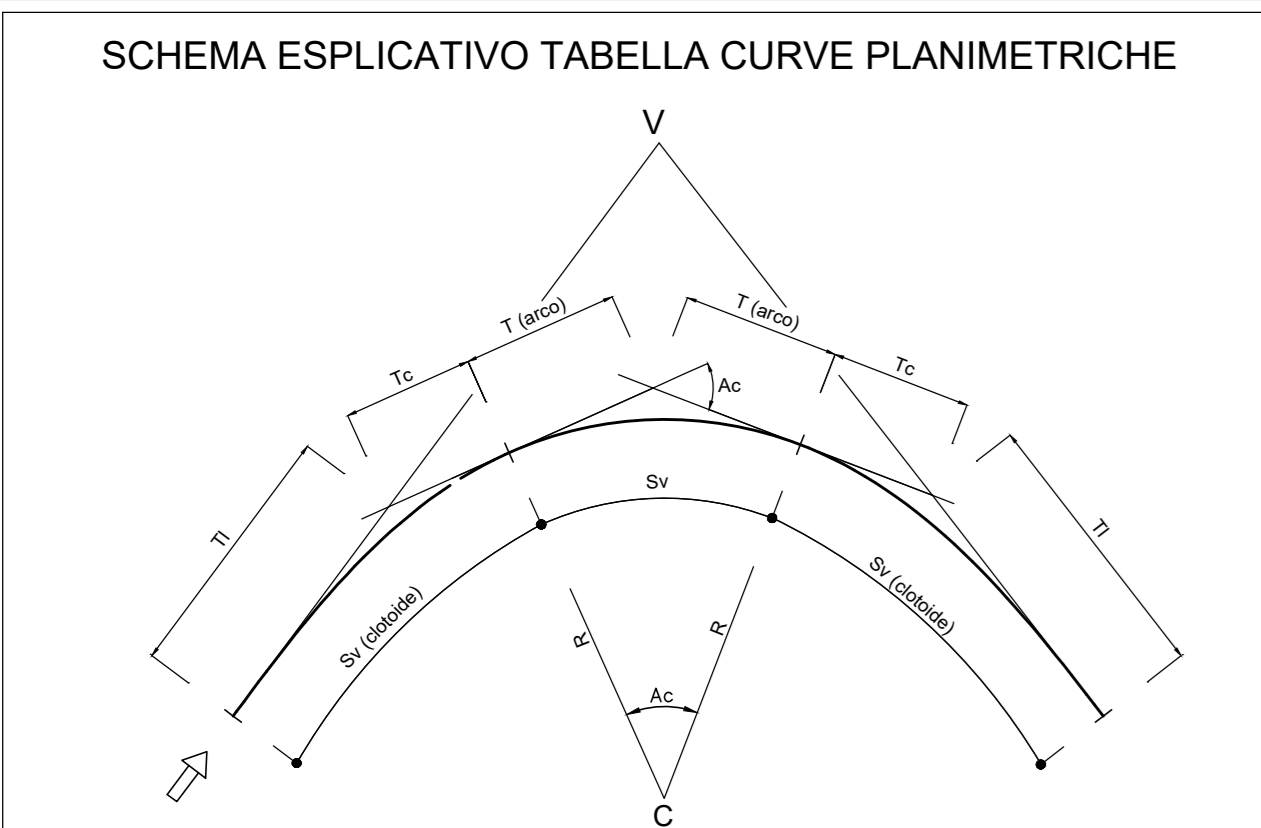


TABELLA CURVE		TABELLA CLOTOIDI	
C	CENTRO CURVA	A	PARAMETRO DELLA CLOTOIDE
V	VERTICE ESTERNO	Sv	LUNGHEZZA DELLA CLOTOIDE
R	RAGGIO DI CURVATURA	m	SCOSTAMENTO DELLA CURVA
Az	ANGOLO AL CENTRO	Ti	TANGENTE LUNGA
T	TANGENTE	Tc	TANGENTE CORTA
Sv	SVILUPPO SETTORE CIRCOLARE		

TABELLA RETTIFILI	
L	Lunghezza
Az	Azimet

COMMITTENTE: **RFI** RETE FERROVIARIA ITALIANA GRUPPO FERROVIE DELLO STATO ITALIANO

DIREZIONE LAVORI: **ITALFERR** GRUPPO FERROVIE DELLO STATO ITALIANO

APPALTATORE: **salini impregilo** **ASTALDI**

PROGETTAZIONE: **SYSTRA** **SOTECNI** **ROCKSOIL**

PROGETTO ESECUTIVO

LINEA FERROVIARIA NAPOLI - BARI, TRATTA NAPOLI-CANCELLO, IN VARIANTE TRA LE PK 0+000 E PK 15+585, INCLUSE LE OPERE ACCESSORIE, NELL'AMBITO DEGLI INTERVENTI DI CUI AL D.L. 133/2014, CONVERTITO IN LEGGE 164 / 2014

DISEGNO

NV - VIABILITA'
NV09 - ADEGUAMENTO VIABILITA' ESISTENTE VIA SPINELLO km 11+574
CORPO STRADALE
PLANIMETRIA DI TRACCIAMENTO

APPALTATORE	PROGETTAZIONE
DIRETTORE TECNICO Ing. M. PANISI	DIRETTORE DELLA PROGETTAZIONE Ing. A. CHECCHI

COMMESSA	LOTTO	FASE	ENTE	TIPO DOC.	OPERA/DISCIPLINA	PROGR.	REV.	SCALA:
IF1M	00	E	ZZ	P8	NV09A0	002	B	1:500

Rev.	Descrizione	Redatto	Data	Verificato	Data	Approvato	Data	Autorizzato	Data
A	EMMISSIONE PER PUV	TRAFIMISCI	24/04/18	MARTINELLI	26/04/18	PIAZZA	26/04/18	MARTINELLI	
B	EMMISSIONE PER PUV	TRAFIMISCI	10/05/18	MARTINELLI	11/05/18	PIAZZA	11/05/18		

Flik: IF1M 0.0.E.ZZ.P8.NV.09.A.0.002-B.DWG n. Elab: 120018