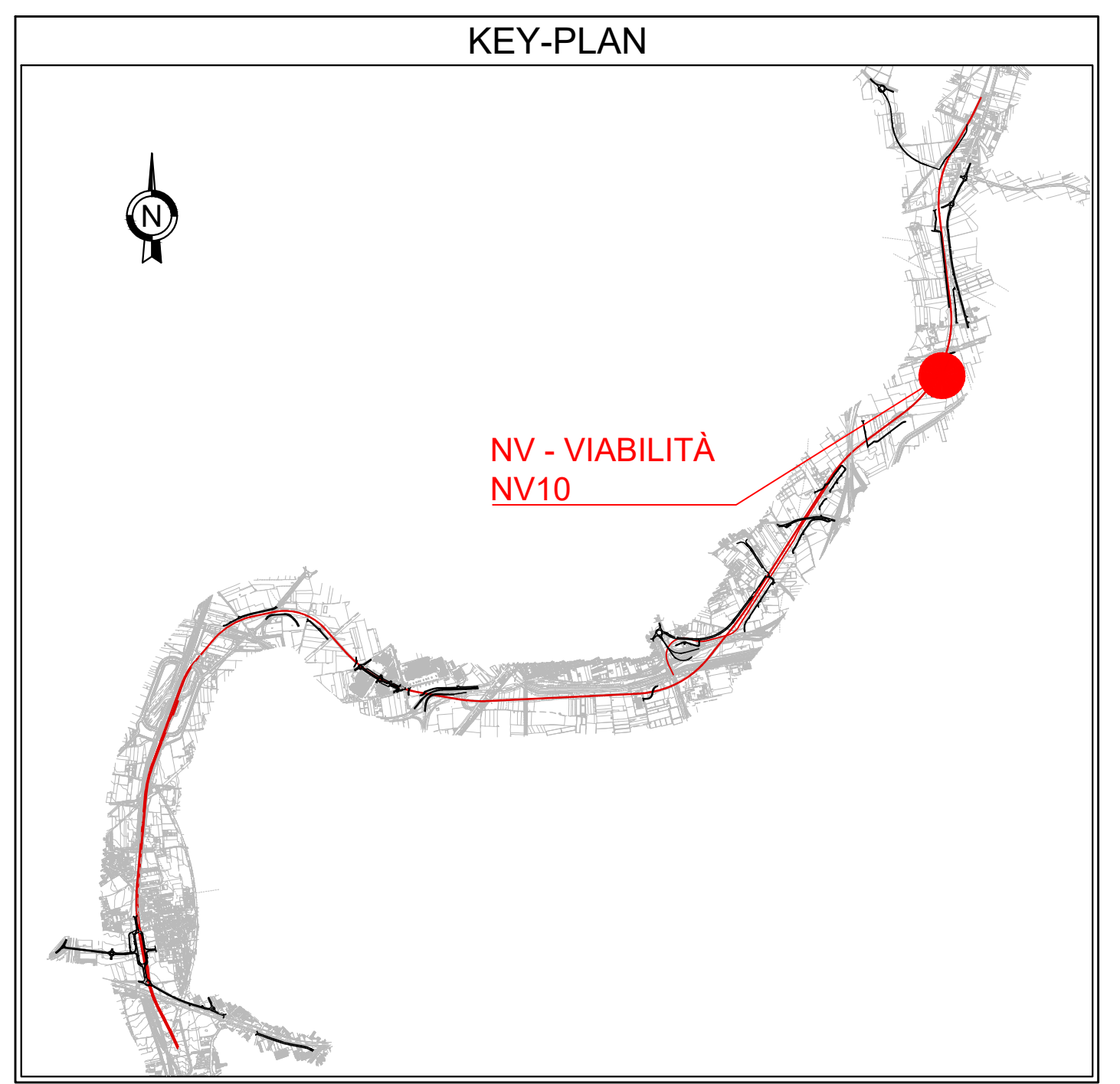
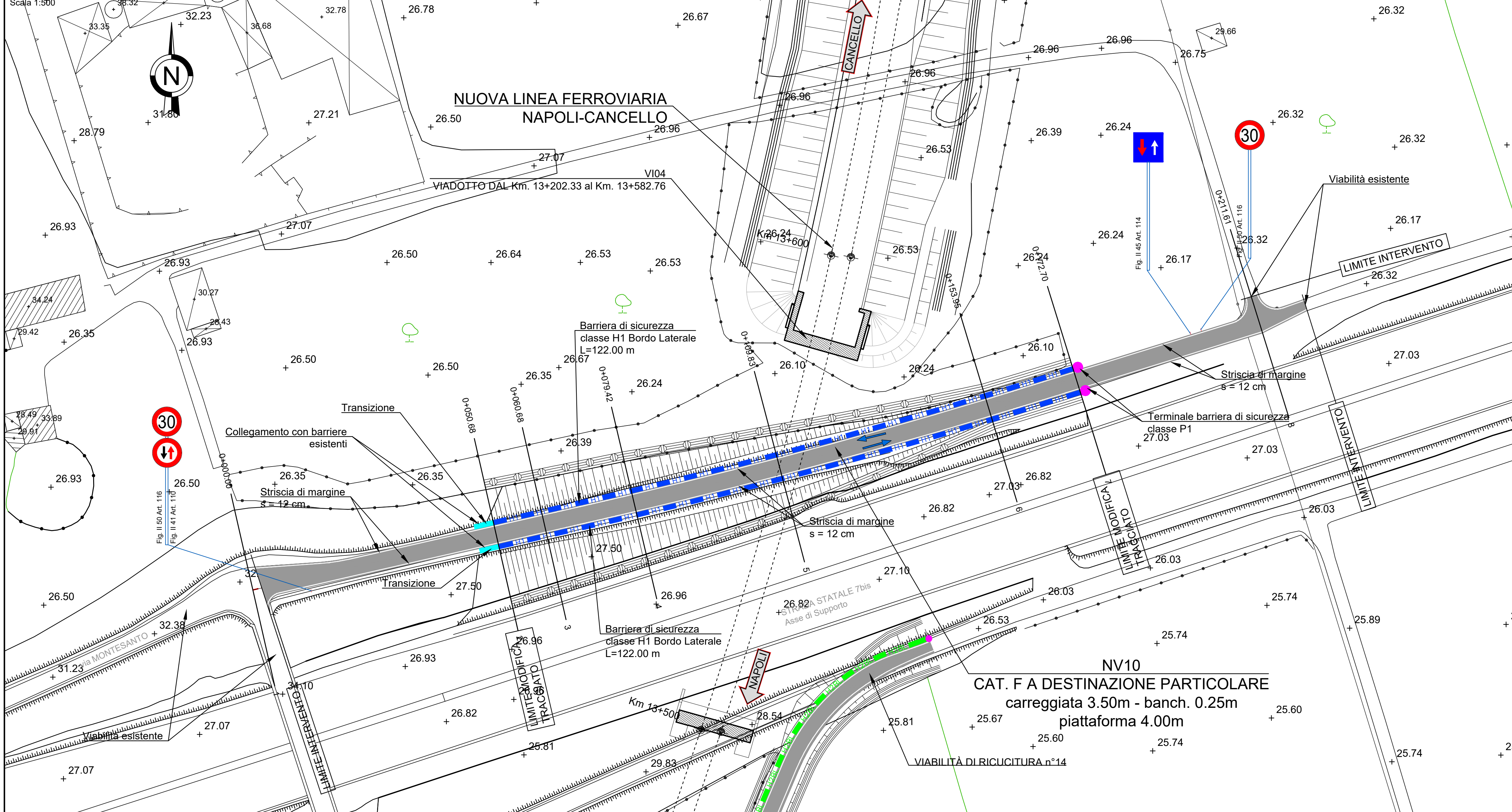


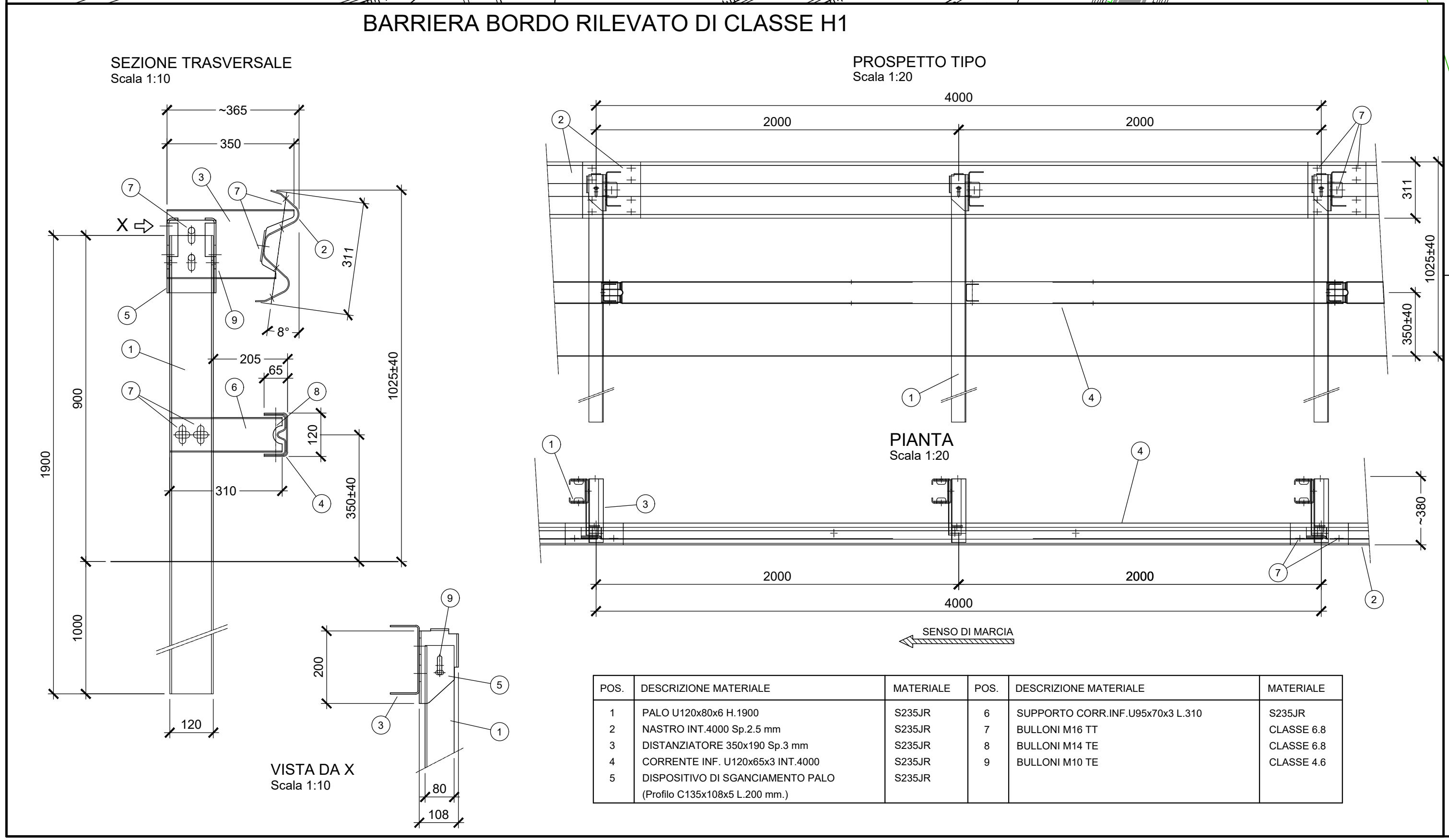
PLANIMETRIA SEGNALETICA BARRIERE DI SICUREZZA



BARRIERE DI PROGETTO

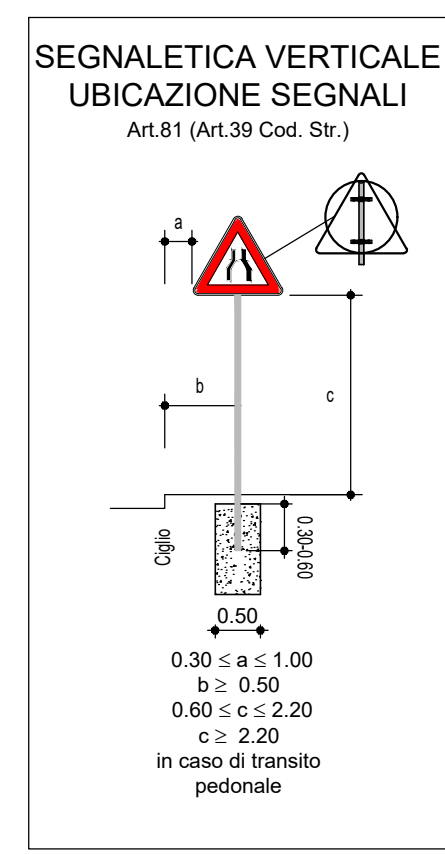
LEGENDA

	BARRIERA METALLICA CLASSE "H4" DA BORDO PONTE		PROFILO REDIRETTIVO IN C.A.
	BARRIERA METALLICA CLASSE "H4" DA BORDO LATERALE		ATTENUATORE D'URTO CLASSE 100 REDIRETTIVO
	BARRIERA IN CLS CLASSE "H4" DA BORDOPONTE		ATTENUATORE D'URTO CLASSE 80 REDIRETTIVO
	BARRIERA IN CLS CLASSE "H3" DA SPARTITRAFFICO		ATTENUATORE D'URTO CLASSE 50 REDIRETTIVO
	BARRIERA METALLICA CLASSE "H3" DA BORDO PONTE		TRANSIZIONE
	BARRIERA METALLICA CLASSE "H3" DA BORDO LATERALE		TERMINALE CLASSE P1
	BARRIERA METALLICA CLASSE "H2" DA BORDO PONTE		TERMINALE CLASSE P2
	BARRIERA METALLICA CLASSE "H2" DA BORDO LATERALE		TERMINALE CLASSE P3
	BARRIERA ACCIAIO-LEGNO CLASSE "H2" DA BORDO LATERALE		RETE DI PROTEZIONE tipo A (H=2m)
	BARRIERA METALLICA CLASSE "H1" BORDO LATERALE		RETE DI PROTEZIONE tipo B (H=3m)
	BARRIERA ACCIAIO-LEGNO CLASSE "H1" DA BORDO LATERALE		PARAPETTO PER PEDONI



NOTE:

- Sarà cura dell'Ente proprietario della strada definire le componenti di traffico ammesse sulle viabilità di propria competenza in relazione alle esigenze della circolazione o alle caratteristiche strutturali delle strade (d.l. 30 aprile 1992 n.285, art. 6, c. 4)
- La segnaletica riportata rappresenta un requisito minimo da garantire. L'Ente proprietario della strada, che ha il compito di apporre e mantenere la segnaletica, dovrà far propria la segnaletica riportata nel presente elaborato, verificandola preventivamente ed apportando le integrazioni che dovesse ritenere opportuno.
- Sarà cura del competente Ufficio Tecnico la disciplina degli accessi carrabili secondo quanto previsto dal Codice della Strada.
- In corrispondenza di intersezioni a raso e all'interno delle curve si dovrà porre particolare attenzione al rispetto di quanto previsto dal C.d.S. e relativo Regolamento di attuazione al fine di non pregiudicare le condizioni di visibilità.



COMMITTENTE: RFI RETE FERROVIARIA ITALIANA GRUPPO FERROVIE DELLO STATO ITALIANE

DIREZIONE LAVORI: ITALFERR GRUPPO FERROVIE DELLO STATO ITALIANE

APPALTATORE: MANDATARIA: salini impregilo MANDANTE: ASTALDI

PROGETTAZIONE: MANDATARIA: SYSTRA MANDANTE: SOTECNI, ROCKSOUL

PROGETTO ESECUTIVO

LINEA FERROVIARIA NAPOLI - BARI, TRATTA NAPOLI-CANCELLO, IN VARIANTE TRA LE PK 0+000 E PK 15+585, INCLUSE LE OPERE ACCESSORIE, NELL'AMBITO DEGLI INTERVENTI DI CUI AL D.L. 133/2014, CONVERTITO IN LEGGE 164 / 2014

DISEGNO

NV - VIABILITA'
NV10 - RIPROFILATURA STRADA CAMPESTRE KM 13+516
CORPO STRADALE
PLANIMETRIA SEGNALETICA E BARRIERE DI SICUREZZA

APPALTATORE	PROGETTAZIONE
DIRETTORE TECNICO Ing. M. PANISI	DIRETTORE DELLA PROGETTAZIONE Ing. A. CHECCHI

COMMESSA	LOTTO	FASE	ENTE TIPO DOC.	OPERA/DISCIPLINA	PROGR.	REV.	SCALA:
IF1M	00	E	ZZ	P8	NV10A0	003	B

Rev.	Descrizione	Redatto	Data	Verificato	Data	Approvato	Data	Autorizzato Data
A	EMISSIONE	TRAPANESE	14/06/18	MARTUSCELLI	15/06/18	PIAZZA	15/06/18	MARTUSCELLI
B	EMISSIONE PER RGV	TRAPANESE	10/09/18	MARTUSCELLI	11/09/18	PIAZZA	11/09/18	

File: IF1M.0.0.E.ZZ.P8.NV.10.A.0.003-B.DWG n. Elab.: