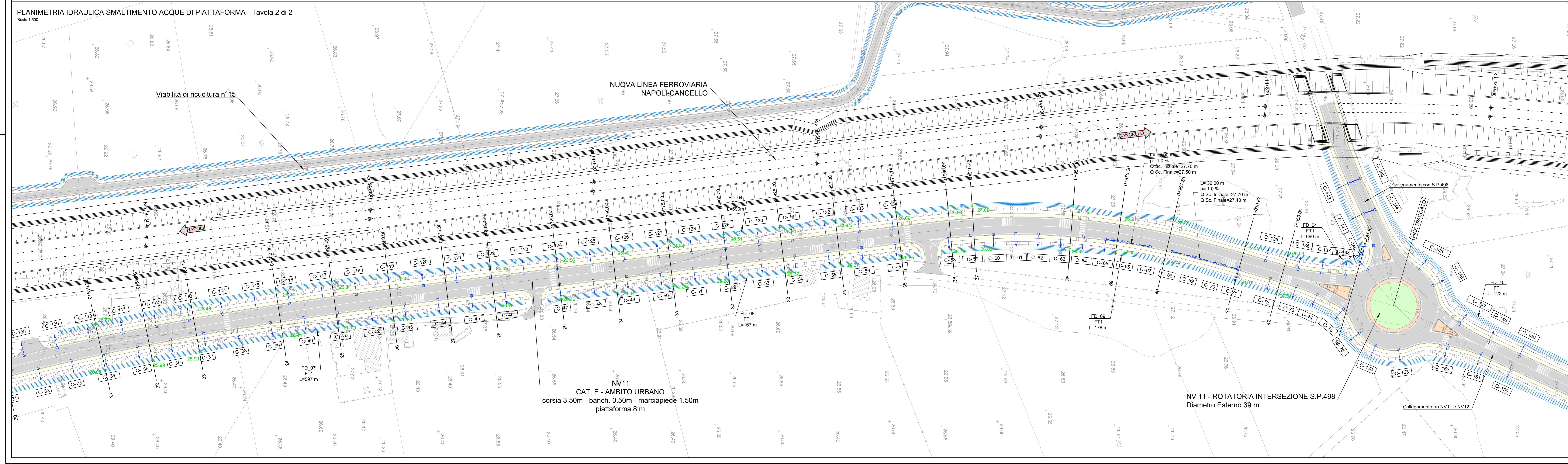


- LEGENDA**
- Caditoie stradali
  - DN250 Condotte di drenaggio DN 250
  - DN355 Condotte di drenaggio DN 350
  - ▬▬▬ Fossi disperdenti
  - ⊕ Setti fossi disperdenti
  - 0.000 Quota fondo fosso



**SISTEMA DI SMALTIMENTO DELLE ACQUE DI PIATTAFORMA**

Per i dettagli del sistema di smaltimento delle acque di piattaforma si rimanda ai Dettagli e Particolari costruttivi riportati nell'elaborato grafico SEZIONE TIPO E DETTAGLI del corpo associato.

**COMMITTENTE:** RFI - **GRUPPO FERROVIARIA ITALIANA** - GRUPPO FERROVIE DELLO STATO ITALIANO

**DIREZIONE LAVORI:** **ITALFERR** - GRUPPO FERROVIE DELLO STATO ITALIANO

**APPALTATORE:** **salini impregio** - **ASTALDI**

**PROGETTAZIONE:** **SVSTRA** - **SOTECNI** - **ROSA**

**PROGETTO ESECUTIVO**  
**LINEA FERROVIARIA NAPOLI - BARI, TRATTA NAPOLI-CANCELLO.**  
IN VARIANTE TRA LE PK 0+000 E PK 15+585, INCLUSE LE OPERE ACCESSORIE.  
NELL'AMBITO DEGLI INTERVENTI DI CUI AL D.L. 133/2014, CONVERTITO IN LEGGE 164/2014

DESIGNO  
NV - VIABILITÀ  
NV11 - NUOVA VIABILITÀ KM 14+317  
PLANIMETRIA IDRAULICA SMALTIMENTO ACQUE DI PIATTAFORMA

Rev.	Descrizione	Autore	Data	Verificato	Data	Approvato	Data	Autore	Data	Scala
1	EMISSIONE	TRAFARISI	16/04/14	SMARITACCIOLI	16/04/14	PAZZI	16/04/14	SMARITACCIOLI		1:500
B	EMISSIONE PER REV.	TRAFARISI	16/04/14	SMARITACCIOLI	16/04/14	PAZZI	11/04/14			
C	EMISSIONE PER REV.	TRAFARISI	03/05/14	SMARITACCIOLI	03/05/14	PAZZI	03/05/14			

File: F:\M\G\B\22\PS\NV\_11\2\001-C.DWG