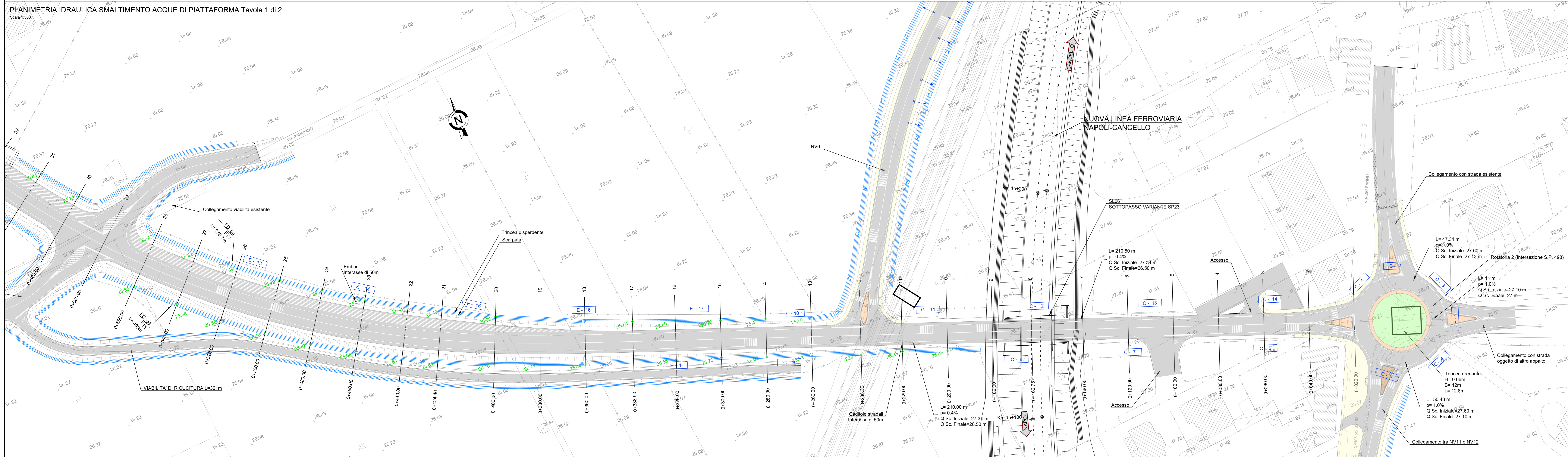


LEGENDA

- Caditoie stradali
- Pozzetti d'ispezione
- DN250 Condotte di drenaggio DN 250
- DN315 Condotte di drenaggio DN 315
- Fossi disperdenti FT1
- ⊕ Setti fossi disperdenti
- 0.000 Quota fondo fosso

SISTEMA DI SMALTIMENTO DELLE ACQUE DI PIATTAFORMA

Per i dettagli del sistema di smaltimento delle acque di piattaforma si rimanda ai Dettagli e Particolari costruttivi riportati nell'elaborato grafico SEZIONE TIPO E DETTAGLI del corpo stradale.



COMMITTENTE: **RFI** (R.F.I. - Rete Ferroviaria Italiana - Gruppo Ferrovie dello Stato Italiane)

DIREZIONE LAVORI: **ITALFER** (Gruppo Ferrovie dello Stato Italiane)

APPALTATORE: **salini impregio** (Incaricato) / **ASTALDI** (Incaricato)

PROGETTAZIONE: **SYSTRA** (Incaricato) / **INOTECNI** (Incaricato) / **ROSA** (Incaricato)

PROGETTO ESECUTIVO

LINEA FERROVIARIA NAPOLI - BARI, TRATTA NAPOLI-CANCELLO, IN VARIANTE TRA LE PK 0+000 E PK 15+585, INCLUSE LE OPERE ACCESSORIE, NELL'AMBITO DEGLI INTERVENTI DI CUI AL D.L. 133/2014, CONVERTITO IN LEGGE 164/2014

DISSEGNO: NV - VIABILITA' NV12 - NUOVA VIABILITA' VIA GAUDELO KM 15+135.17

PLANIMETRIA IDRAULICA SMALTIMENTO ACQUE DI PIATTAFORMA

APPALTATORE	PROGETTAZIONE
EMITTORE TECNICO ING. M. FIANCHI	DIREZIONE DELLA PROGETTAZIONE ING. A. CRECCHI

COMMESSA	LOTTO	FASE	ENTE	TIPO DOC.	OPERADISCIPLINA	PROGR.	REV.	SCALA		
I1	M	00	E	ZI	P8	NV1	2 0 2	0 0 1	C	1:500

Rev.	Descrizione	Elaborato	Data	Verificato	Data	Approvato	Data	Autore/Disegnato
A	EMISSIONE	TRAMITARE	16/04/14	EMITTORE/PROGETTISTA	16/04/14	PROG.	11/04/14	MARCO/STEFANO
B	EMISSIONE PER REV.	TRAMITARE	16/04/14	EMITTORE/PROGETTISTA	16/04/14	PROG.	11/04/14	MARCO/STEFANO
C	EMISSIONE PER REV.	TRAMITARE	05/05/14	EMITTORE/PROGETTISTA	05/05/14	PROG.	11/04/14	MARCO/STEFANO

File: I1M 0 0 E 22 P8 NV12 0 2 0 01-C.DWG