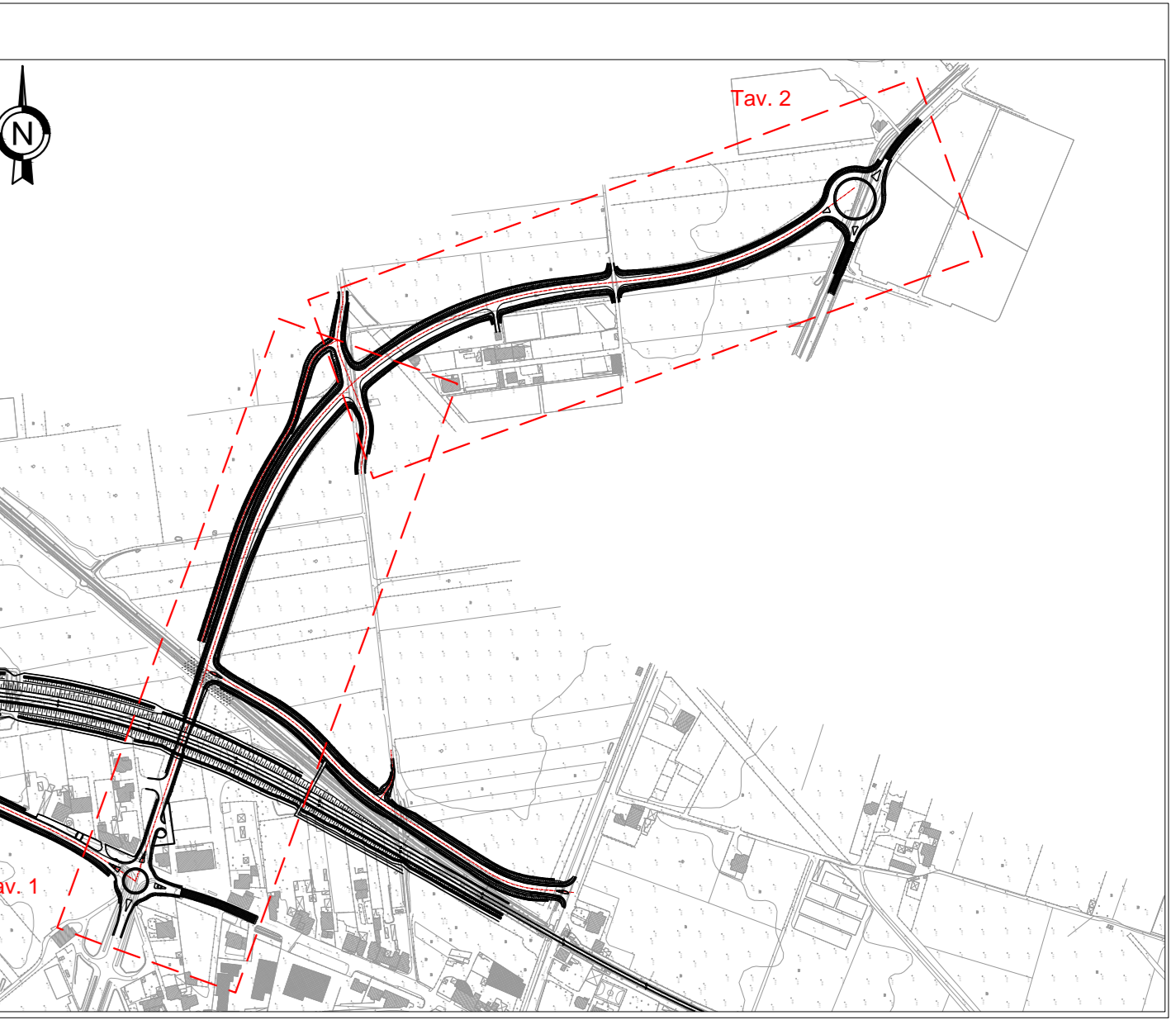
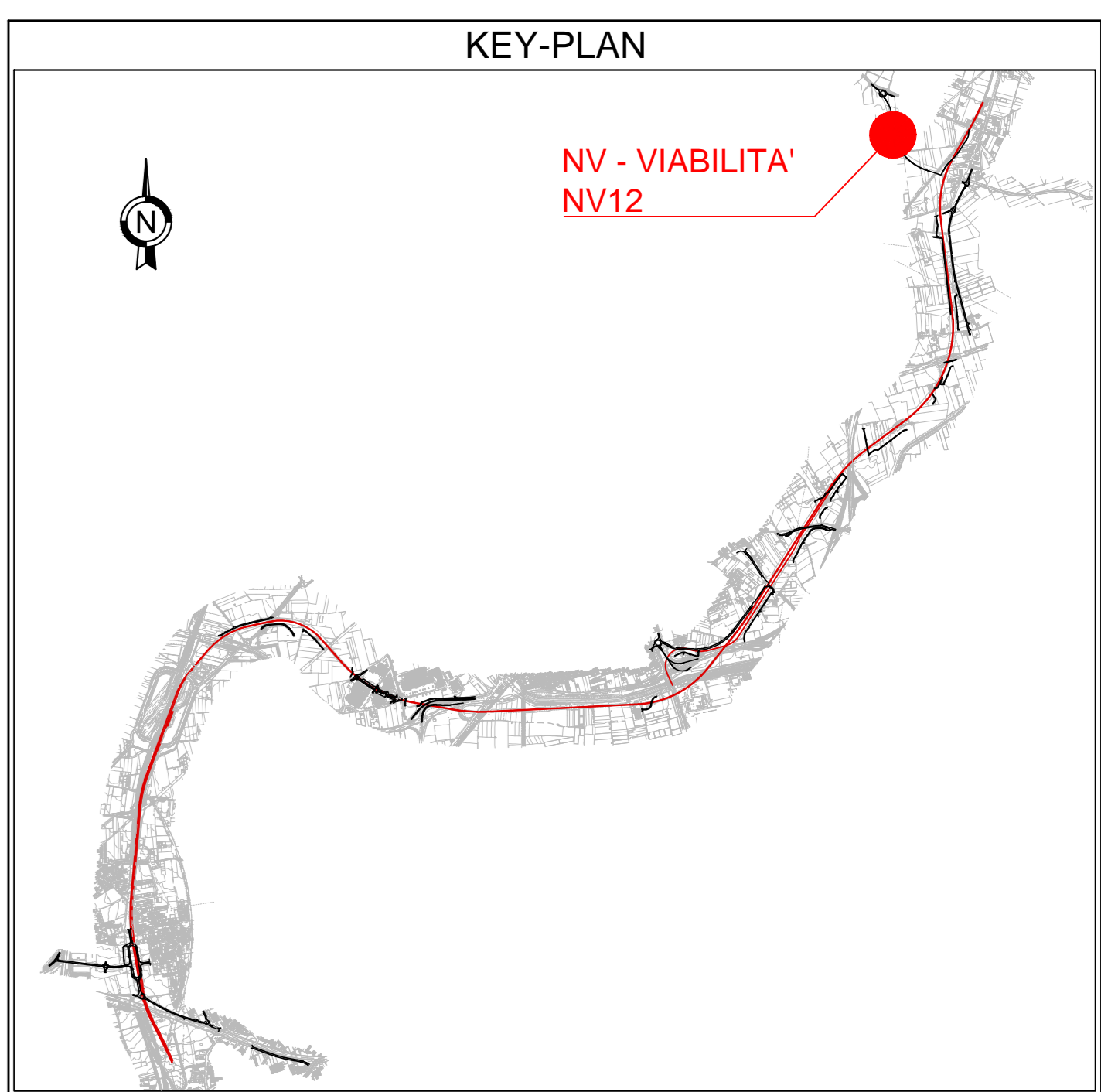


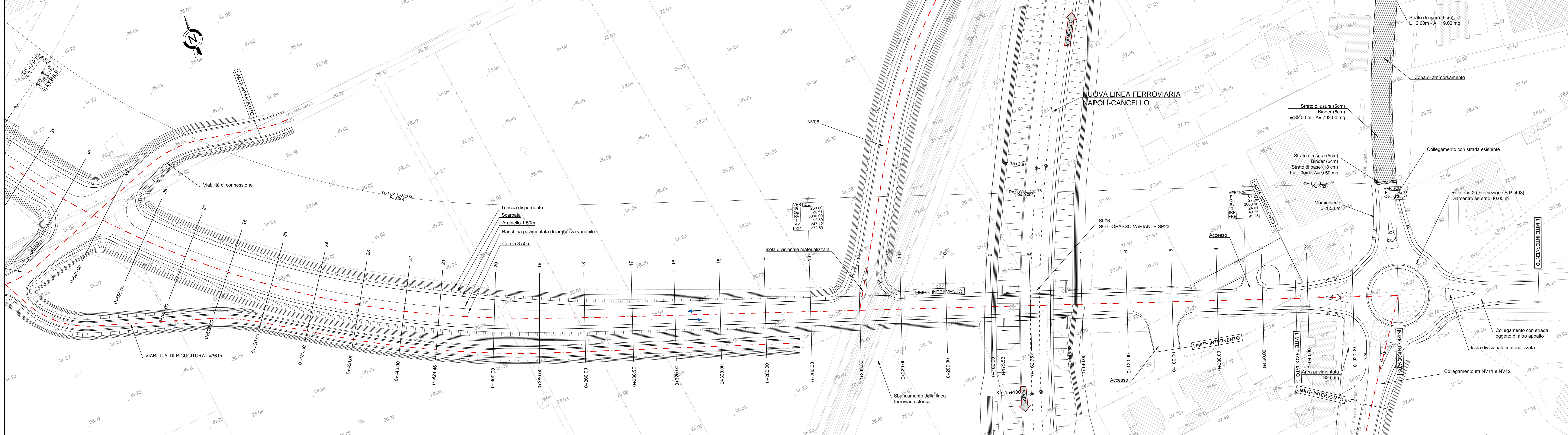
PLANIMETRIA DI PROGETTO Tavola 2 di 2

Scala 1:500



PLANIMETRIA DI PROGETTO Tavola 1 di 2

Scala 1:500



LEGENDA

Rv	Raggio Racordo Verticale
Pr	Progressiva
Qp	Quota verticale
T	Tangente
IRP	Inizio Racordo Parabolico
FRP	Fine Racordo Parabolico
LIVELLETTA	
D	Differenza di quota
L	Distanza
P	Pendenza

COMMITTENTE: **RFI** (R.F.I. - Rete Ferroviaria Italiana) GRUPPO FERROVIE DELLO STATO ITALIANO

DIREZIONE LAVORI: **ITALFER** (GRUPPO FERROVIE DELLO STATO ITALIANO)

APPALTATORE: **salini impregio** (INNOVATORE) e **ASTALDI** (INNOVATORE)

PROGETTAZIONE: **SYSTRA** (INNOVATORE), **SOTECNI** (INNOVATORE), and **RA&S** (INNOVATORE)

PROGETTO ESECUTIVO

LINEA FERROVIARIA NAPOLI - BARI, TRATTA NAPOLI-CANCELLO, IN VARIANTE TRA LE PK 0+000 E PK 15+585, INCLUSE LE OPERE ACCESSORIE, NELL'AMBITO DEGLI INTERVENTI DI CUI AL D.L. 133/2014, CONVERTITO IN LEGGE 164/2014

DISEGNO

NV - VIABILITA' NV12 - NUOVA VIABILITA' VIA GAUDELLA KM 15+135.17
CORPO STRADALE
PLANIMETRIA DI PROGETTO

APPALTATORE	PROGETTAZIONE
EMITTENTE TECNICO ING. M. FIANCHI	DIREZIONE DELLA PROGETTAZIONE ING. A. CHECCHI

COMMESSA	LOTTO	FASE	ENTE	TIPO DOC.	OPERADISCIPLINA	PROGR.	REV.	SCALA:
11F1M	00	E	ZI	P8	NV12A0	001	C	1:500

REV.	Descrizione	Redatto	Data	Verificato	Data	Approvato	Data	Autore/Disegnato
A	EMMISSIONE	TRAFIMARE	16/04/14	SMARFACCIOLI	16/04/14	TRAFIMARE	11/04/14	SMARFACCIOLI
B	EMMISSIONE PER REV.	TRAFIMARE	16/04/14	SMARFACCIOLI	11/04/14	TRAFIMARE	11/04/14	SMARFACCIOLI
C	EMMISSIONE PER REV.	TRAFIMARE	05/05/14	SMARFACCIOLI	05/05/14	TRAFIMARE	05/05/14	SMARFACCIOLI

File: 11F1M_00_E_ZI_P8_NV12_A_001-C.DWG