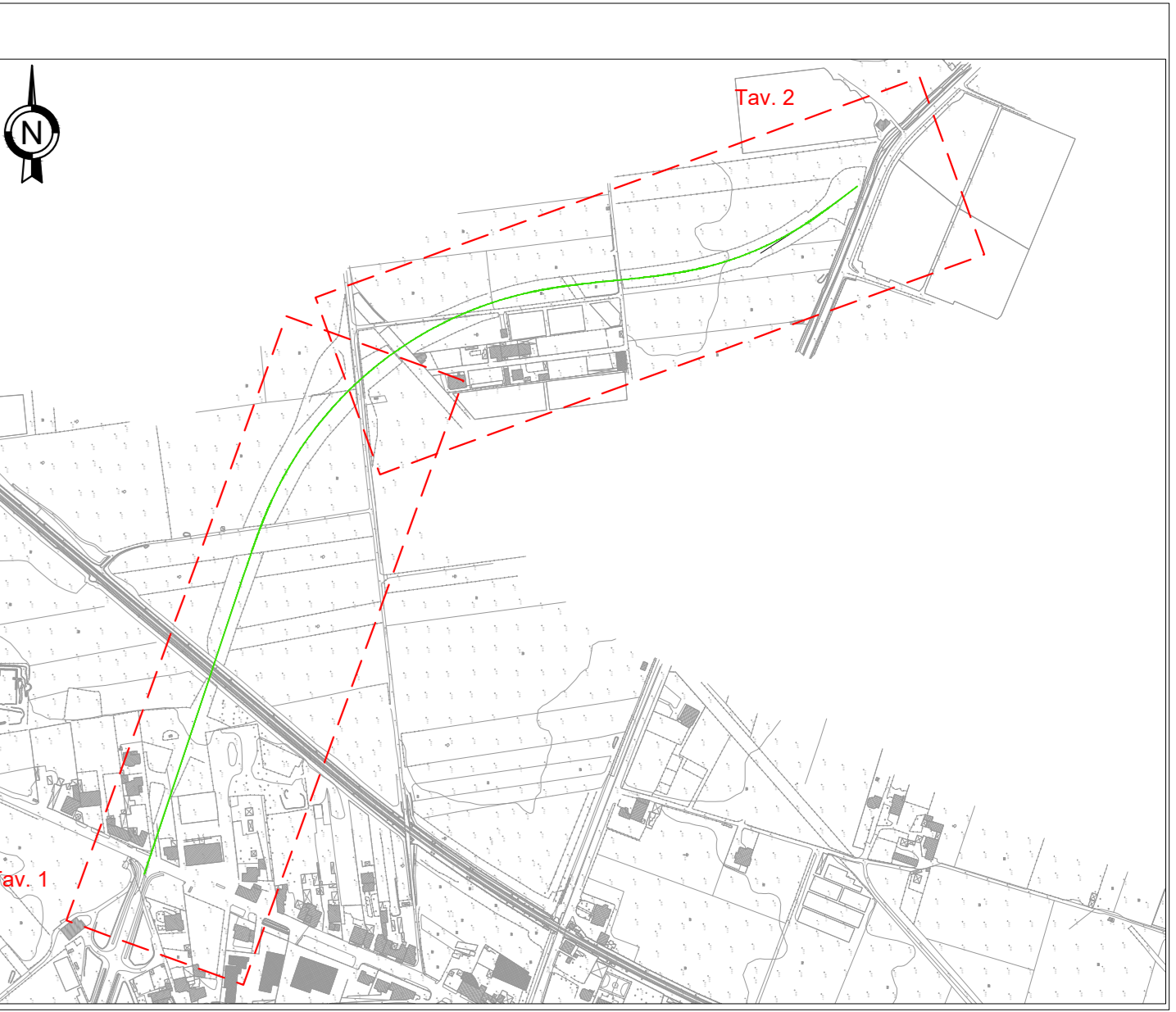
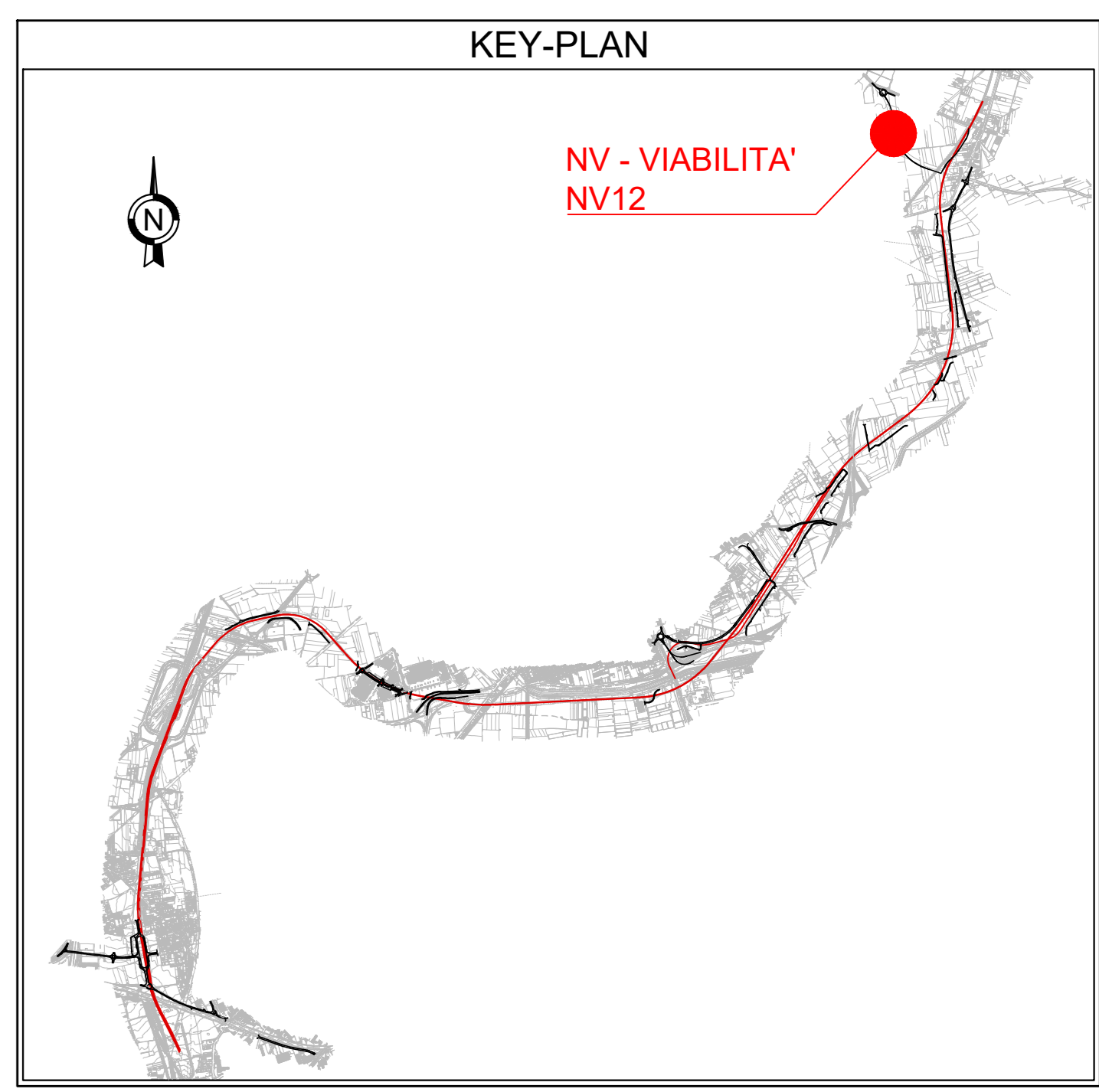
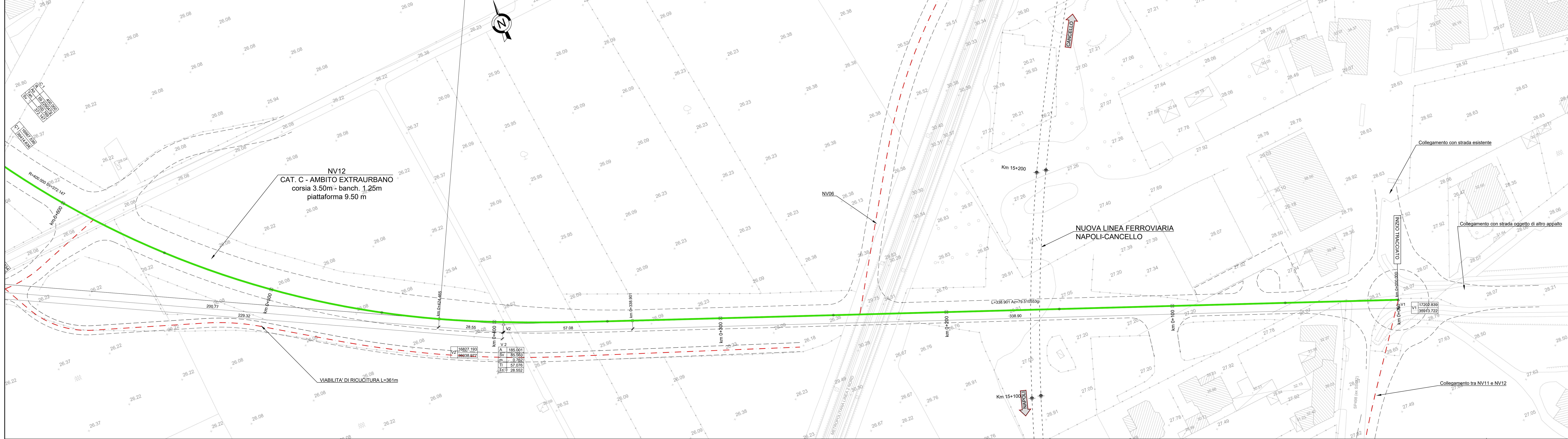


PLANIMETRIA DI TRACCIAMENTO Tavola 2 di 2
Scala 1:500



PLANIMETRIA DI TRACCIAMENTO Tavola 1 di 2
Scala 1:500



COMMITTENTE: **RFI** FERROVIA ITALIANA GRUPPO FERROVIE DELLO STATO ITALIANO

DIREZIONE LAVORI: **ITALFER** GRUPPO FERROVIE DELLO STATO ITALIANO

APPALTATORE: **salini** **impregio** **ASTALDI**

PROGETTAZIONE: **SYSTRA** **SOTECNI** **RA&S**

PROGETTO ESECUTIVO
LINEA FERROVIARIA NAPOLI - BARI, TRATTA NAPOLI-CANCELLO,
IN VARIANTE TRA LE PK 0+000 E PK 15+585, INCLUSE LE OPERE ACCESSORIE,
NELL'AMBITO DEGLI INTERVENTI DI CUI AL D.L. 133/2014, CONVERTITO IN LEGGE 164 / 2014
DISEGNO
 NV - VIABILITA' NV12 - NUOVA VIABILITA' VIA GAUDEOLI KM 15+135.17
 CORPO STRADALE
 PLANIMETRIA DI TRACCIAMENTO

| APPALTATORE | PROGETTAZIONE |
|-------------------------------------|--|
| DIRETTORE TECNICO ING. M. PANISI | DIRETTORE DELLA PROGETTAZIONE ING. A. CIECCHI |

| COMMESSA | LOTTO | FASE | ENTE | TIPO DOC. | OPERADISCIPLINA | PROGR. | REV. | SCALA: |
|----------|-------|------|------|-----------|-----------------|--------|------|--------|
| I1F1M | 00 | E | ZI | P8 | NV12A0 | 002 | B | 1:500 |

| Rev. | Descrizione | Realizzato | Data | Verificato | Data | Approvato | Data | Autore/Disegnato |
|------|---------------------|------------|----------|------------|----------|-----------|----------|------------------|
| A | EMMISSIONE | CONFERMA | 16/04/14 | SAVINO | 16/04/14 | PRODA | 16/04/14 | SAVINO/PRODA |
| B | EMMISSIONE PER REV. | CONFERMA | 16/04/14 | SAVINO | 16/04/14 | PRODA | 16/04/14 | SAVINO/PRODA |

File: I1M 0 0 E 22 P8 NV12 A 002 B DWG n. EMB.