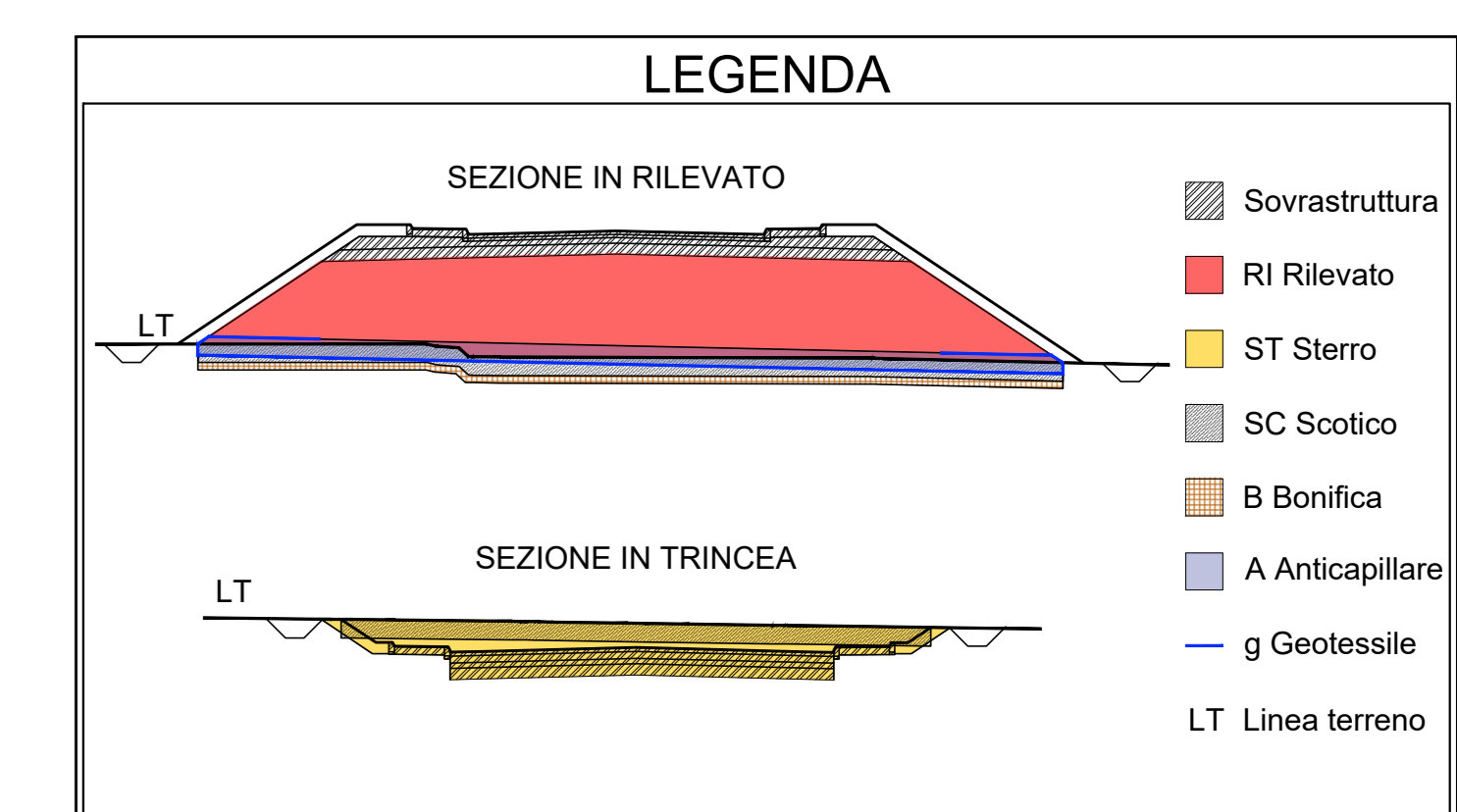
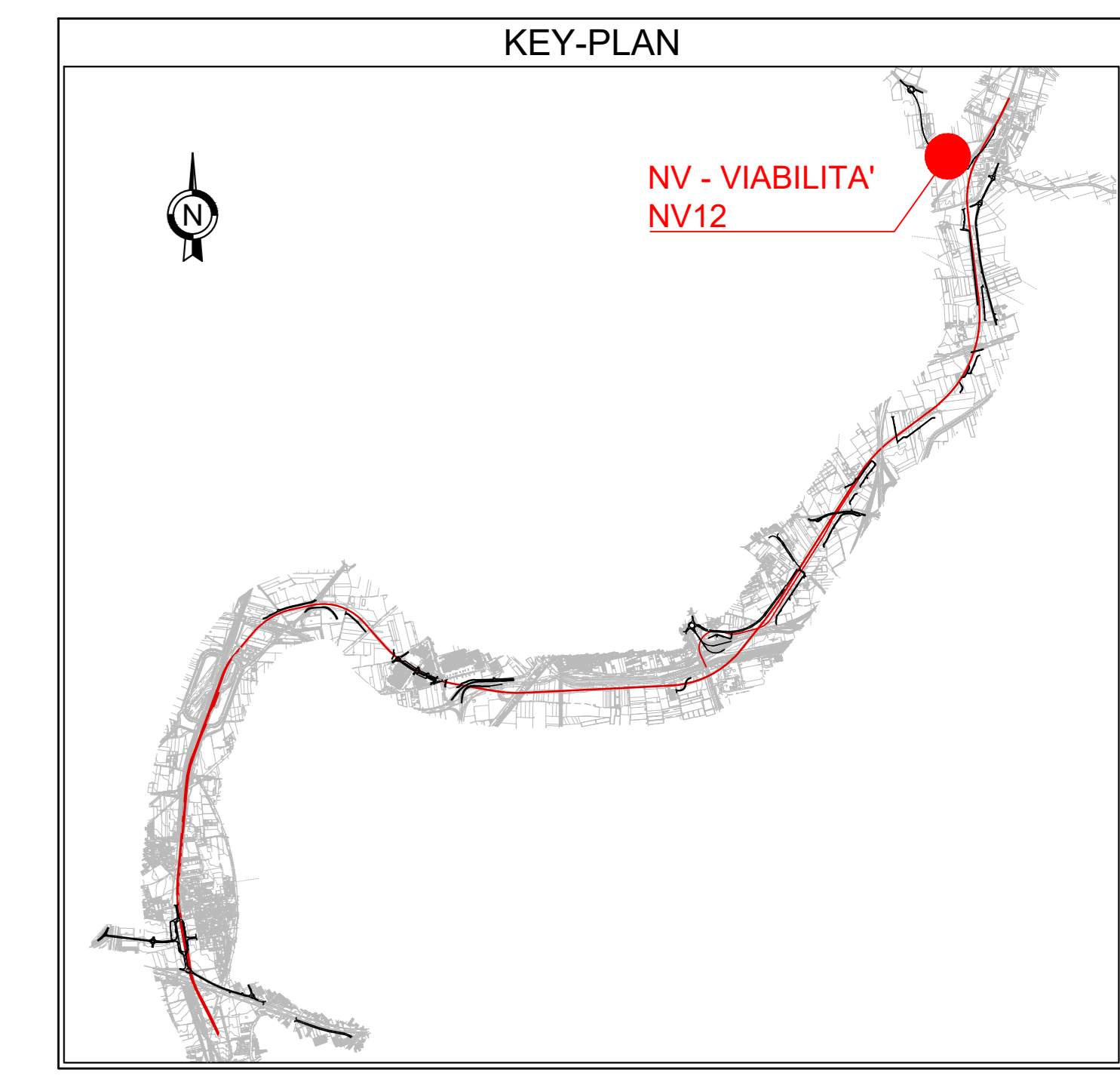
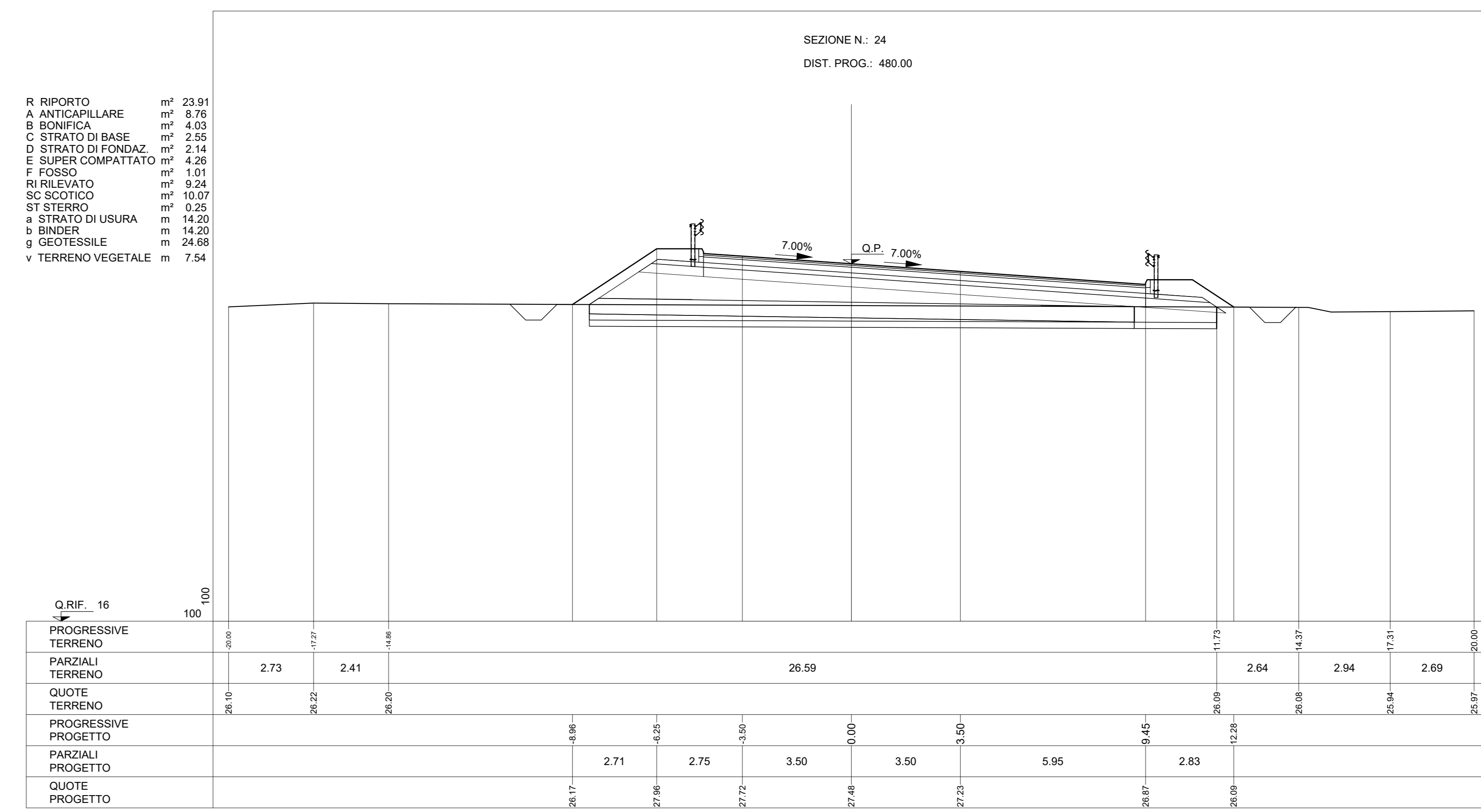
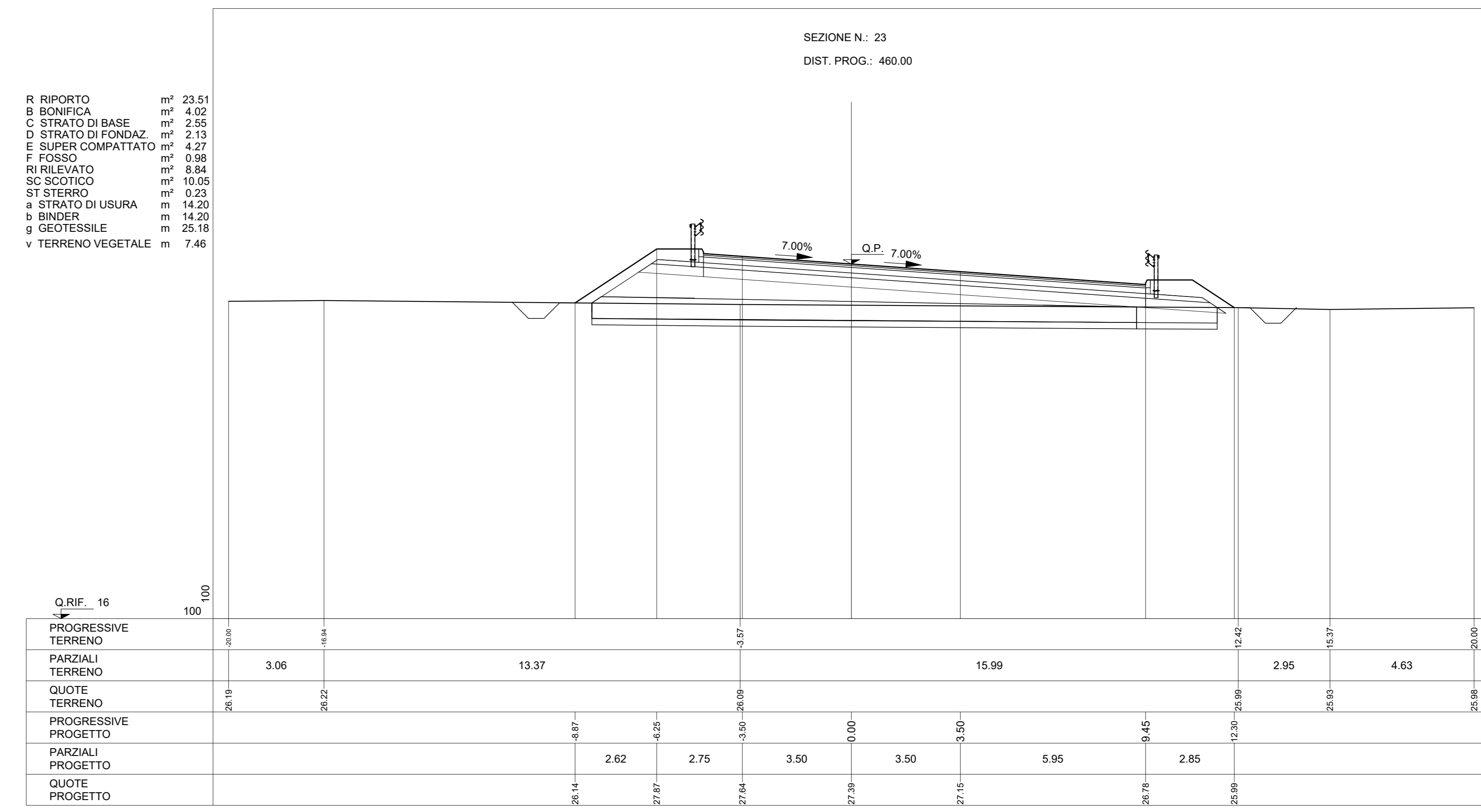
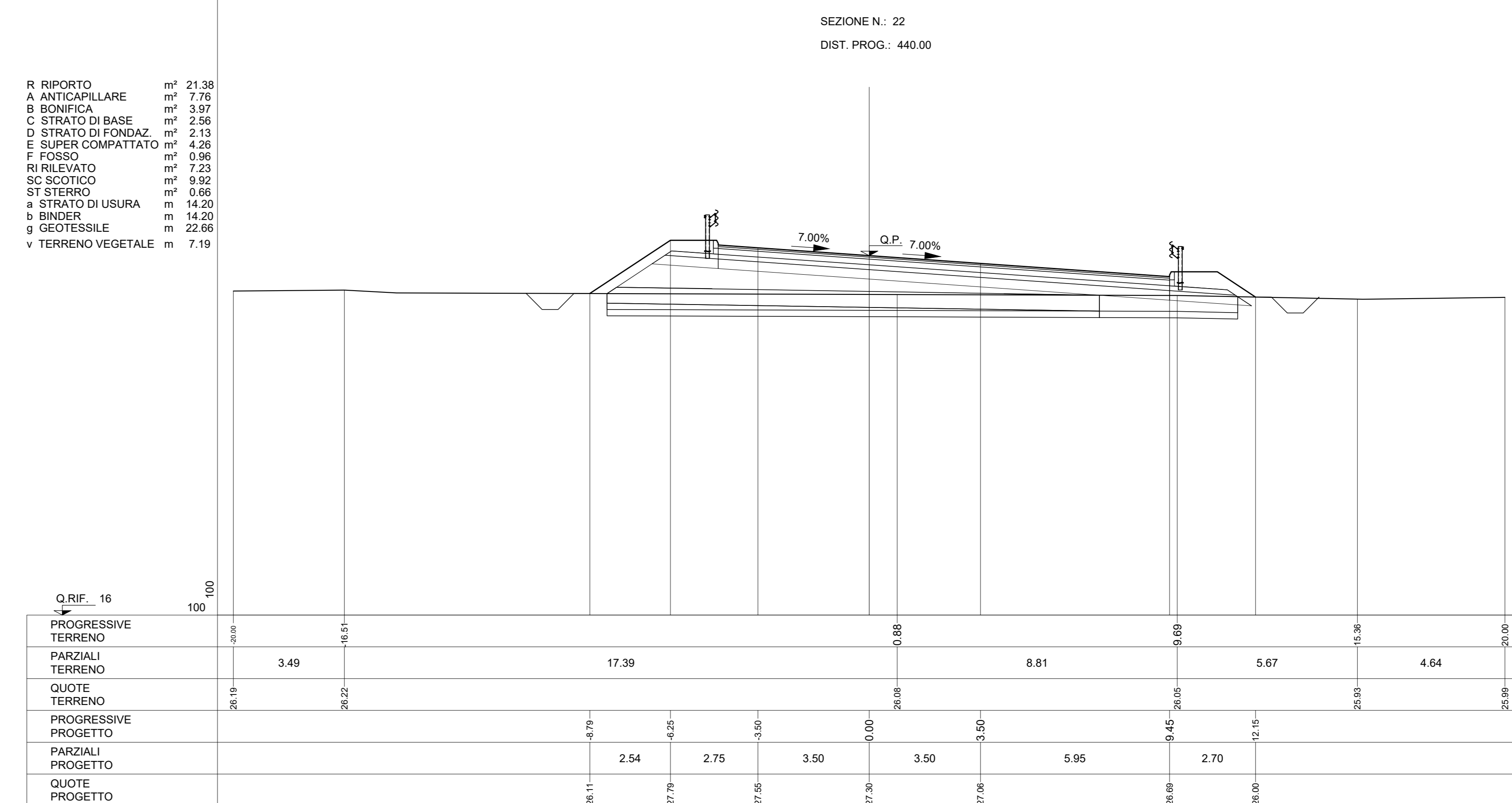
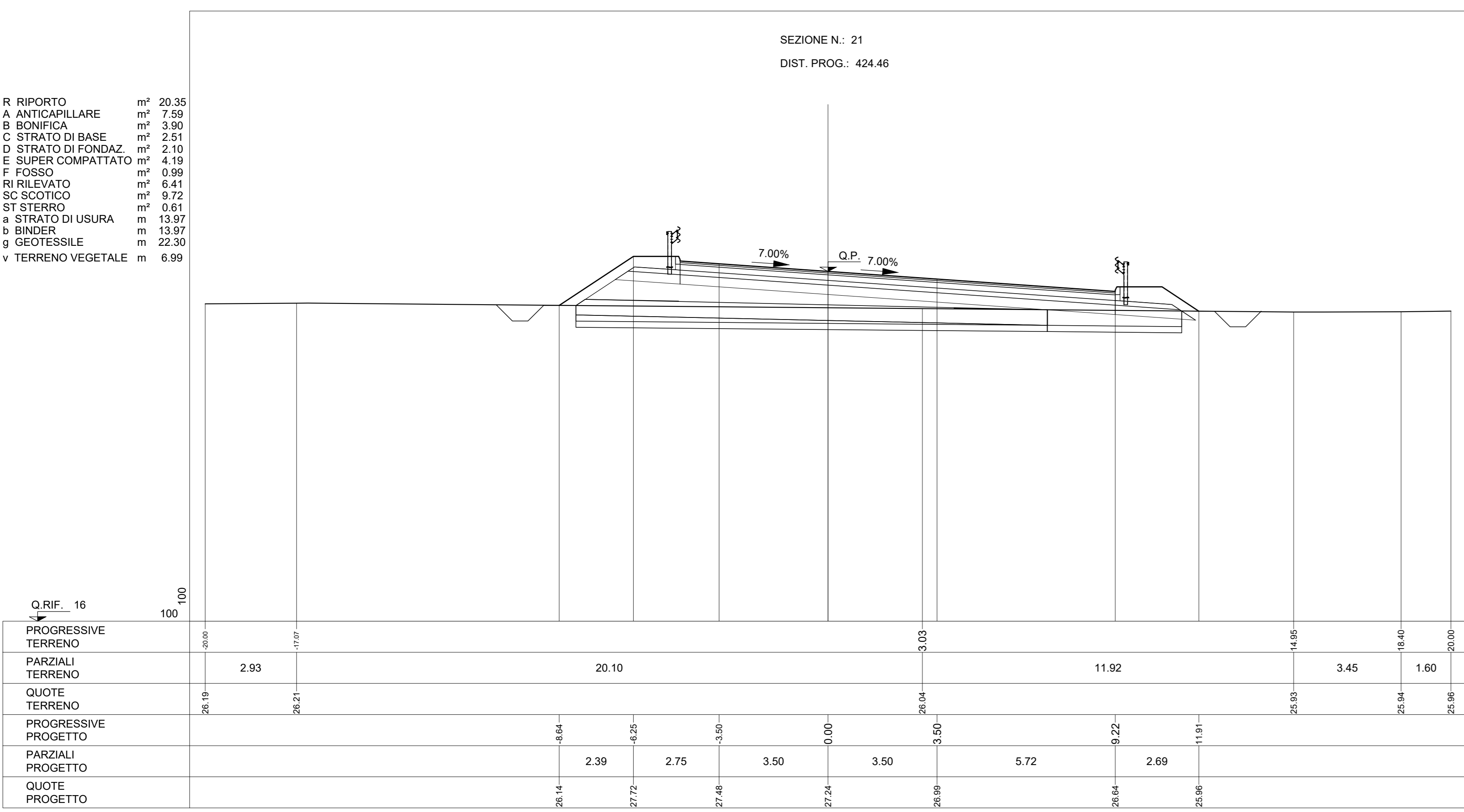
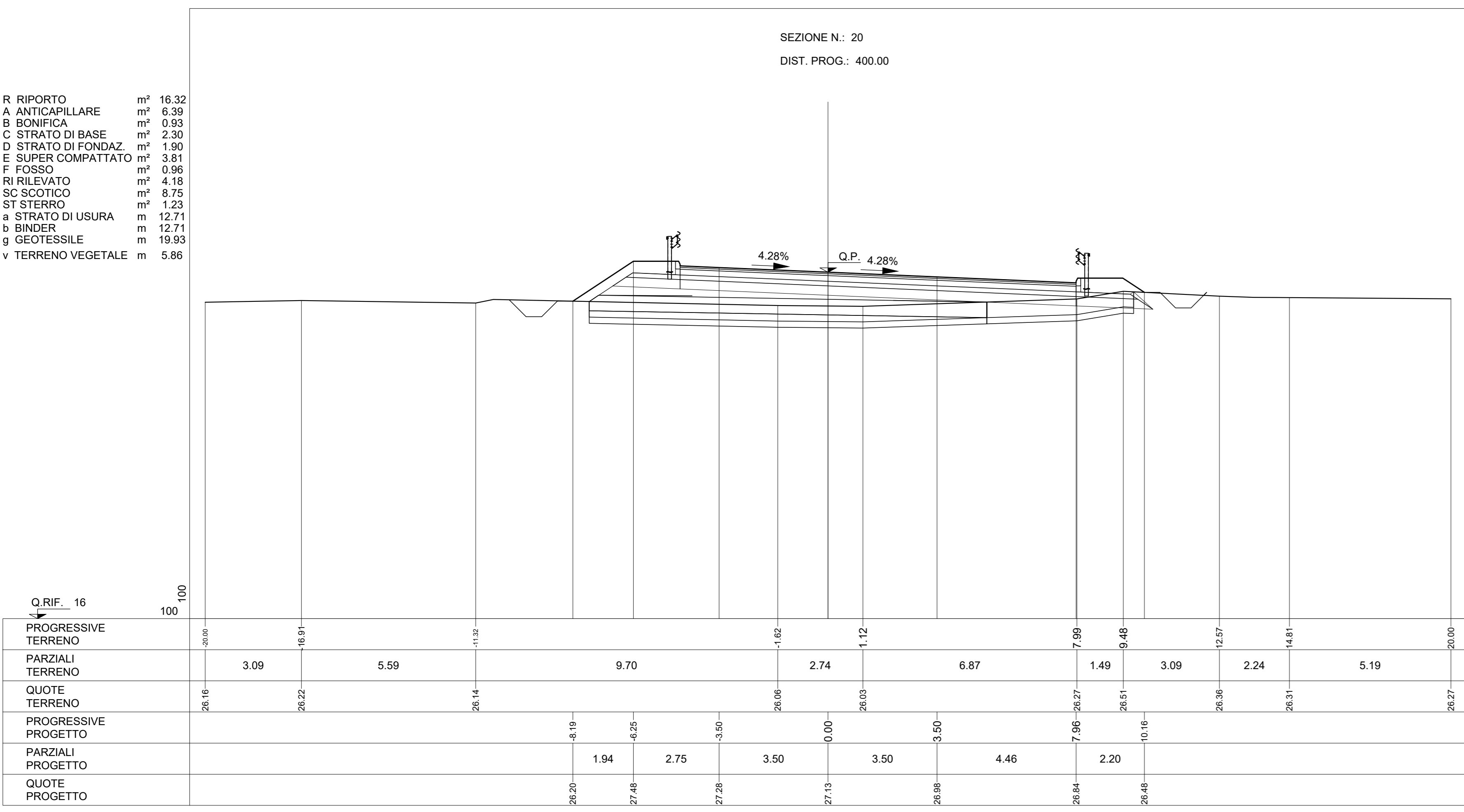
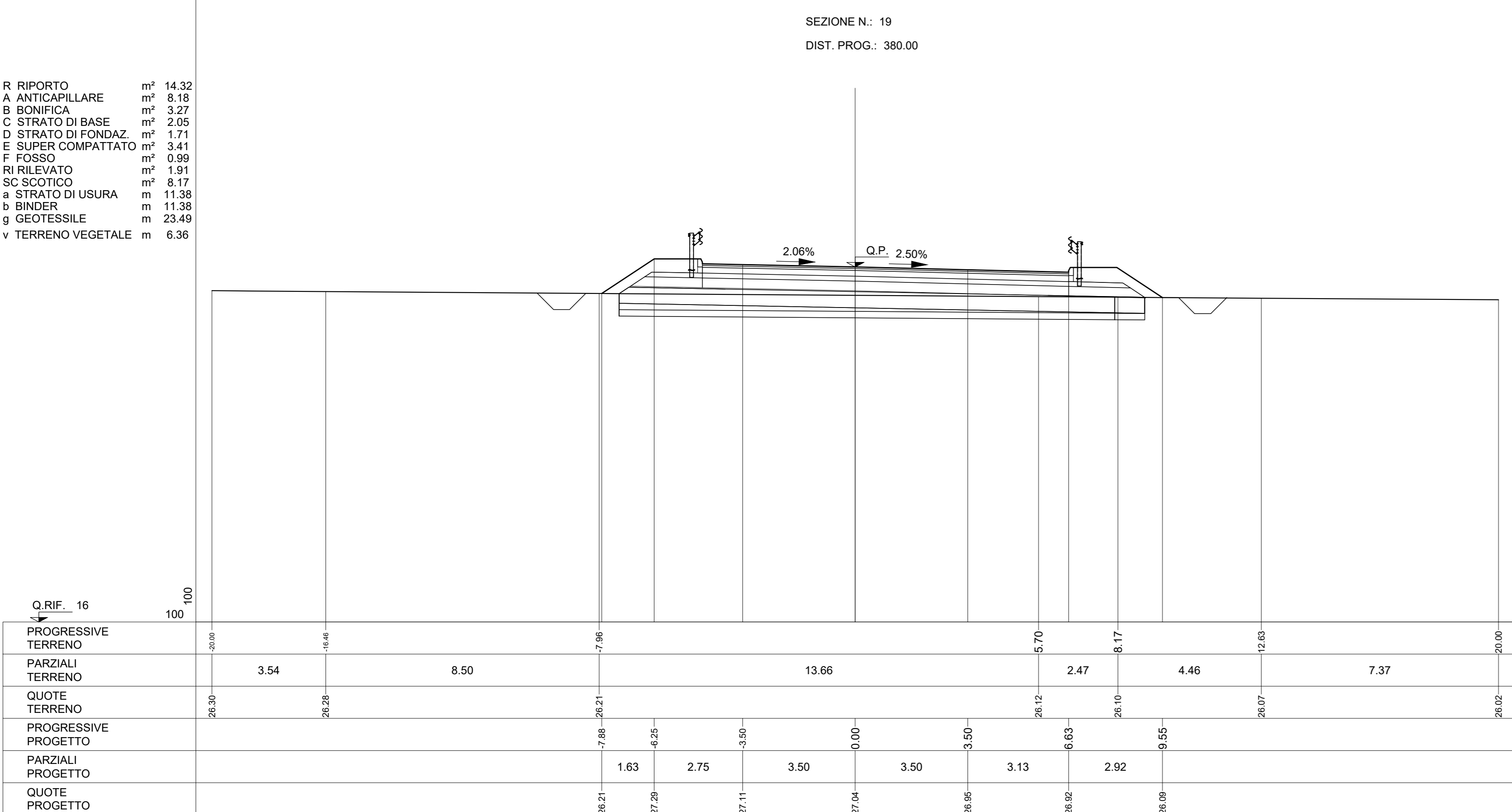


SEZIONI TRASVERSALI TAV. 4 di 10

Scala 1:100



COMMITTENTE: **RFI** RETE FERROVIARIA ITALIANA GRUPPO FERROVIE DELLO STATO ITALIANO

DIREZIONE LAVORI: **ITALFERR** GRUPPO FERROVIE DELLO STATO ITALIANO

APPALTATORE: **salini impregilo** / **ASTALDI**

PROGETTAZIONE: **SYSTRA** / **SOTECNI** / **ROCKSOIL**

PROGETTO ESECUTIVO

LINEA FERROVIARIA NAPOLI - BARI, TRATTA NAPOLI-CANCELLO, IN VARIANTE TRA LE PK 0+000 E PK 15+585, INCLUSE LE OPERE ACCESSORIE, NELL'AMBITO DEGLI INTERVENTI DI CUI AL D.L. 133/2014, CONVERTITO IN LEGGE 164 / 2014

DISEGNO

NV - NUOVA VIABILITA'
NV12 - NUOVA VIABILITA' VIA GAUDELO km 15+135.17
CORPO STRADALE
SEZIONI TRASVERSALI
TAV. 4 di 10

APPALTATORE	PROGETTAZIONE
DIRETTORE TECNICO Ing. M. PANISI	DIRETTORE DELLA PROGETTAZIONE Ing. A. CHECCHI

COMMESSA	LOTTO	FASE	ENTE TIPO DOC.	OPERA/DISCIPLINA	PROGR.	REV.	SCALA:
IF1M	00	E	ZZ	WA	NV12A0	004	C

Rev.	Descrizione	Redatto	Data	Verificato	Data	Approvato	Data	Autore/Elab.
A	EMMISSIONE	TRANPARISE	14/09/18	MARTUSCELLI	15/09/18	PAZZA	15/09/18	MARTUSCELLI
B	EMMISSIONE PER RUV	TRANPARISE	10/09/18	MARTUSCELLI	11/09/18	PAZZA	11/09/18	
C	EMMISSIONE PER RUV	TRANPARISE	03/10/18	MARTUSCELLI	03/10/18	PAZZA	03/10/18	

File: IF1M 0.0.E.ZZ.WA.NV.12A.0.004-C.DWG n. Elab: