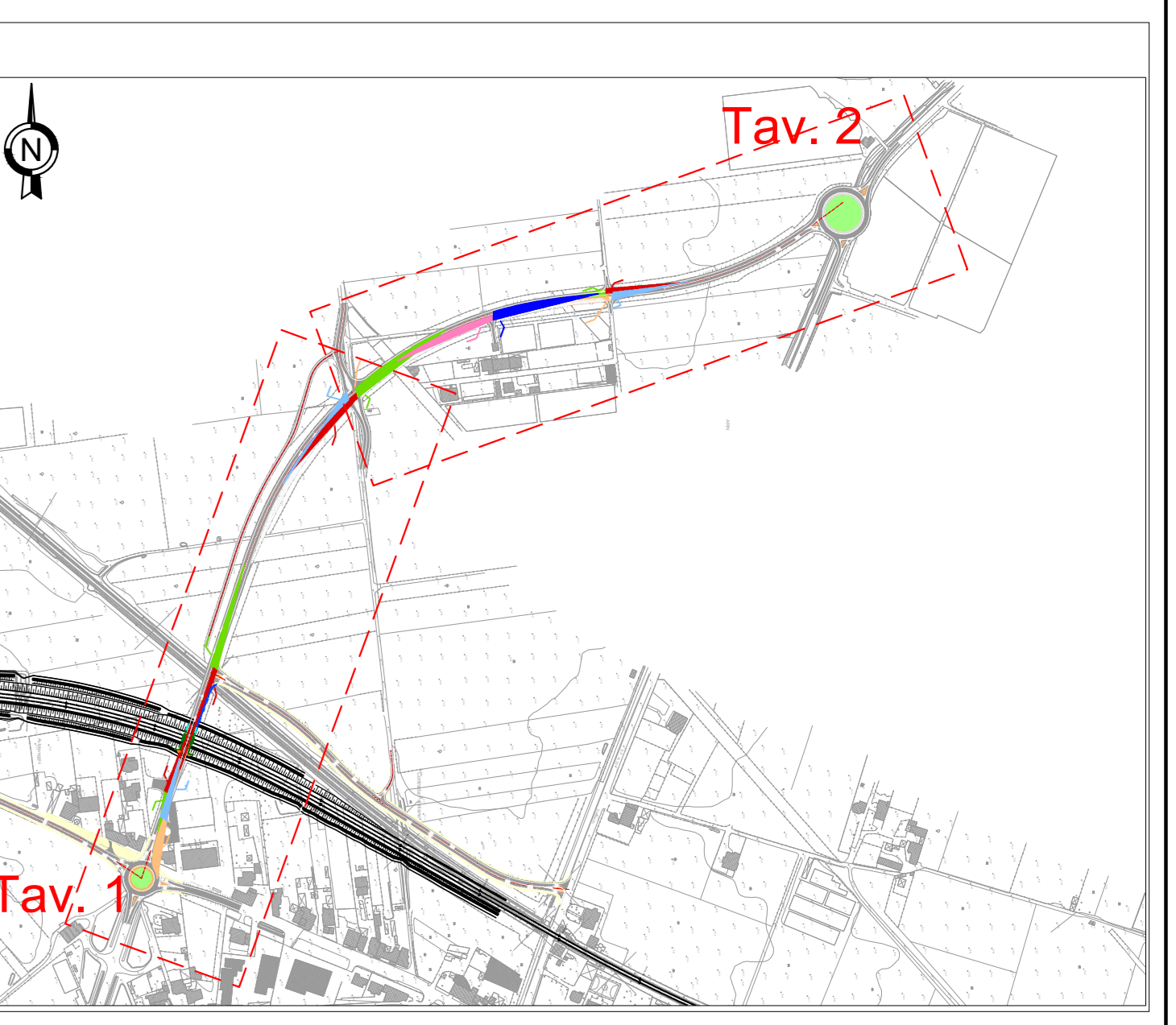
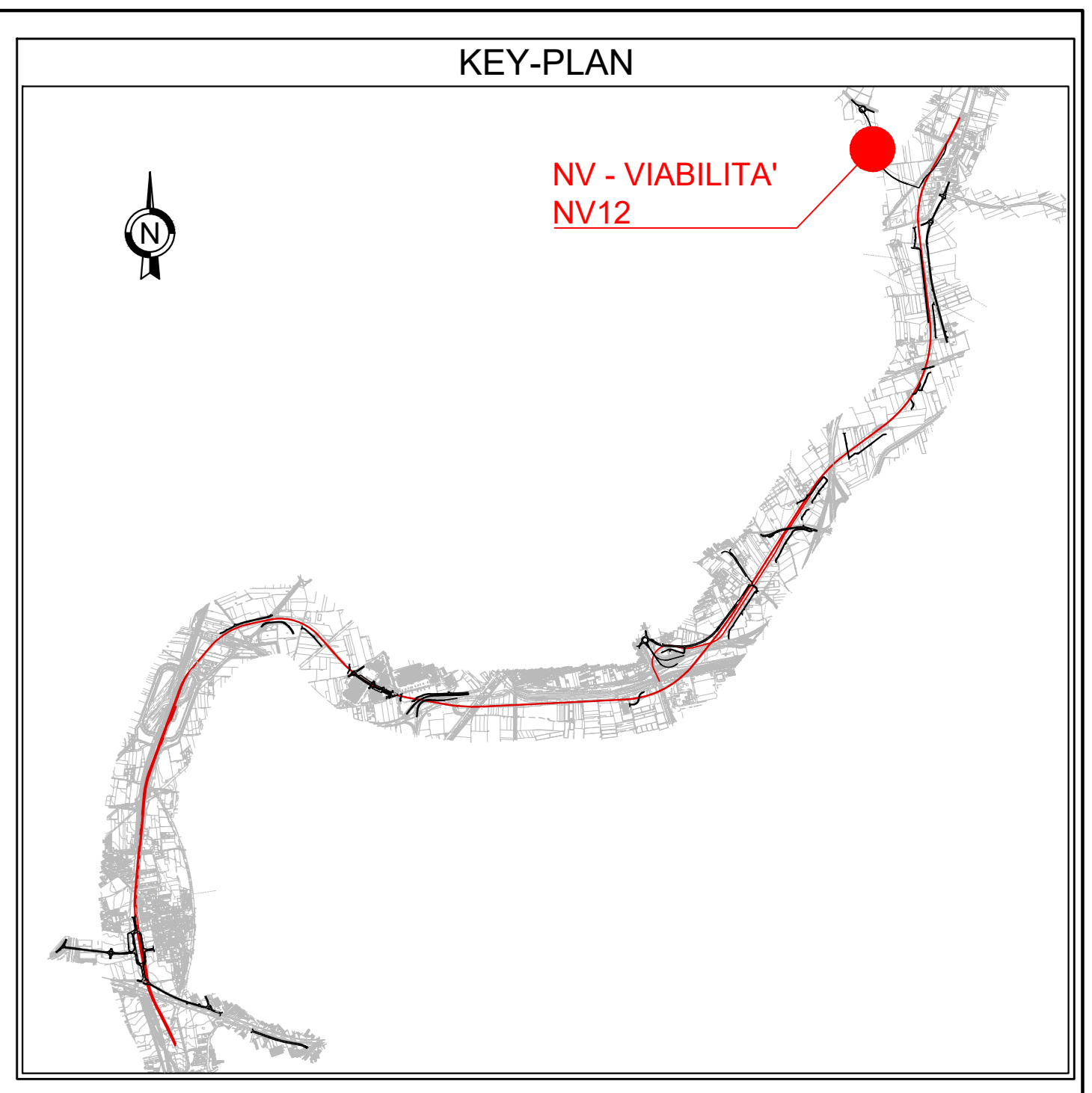
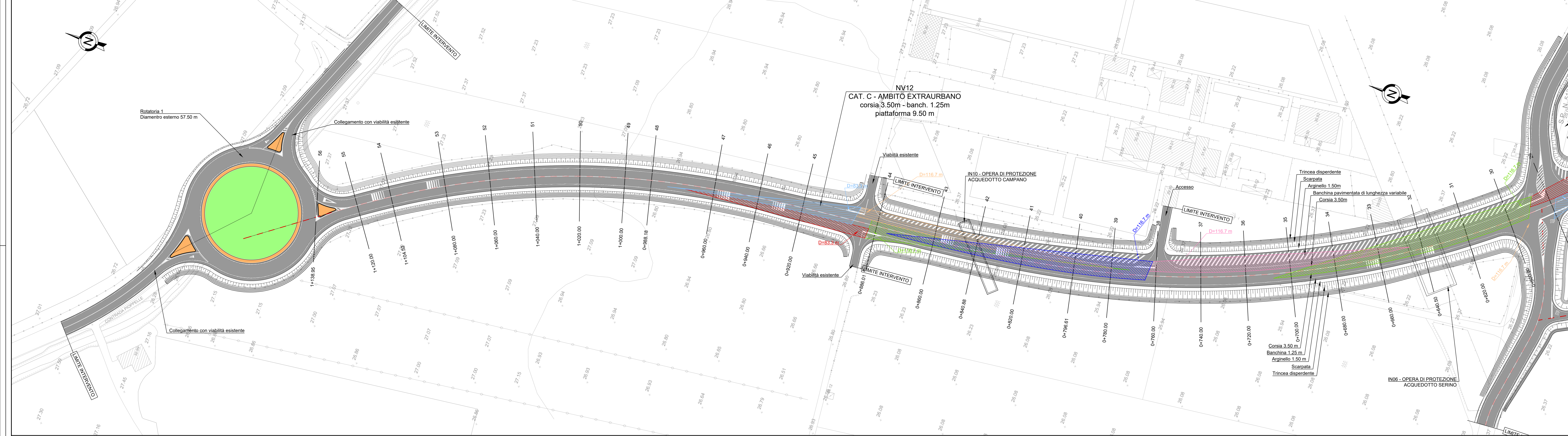
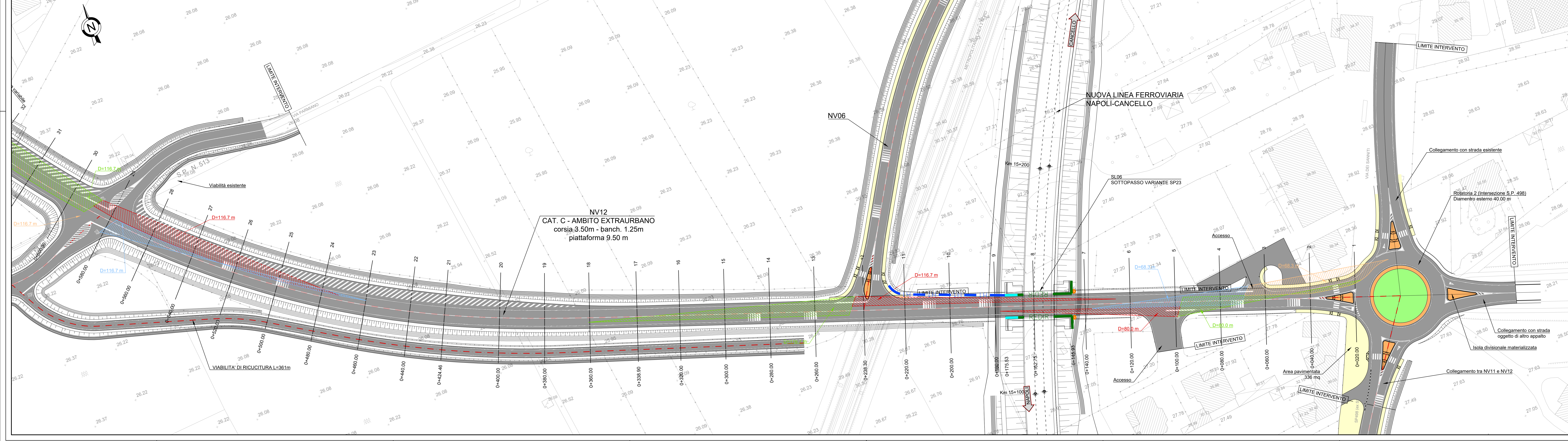


DIAGRAMMA DI VERIFICA DEL TRACCIATO, DI VELOCITA' E DI VISUALE LIBERA
Scala 1:500



NOTE:
1. Ai sensi del D.M. 19 aprile 2006 "Norme funzionali e geometriche per la costruzione delle intersezioni stradali", la distanza di visibilità principale nelle intersezioni a raso è indicata con la lettera O.

DIAGRAMMA DI VERIFICA DEL TRACCIATO, DI VELOCITA' E DI VISUALE LIBERA
Scala 1:500



COMMITTENTE: **RFI** RETE FERROVIARIA ITALIANA GRUPPO FERROVIE DELLO STATO ITALIANO

DIREZIONE LAVORI: **ITALFERR** GRUPPO FERROVIE DELLO STATO ITALIANO

APPALTATORE: **salini impregio** **ASTALDI**

PROGETTAZIONE: **SYSTRA** **SOTECNI** **RA&S**

PROGETTO ESECUTIVO
LINEA FERROVIARIA NAPOLI - BARI, TRATTA NAPOLI-CANCELLO, IN VARIANTE TRA LE PK 0+000 E PK 15+585, INCLUSE LE OPERE ACCESSORIE, NELL'AMBITO DEGLI INTERVENTI DI CUI AL D.L. 133/2014, CONVERTITO IN LEGGE 164/2014

DISEGNO
 NV - VIABILITA' NV12 - NUOVA VIABILITA' VIA GAUDELLI KM 15+135.17
 CORPO STRADALE
 DIAGRAMMA DI VERIFICA DEL TRACCIATO, DI VELOCITA' E DI VISUALE LIBERA
 TAV. 2 di 2

Rev.	Descrizione	Elaborato	Data	Verificato	Data	Approvato	Data	Autore	Scala
A	EMISSIONE	CONFERIRE	10/04/14	SAFIRI/DELLI	10/04/14	PIZZA	10/04/14	SAFIRI/DELLI	1:500
B	EMISSIONE PER REV.	CONFERIRE	10/04/14	SAFIRI/DELLI	10/04/14	PIZZA	10/04/14	SAFIRI/DELLI	1:500

File: F:\M\G\0\22\28\NV12\A\002-B.DWG n. Elab.