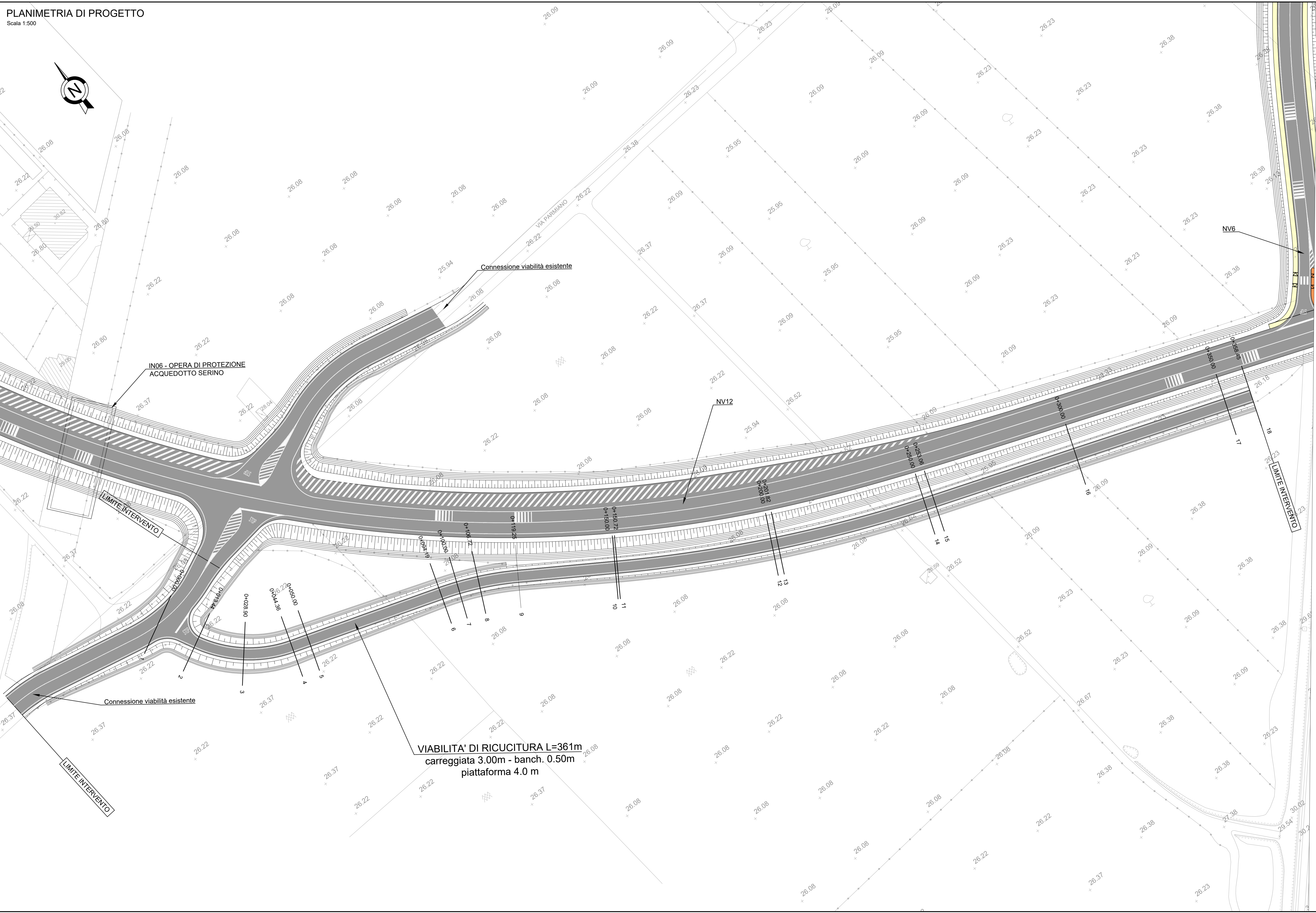
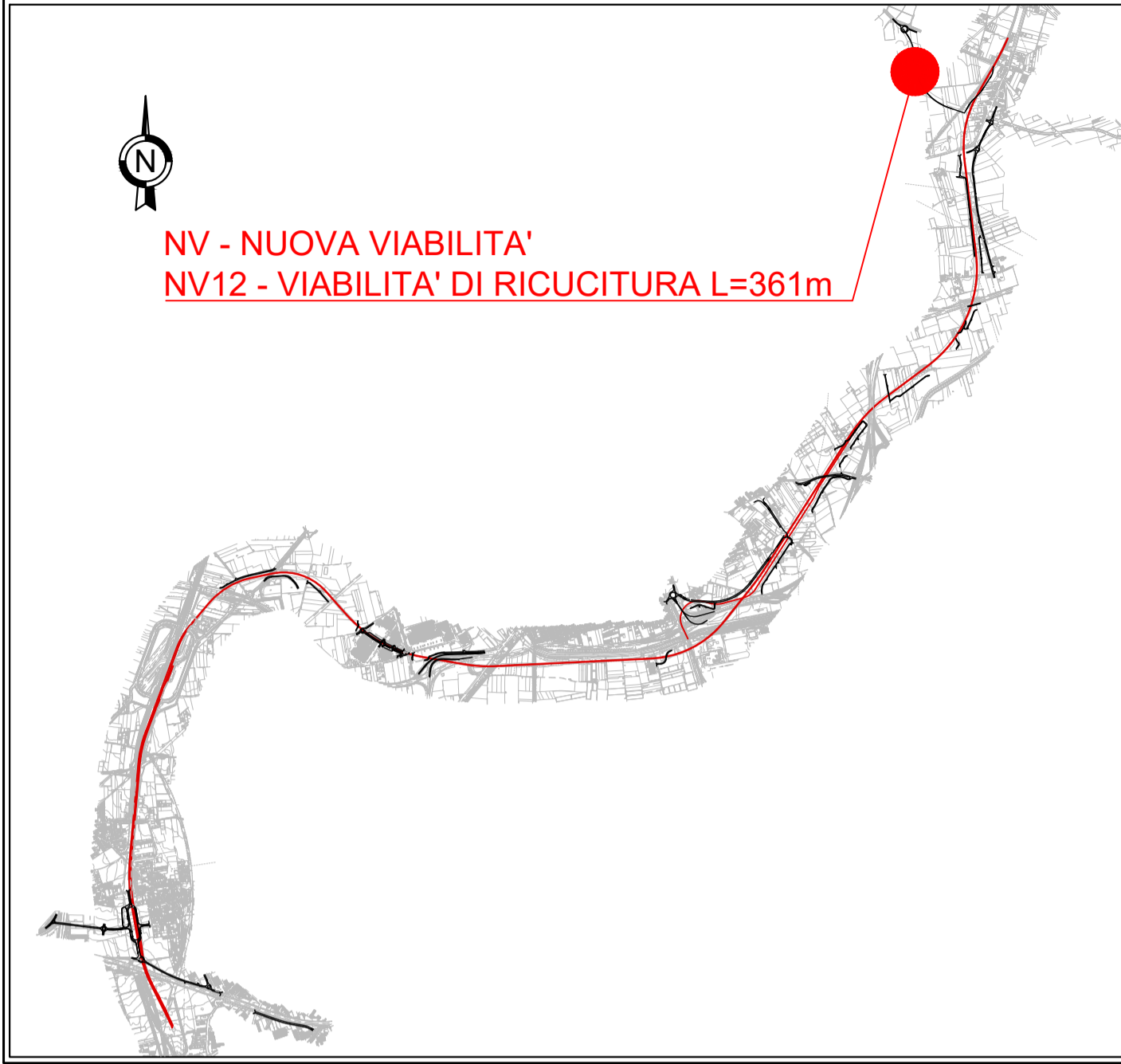


PLANIMETRIA DI PROGETTO

Scala 1:500



KEY-PLAN



NV - NUOVA VIABILITA'
NV12 - VIABILITA' DI RICUCITURA L=361m

COMMITTENTE:

DIREZIONE LAVORI:

APPALTATORE:

MANDATARIA: MANDANTE:

PROGETTAZIONE:

MANDATARIA: MANDANTE:

PROGETTO ESECUTIVO

LINEA FERROVIARIA NAPOLI - BARI, TRATTA NAPOLI-CANCELLO, IN VARIANTE TRA LE PK 0+000 E PK 15+585, INCLUSE LE OPERE ACCESSORIE, NELL'AMBITO DEGLI INTERVENTI DI CUI AL D.L. 133/2014, CONVERTITO IN LEGGE 164 / 2014

DISEGNO

NV - VIABILITA'
NV12 - NUOVA VIABILITA' VIA GAUDELLI KM 15+135.17
VIABILITA' DI RICUCITURA L=361m
PLANIMETRIA DI PROGETTO

APPALTATORE	PROGETTAZIONE
DIRETTORE TECNICO Ing. M. PANISI	DIRETTORE DELLA PROGETTAZIONE Ing. A. CHECCHI

COMMESSA	LOTTO	FASE	ENTE	TIPO	DOC.	OPERA/DISCIPLINA	PROGR.	REV.	SCALA:
IF1M	00	E	ZZ	P8		NV12B0	001	A	1:500

Rev.	Descrizione	Redatto	Data	Verificato	Data	Approvato	Data	Autorizzato	Data
A	EMISSIONE	TRAPANESE	14/06/18	MARTURCELLI	15/06/18	PIAZZA	15/06/18		