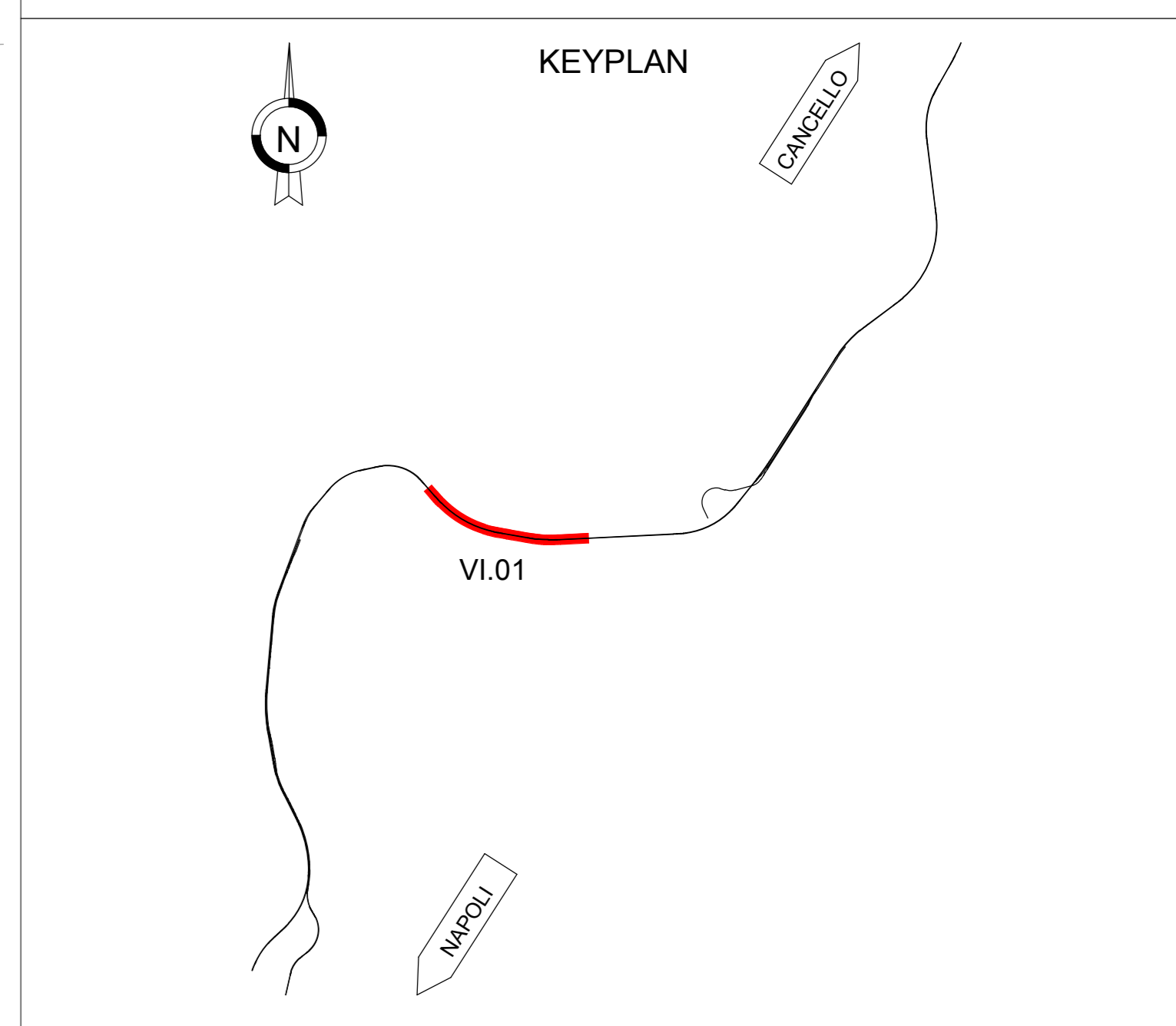


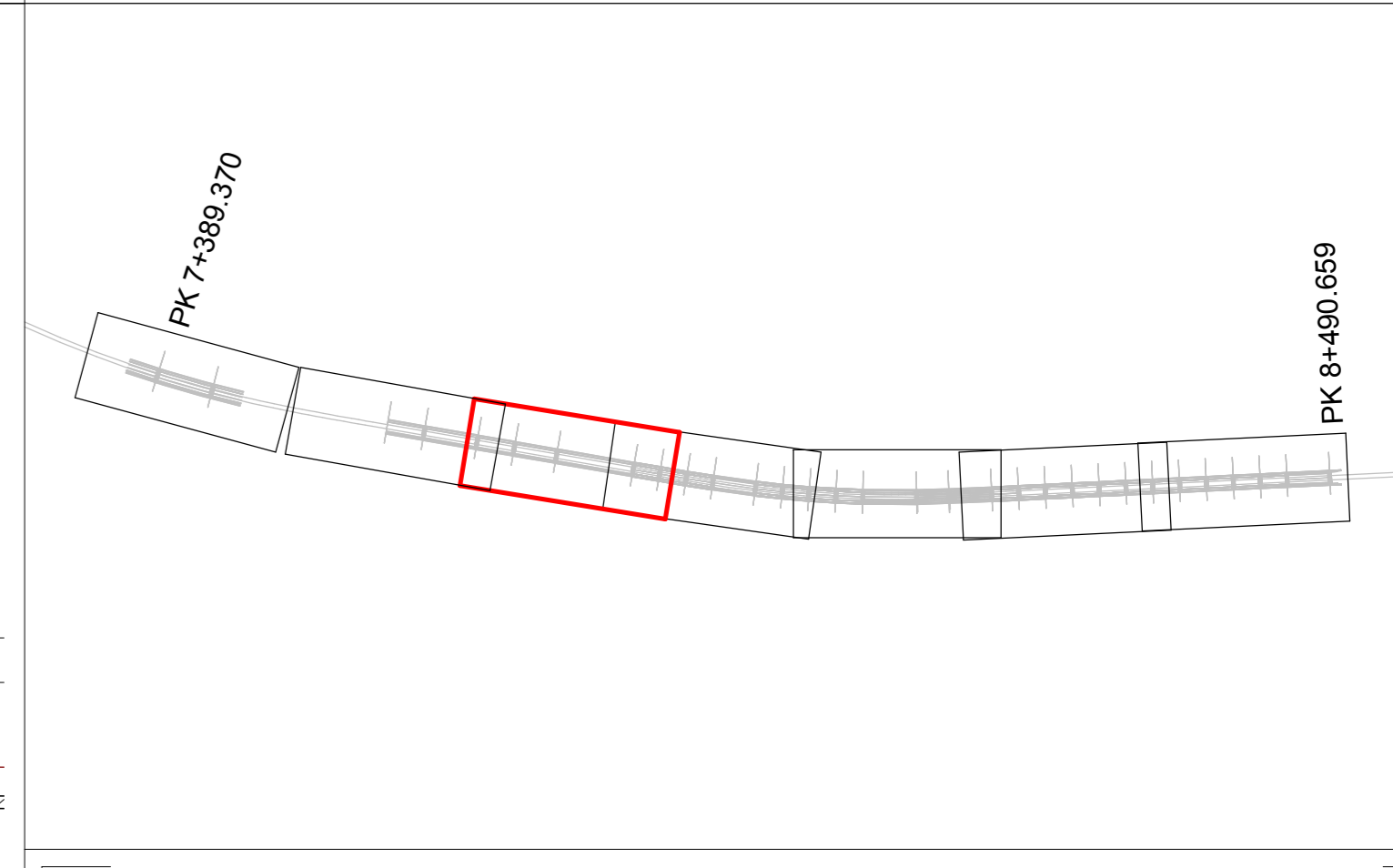
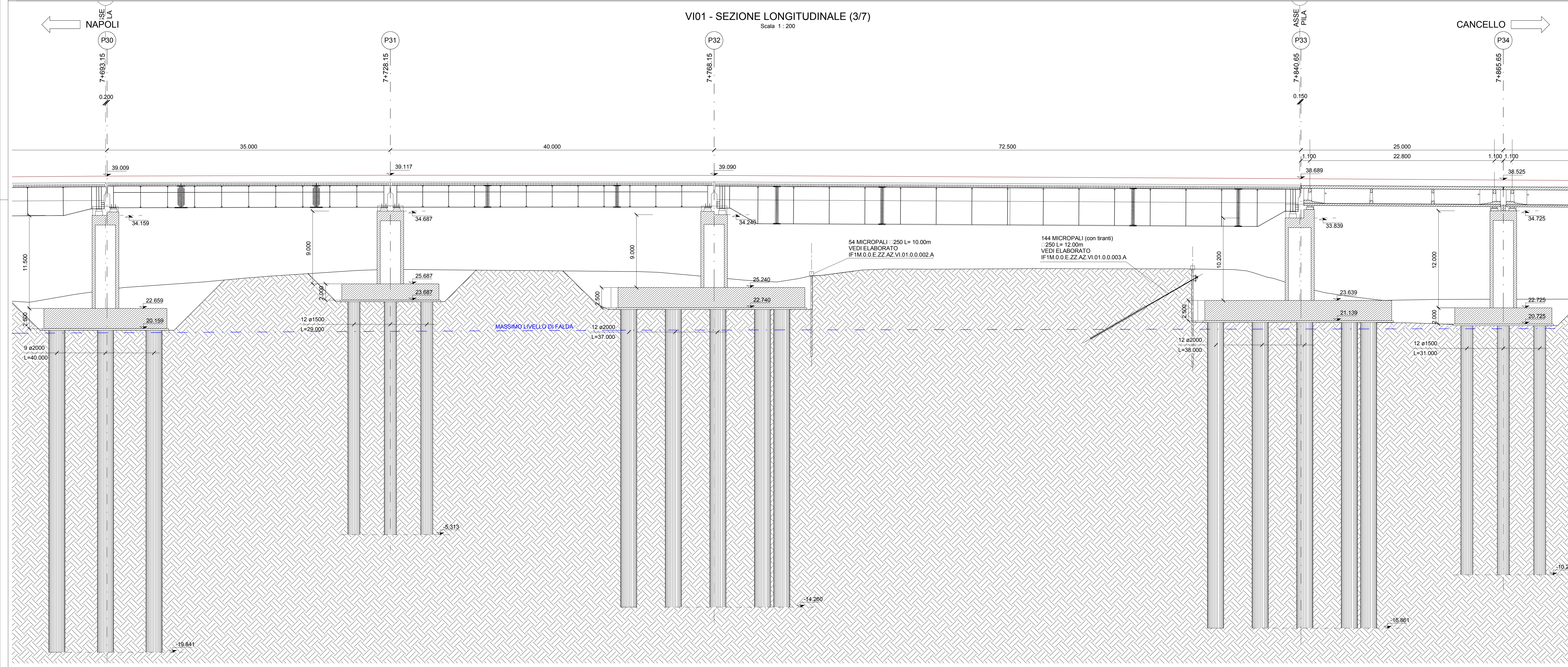
NOTE GENERALI

- TUTTE LE MISURE SONO ESPRESSE IN m
- TUTTE LE QUOTE SONO ESPRESSE IN m

PILA	VOLUME SCAVO (m ³)	PILA	VOLUME SCAVO (m ³)
P22	2223.885	P42-P43	8210.067
P23	2096.316	P44	1225.458
P29	2526.983	P45	1244.487
P30	3215.980	P46	1398.531
P31	947.269	P47	1354.730
P32	1926.728	P48	1295.977
P33-P34	4396.471	P49	1137.745
P35	1179.480	P50	1269.983
P36	1106.717	P51	1171.261
P37	1469.787	P52	1323.001
P38	1353.422	P53	1247.298
P39	1324.934	P54	1129.245
P40	1161.360	P55	1110.206
P41	1510.216	S2	1219.225



P30				P31				P32				P33				P34			
ID PUNTO	X	Y	Z	ID PUNTO	X	Y	Z	ID PUNTO	X	Y	Z	ID PUNTO	X	Y	Z	ID PUNTO	X	Y	Z
B. PILA - N05	12 885.396	31 407.318		N01	12 732.486	31 394.445		BAR FONDO	12 803.517	31 382.038		BAR PILA	12 828.565	31 377.770		N01	12 828.565	31 377.770	
N01	12 893.512	31 414.256		N02	12 738.869	31 403.178		N01	12 803.769	31 382.063		N02	12 825.297	31 385.161		N02	12 825.297	31 385.161	
N02	12 899.423	31 413.229		N03	12 740.936	31 397.545		N02	12 810.298	31 390.772		N03	12 812.366	31 385.139		N03	12 824.738	31 383.655	
N03	12 885.336	31 412.202		N04	12 743.002	31 391.912		N03	12 814.434	31 379.507		N04	12 814.434	31 379.507		N04	12 824.498	31 380.746	
N04	12 892.485	31 408.345		N05	12 733.236	31 401.111		N04	12 804.666	31 388.704		N05	12 806.933	31 383.011		N05	12 828.934	31 379.987	
N05	12 893.482	31 403.599		N06	12 737.369	31 389.946		N05	12 806.933	31 383.011		N06	12 833.370	31 379.229		N06	12 833.370	31 379.229	
N06	12 894.308	31 406.281		N07	12 727.603	31 399.045		N06	12 808.801	31 377.439		N07	12 823.740	31 376.310		N07	12 823.740	31 376.310	
N07	12 891.438	31 402.434		N08	12 729.970	31 393.412		N07	12 799.033	31 386.636		N08	12 828.176	31 375.552		N08	12 828.176	31 375.552	
N08	12 897.389	31 401.407		N09	12 731.735	31 387.778		N08	12 801.101	31 381.004		N09	12 830.611	31 374.783		N09	12 830.611	31 374.783	
N09	12 893.281	31 400.379		N10	12 721.970	31 386.979		N09	12 803.169	31 375.371		N10	12 822.982	31 371.875		N10	12 822.982	31 371.875	
				N11	12 724.037	31 391.346		N10	12 793.401	31 384.588		N11	12 827.417	31 371.116		N11	12 827.417	31 371.116	
				N12	12 726.103	31 385.713		N11	12 795.468	31 378.936		N12	12 831.853	31 370.358		N12	12 831.853	31 370.358	
								N12	12 797.536	31 373.303									



COMMITTENTE: **RFI** RETE FERROVIARIA ITALIANA GRUPPO FERROVIE DELLO STATO ITALIANO

DIREZIONE LAVORI: **ITALFERR** GRUPPO FERROVIE DELLO STATO ITALIANO

APPALTATORE: **salini impregilo** MANDATARIA: **ASTALDI**

PROGETTAZIONE: **SYSTRA** MANDATARIA: **SOTECNI** **rockSOIL**

PROGETTO ESECUTIVO

LINEA FERROVIARIA NAPOLI - BARI, TRATTA NAPOLI-CANCELLO, IN VARIANTE TRA LE PK 0+000 E PK 15+565, INCLUSE LE OPERE ACCESSORIE, NELL'AMBITO DEGLI INTERVENTI DI CUI AL D.L. 133/2014, CONVERTITO IN LEGGE 164 / 2014

DISEGNO
VI - VIADOTTI
VI01 - VIADOTTO DAL Km. 6+650 al Km. 8+490.66
Pianta scavi - sezione longitudinale - opere provvisorie (tav. 3 di 7)

APPALTATORE: DIRETTORE TECNICO Ing. M. PANISI	PROGETTAZIONE: DIRETTORE DELLA PROGETTAZIONE Ing. A. CHECCHI
---	--

COMMESSA	LOTTO	FASE	ENTE	TIPO DOC.	OPERA/DISCIPLINA	PROGR.	REV.	SCALA:
IF1M	00	E	ZZ	P9	VI0100	025	A	1:200

Rev.	Descrizione	Redatto	Data	Verificato	Data	Approvato	Data	Autorezzato Data
A	EMISSIONE	S. CHECCHI	14/09/18	PANI	15/09/18	DIANGELO	15/09/18	15/09/18

File: IF1M.0.0.E.ZZ.P9.VI.01.0.0.025.A.dwg n. Elab: