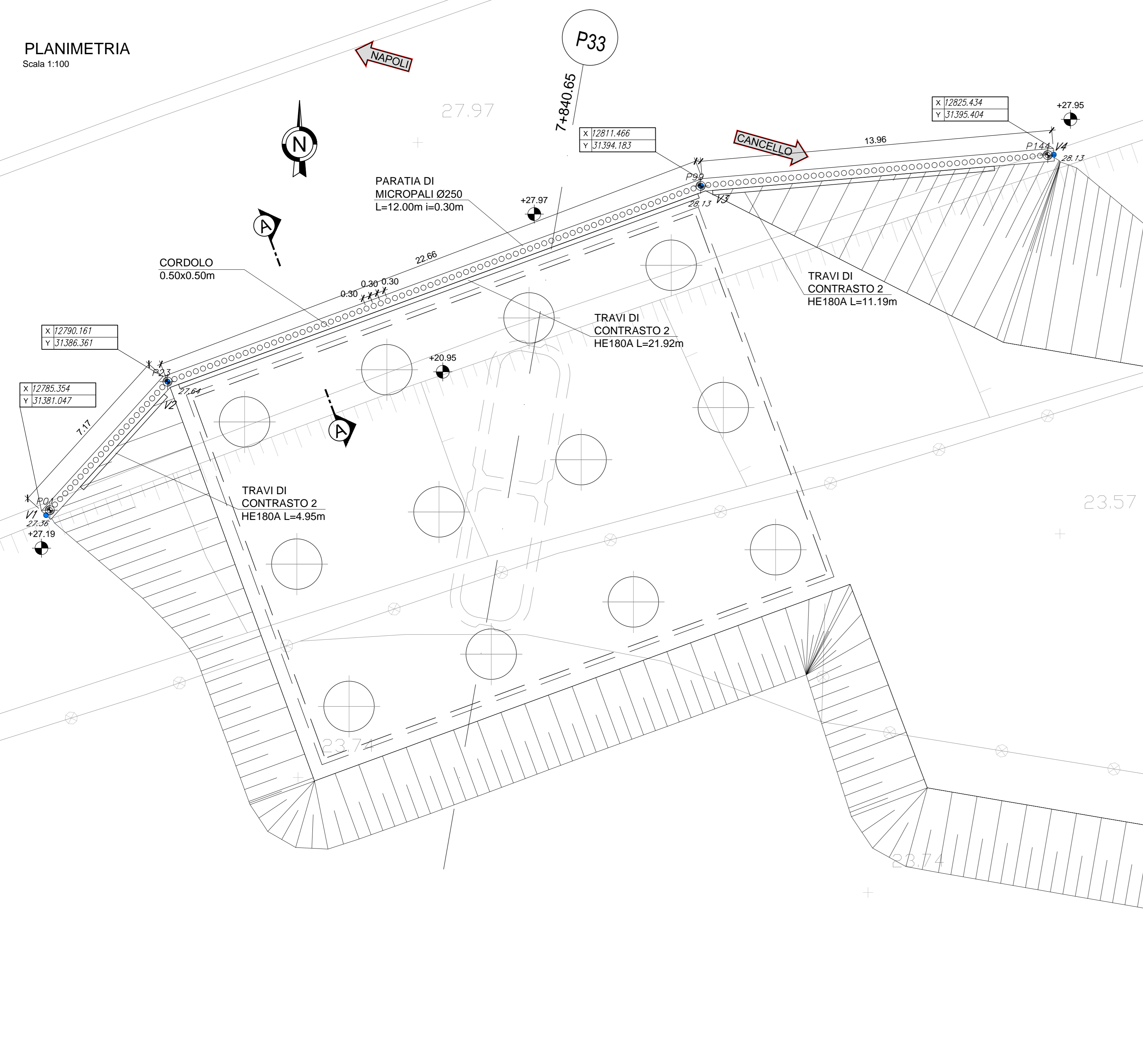
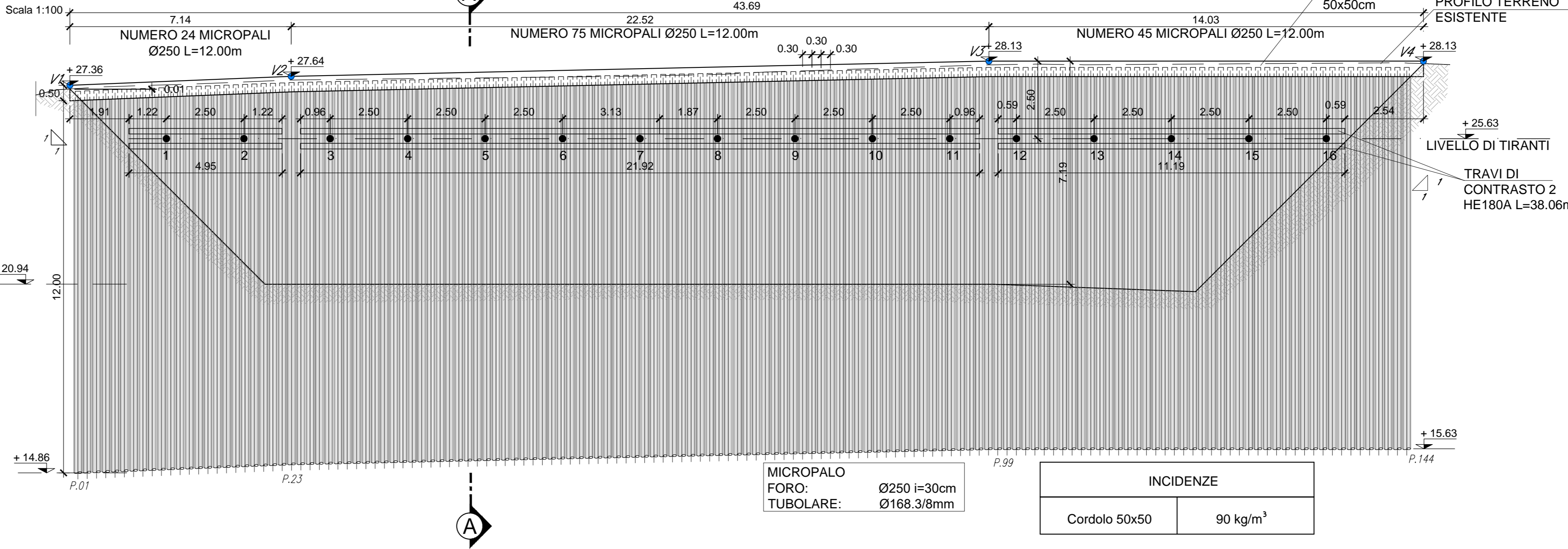


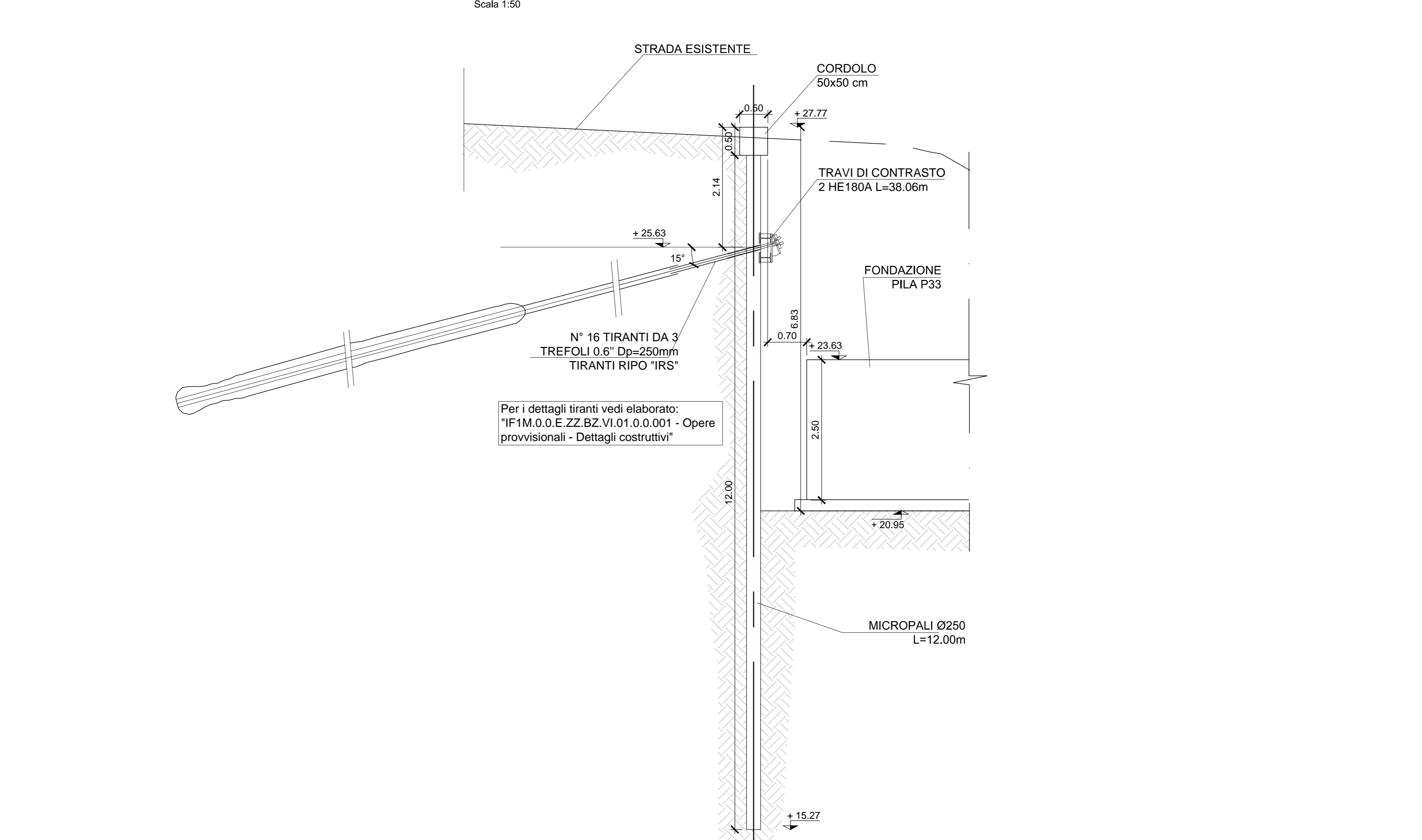
PLANIMETRIA
Scala 1:100



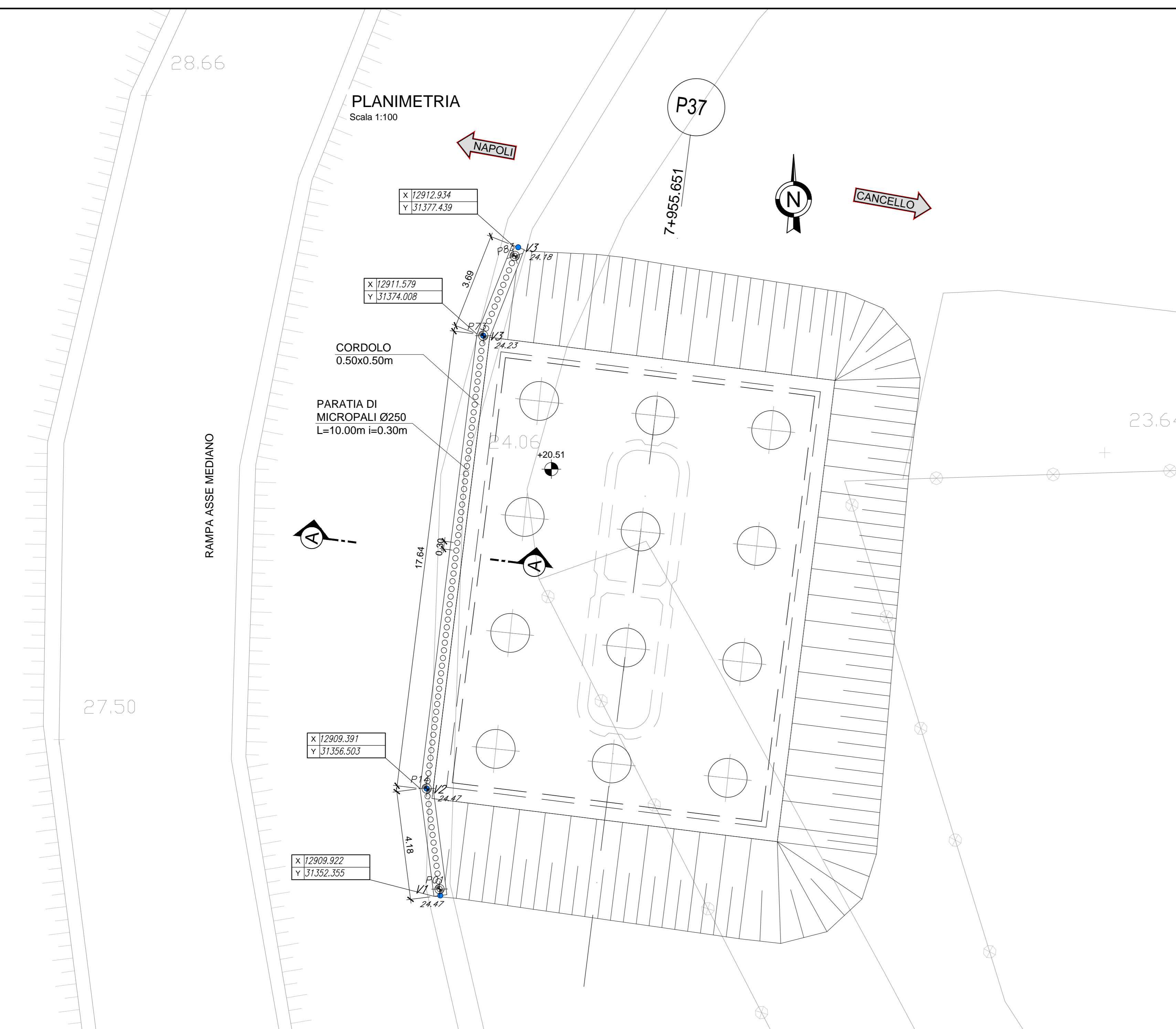
SVILUPPATA PARATIA
Scala 1:100



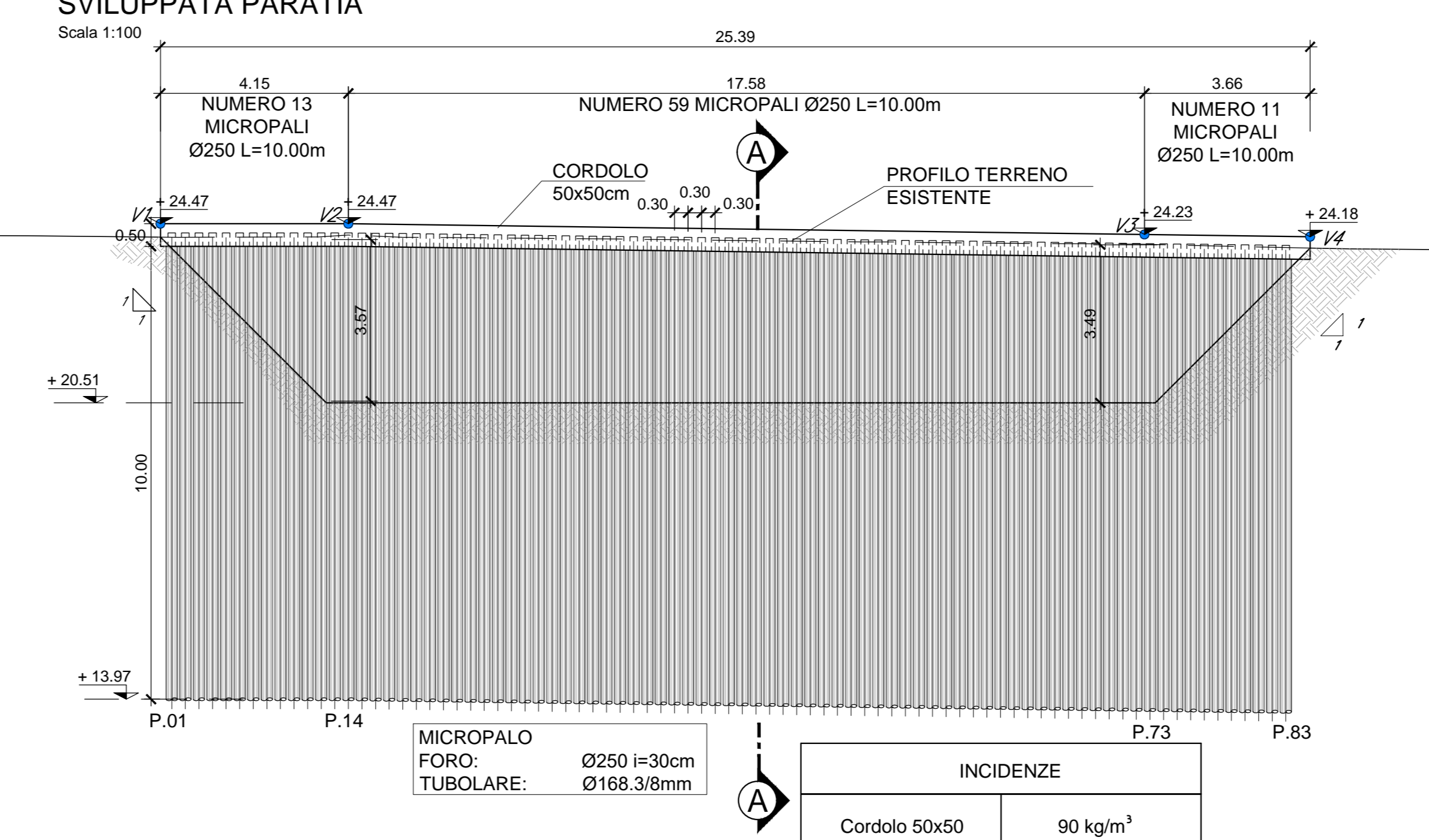
SEZIONE TIPO A-A
Scala 1:50



PLANIMETRIA
Scala 1:100



SVILUPPATA PARATIA
Scala 1:100



SEZIONE TIPO A-A
Scala 1:50

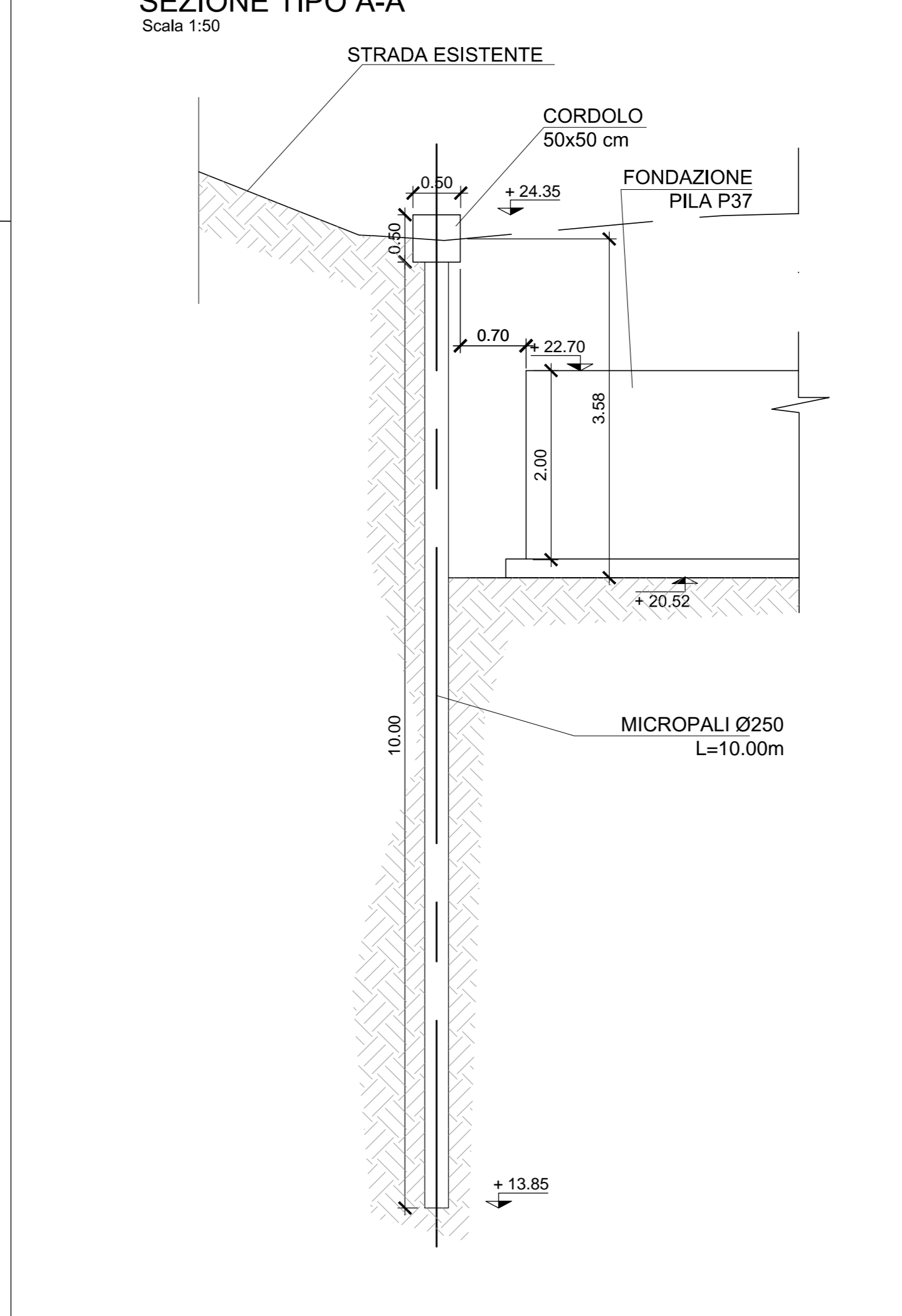


TABELLA MATERIALI

| CALCESTRUZZO | | | | Campi di Impiego | |
|------------------------|-------------------------------------|-------------------------------|-----------------|--|--|
| Classe di lavorabilità | Classe di resistenza minima (N/mm²) | Classe di esposizione (N/mm²) | Densità (kg/m³) | | |
| S4-S5 | C25/30 | XC2 | 25 | - Pali di fondazione gettati in opera e cordoli provvisori | |
| --- | C12/15 | X0 | --- | - Magrone di riempimento e livellamento | |

| ACCIAIO | | B450C | |
|--|--|---|--|
| ACCIAIO IN BARRE PER GETTI E RETI ELETTROSALDATE | | f _{yk} = 455 MPa | f _{tk} > 540 MPa |
| | | 1.15 ≤ R _g /f _{yk} < 1.35 | f _{yk} = tensione caratteristica di snervamento |
| | | | f _{tk} = tensione caratteristica di rottura |

| ACCIAIO ARMONICO DI TIPO STABILIZZATO PER TRAVI E TRAVERSI | | Trefoli Ø0.6" f _{pk} 1860 MPa - f _{p(1)k} 1670 MPa a trave | |
|--|--------|--|--|
| ACCIAIO PER ARMATURA MICROPALI E PIATRE E TRAVI DI CONTRASTO | S275JR | | |

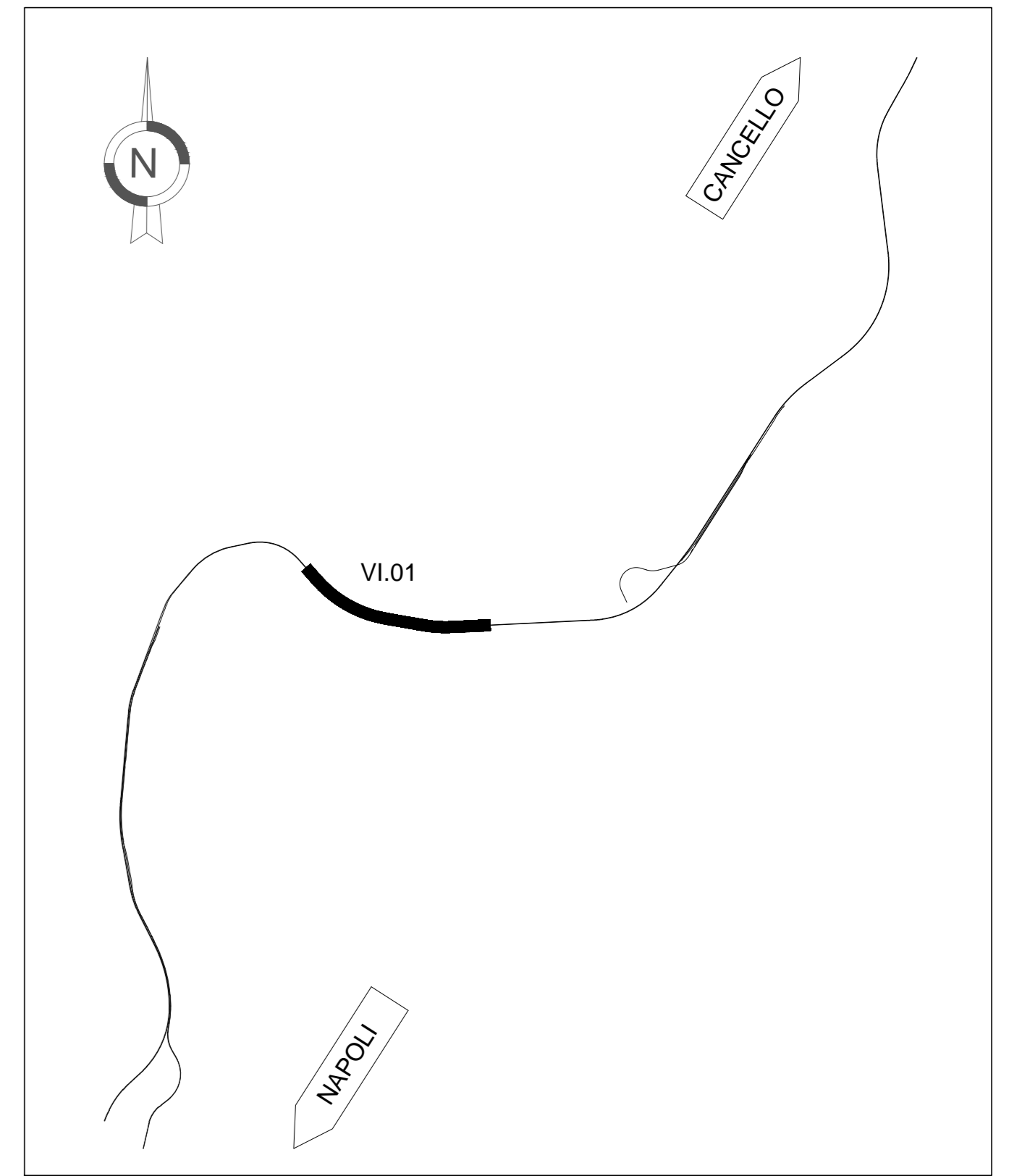
LE CARATTERISTICHE DEI MATERIALI INDICATE IN TABELLA SONO REQUISITI MINIMI VALIDI PER TUTTO IL PROGETTO E DEVONO CONSIDERARSI SUPERATE DALLE PRESCRIZIONI RIPORTATE SUGLI ELABORATI DELLE SINGOLE OPERE, OVE PIÙ RESTRITTIVE.

PRESCRIZIONI

| COPRIFERRO NETTO | |
|------------------------------------|---------|
| - Pali di fondazione e per paratie | s=60 mm |
| - Cordolo provvisorio | t=40 mm |

| TABELLA MATERIALI TIRANTI | |
|---------------------------|----------------------------------|
| ACCIAIO | Trefoli Ø0.6/10" |
| | f _{pk} >= 1860 N/mm² |
| | f _{p(1)k} >= 1600 N/mm² |

MISCELE/MALTE:
Iniezione con malta o malta cementizia con additivo tipo flowable, come da specifica qualificazione sulla base delle prescrizioni del CSA e verificate dal progettista.
diametro Ø130
perforazione tiranti



COMMITTENTE: **RFI** RETE FERROVIARIA ITALIANA - GRUPPO FERROVIE DELLO STATO ITALIANO

DIREZIONE LAVORI: **ITALFER** GRUPPO FERROVIE DELLO STATO ITALIANO

APPALTATORE: **salini impregilo** / **ASTALDI**

PROGETTAZIONE: **SYSTRA** / **SOTECNI** / **REX S.p.A.**

PROGETTO ESECUTIVO

LINEA FERROVIARIA NAPOLI - BARI, TRATTA NAPOLI-CANCELLO, IN VARIANTE TRA LE PK 0+000 E PK 15+585, INCLUSE LE OPERE ACCESSORIE, NELL'AMBITO DEGLI INTERVENTI DI CUI AL D.L. 133/2014, CONVERTITO IN LEGGE 164 / 2014

DISEGNO
VIADOTTI
VI01 - VIADOTTO DAL Km. 6+650 al Km. 8+490.66

Opere provvisorie - Pila P.33 e P.37 - Pianta - Prospetto - Sezione

| APPALTATORE | PROGETTAZIONE |
|----------------|-----------------|
| Ing. M. PANISI | Ing. A. CHECCHI |

| COMMESSA | LOTTO | FASE | ENTE | TIPO DOC. | OPERA/DISCIPLINA | PROGR. | REV. | SCALA: |
|----------|-------|------|------|-----------|------------------|--------|------|--------|
| IF1M | 00 | E | ZZ | AZ | VI01 | 00 | 003 | A |

| Rev. | Descrizione | Redatto | Data | Verificato | Data | Approvato | Data | Autorizzato | Data |
|------|-------------|-----------|----------|------------|----------|------------|----------|-------------|----------|
| A | EMISSIONE | S. Chiodi | 14/05/14 | Pin | 15/05/14 | D'Agostini | 15/05/14 | Checc | 05/06/14 |

File: IF1M.0.0.E.ZZ.AZ.VI.01.0.0.003.A.DWG n. Ediz: