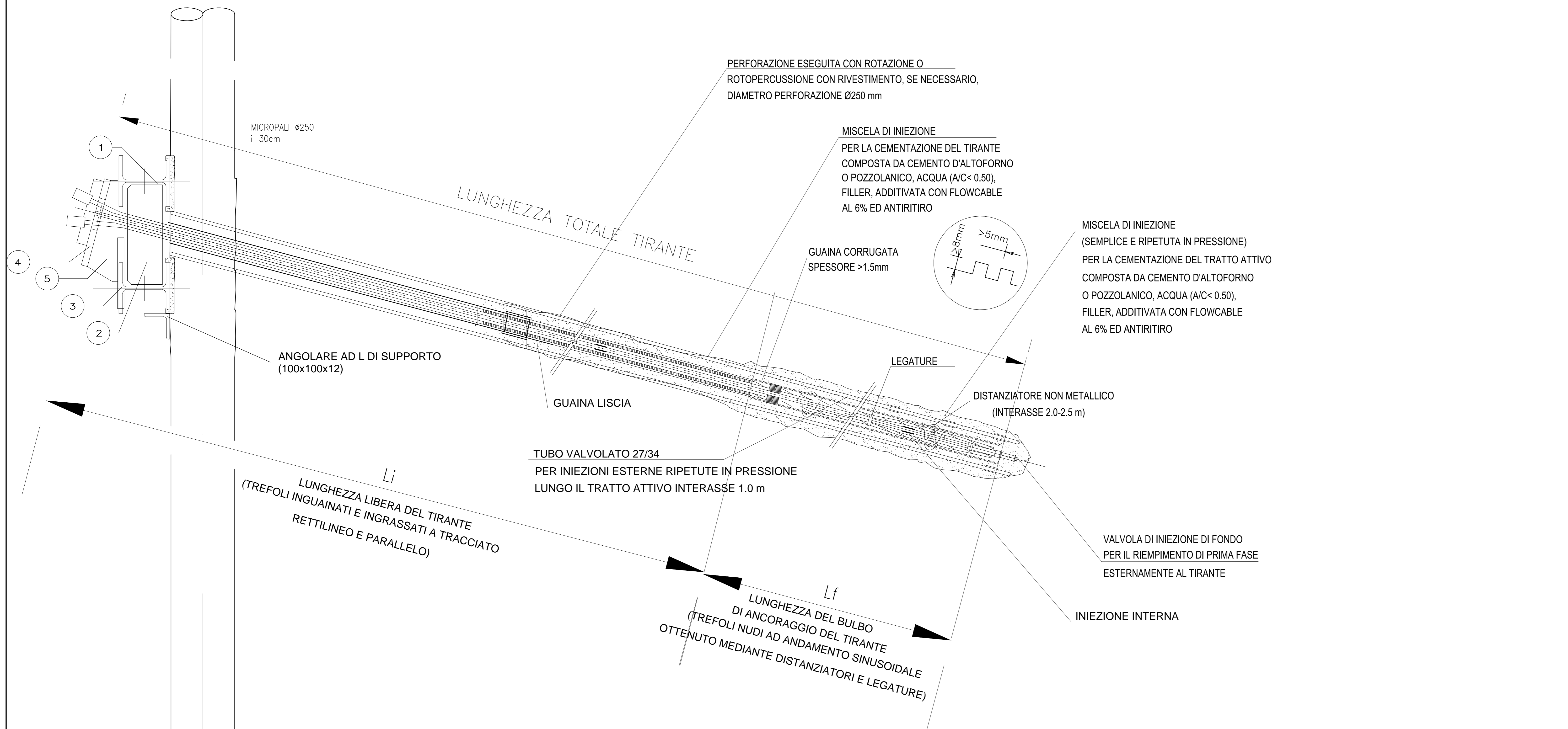
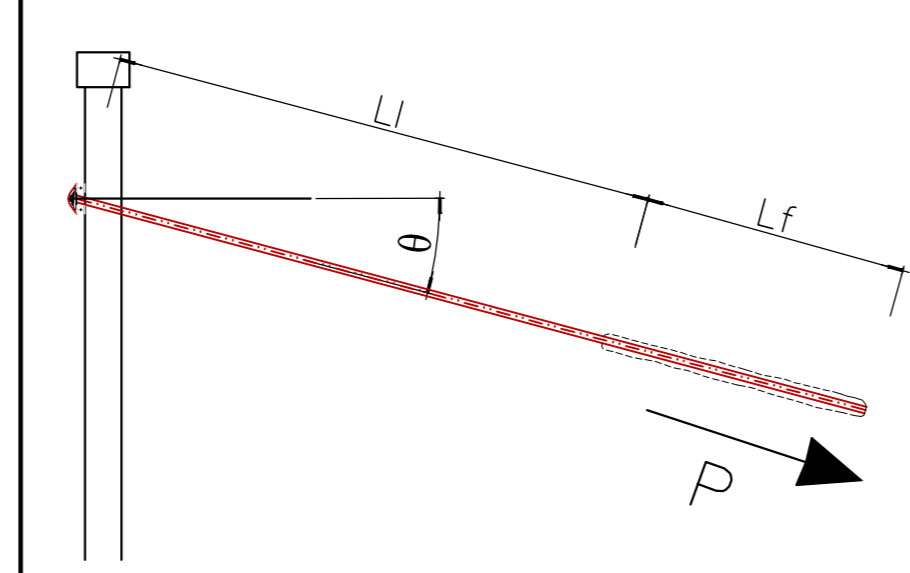


SEZIONE SCHEMATICA CORREA-TIRANTE

Scala 1:10



CHIAVE DI LETTURA

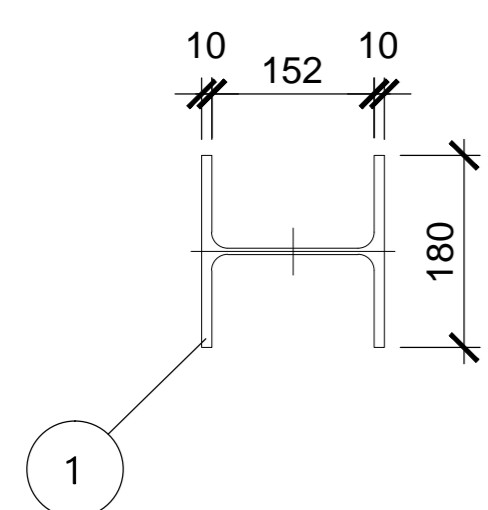


CARATTERISTICHE DEI TIRANTI									TRAVI	
PILA	TIRANTE	INTERASSE	TREFOLI	Li	Lf	Ltot	θ	Tiro iniziale	Travi ripartiz.	Sviluppo travi
N°	N°	m	n°	m	m	mm	[°]	KN	tipo	m
P.33	1-16	2.50	3	7.00	12.00	19.00	15	210	n.2 HEA180	2x38.06
P.43	1-5	2.50	3	7.00	10.00	17.00	15	210	n.2 HEA180	2x11.30
P.44	1-5	2.50	3	7.00	12.00	19.00	15	210	n.2 HEA180	2x13.50

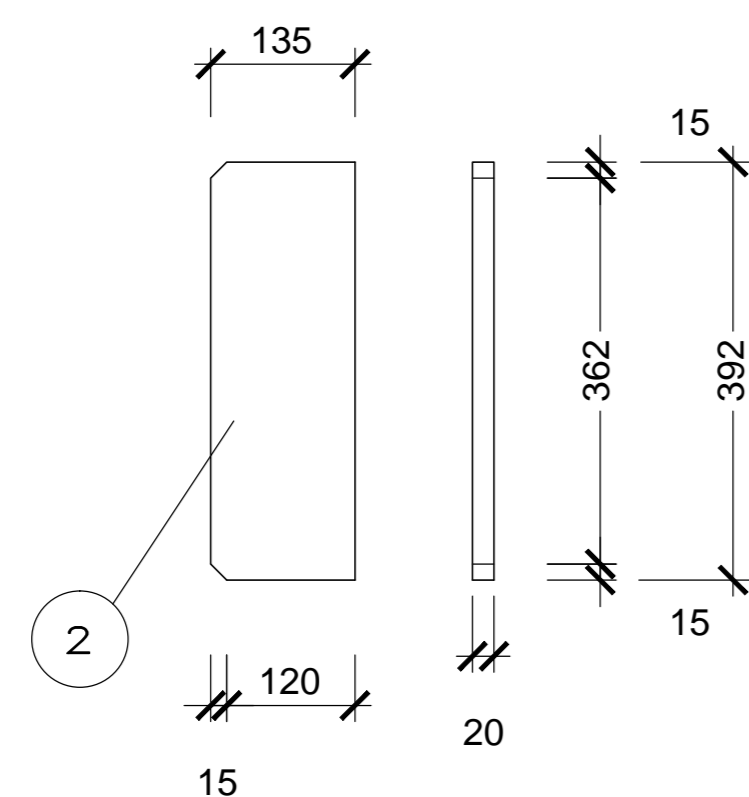
ELEMENTI COMPONENTI L'ANCORAGGIO DEI TIRANTI E DELLE CORREE

Scala 1:10

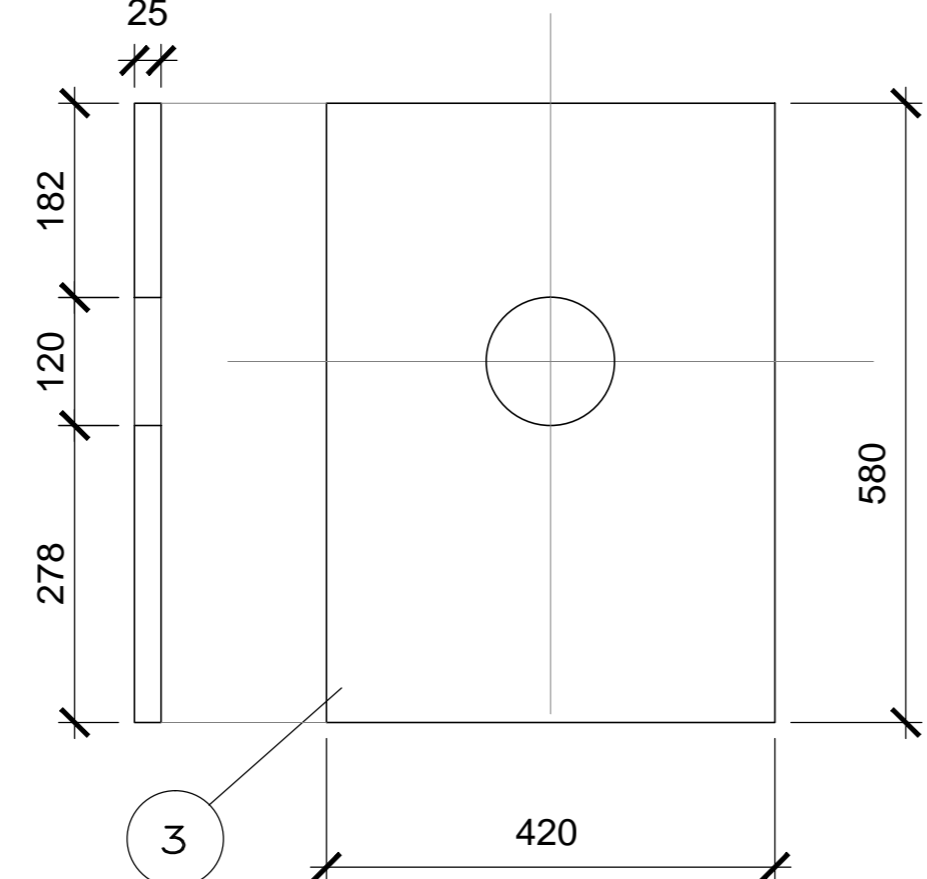
CORREA CON HEA180



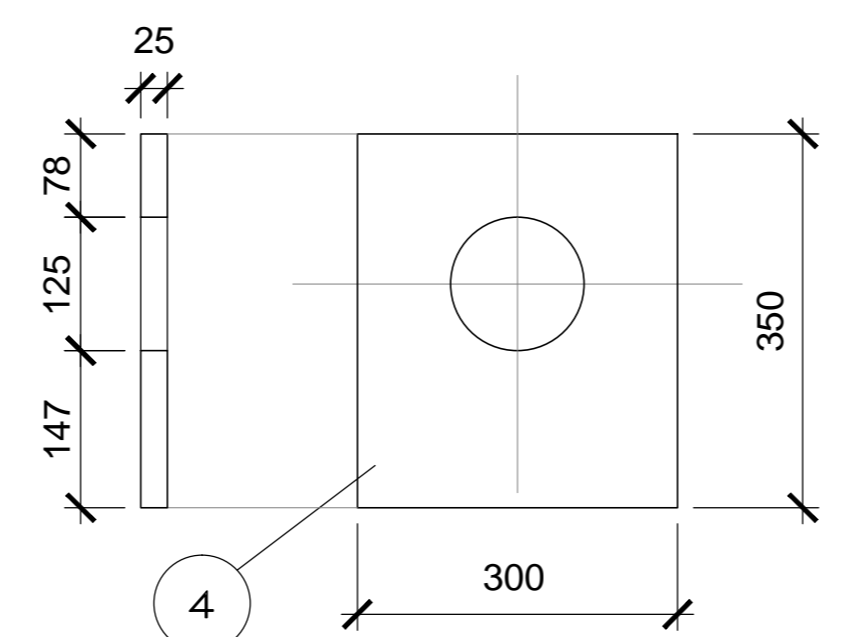
IRRIGIDIMENTO Sp=20 mm



P420x580x25 FORO DECENTRATO Ø120



P350x300 FORO DECENTRATO Ø125



IRRIGIDIMENTO TRA PIASTRE INTERASSE 160mm

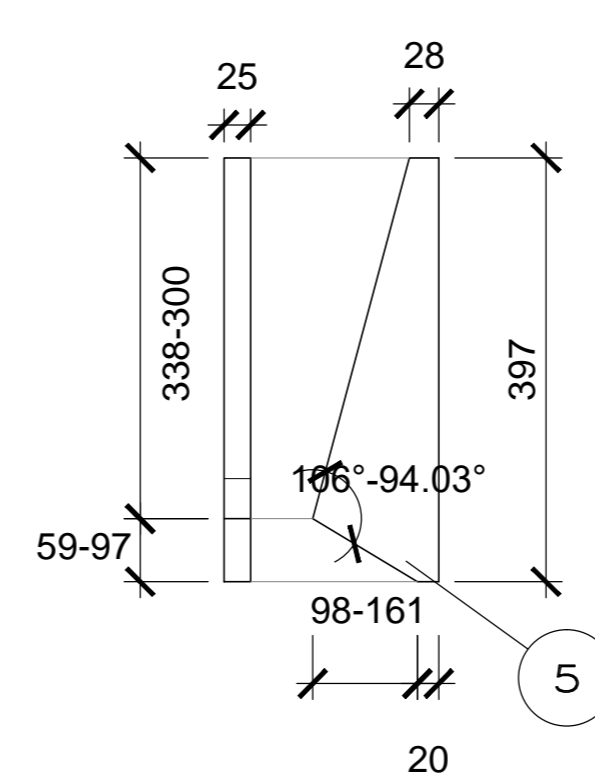


TABELLA MATERIALI

CALCESTRUZZO				Campi di Impiego
Classe di lavorabilità	Classe di resistenza minima C(fck/Rck)	Classe di esposizione ambientale (UNI EN 206)	Dmax inerti (mm)	
S4-S5	C25/30	XC2	25	- Pali di fondazione gettati in opera e cordoli provvisori
--	C12/15	X0	--	- Magrone di riempimento e livellamento

ACCIAIO		
ACCIAIO IN BARRE PER GETTI E RETI ELETTROSALDATE	B450C fyk ≥ 450Mpa ftk ≥ 540Mpa 1.15 ≤ fyk/fyk < 1.35 fyk= tensione caratteristica di snervamento ftk= tensione caratteristica di rottura	
ACCIAIO ARMONICO DI TIPO STABILIZZATO PER TRAVI E TRAVERSI	Trefoli Ø0,6" fptk 1860 MPa - fp(1)k 1670 MPa a trave	
ACCIAIO PER ARMATURA MICROPALI E PIATRE E TRAVI DI CONTRASTO	S275JR	

LE CARATTERISTICHE DEI MATERIALI INDICATE IN TABELLA SONO REQUISITI MINIMI VALIDI PER TUTTO IL PROGETTO E DEVONO CONSIDERARSI SUPERATE DALLE PRESCRIZIONI RIPORTATE SUGLI ELABORATI DELLE SINGOLE OPERE, OVE PIÙ RESTRITTIVE

PRESCRIZIONI

COPRIFERRO NETTO

- PALI DI FONDAZIONE E PER PARATE.....s=60 mm
- CORDOLO PROVVISORI.....s=40 mm

TABELLA MATERIALI TIRANTI	
ACCIAIO	Trefoli Ø0.6/10" fptk ≥ 1860 N/mm ² fp(1)k ≥ 1600 N/mm ²

MISCELE/MALTE:
Iniezione con baicca o malta cementizia con additivo tipo flowcable, come da specifica qualificazione sulla base delle prescrizioni del CSA e verificate dal progettista.
diametro Ø130
perforazione tiranti

COMMITTENTE:

DIREZIONE LAVORI:

APPALTATORE:

PROGETTAZIONE:

PROGETTO ESECUTIVO

LINEA FERROVIARIA NAPOLI - BARI, TRATTA NAPOLI-CANCELLO, IN VARIANTE TRA LE PK 0+000 E PK 15+585, INCLUSE LE OPERE ACCESSORIE, NELL'AMBITO DEGLI INTERVENTI DI CUI AL D.L. 133/2014, CONVERTITO IN LEGGE 164 / 2014

DISEGNO

VIADOTTI
VI01 - VIADOTTO DAL Km. 6+650 al Km. 8+490.66

Opere provvisoriali - Dettagli costruttivi

APPALTATORE	PROGETTAZIONE
DIRETTORE TECNICO Ing. M. PANISI	DIRETTORE DELLA PROGETTAZIONE Ing. A. CHECCHI

COMMESSA	LOTTO	FASE	ENTE TIPO DOC.	OPERA/DISCIPLINA	PROGR.	REV.	SCALA:
IF1M	00	E	ZZ BZ	V10100	001	A	varie

Rev.	Descrizione	Redatto	Data	Verificato	Data	Approvato	Data	Autorizzato Data
A	EMISSIONE	S. Checchi	14/06/18	Pini	15/06/18	D'Angelo	15/06/18	Coppa