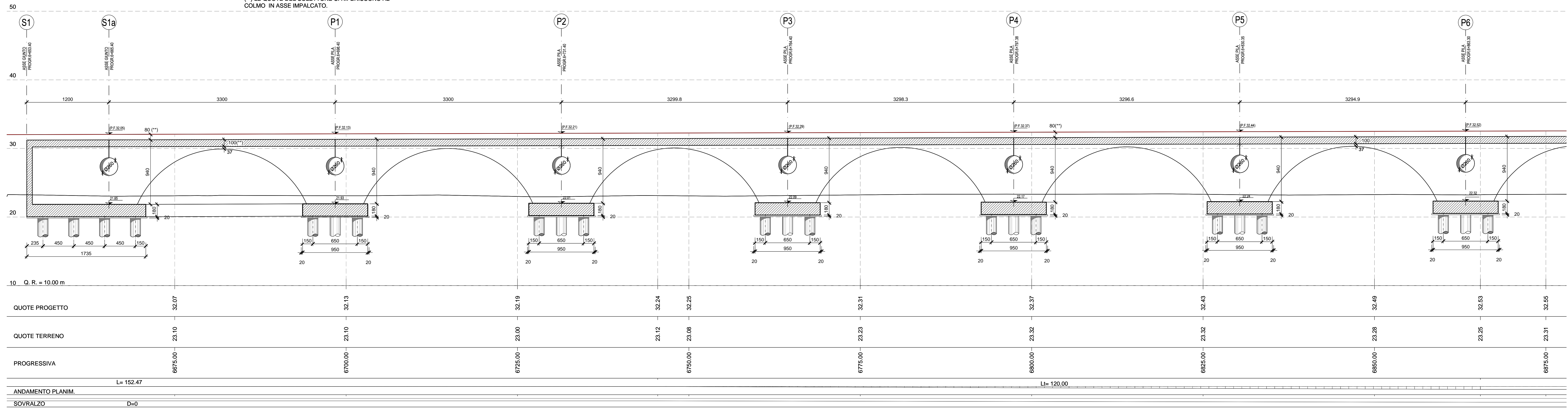
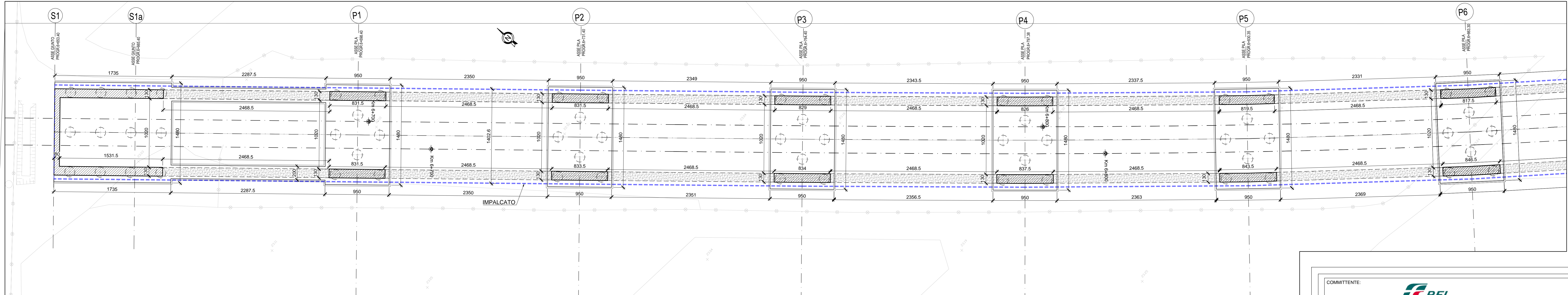


PROFILO LONGITUDINALE IN ASSE BINARIO PARI
Scala 1:200

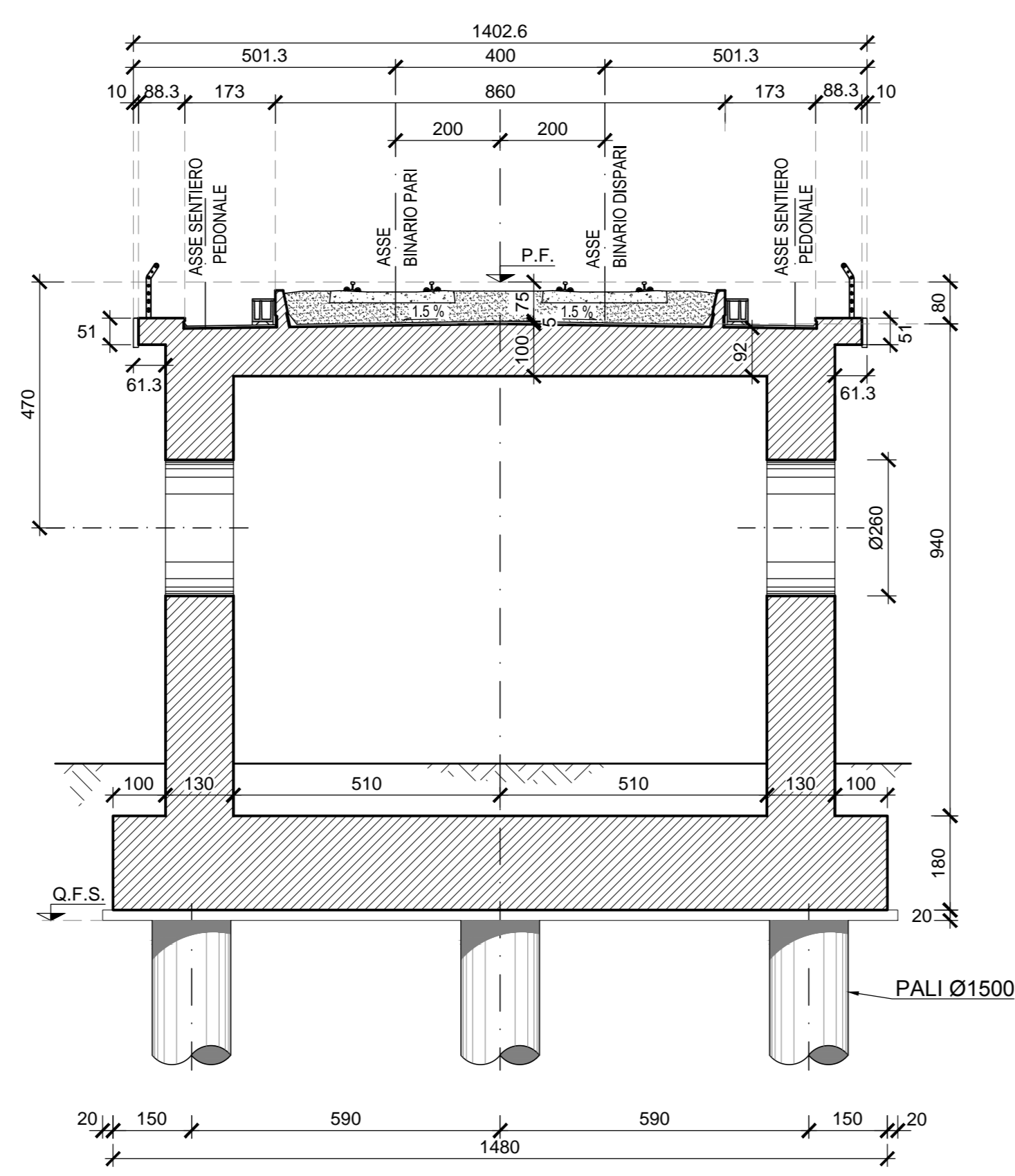
N.B.
LE QUOTE LONGITUDINALI SI RIFERISCONO ALLO SVILUPPO CURVILINEO IN ASSE BINARIO PARI.
(**) LE QUOTE DEL SOLETTONE SI RIFERISCONO AL COLMO IN ASSE IMPALCATO.



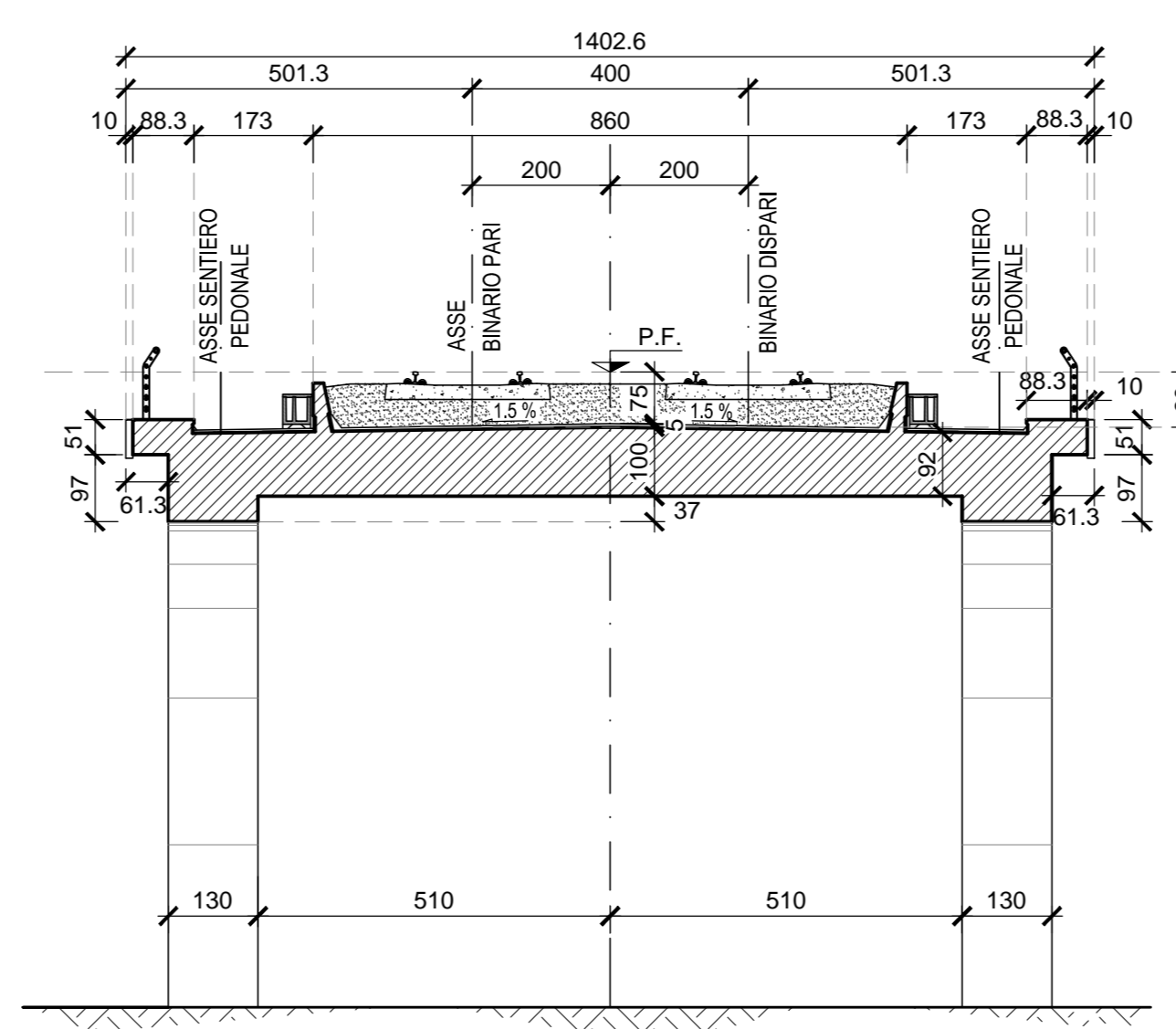
PIANTA
Scala 1:200



SEZIONE TIPO SU S1-P1-P2-P3-P4
Scala 1:100



SEZIONE TIPO IN MEZZERIA-CAMPATA
Scala 1:100



COMMITTENTE: **RFI** RETE FERROVIARIA ITALIANA GRUPPO FERROVIE DELLO STATO ITALIANE

DIREZIONE LAVORI: **ITALFERR** GRUPPO FERROVIE DELLO STATO ITALIANE

APPALTATORE: **salini impregilo** / **ASTALDI**

PROGETTAZIONE: **SYSTRA** / **SOTECNI** / **ROCKSOIL**

PROGETTO ESECUTIVO

LINEA FERROVIARIA NAPOLI - BARI, TRATTA NAPOLI-CANCELLO, IN VARIANTE TRA LE PK 0+000 E PK 15+585, INCLUSE LE OPERE ACCESSORIE, NELL'AMBITO DEGLI INTERVENTI DI CUI AL D.L. 133/2014, CONVERTITO IN LEGGE 164 / 2014

DISEGNO
VI - VIADOTTI
VI01 - VIADOTTO DAL km. 6+650 AL km. 8+490.66
VIADOTTO AD ARCHI
PIANTA, PROFILO E SEZIONI DELL' OPERA - TAV.1

APPALTATORE	PROGETTAZIONE
DIRETTORE TECNICO Ing. M. PANISI	DIRETTORE DELLA PROGETTAZIONE Ing. A. CHECCHI

Rev.	Descrizione	Redatto	Data	Verificato	Data	Approvato	Data	Autorizzato	Data
A	EMMISSIONE	D. FLACCIO	14/05/18	MARTURCELLI	15/05/18	D'ANGELO	15/05/18	MARTURCELLI	15/05/18

COMMESSA LOTTO FASE ENTE TIPO DOC. OPERA/DISCIPLINA PROG. REV. SCALA:
IF1M 00 E ZZ AZ VI010100 006 A 1:200 - 1:100

File: IF1M.0.0.E.ZZ.AZ.VI01.01.0.006-A.DWG n. Elab.: