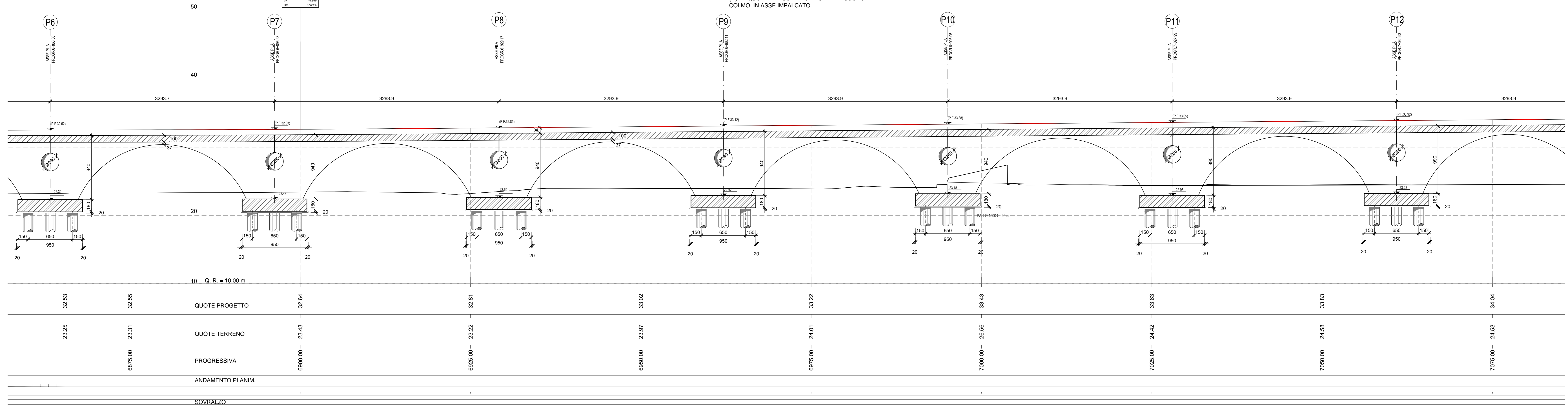


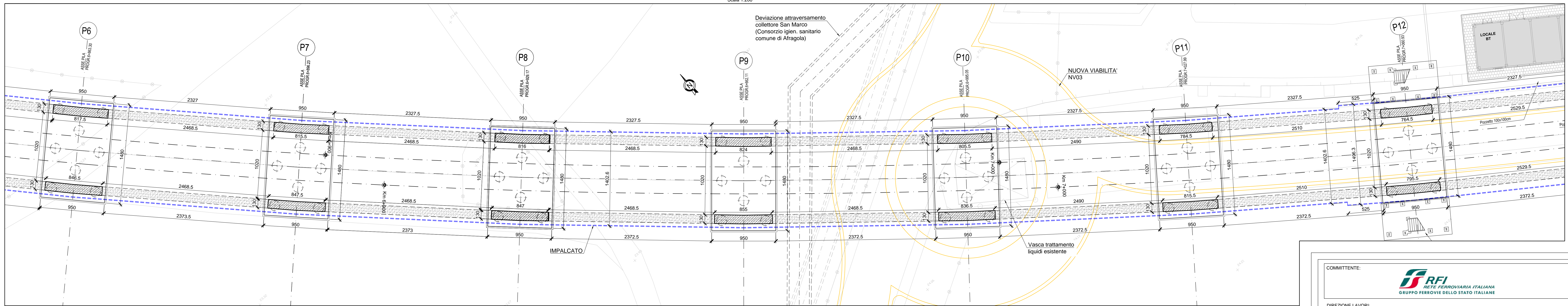
CH	Y 12
DATUM	699.993
	32.611
R	400.000
T	30.000
F	0.033
L	6.800
SC	0.572%

**PROFILO LONGITUDINALE IN ASSE BINARIO PARI**  
Scala 1:200

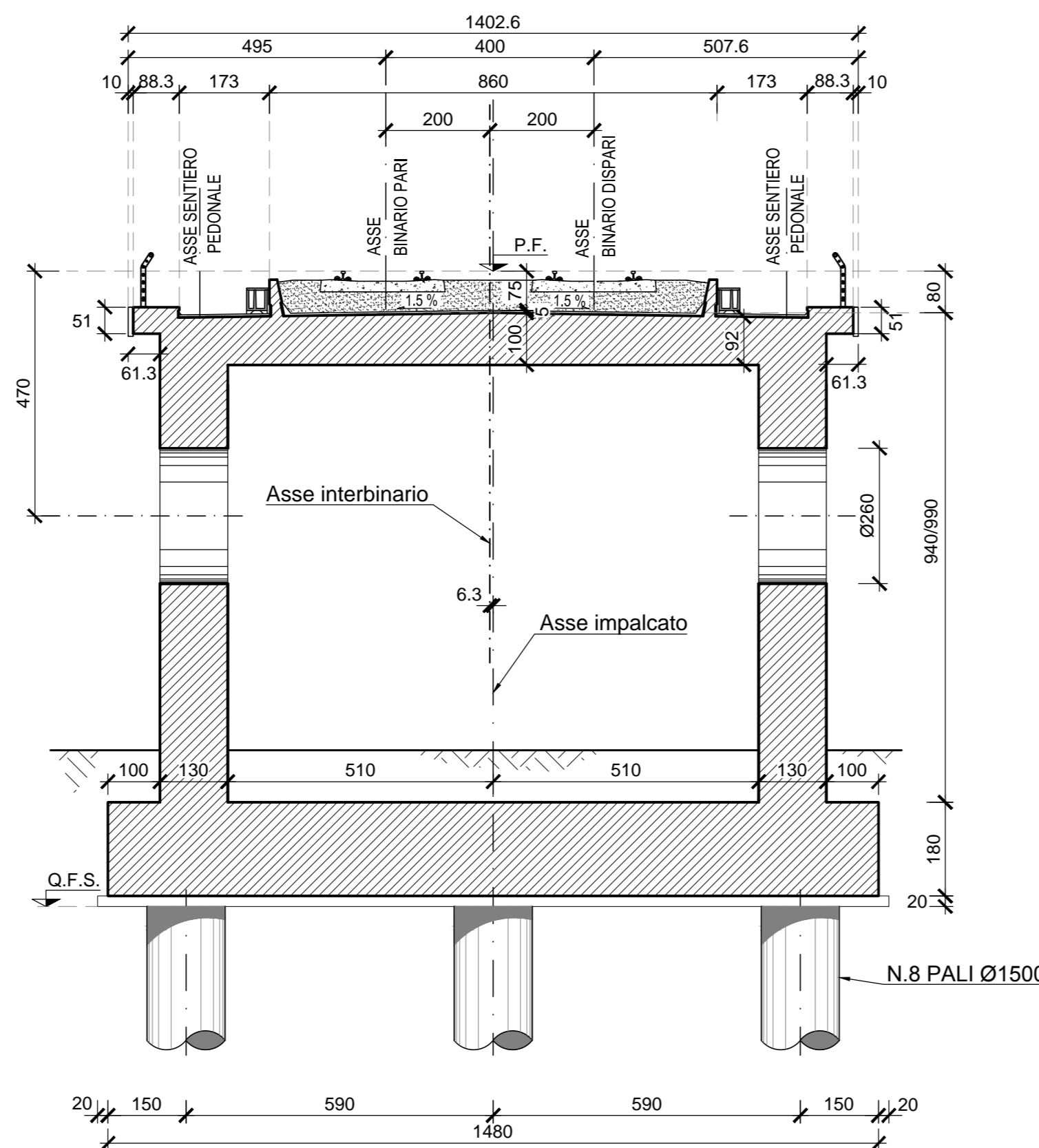
N.B.  
LE QUOTE LONGITUDINALI SI RIFERISCONO ALLO SVILUPPO CURVILINEO IN ASSE BINARIO PARI.  
(\*\*) LE QUOTE DEL SOLETTONE SI RIFERISCONO AL COLMO IN ASSE IMPALCATO.



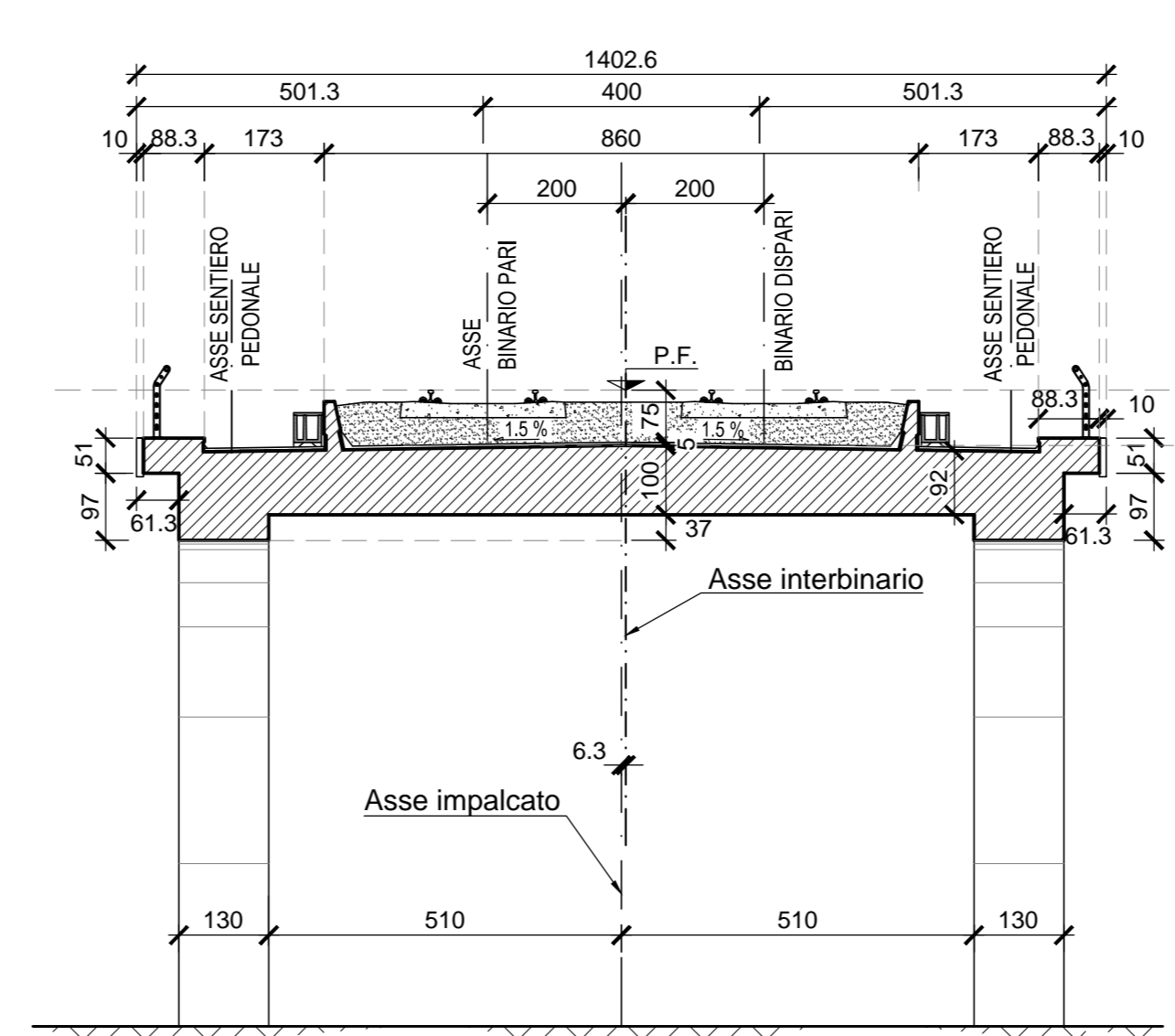
**PIANTA**  
Scala 1:200



**SEZIONE TIPO DA PILA P5 A PILA P11**  
Scala 1:100



**SEZIONE TIPO IN MEZZERIA-CAMPATA**  
Scala 1:100



COMMITTENTE: **RFI** RETE FERROVIARIA ITALIANA GRUPPO FERROVIE DELLO STATO ITALIANE

DIREZIONE LAVORI: **ITALFERR** GRUPPO FERROVIE DELLO STATO ITALIANE

APPALTATORE: **salini impregilo** MANDATARIA: **ASTALDI**

PROGETTAZIONE: **SYSTRA** MANDATARIA: **SOTECNI** **ROCKSOIL**

**PROGETTO ESECUTIVO**

**LINEA FERROVIARIA NAPOLI - BARI, TRATTA NAPOLI-CANCELLO, IN VARIANTE TRA LE PK 0+000 E PK 15+585, INCLUSE LE OPERE ACCESSORIE, NELL'AMBITO DEGLI INTERVENTI DI CUI AL D.L. 133/2014, CONVERTITO IN LEGGE 164 / 2014**

DISEGNO  
VI - VIADOTTI  
VI01 - VIADOTTO DAL km. 6+650 AL km. 8+490.66  
VIADOTTO AD ARCHI  
PIANTA, PROFILO E SEZIONI DELL' OPERA - Tav.2

APPALTATORE DIRETTORE TECNICO Ing. M. PANISI	PROGETTAZIONE DIRETTORE DELLA PROGETTAZIONE Ing. A. CHECCHI
--	---

COMMESSA	LOTTO	FASE	ENTE	TIPO DOC.	OPERA/DISCIPLINA	PROGR.	REV.	SCALA:
IF1M	00	E	ZZ	AZ	VI010100	007	A	1:200 - 1:100

Rev.	Descrizione	Redatto	Data	Verificato	Data	Approvato	Data	Autorizzato	Data
A	EMISSIONE	D. PLACCO	14/05/18	MARTURCELLI	15/05/18	D'ANGELO	15/05/18	MARTURCELLI	