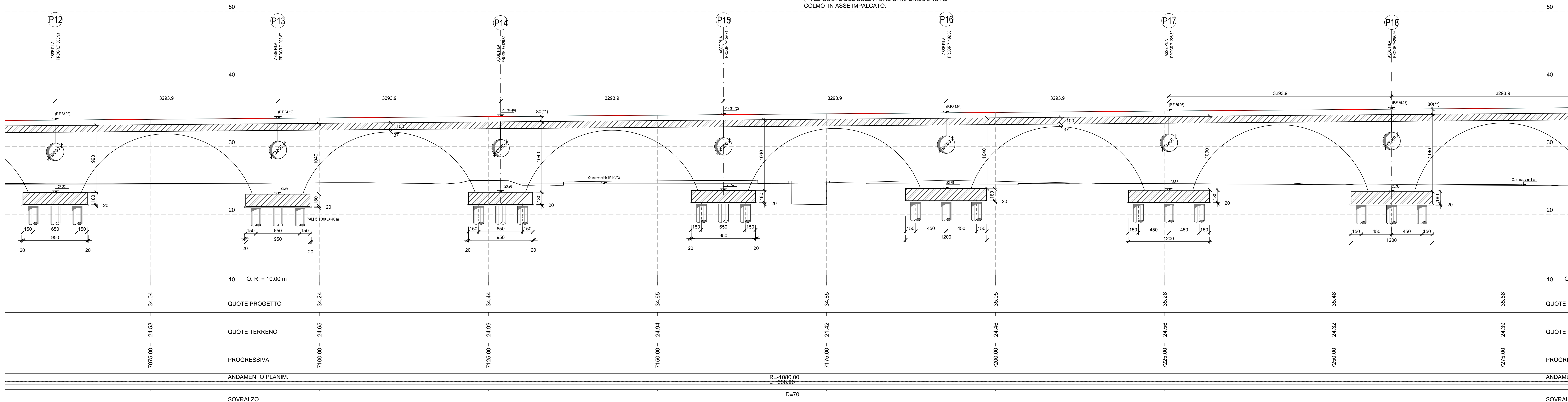


PROFILO LONGITUDINALE IN ASSE BINARIO PARI

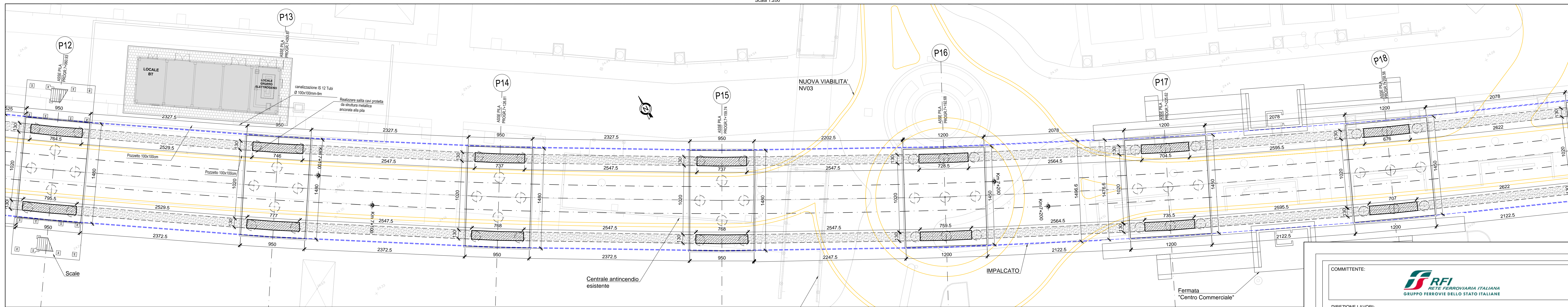
Scala 1:200

N.B.
LE QUOTE LONGITUDINALI SI RIFERISCONO ALLO SVILUPPO CURVILINEO IN ASSE BINARIO PARI.
(**) LE QUOTE DEL SOLETTONE SI RIFERISCONO AL COLMO IN ASSE IMPALCATO.



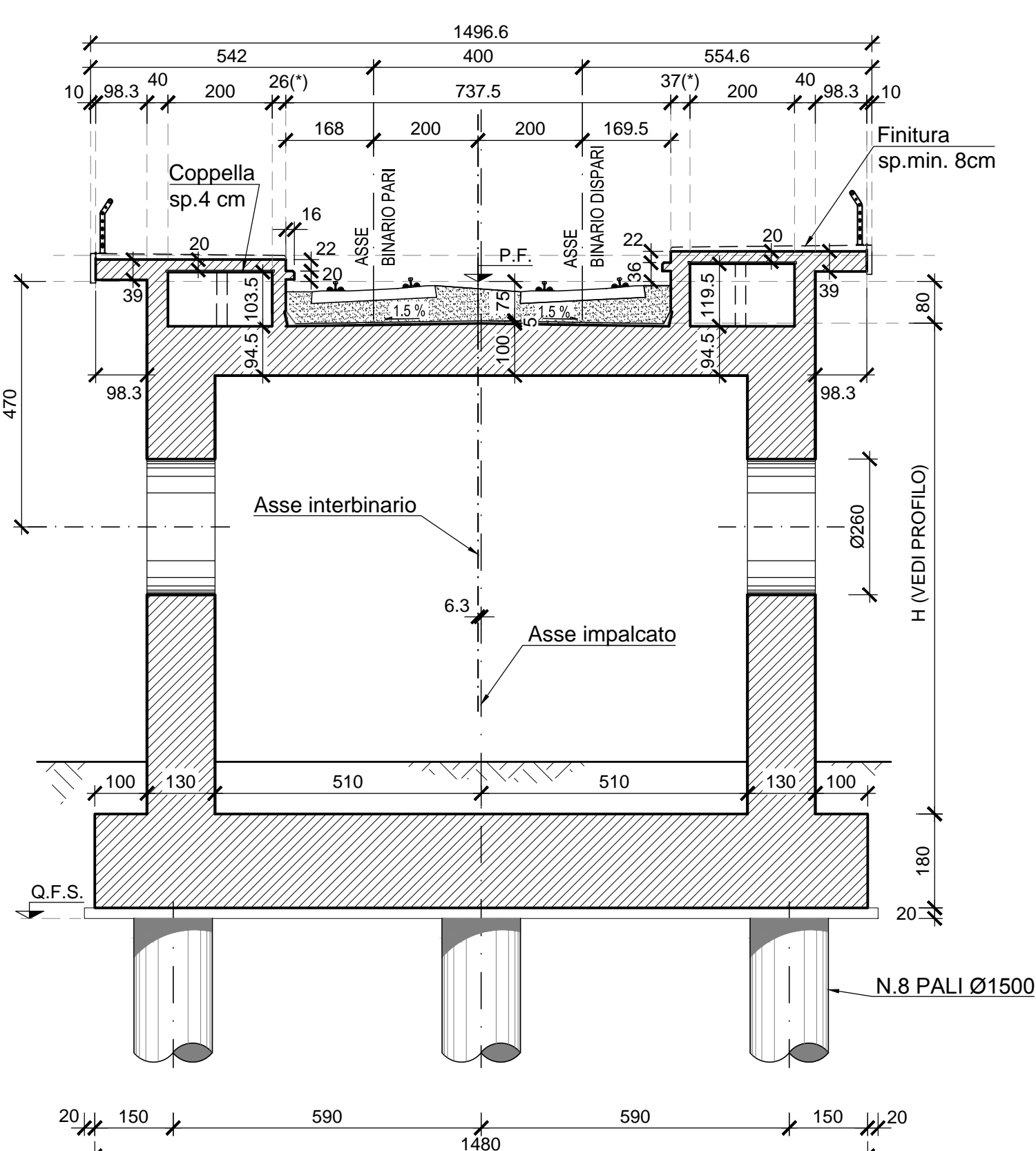
PIANTA

Scala 1:200



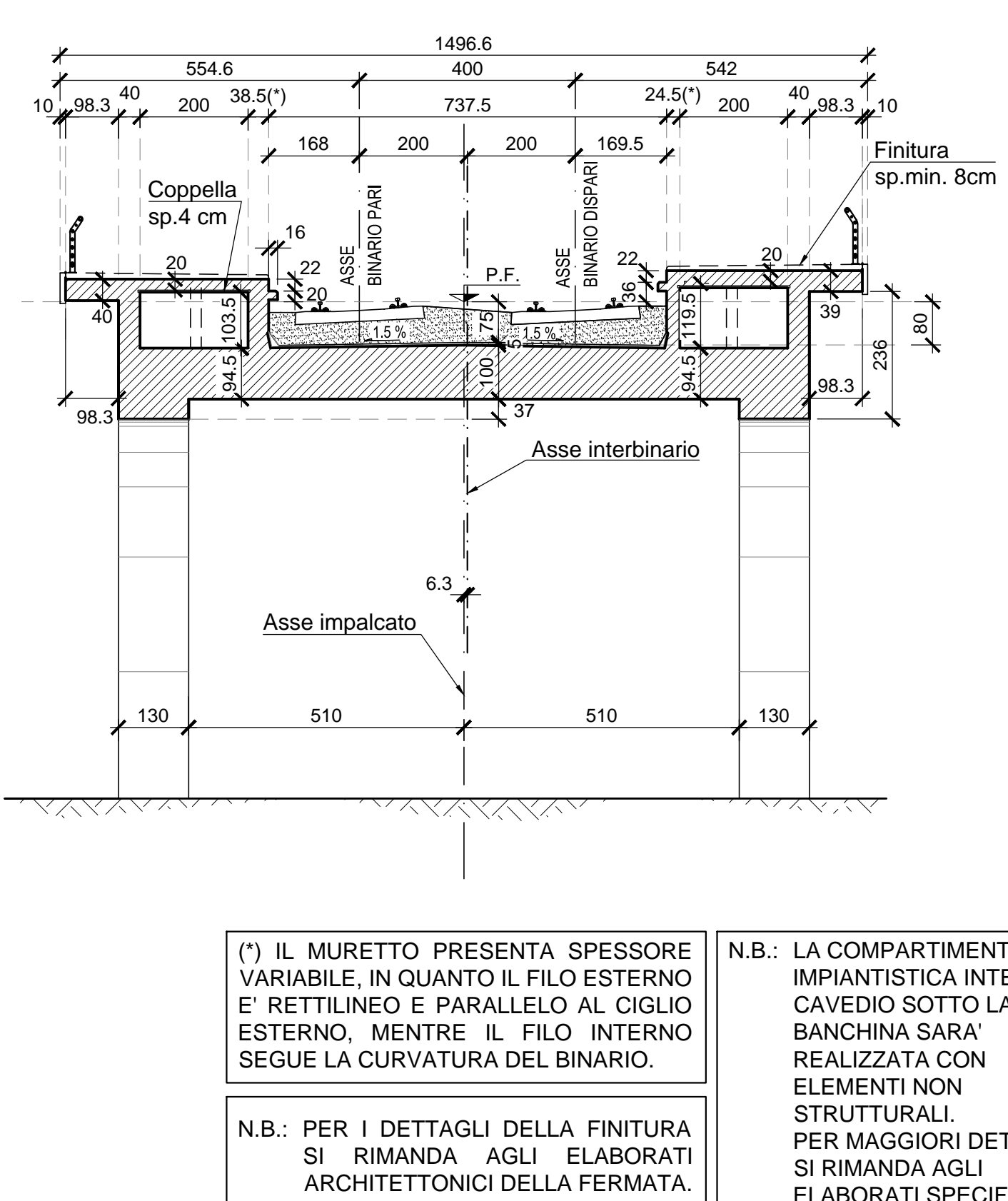
SEZIONE TIPO DA P12 A P15

Scala 1:100



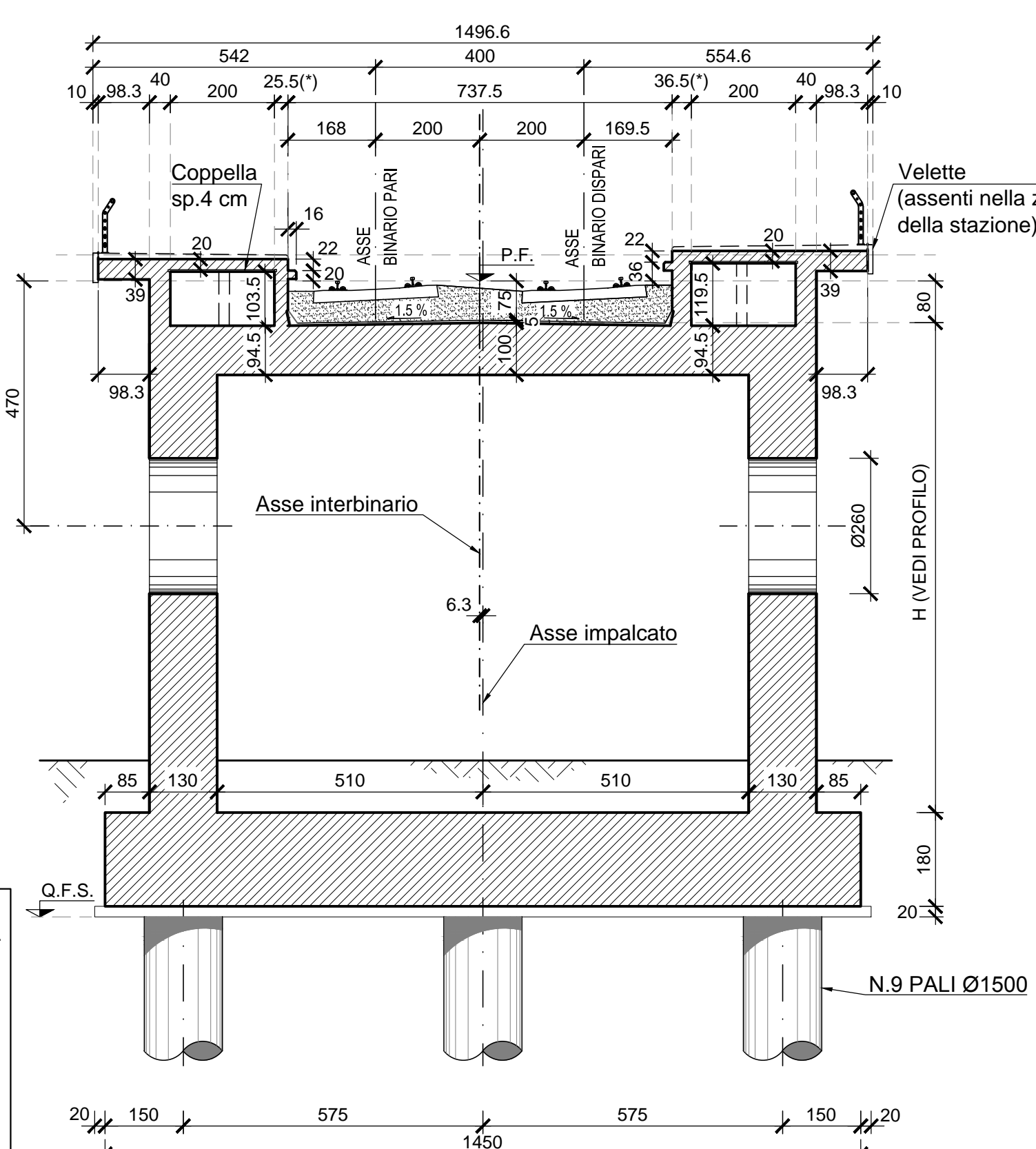
SEZIONE TIPO IN MEZZERIA-CAMPATA

Scala 1:100



SEZIONE TIPO DA P16 A P21

Scala 1:100



(*) IL MURETTO PRESENTA SPESORE VARIABILE, IN QUANTO IL FILO ESTERNO E' RETTILINEO E PARALLELO AL CICLO ESTERNO, MENTRE IL FILO INTERNO SEGUE LA CURVATURA DEL BINARIO.

N.B.: LA COMPARTIMENTAZIONE IMPIANTISTICA INTERNA AL CAVEDIO SOTTO LA BANCHINA SARA' REALIZZATA CON ELEMENTI NON STRUTTURALI. PER MAGGIORI DETTAGLI SI RIMANDA AGLI ELABORATI SPECIFICI.

N.B.: PER I DETTAGLI DELLA FINITURA SI RIMANDA AGLI ELABORATI ARCHITETTONICI DELLA FERMATA.

COMMITTENTE: **RFI** RETE FERROVIARIA ITALIANA GRUPPO FERROVIE DELLO STATO ITALIANO

DIREZIONE LAVORI: **ITALFERR** GRUPPO FERROVIE DELLO STATO ITALIANO

APPALTATORE: **salini impregilo** **ASTALDI**

PROGETTAZIONE: **SYSTRA** **SOTECNI** **ROCKSOIL**

PROGETTO ESECUTIVO
LINEA FERROVIARIA NAPOLI - BARI, TRATTA NAPOLI-CANCELLO, IN VARIANTE TRA LE PK 0+000 E PK 15+585, INCLUSE LE OPERE ACCESSORIE, NELL'AMBITO DEGLI INTERVENTI DI CUI AL D.L. 133/2014, CONVERTITO IN LEGGE 164 / 2014

VIADOTTI
VI01 - VIADOTTO DAL km. 6+650 AL km. 8+490.66
VIADOTTO AD ARCHI
PIANTA, PROFILO E SEZIONI DELL'OPERA - Tav.3

APPALTATORE	PROGETTAZIONE
DIRETTORE TECNICO Ing. M. PANISI	DIRETTORE DELLA PROGETTAZIONE Ing. A. CHECCHI

Rev.	Descrizione	Redatto	Data	Verificato	Data	Approvato	Data	Autorizzato	Data
A	EMESIONE	D. PIACCO	14/09/19	MARTURCELLI	15/09/19	D'ANGELO	15/09/19	MARTURCELLI	15/09/19

SCALA: 1:200 - 1:100

File: F:\1\0.0.E.ZZ.AZ.V1.01.0.0.008-A.DWG