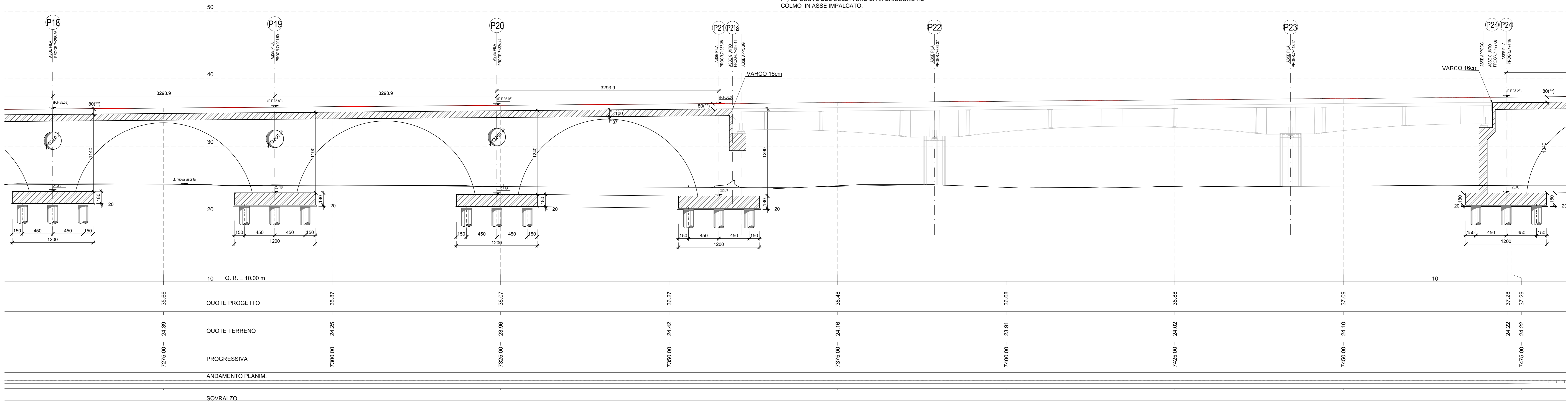
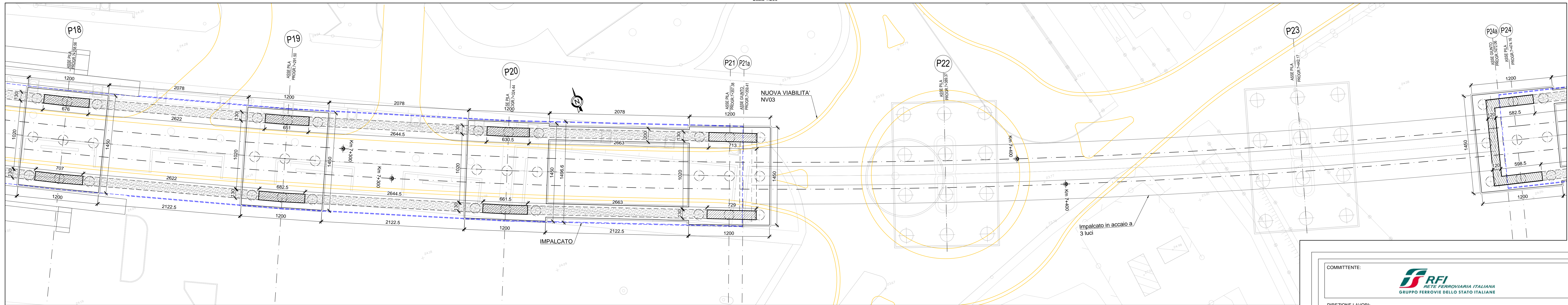


PROFILO LONGITUDINALE IN ASSE BINARIO PARI
Scala 1:200

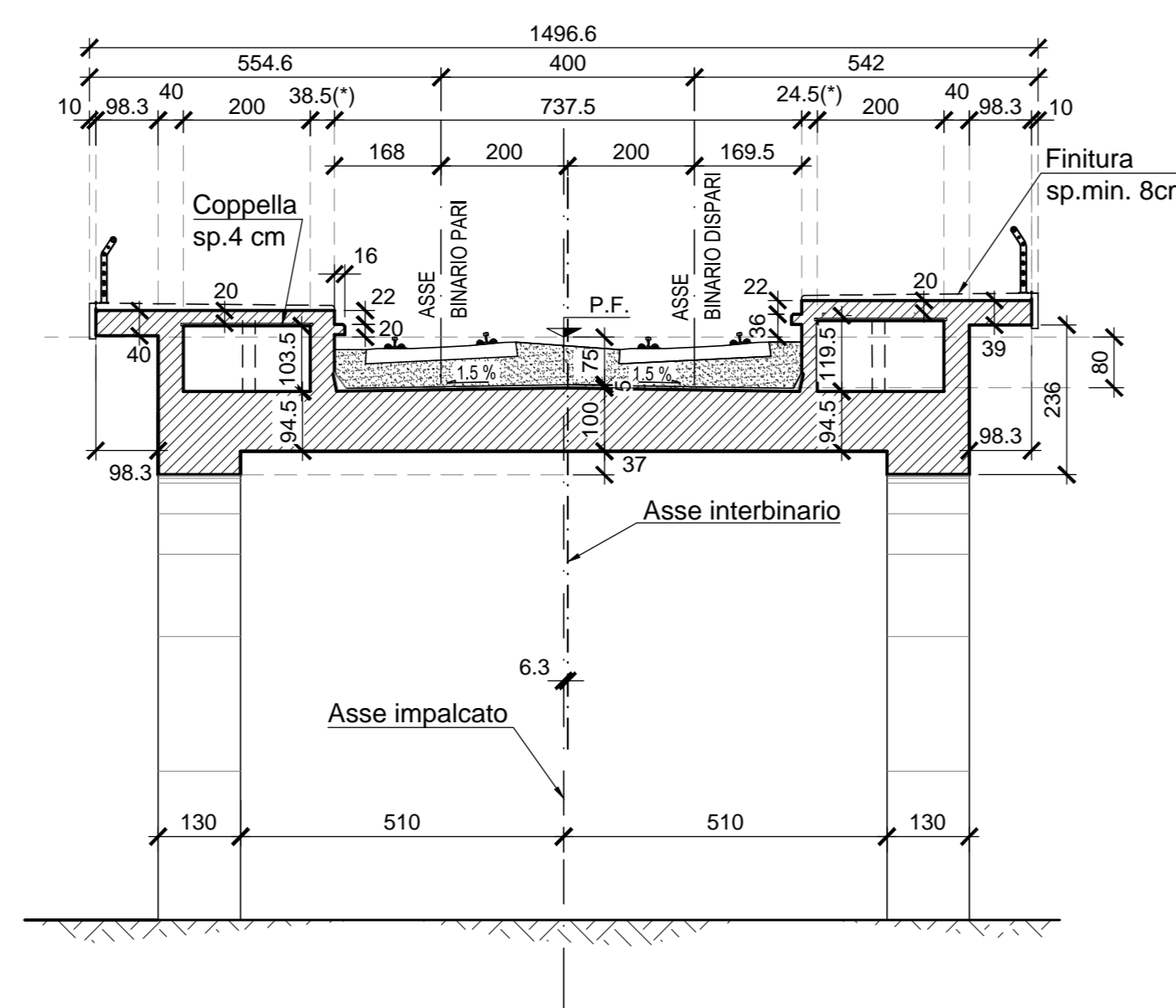
N.B.
LE QUOTE LONGITUDINALI SI RIFERISCONO ALLO SVILUPPO CURVILINEO IN ASSE BINARIO PARI.
(*) LE QUOTE DEL SOFFITTO SI RIFERISCONO AL COLMO IN ASSE IMPALCATO.



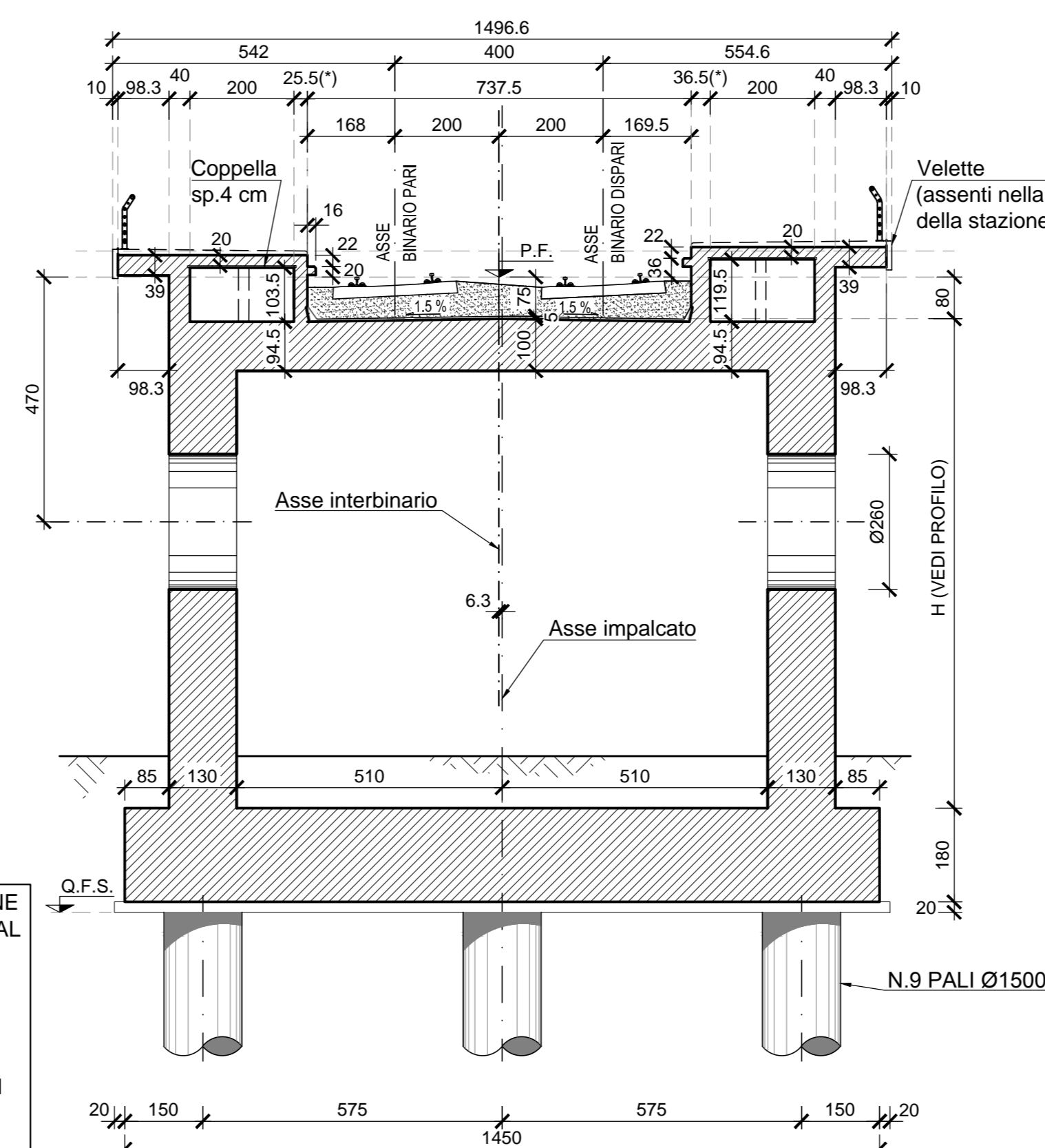
PIANTA
Scala 1:200



SEZIONE TIPO IN MEZZERIA-CAMPATA
Scala 1:100



SEZIONE TIPO DA P16 A P21
Scala 1:100



(*) IL MURETTO PRESENTA SPESSORE VARIABILE, IN QUANTO IL FILO ESTERNO È RETTILINEO E PARALLELO AL CIGLIO ESTERNO, MENTRE IL FILO INTERNO SEGUE LA CURVATURA DEL BINARIO.
N.B.: PER I DETTAGGI DELLA FINITURA SI RIMANDA AGLI ELABORATI ARCHITETTONICI DELLA FERMATA.

N.B.: LA COMPARTIMENTAZIONE IMPIANTISTICA INTERNA AL CAVEDIO SOTTO LA BANCHINA SARÀ REALIZZATA CON ELEMENTI NON STRUTTURALI.
PER MAGGIORI DETTAGGI SI RIMANDA AGLI ELABORATI SPECIFICI.

COMMITTENTE: **RFI** RETE FERROVIARIA ITALIANA GRUPPO FERROVIE DELLO STATO ITALIANO

DIREZIONE LAVORI: **ITALFERR** GRUPPO FERROVIE DELLO STATO ITALIANO

APPALTATORE: **salini impregilo** MANDATARIA: **ASTALDI**

PROGETTAZIONE: **SYSTRA** MANDATARIA: **SOTECNI** **ROCKSOIL**

PROGETTO ESECUTIVO

LINEA FERROVIARIA NAPOLI - BARI, TRATTA NAPOLI-CANCELLO, IN VARIANTE TRA LE PK 0+000 E PK 15+585, INCLUSE LE OPERE ACCESSORIE, NELL'AMBITO DEGLI INTERVENTI DI CUI AL D.L. 133/2014, CONVERTITO IN LEGGE 164 / 2014

DISEGNO

VI - VIADOTTI
VI01 - VIADOTTO DAL km. 6+650 AL km. 8+490.66
VIADOTTO AD ARCHI
PIANTA, PROFILO E SEZIONI DELL' OPERA - TAV.4

APPALTATORE	PROGETTAZIONE
DIRETTORE DELLA PROGETTAZIONE Ing. M. PANISI	DIRETTORE DELLA PROGETTAZIONE Ing. A. CHECCHI

COMMESSA	LOTTO	FASE	ENTE TIPO DOC.	OPERA/DISCIPLINA	PROGR.	REV.	SCALA:
IF1M	00	E	ZZ	AZ	V10100	009	A

Rev.	Descrizione	Redatto	Data	Verificato	Data	Approvato	Data	Autorizzato	Data
A	EMMISSIONE								

File: IF1M.0.0.E.ZZ.VI.01.0.0.009-A.DWG