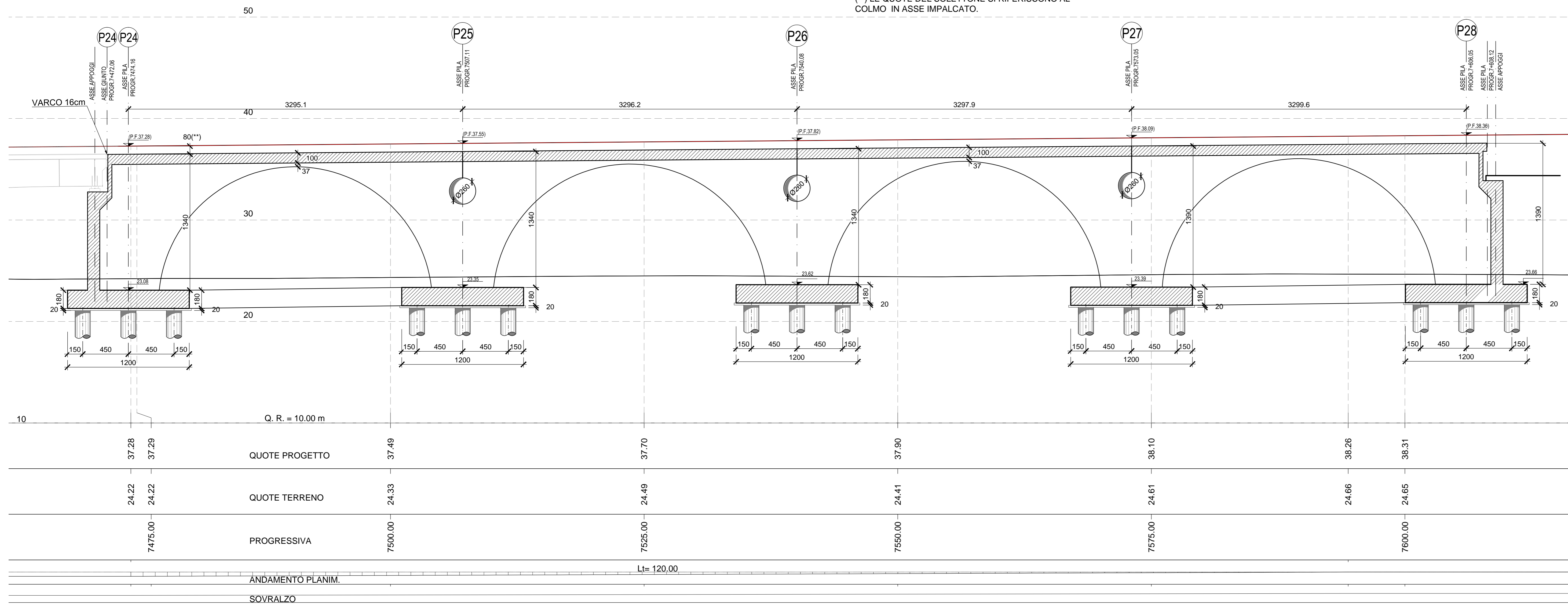
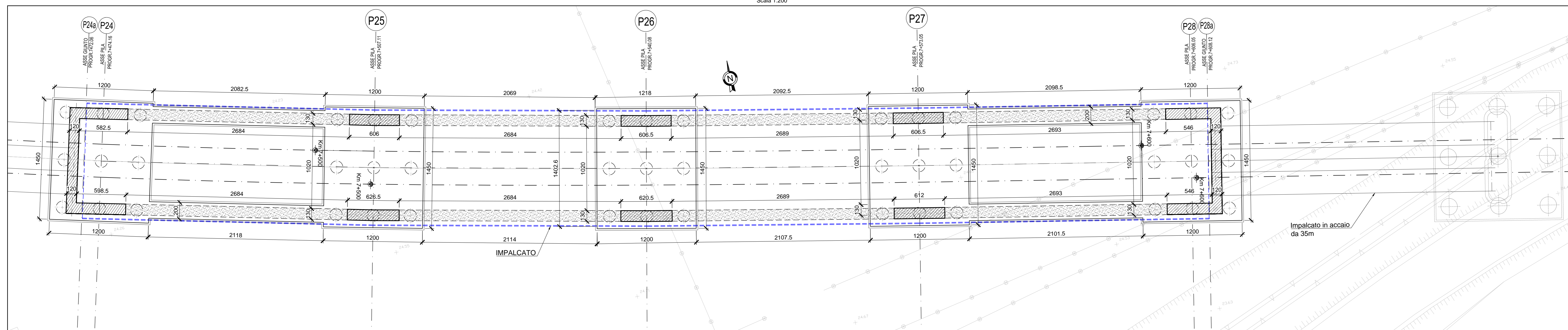


PROFILO LONGITUDINALE IN ASSE BINARIO PARI
Scala 1:200

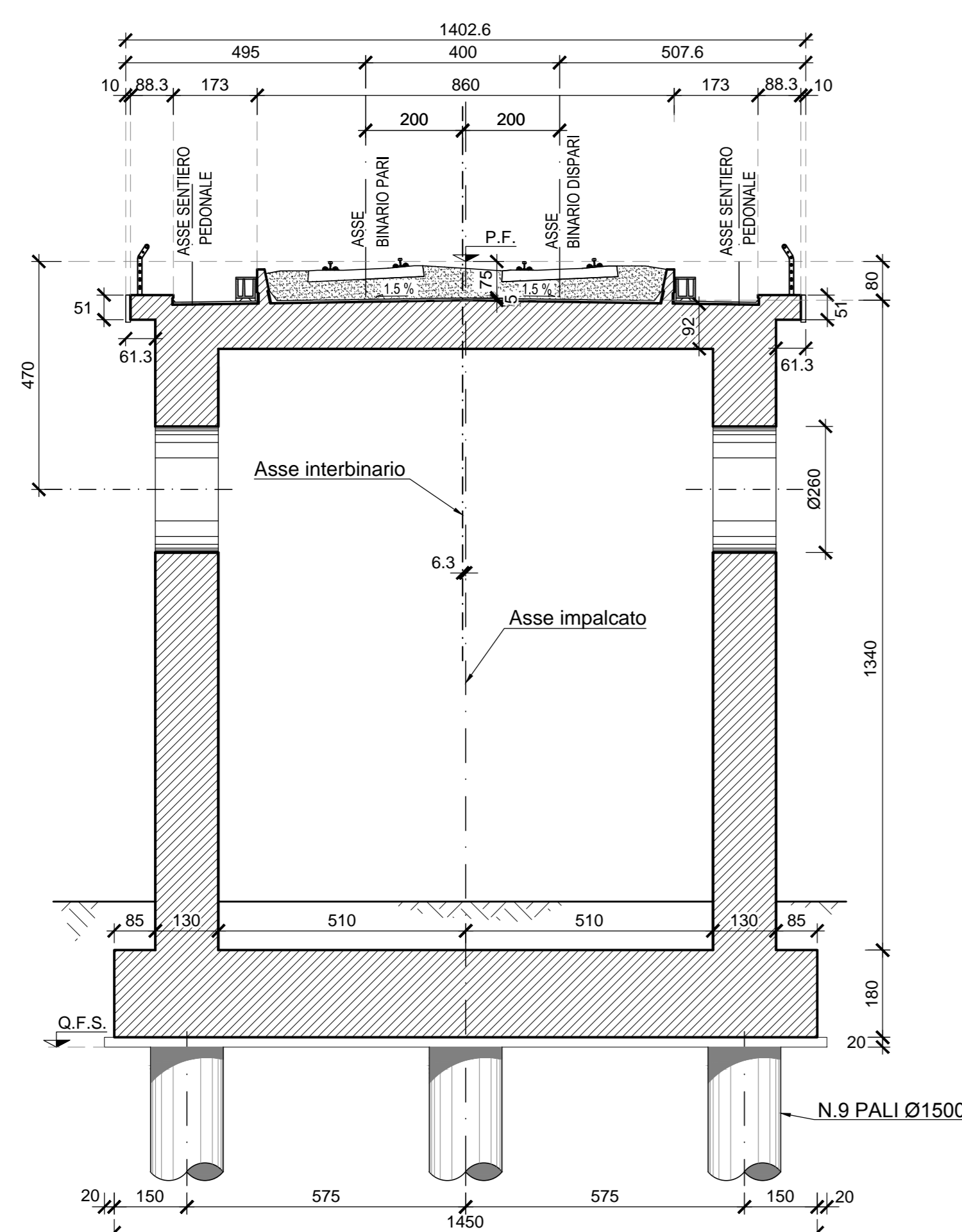
N.B.
LE QUOTE LONGITUDINALI SI RIFERISCONO ALLO SVILUPPO CURVILINEO IN ASSE BINARIO PARI.
(**) LE QUOTE DEL SOLETTONE SI RIFERISCONO AL COLMO IN ASSE IMPALCATO.



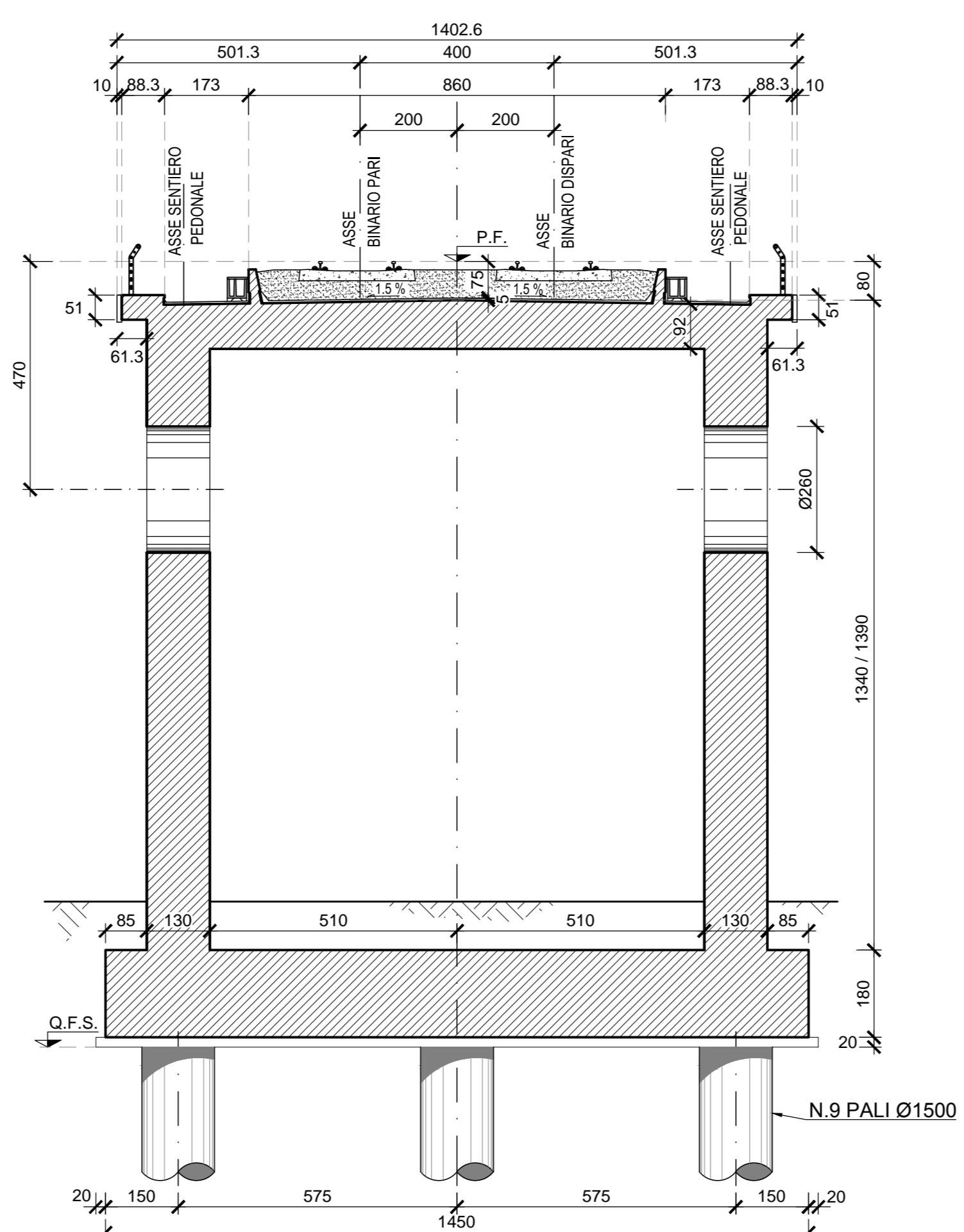
PIANTA
Scala 1:200



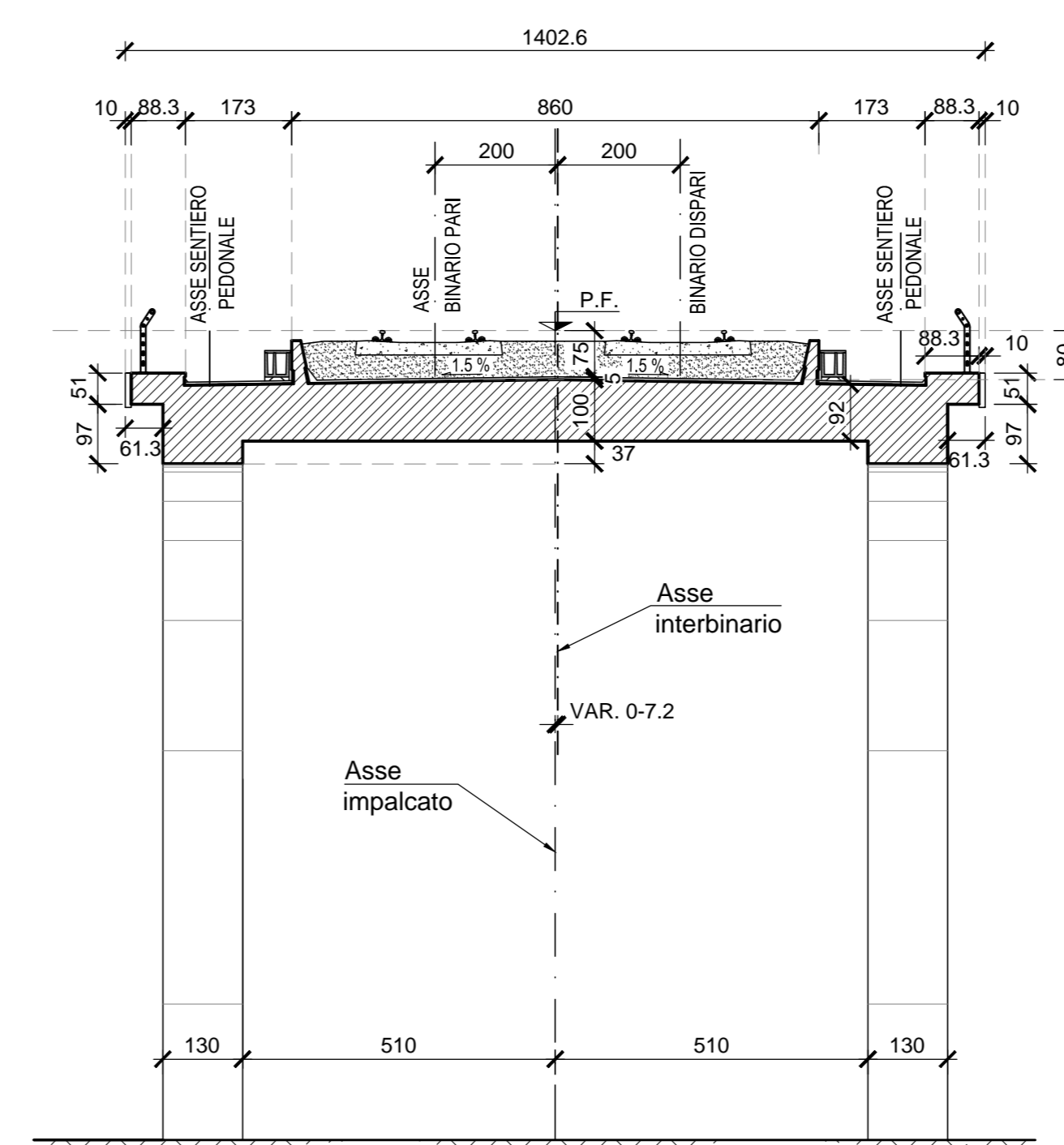
SEZIONE SU PILA P24
Scala 1:100



SEZIONE TIPO DA PILA P25 A PILA P28
Scala 1:100



SEZIONE TIPO IN MEZZERIA-CAMPATA
Scala 1:100



COMMITTENTE: **RFI** RETE FERROVIARIA ITALIANA
GRUPPO FERROVIE DELLO STATO ITALIANO

DIREZIONE LAVORI: **ITALFERR**
GRUPPO FERROVIE DELLO STATO ITALIANO

APPALTATORE: **salini impregilo** / **ASTALDI**

PROGETTAZIONE: **SYSTRA** / **SOTECNI** / **ROCKSOIL**

PROGETTO ESECUTIVO

LINEA FERROVIARIA NAPOLI - BARI, TRATTA NAPOLI-CANCELLO, IN VARIANTE TRA LE PK 0+000 E PK 15+585, INCLUSE LE OPERE ACCESSORIE, NELL'AMBITO DEGLI INTERVENTI DI CUI AL D.L. 133/2014, CONVERTITO IN LEGGE 164 / 2014

DISEGNO

VI - VIADOTTI
VI01 - VIADOTTO DAL km. 6+650 AL km. 8+490.66
VIADOTTO AD ARCHI
PIANTA, PROFILO E SEZIONI DELL' OPERA - TAV.5

APPALTATORE	PROGETTAZIONE
DIRETTORE TECNICO Ing. M. PANISI	DIRETTORE DELLA PROGETTAZIONE Ing. A. CHECCHI

COMMESSA	LOTTO	FASE	ENTE TIPO DOC.	OPERA/DISCIPLINA	PROGR.	REV.	SCALA:
IF1M	00	E	ZZ	AZ	VI010100	010	A

Rev.	Descrizione	Redatto	Data	Verificato	Data	Approvato	Data	Autorizzato	Data
A	EMMISSIONE		14/09/18	MARTUSCELLI	14/09/18	D'ANGELO	14/09/18	MARTUSCELLI	

File: IF1M.0.0.E.ZZ.AZ.VI.01.0.010-A.DWG