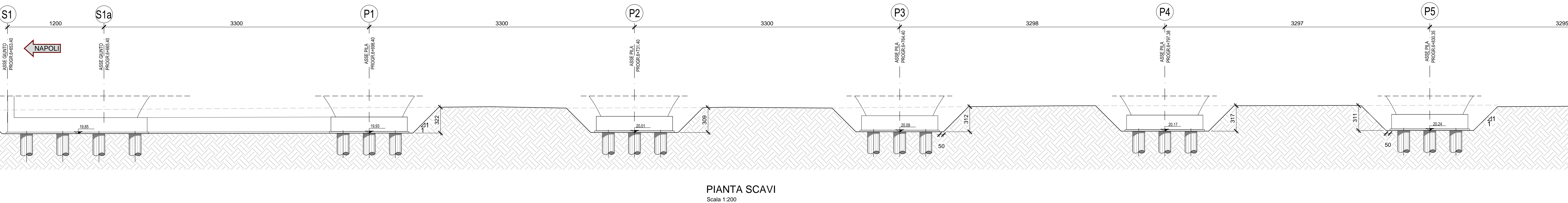
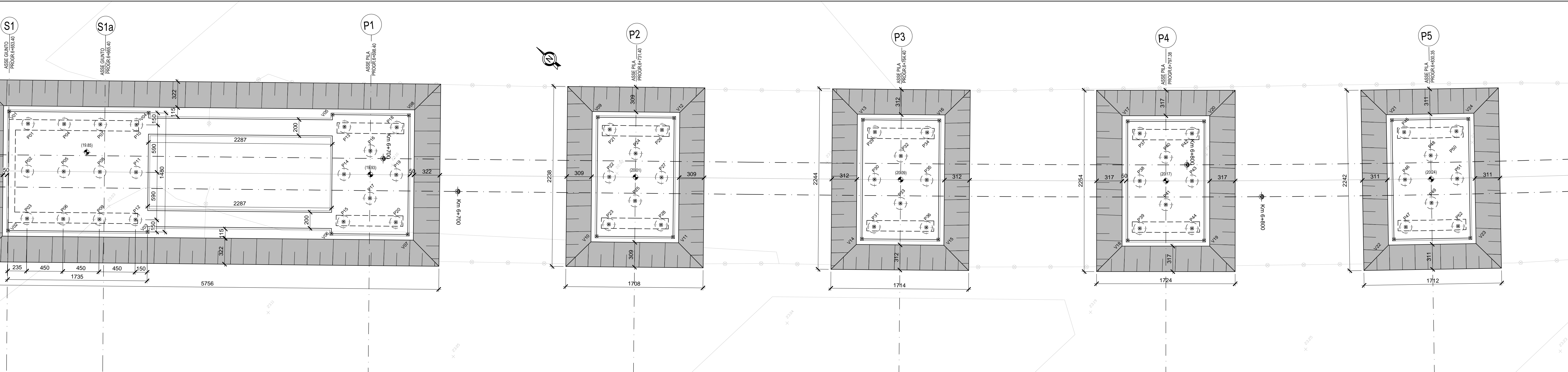


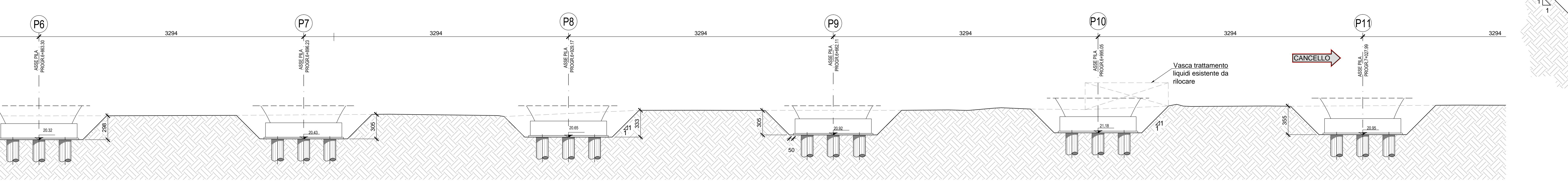
SEZIONE LONGITUDINALE SCAVI (QUOTE LONGITUDINALI IN ASSE BINARIO PARI)
Scala 1:200



PIANTA SCAVI
Scala 1:200



SEZIONE LONGITUDINALE SCAVI (QUOTE LONGITUDINALI IN ASSE BINARIO PARI)
Scala 1:200



PIANTA SCAVI
Scala 1:200

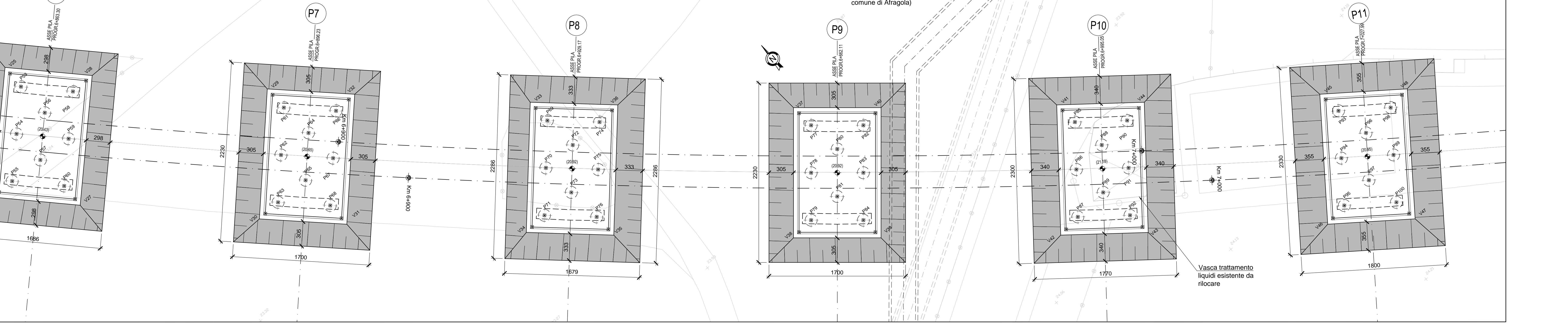
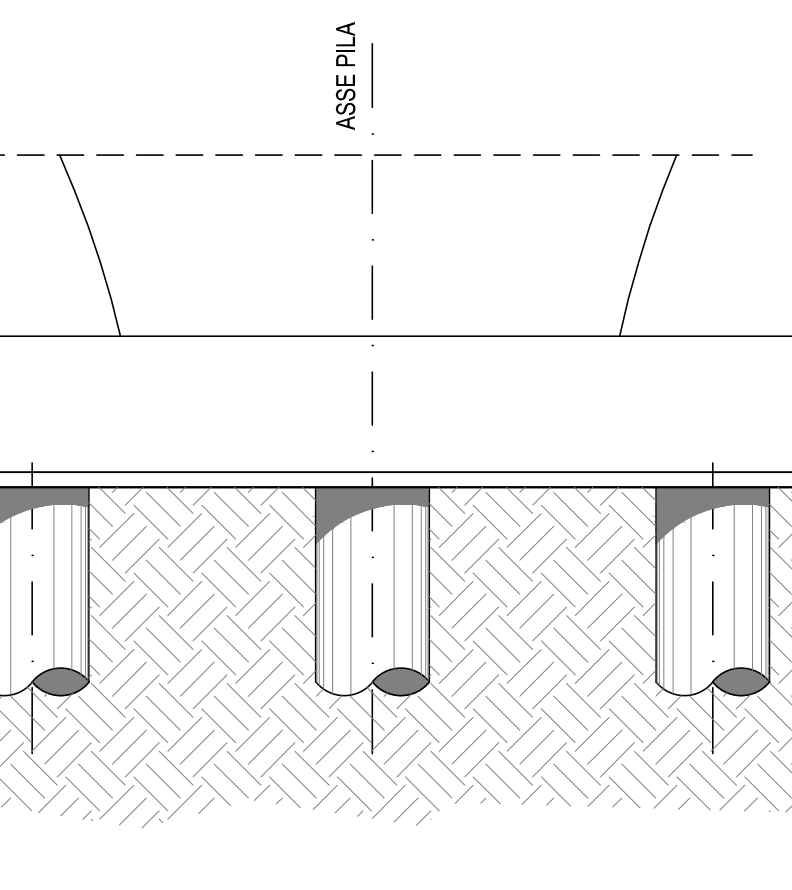


TABELLA PILE E FONDAZIONI

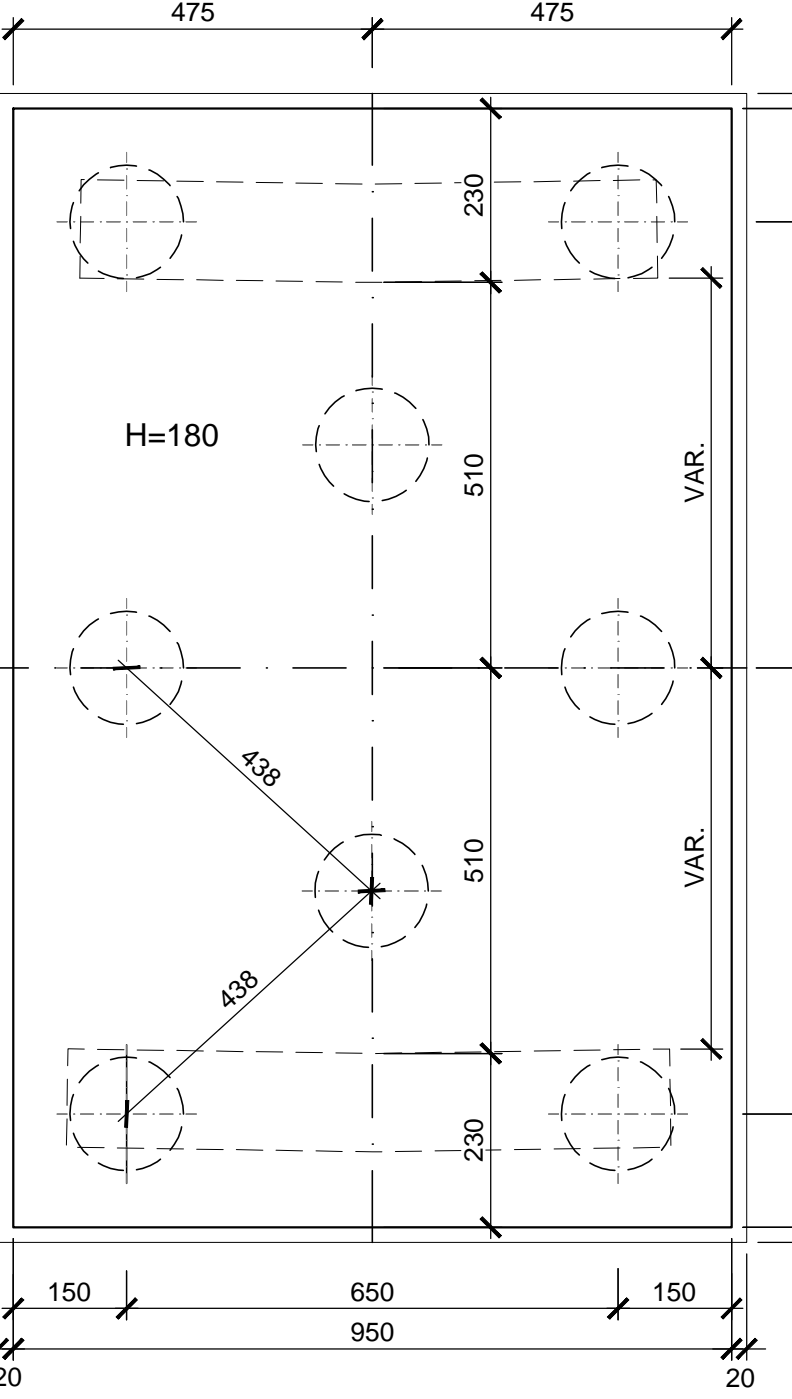
PILA	H SETTO (m)	N. PALI Ø1500	L pali (m)
S1	9,40	12	40
P1	9,40	8	37
P2	9,40	8	37
P3	9,40	8	40
P4	9,40	8	40
P5	9,40	8	38,5
P6	9,40	8	40
P7	9,40	8	40
P8	9,40	8	42
P9	9,40	8	40
P10	9,40	8	40
P11	9,90	8	40
P12	9,90	8	43
P13	10,40	8	43
P14	10,40	8	43
P15	10,40	8	42
P16	10,40	9	35
P17	10,90	9	35
P18	11,40	9	35
P19	11,90	9	37
P20	12,40	9	38,5
P21	12,90	9	38,5
P22	13,40	9	38,5
P23	13,40	9	37
P24	13,90	9	37
P25	13,90	9	38,5
P26	13,90	9	37
P27	13,90	9	37
P28	13,90	9	38,5

SEZIONE TIPO SCAVO
Scala 1:100



N.B.: AL FINE DI EVITARE PROBLEMI DI IRREGOLARITA' SULLA PAVIMENTAZIONE STRADALE, I VOLUMI DI SCAVO NELL'IMPRONTA DELLA FUTURA VIABILITA' NON ANDRANNO REMPITI CON MISTO CEMENTATO FINO A QUOTA ESTRADOSSO FONDAZIONE.

PLINTO TIPO 8 PALI
Scala 1:100



COORDINATE PALI			COORDINATE PLINTI		
PUNTO	X (m)	Y (m)	PUNTO	X (m)	Y (m)
P01	11771.2488	31896.2560	V01	11781.2374	31802.9289
P02	11772.8280	31892.3584	V02	11773.4478	31893.1259
P03	11778.6497	31896.8009	V03	11781.6375	31880.1256
P04	11780.2285	31892.8942	V04	11792.7271	31889.9266
P05	11775.8050	31888.9865	V05	11807.8757	31872.7864
P06	11787.8280	31893.2921	V06	11796.7861	31862.9854
P07	11778.7881	31885.6147	V07	11803.0773	31855.8671
P08	11783.2089	31889.5219	V08	11814.1669	31865.6681
P09	11778.7881	31885.6147	V09	11829.7293	31848.0596
P10	11790.6098	31890.0572	V10	11816.6397	31838.2585
P11	11786.1890	31896.4301	V11	11824.9310	31831.1402
P12	11781.7681	31882.2429	V12	11836.0206	31840.9413
P13	11807.7451	31870.6691	V13	11851.5807	31823.3414
P14	11803.3242	31866.7620	V14	11840.5017	31813.5283
P15	11798.9034	31862.8548	V15	11846.8007	31806.4169
P16	11807.6869	31866.2803	V16	11857.8796	31816.2300
P17	11803.2660	31862.3732	V17	11873.4907	31798.7497
P18	11812.0496	31865.7987	V18	11862.4964	31788.8418
P19	11807.6287	31861.8915	V19	11868.8562	31781.7846
P20	11803.2079	31857.9843	V20	11879.8505	31791.8825
P21	11829.5987	31845.9423	V21	11895.6052	31774.4267
P22	11825.1779	31842.0351	V22	11884.7826	31764.3315
P23	11820.7570	31838.1279	V23	11891.2626	31757.3846
P24	11829.5406	31841.5535	V24	11907.6533	31740.2777
P25	11825.1128	31837.6542	V25	11918.2128	31750.6477
P26	11833.9033	31841.0719	V26	11907.6533	31740.2777
P27	11829.4824	31837.1647	V27	11914.3097	31733.4997
P28	11825.0617	31833.2576	V28	11924.8692	31743.8696
P29	11851.4524	31821.2242	V29	11941.4413	31727.5358
P30	11847.0358	31817.3122	V30	11931.2138	31716.8382
P31	11842.6365	31813.4156	V31	11938.0805	31710.2733
P32	11851.3990	31816.8353	V32	11946.3080	31720.9709
P33	11846.9824	31812.9233	V33	11956.9757	31705.1446
P34	11855.7622	31816.3584	V34	11955.4791	31694.1397
P35	11851.3456	31812.4464	V35	11962.5430	31687.7875
P36	11846.9290	31808.5345	V36	11972.4392	31698.7923
P37	11873.3804	31796.6312	V37	11981.2626	31698.7923
P38	11868.9975	31792.6814	V38	11980.4251	31672.1923
P39	11864.6147	31788.7317	V39	11987.6793	31666.0562
P40	11873.3647	31792.2420	V40	11997.2356	31677.3594
P41	11868.9759	31788.2988	V41	12002.0289	31651.0155
P42	11877.7318	31791.8026	V42	12006.0289	31651.0155
P43	11873.3527	31787.8563	V43	12013.4667	31645.1054
P44	11868.9661	31783.9031	V44	12022.6740	31656.6928
P45	11895.5295	31772.3085	V45	12041.1161	31642.4921
P46	11891.2151	31768.2841	V46	12032.2665	31630.6293
P47	11886.9008	31764.2597	V47	12039.8811	31624.9488
P48	11895.5892	31767.8197	V48	12048.7307	31636.8116
P49	11891.2748	31763.8953			
P50	11899.9632	31767.5554			
P51	11895.6488	31763.5309			
P52	11891.3382	31759.5046			
P53	11918.1936	31748.5263			
P54	11913.9841	31744.3924			
P55	11909.7745	31740.2584			
P56	11916.3660	31744.1405			
P57	11914.1565	31740.0866			
P58	11922.7480	31743.8887			
P59	11918.5384	31739.7547			
P60	11914.3289	31735.6208			
P61	11941.4891	31725.4150			
P62	11937.2748	31721.1505			
P63	11933.3347	31716.8859			
P64	11941.7996	31721.0369			
P65	11937.7235	31716.7723			
P66	11946.1873	31720.9233			
P67	11942.1102	31716.6587			
P68	11938.0330	31712.3941			
P69	11965.4877	31703.0282			
P70	11941.5425	31698.6392			
P71	11957.5974	31694.2521			
P72	11965.9317	31698.6596			
P73	11961.9866	31694.2725			
P74	11970.3208	31698.6799			
P75	11966.3757	31694.2929			
P76	11962.4306	31689.9058			
P77	11990.1583	31681.3795			
P78	11986.3487	31676.8743			
P79	11982.5391	31672.6991			
P80	11990.7352	31677.0284			
P81	11986.9255	31672.5232			
P82	11995.1216	31677.1925			
P83	11991.3120	31672.6773			
P84	11987.5024	31668.1721			
P85	12015.4774	31660.4953			
P86	12011.8069	31655.8780			
P87	12008.1365	31651.2567			
P88	12016.1867	31656.1638			
P89	12012.5162	31651.5445			
P90	12020.5664	31656.4516			
P91	12016.8959	31651.8323			
P92	12013.2255	31647.2130			
P93	12041.4215	31640.3928			
P94	12037.8936	31635.6638			
P95	12034.3658	31630.9347			

COMMITTENTE: RFI
 DIREZIONE LAVORI: ITALFER
 APPALTATORE: salini impregio ASTALDI
 PROGETTAZIONE: SYSTRA SOTECX ROCKSOL
 PROGETTO ESECUTIVO
LINEA FERROVIARIA NAPOLI - BARI, TRATTA NAPOLI-CANCELLO, IN VARIANTE TRA LE PK 0+000 E PK 15+585, INCLUSE LE OPERE ACCESSORIE, NELL'AMBITO DEGLI INTERVENTI DI CUI AL D.L. 133/2014, CONVERTITO IN LEGGE 164/2014
 DISEGNO: VI - VIADOTTI
 VI01 - VIADOTTO DAL km. 6+650 AL km. 8+490,66
 VIADOTTO AD ARCHI
 PIANTE SCAVI FONDAZIONI- TAV.1

APPALTATORE	PROGETTAZIONE
DIRETTORE TECNICO Ing. M. PANDE	DIRETTORE DELLA PROGETTAZIONE Ing. A. CHECCHI

COMMESSA	LOTTO	FASE	ENTE TIPO DOC.	OPERA/DISCIPLINA	PROGR.	REV.	SCALA
IF1M	00	E	ZZ P9	V10103	001	A	1:200

Rev.	Descrizione	Redatto	Data	Verificato	Data	Approvato	Data	Autorizzato	Data
A	EMISSIONE	DI PIACIDO	14/09/14	MARTELLUCCI	10/09/14	D'ANGELO	10/09/14	MARTELLUCCI	

File: IF1M.G.0.ZZ.P9.VI.01.0.3.001-A.DWG
 A. EMI