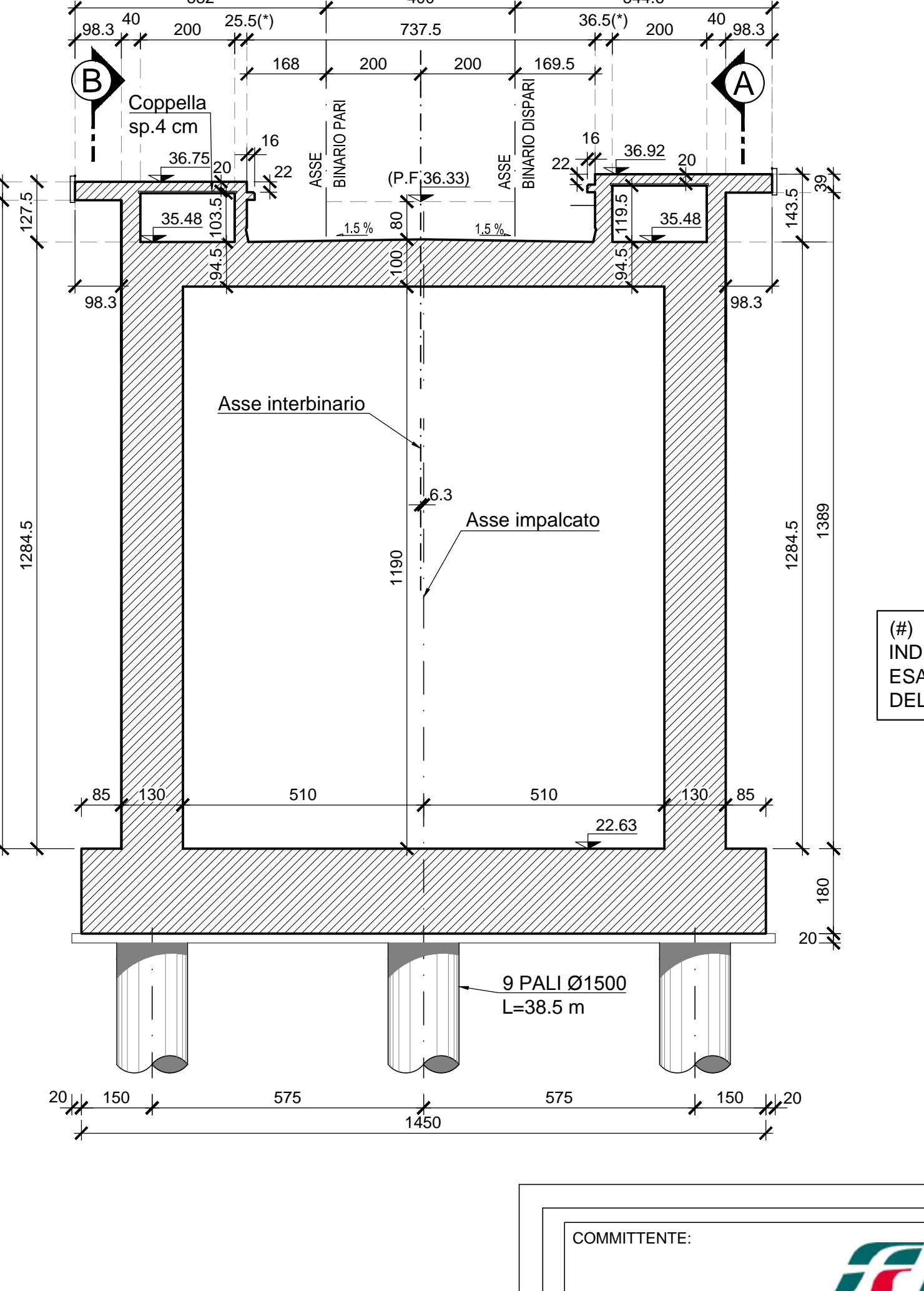
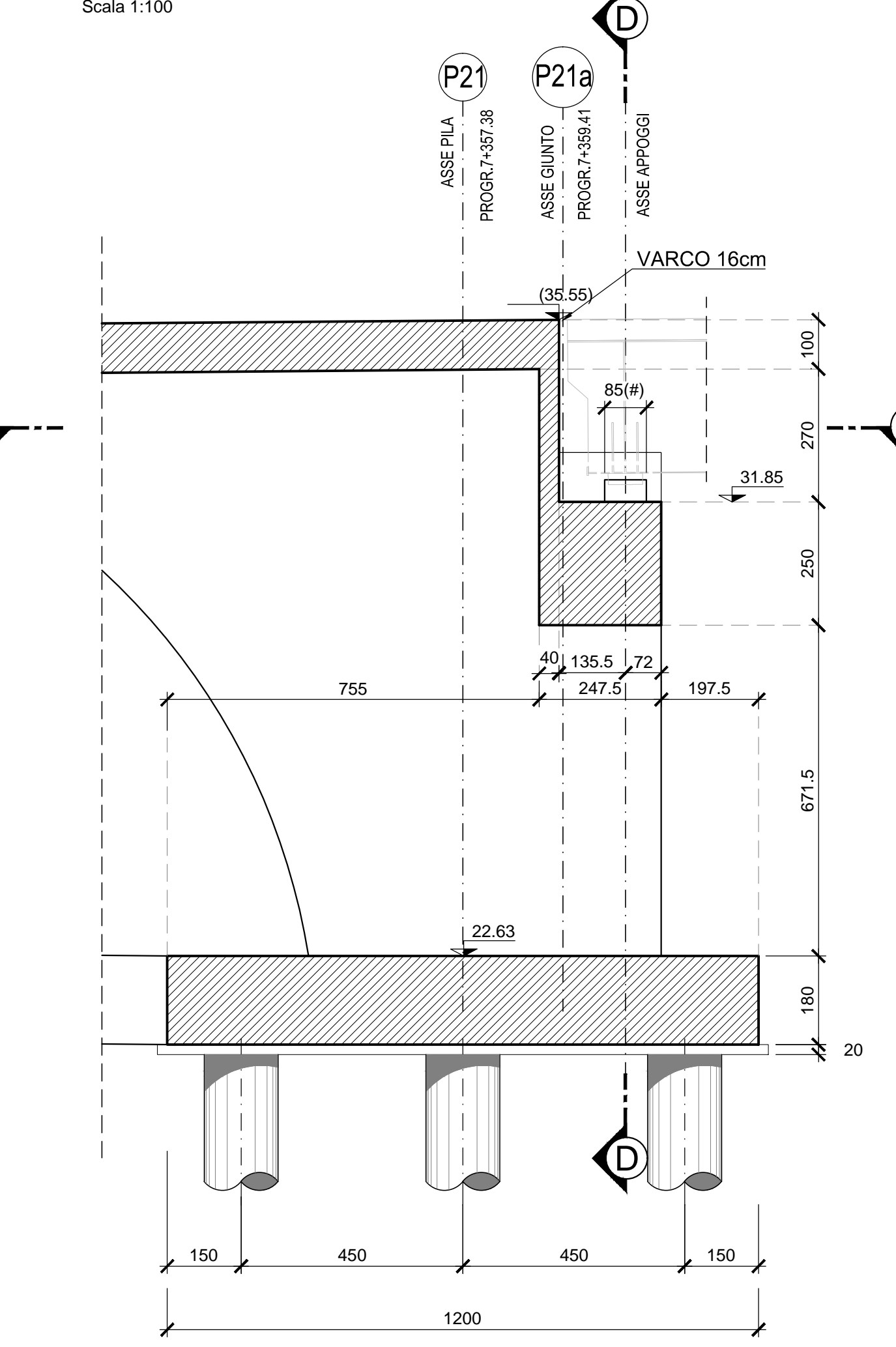
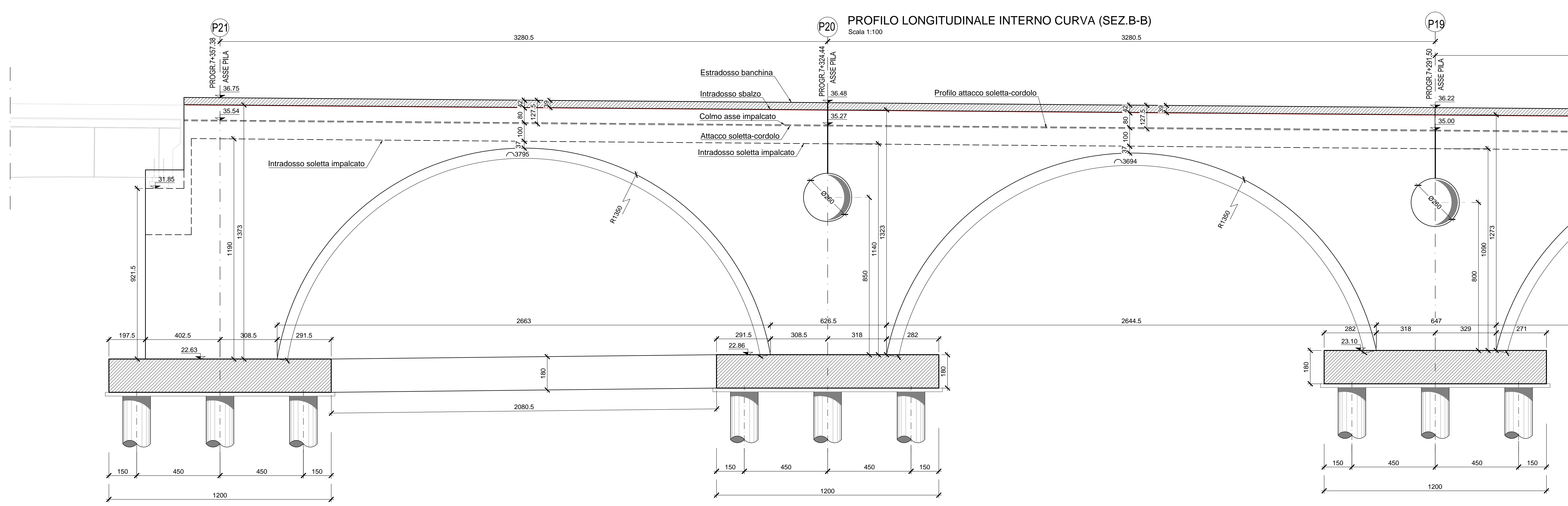
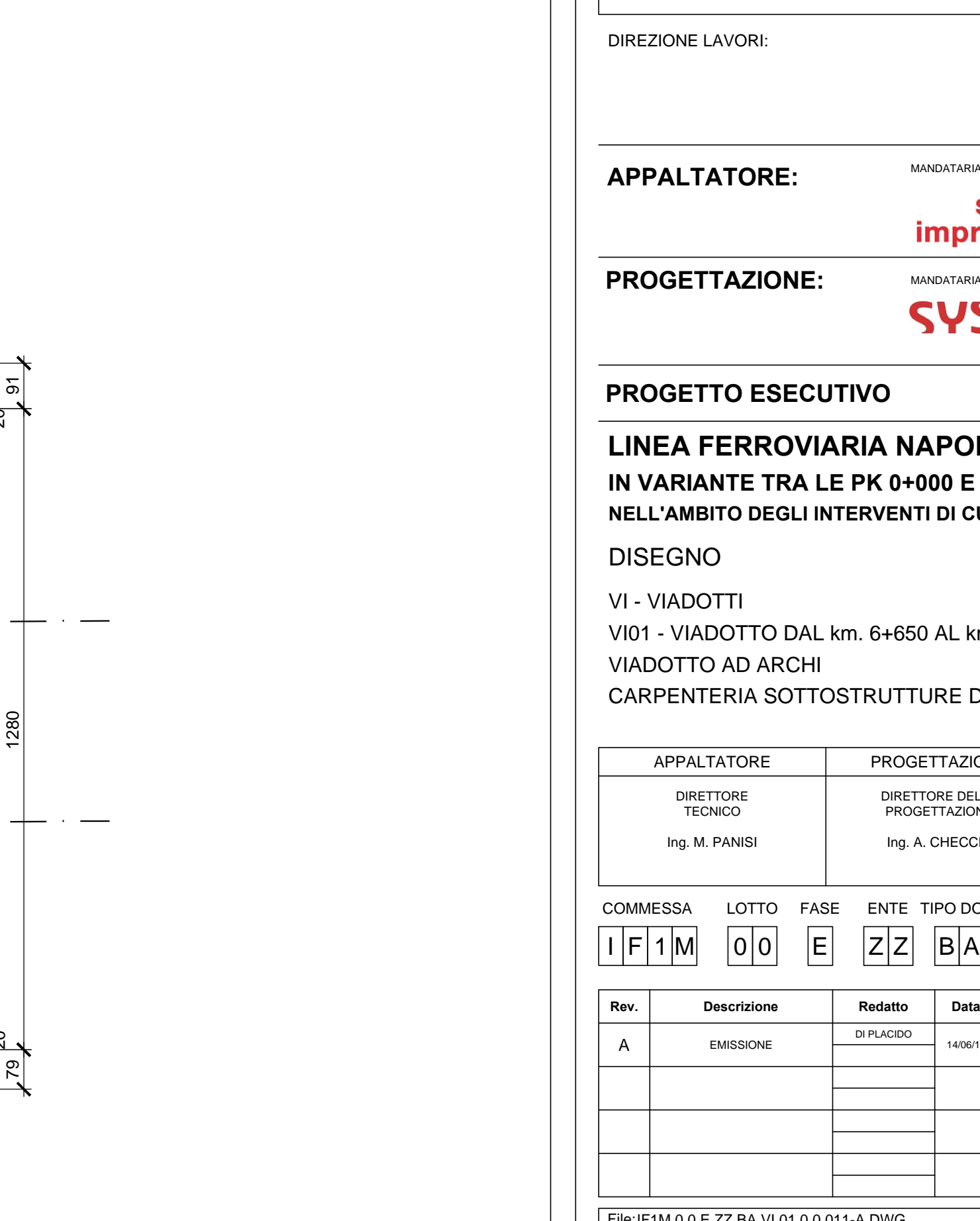
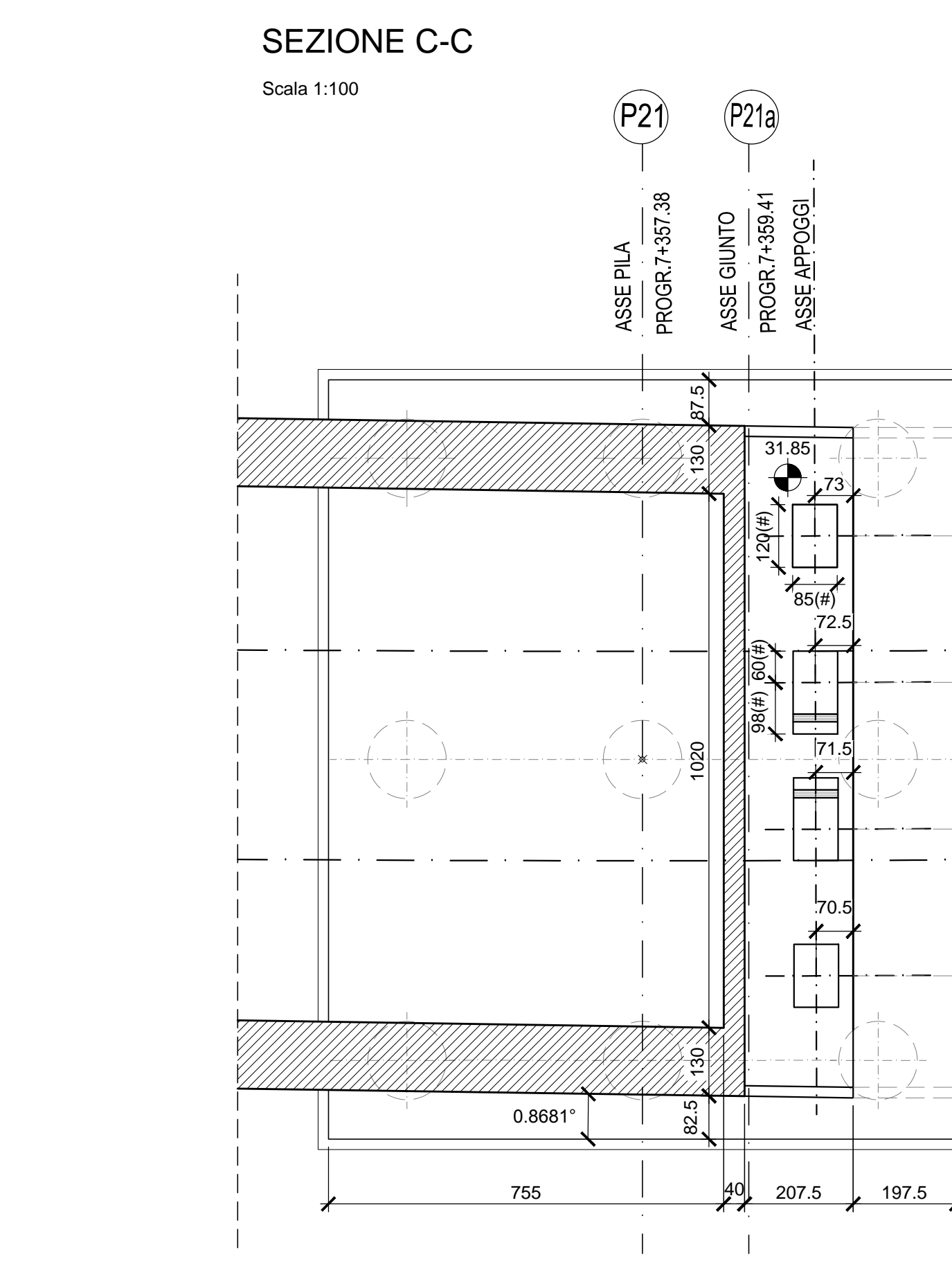
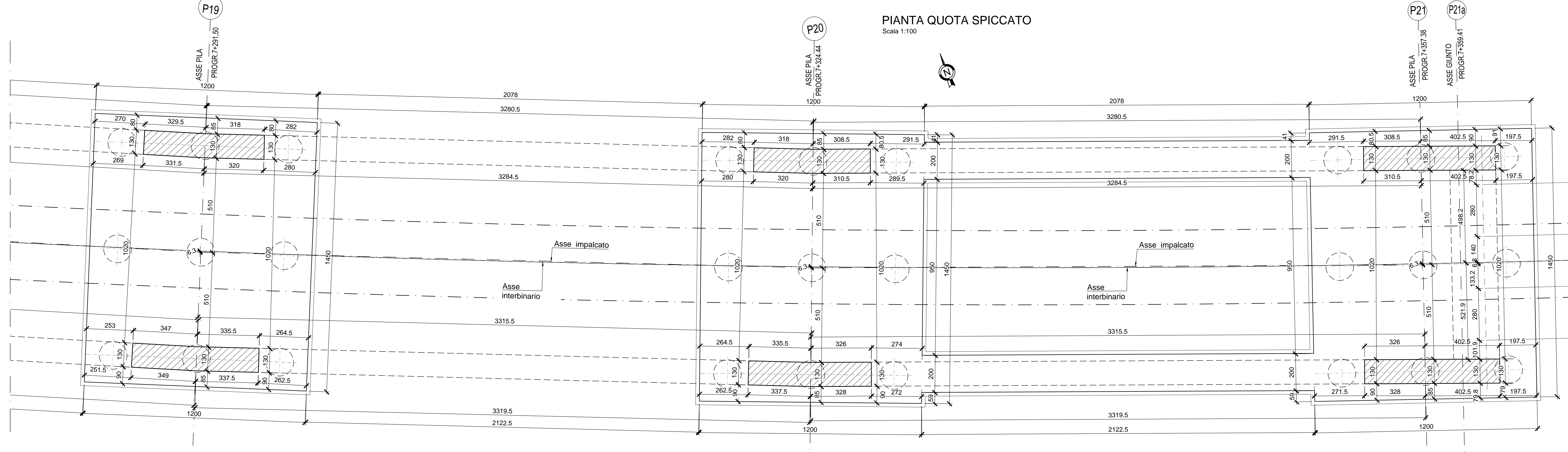


- MATERIALI**
- CLS MAGRO**
 - CLASSE DI RESISTENZA MINIMA C12/15
 - TIPO CEMENTO CEM I + V
 - CLASSE DI ESPOSIZIONE AMBIENTALE XC0
 - CLS PALI**
 - CLASSE DI RESISTENZA MINIMA C25/30
 - TIPO CEMENTO CEM III + V
 - RAPPORTO A/C ≤ 0.60
 - CLASSE MINIMA DI CONSISTENZA S4
 - CLASSE DI ESPOSIZIONE AMBIENTALE XC2
 - COPRIFERRO MINIMO 60mm
 - DIAMETRO MASSIMO INERTI 32mm
 - CLS PLINTI**
 - CLASSE DI RESISTENZA MINIMA C28/35
 - TIPO CEMENTO CEM III + V
 - RAPPORTO A/C ≤ 0.60
 - CLASSE MINIMA DI CONSISTENZA S4
 - CLASSE DI ESPOSIZIONE AMBIENTALE XC2
 - COPRIFERRO MINIMO 40mm
 - DIAMETRO MASSIMO INERTI 25mm
 - CLS ELEVAZIONI PILE (pareti e baggioni)**
 - CLASSE DI RESISTENZA MINIMA C32/40
 - TIPO CEMENTO CEM III + V
 - RAPPORTO A/C ≤ 0.50
 - CLASSE MINIMA DI CONSISTENZA S4
 - CLASSE DI ESPOSIZIONE AMBIENTALE XC4
 - COPRIFERRO MINIMO 50mm
 - DIAMETRO MASSIMO INERTI 25mm
 - CLS IMPALCATO (solette, cordoli, muretti)**
 - CLASSE DI RESISTENZA MINIMA C32/40
 - TIPO CEMENTO CEM I + V
 - RAPPORTO A/C ≤ 0.50
 - CLASSE MINIMA DI CONSISTENZA S4
 - CLASSE DI ESPOSIZIONE AMBIENTALE XC4
 - COPRIFERRO MINIMO 50mm
 - DIAMETRO MASSIMO INERTI 20mm
 - VELETTE E COPPELLE**
 - CLASSE DI RESISTENZA MINIMA C32/40
 - TIPO CEMENTO CEM I + V
 - RAPPORTO A/C ≤ 0.50
 - CLASSE MINIMA DI CONSISTENZA S4
 - CLASSE DI ESPOSIZIONE AMBIENTALE XC4
 - COPRIFERRO MINIMO 35mm
 - DIAMETRO MASSIMO INERTI 20mm
- ACCIAIO ORDINARIO PER CLS ARMATO**
IN BARRE E RETI ELETTROSALDATE
B450C saldabile, con le seguenti caratteristiche:
-Tensione di snervamento caratt. $f_{yk} \geq 450\text{MPa}$
-Tensione caratteristica a rottura $f_{tk} \geq 540\text{MPa}$
-Tensione caratteristica a rottura $f_{tk} < 1.35 \cdot f_{yk}$



- ELABORATI DI RIFERIMENTO**
1. PER LE INCIDENZE MEDIE DELLE ARMATURE SI RIMANDA ALL'ELABORATO IPF1M.0.0.E.ZZ.TT.VI.00.0.0.001.
- (*) IL MURETTO PRESENTA SPESSORE VARIABILE, IN QUANTO IL FILO ESTERNO È RETTILINEO E PARALLELO AL CICLO ESTERNO, MENTRE IL FILO INTERNO SEGUE LA CURVATURA DEL BINARIO.
- (#) LE QUOTE RELATIVE AI BAGGIOLI SONO INDICATIVE. ESSE VERRANNO DEFINITE ESATTAMENTE NEL PROGETTO DI DETTAGLI A VALLE DELLA SCELTA DEL FORNITORE DEGLI APPOGGI.



COMMITTENTE: **RFI** RETE FERROVIARIA ITALIANA GRUPPO FERROVIE DELLO STATO ITALIANE

DIREZIONE LAVORI: **ITALFERR** GRUPPO FERROVIE DELLO STATO ITALIANE

APPALTATORE: **salini impregio** **ASTALDI**

PROGETTAZIONE: **SYSTRA** **SOTECNI** **ROK SOL**

PROGETTO ESECUTIVO

LINEA FERROVIARIA NAPOLI - BARI, TRATTA NAPOLI-CANCELLO, IN VARIANTE TRA LE PK 0+000 E PK 15+685, INCLUSE LE OPERE ACCESSORIE, NELL'AMBITO DEGLI INTERVENTI DI CUI AL D.L. 133/2014, CONVERTITO IN LEGGE 164 / 2014

DISEGNO

VI - VIADOTTI
VI01 - VIADOTTO DAL km. 6+650 AL km. 6+490.66
VIADOTTO AD ARCHI
CARPENTERIA SOTTOSTRUTTURE DA PILA P19 A PILA P21

APPALTATORE	PROGETTAZIONE
DIRETTORE TECNICO Ing. M. PANISI	OPERAI/DISCIPLINA Ing. A. CHECCHI

COMMESSA	LOTTO	FASE	ENTE TIPO DOC.	OPERA/DISCIPLINA	PROGR.	REV.	SCALA:		
IF1M	00	E	ZZ	BA	V	010	011	A	1:100

Rev.	Descrizione	Redatto	Data	Verificato	Data	Approvato	Data	Autorizzato	Data
A	EMISSIONE	DI PLACARD	15/04/18	SAVITTORELLI	15/04/18	DI NEREO	15/04/18	SAVITTORELLI	15/04/18

Fik:IF1M.0.0.E.ZZ.BA.VI.01.0.0.011-A.DWG (n. Emb.)