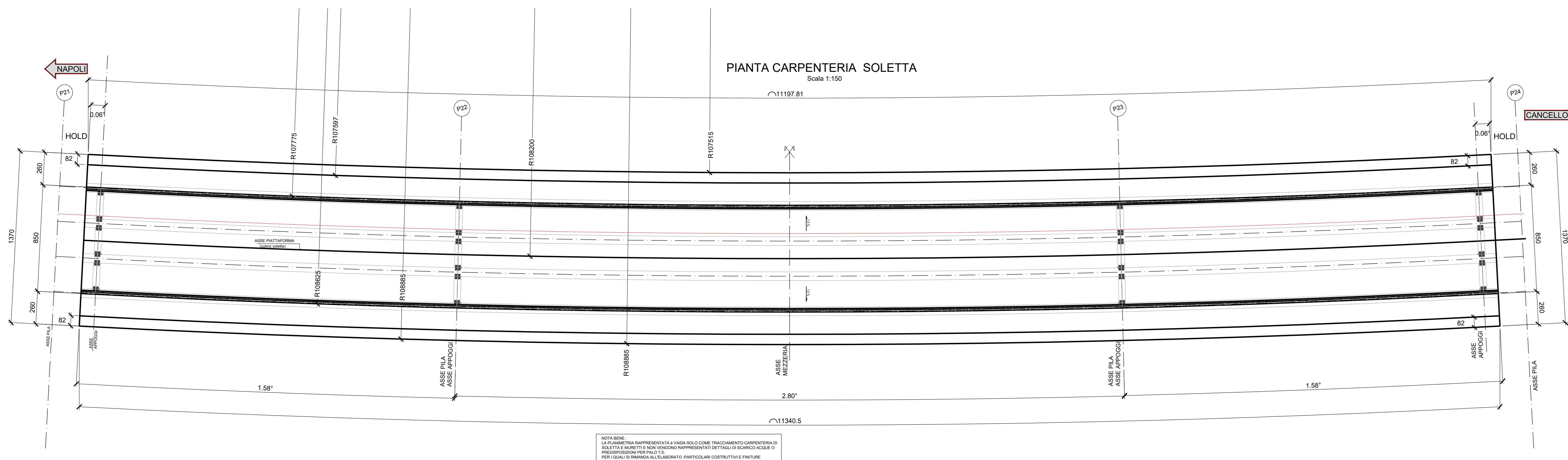
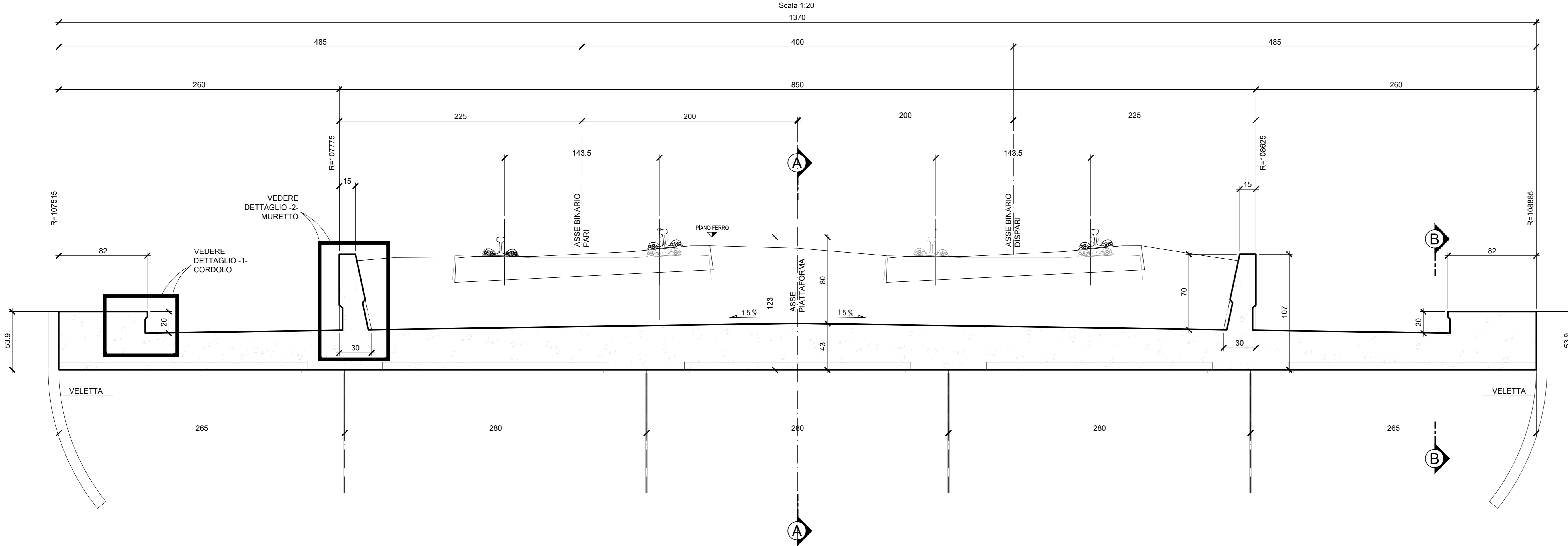


DESCRIZIONE	CODICE
Tabella materiali generale	IF1M.0.0.E.ZZ.TT.VI.00.0.0.002
NOTE GENERALI	
Unità di misura del disegno	
- LE QUOTE ALTIMETRICHE SONO ESPRESSE IN METRI SALVO diversamente SPECIFICATO	
- LE MISURE SONO ESPRESSE IN CENTIMETRI SALVO diversamente SPECIFICATO	
Valori del copriferro	
- SOLETTE ESTRADOSSO	∅: 40 mm
- SOLETTE INTRADOSSO (GETTO in OPERA)	∅: 30 mm
- LASTRE (PREDALLES) IN CLS PORTANTI	∅: 30 mm
Diametro minimo mandrino per piegatura barre:	
- BARRE ∅16mm : Dmin = 4φ	
- BARRE ∅16mm : Dmin = 7φ	
Convenzioni di misura delle barre di armatura:	
- LA LUNGHEZZA DELLA BARRA DI ARMATURA E' CALCOLATA SUL FILO ESTERNO DEL FERRO	
- SOVRAPPOSIZIONE MINIMA 50φ	
- PER L'EVENTUALE GIUNZIONE SALDATA TRA TONDI DI ARMATURA, IL COSTRUTTORE DOVRA' FORNIRE AD RFI IL PARERE FAVOREVOLE DELL'ISTITUTO ITALIANO DELLA SALDATURA SULLE MODALITA' DI ESECUZIONE, LE TIPOLOGIE E DI PROCEDIMENTI DI SALDATURA ED IL MATERIALE DI APPORTO CHE SI INTENDE IMPREGIARE. INOLTRE IL COSTRUTTORE SOTTOFORNIRA' IL CONTROLLO DELLE STRUTTURE SALDATE ALLO STESSO ISTITUTO.	
- IL GETTO DELLA SOLETTA DOVRA' AVVENIRE PER FASI PARTENDO DALLA ZONA INTERNA, SE NON diversamente INDICATO	
MATERIALI : NOTE E PRESCRIZIONI	
Calcestruzzi	
- GETTO SOLETTA CON ANTI EVAPORANTE	
- SOLETTE E PREDALLES CLASSE DI RESISTENZA C32/40	
Armatura lenta	
- ACCIAIO IN BARRE AD ADERENZA MIGLIORATA B450C SALDABILE	
- ACCIAIO PER RETI ELETTROSALDATE AD ADERENZA MIGLIORATA B450C	
PER INDICAZIONI SPECIFICHE VEDI TABELLA MATERIALI GENERALE PER GLI IMPALCATI IN ACCIAIO/CLS.	

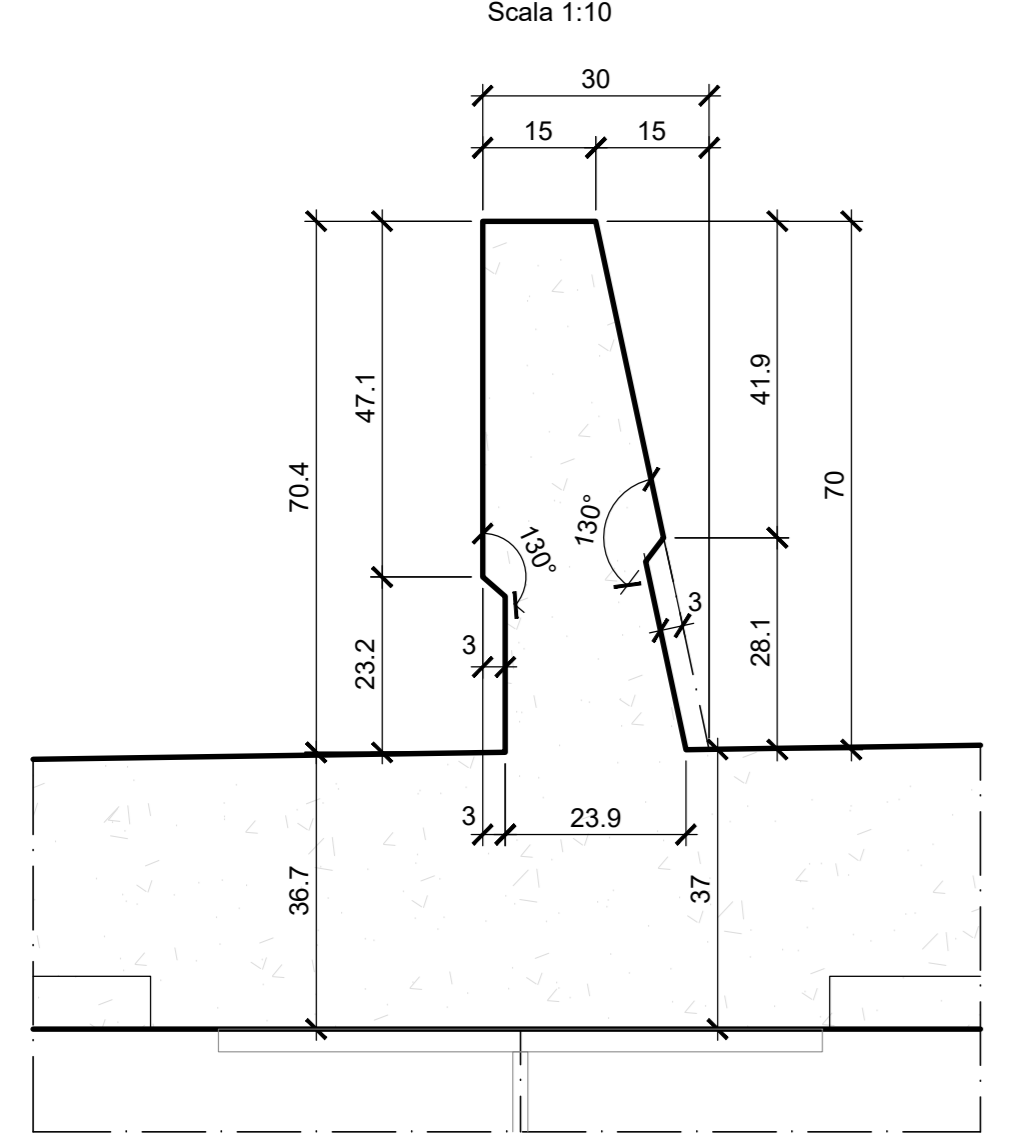


NOTA BENE  
 IN TUTTE LE PIAZZE DI APPoggio DELLA FONDAZIONE (INACCIAMENTO CARPENTERIA) LA SOLETTA E MURETTI E NON VENGONO APPRESENTATI DETTAGLI DI SCARICO ACQUA O PRESCRIZIONI PER PAVI E PER I QUADRI SI RIMANDA ALL'ELABORATO PARTICOLARI COSTRUTTIVI E FINITURE

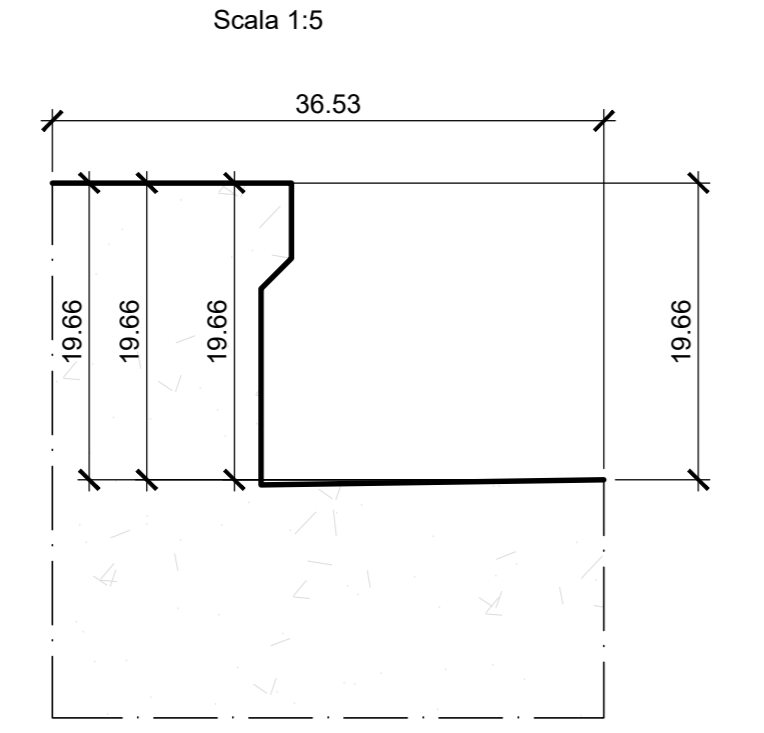
SEZIONE CARPENTERIA TIPICA SOLETTA



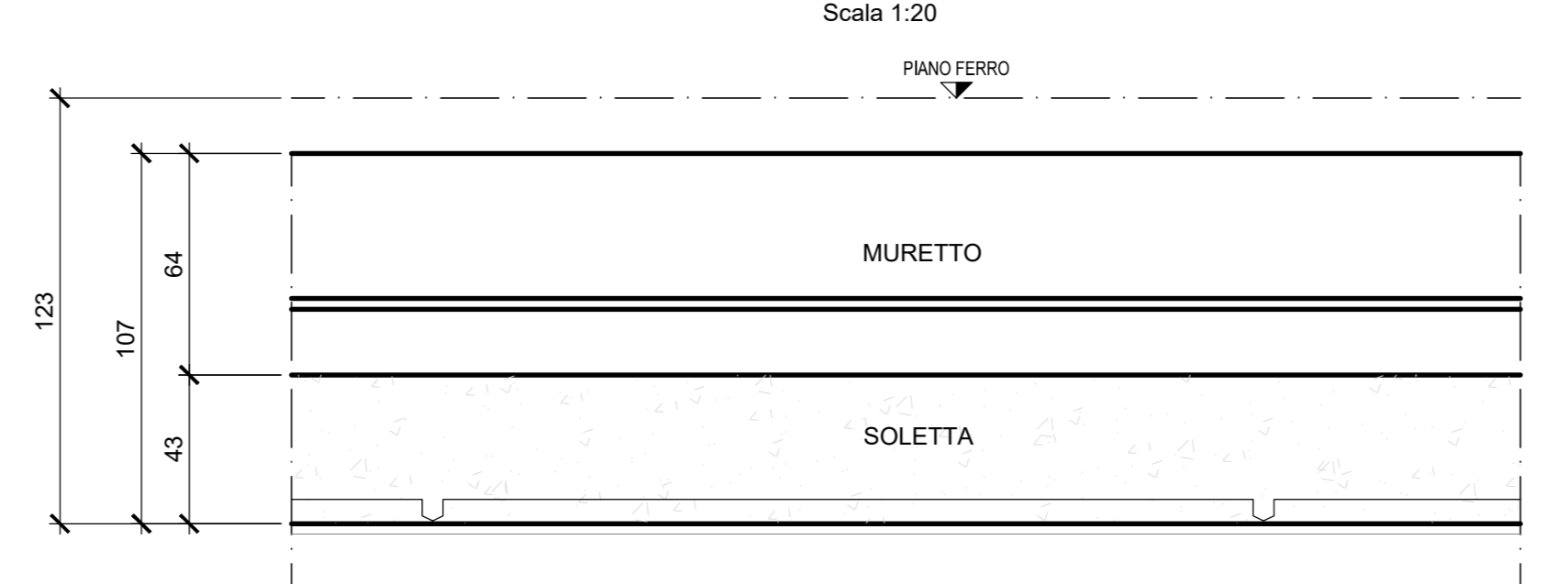
DETTAGLIO -2- CARPENTERIA MURETTO



DETTAGLIO -1- CORDOLO



SEZIONE LONGITUDINALE A-A



SEZIONE LONGITUDINALE B-B



COMMITTENTE: **RFI** RETE FERROVIARIA ITALIANA GRUPPO FERROVIE DELLO STATO ITALIANE

DIREZIONE LAVORI: **ITALFERR** GRUPPO FERROVIE DELLO STATO ITALIANE

APPALTATORE: **salini impregilo** MANDATARIA: **ASTALDI** MANDANTE

PROGETTAZIONE: **SYSTRA** MANDATARIA: **SOTECNI** MANDANTE: **ROK SOL**

**PROGETTO ESECUTIVO**

**LINEA FERROVIARIA NAPOLI - BARI, TRATTA NAPOLI-CANCELLO, IN VARIANTE TRA LE PK 0+000 E PK 15+585, INCLUSE LE OPERE ACCESSORIE, NELL'AMBITO DEGLI INTERVENTI DI CUI AL D.L. 133/2014, CONVERTITO IN LEGGE 164 / 2014**

DISEGNO

VI - VIADOTTI

VI01 - VIADOTTO DAL Km. 6+650 al Km. 8+490,66

IMPALCATI

IMPALCATO PONTE METALLICO CONTINUO A TRE LUCI

SOLETTA CARPENTERIA

APPALTATORE	PROGETTAZIONE
DIRETTORE TECNICO Ing. M. PANISI	DIRETTORE DELLA PROGETTAZIONE Ing. A. CHECCHI

COMMESSA	LOTTO	FASE	ENTE	TIPO DOC.	OPERAZIONE	DISCIPLINA	PROGR.	REV.	SCALA:
IF1M	00	E	ZZ	BZ	VI01	127	005	A	VARIE

Rev.	Descrizione	Redatto	Data	Verificato	Data	Approvato	Data	Autorizzato	Data
A	EMISSIONE	MASTRELLI	14/09/14	PIROLI	15/09/14	D'ANGELO	15/09/14	PIROLI	15/09/14

File: IF1M.0.0.E.ZZ.VI.01.2.7.005-A.DWG n. Ediz: