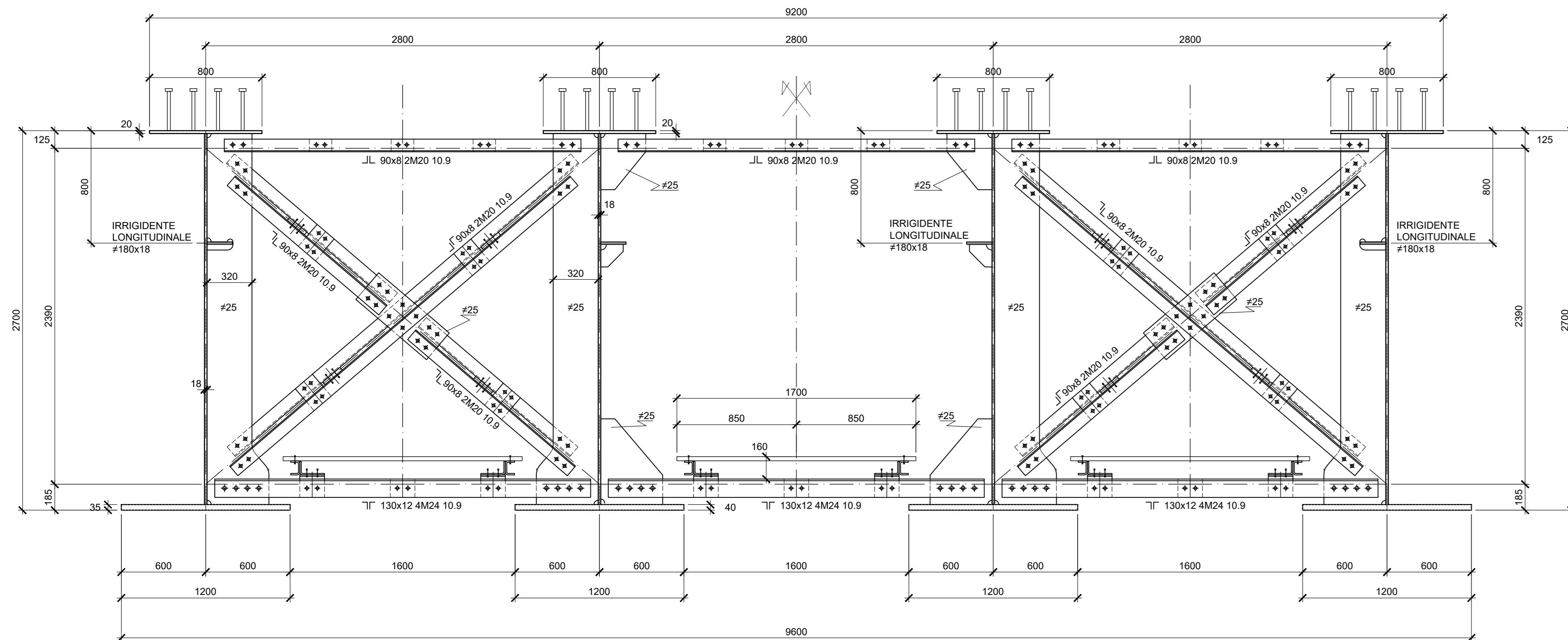
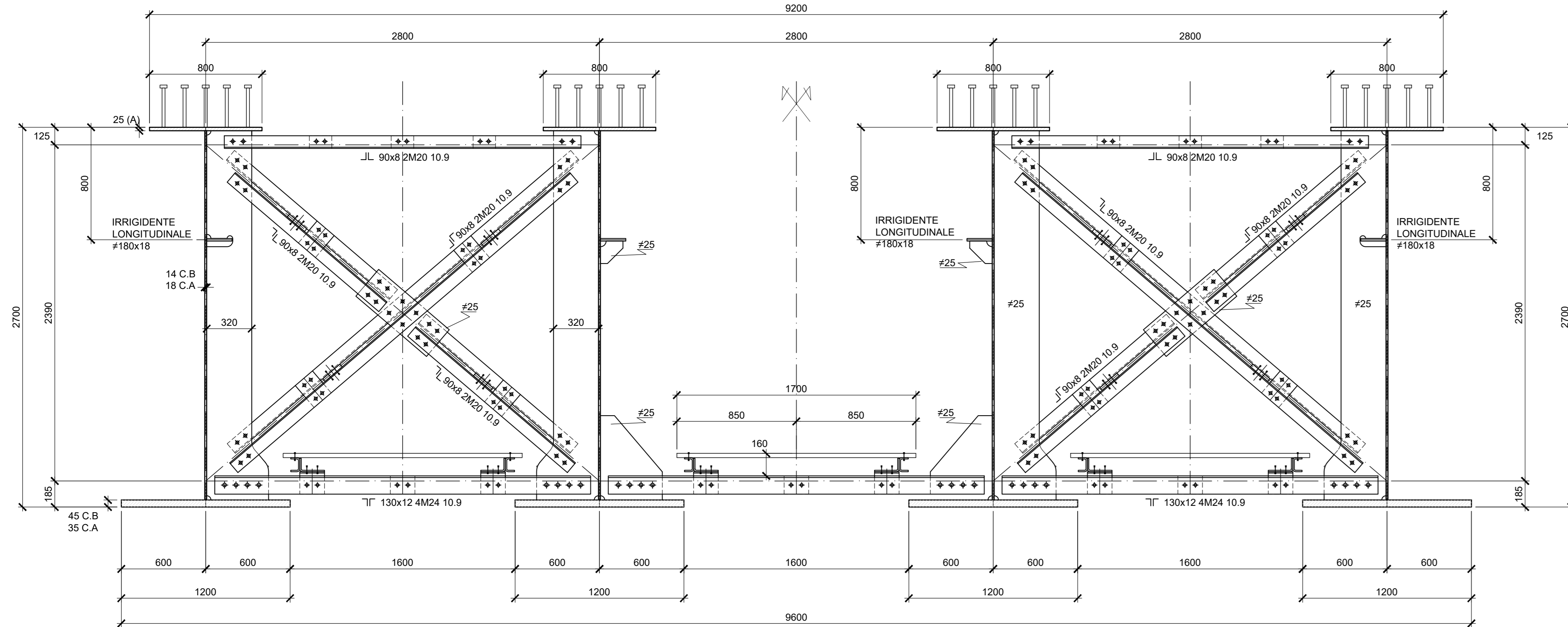


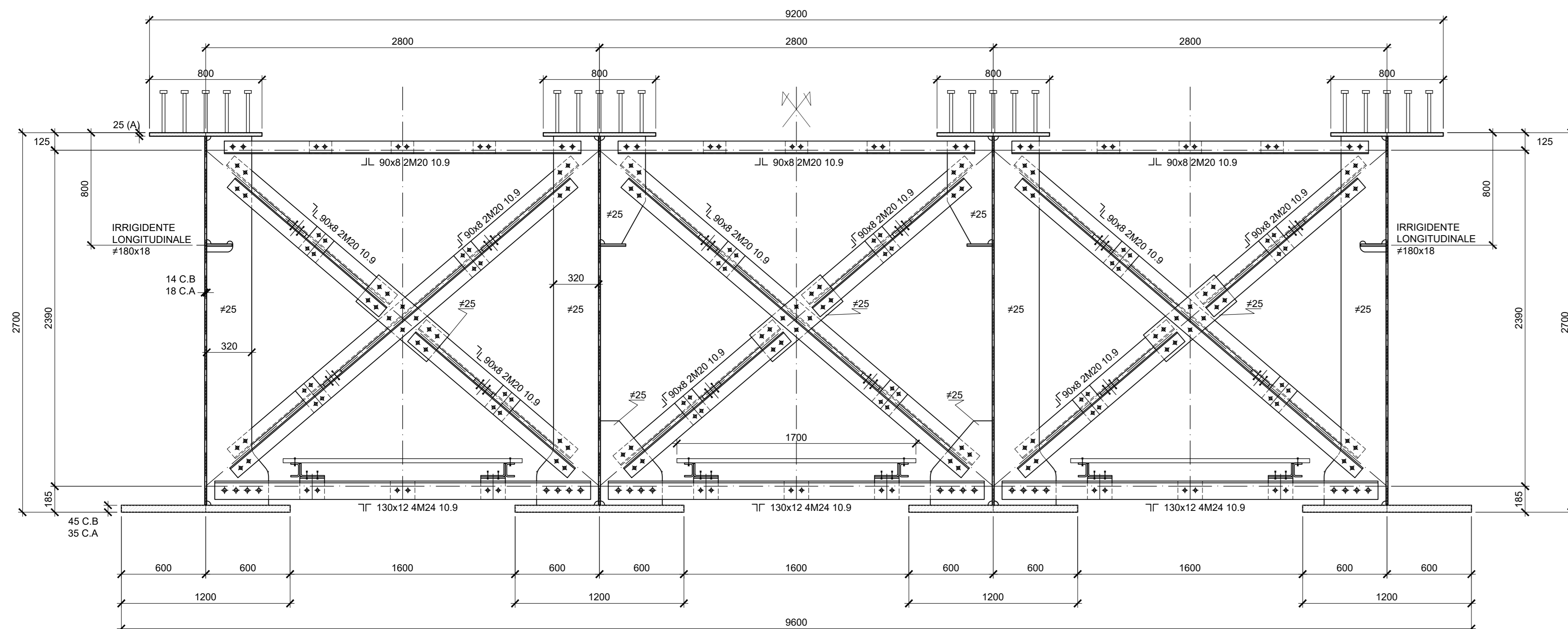
SEZIONE TRASVERSALE DIAFRAMMI D2  
Scala 1:20



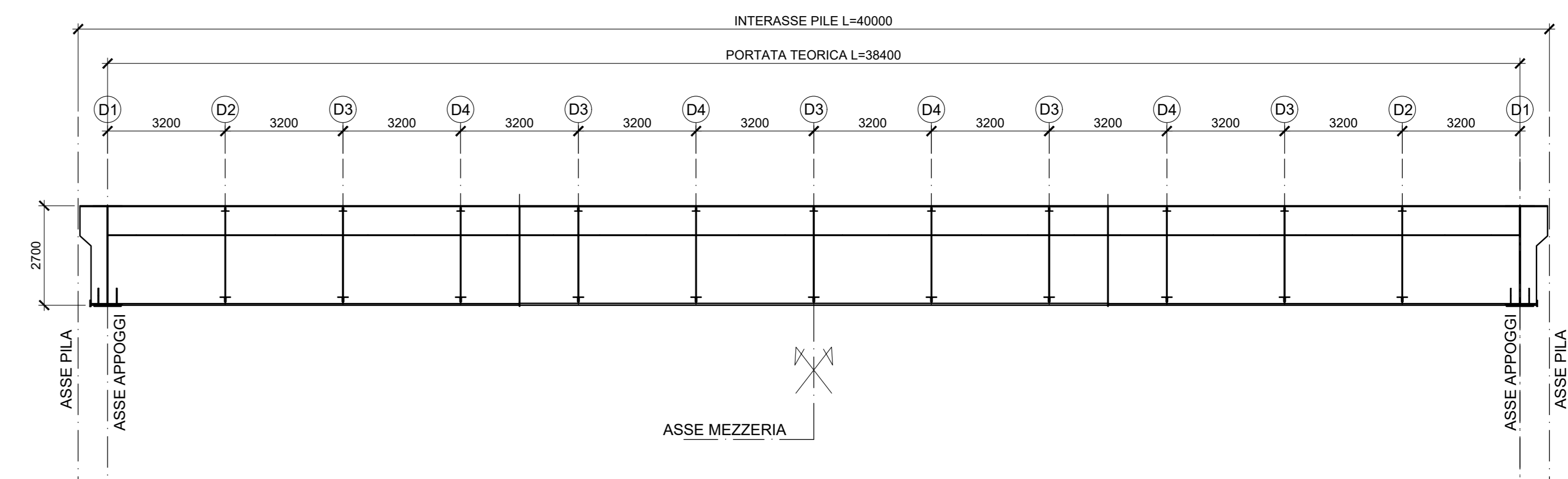
SEZIONE TRASVERSALE DIAFRAMMI D4  
(GRAFICAMENTE RAPPRESENTATO SU CONCIO B)  
Scala 1:20



SEZIONE TRASVERSALE DIAFRAMMI D3  
(GRAFICAMENTE RAPPRESENTATO SU CONCIO B)  
Scala 1:20



PROFILO CHIAVE IN ASSE BINARIO PARI  
Scala 1:100



DISEGNI DI RIFERIMENTO	
DESCRIZIONE	CODICE
Tabella materiali generale	IF1M.0.0.E.ZZ.TT.VI.00.0.0.002
NOTE GENERALI	
1) TUTTE LE QUOTE SONO ESPRESSE IN m s.l.m. 2) TUTTE LE DIMENSIONI SONO ESPRESSE IN mm SALVO diversamente specificato 3) I DETTAGLI E LE GEOMETRIE SVILUPPATE SONO DA INTENDERSI COME TIPOLOGICI (sviluppati in asse binario pari). IN SEDE DI PROGETTO COSTRUTTIVO DI OFFICINA DOVRANNO ESSERE SVILUPPATI, VERIFICATI ED EVENTUALMENTE INTEGRATI 4) SLOT SPESSORE FINO A 25mm: SLOT 40mm SPESSORE FINO A 40mm: SLOT 50mm SPESSORE OLTRE 40mm: SLOT 60mm	
LEGENDA	
SIMBOLOGIA :	
• BULL. M16    + BULL. M20    ◆ BULL. M24    ⊕ BULL. M27    ⊕ PIOLI Ø 22	

COMMITTENTE:  **RFI**  
 RETE FERROVIARIA ITALIANA  
 GRUPPO FERROVIE DELLO STATO ITALIANE

DIREZIONE LAVORI:  **ITALFERR**  
 GRUPPO FERROVIE DELLO STATO ITALIANE

APPALTATORE:  **salini impregilo**     **ASTALDI**

PROGETTAZIONE:  **SYSTRA**     **SOTECNI**     **ROX**

**PROGETTO ESECUTIVO**  
**LINEA FERROVIARIA NAPOLI - BARI, TRATTA NAPOLI-CANCELLO,**  
**IN VARIANTE TRA LE PK 0+000 E PK 15+585, INCLUSE LE OPERE ACCESSORIE,**  
**NELL'AMBITO DEGLI INTERVENTI DI CUI AL D.L. 133/2014, CONVERTITO IN LEGGE 164 / 2014**

**DISEGNO**  
 VI - VIADOTTI  
 VI01 - VIADOTTO DAL Km. 6+650 al Km. 8+490,66  
 IMPALCATI  
 IMPALCATO ACCIAIO CLS DA 40 M  
 DIAFRAMMI INTERMEDI

APPALTATORE	PROGETTAZIONE
DIRETTORE TECNICO Ing. M. PANISI	DIRETTORE DELLA PROGETTAZIONE Ing. A. CHECCHI

COMMESSA	LOTTO	FASE	ENTE	TIPO DOC.	OPERAZIONE	DISCIPLINA	PROGR.	REV.	SCALA:
IF1M	00	E	ZZ	BC	VI01	37	001	A	1:20

Rev.	Descrizione	Redatto	Data	Verificato	Data	Approvato	Data	Autorizzato	Data
A	EMISSIONE	MASTRELLI	14/09/18	PROTALTI	15/09/18	DINISLEO	15/09/18	PROTALTI	

File: IF1M.0.0.E.ZZ.BC.VI01.3.7.001-A.DWG    n. Ediz: