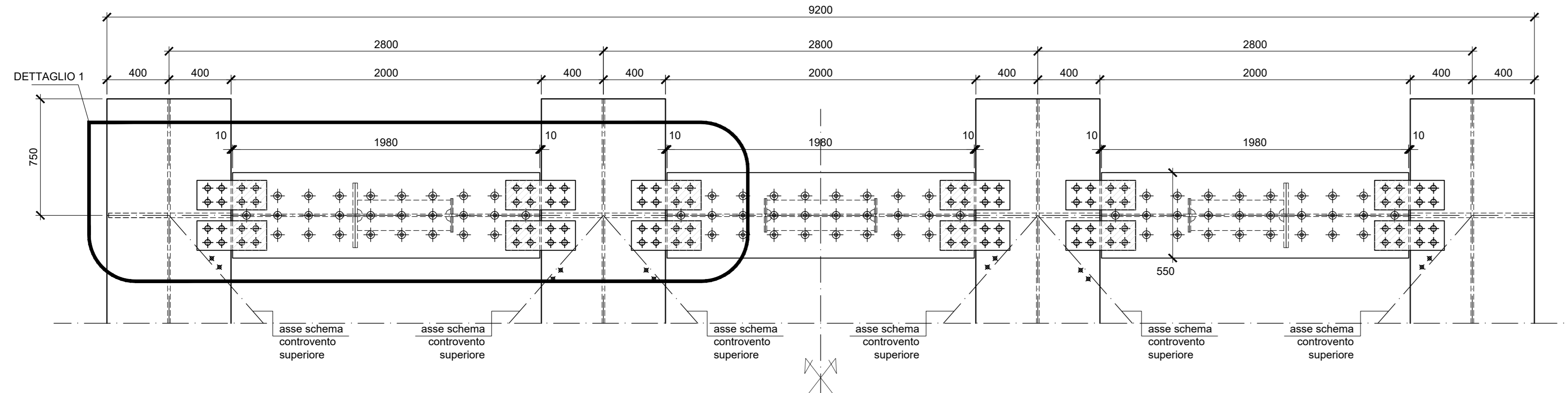
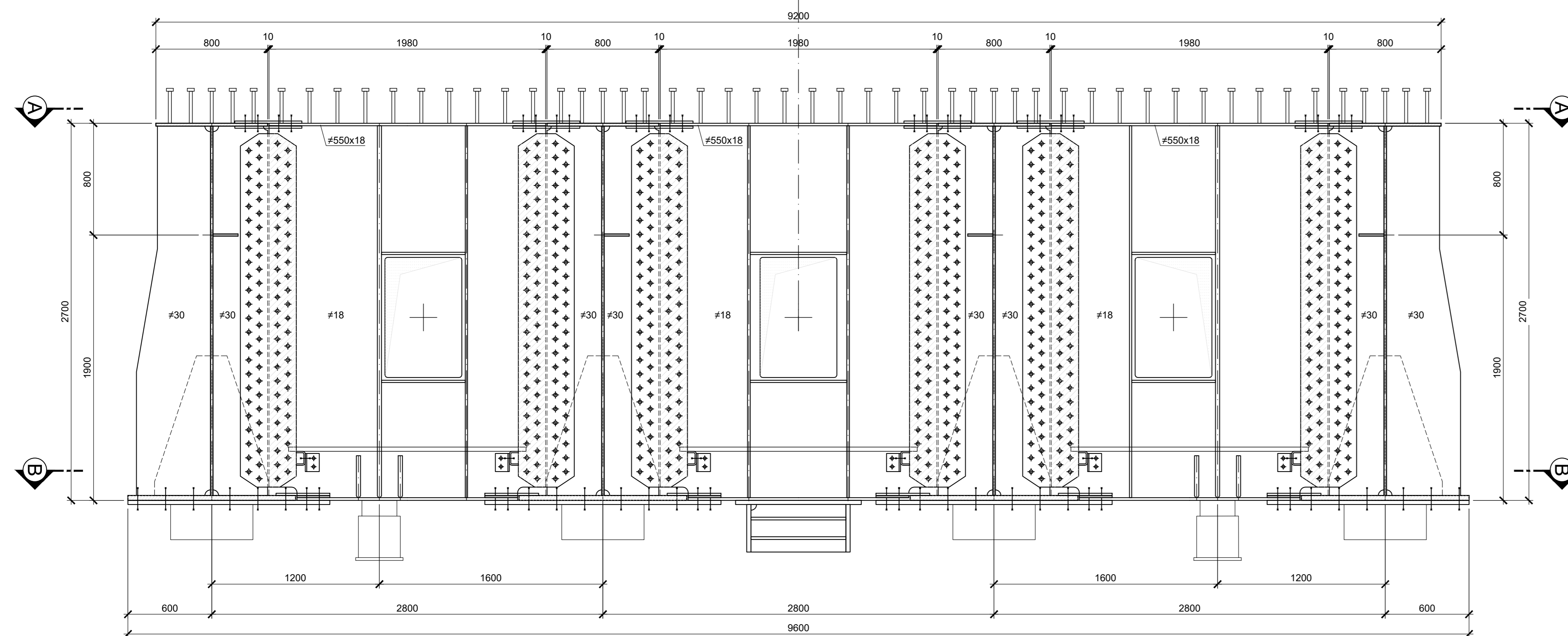


DIAFRAMMA DI SPALLA -D1-  
Scala 1:20

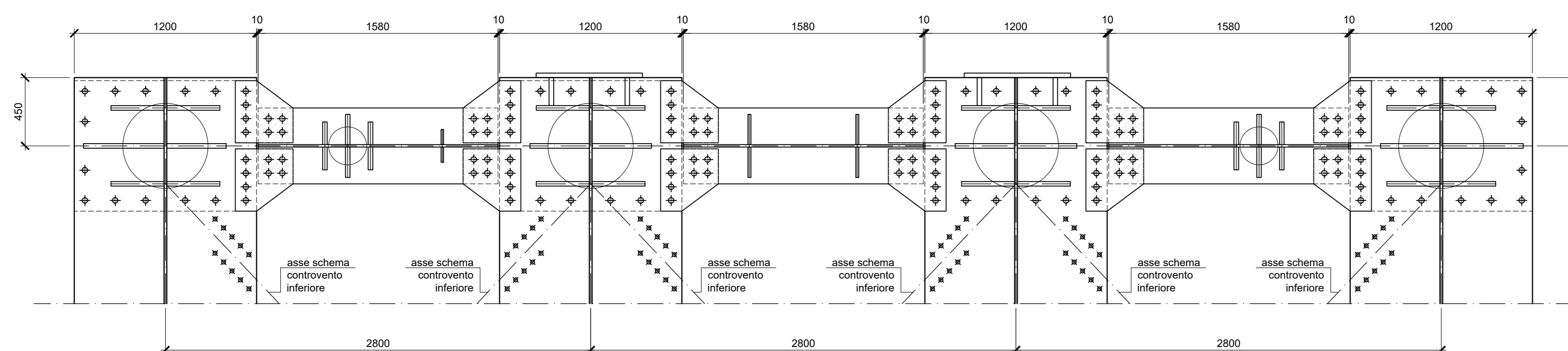
SEZIONE SUPERIORE A-A



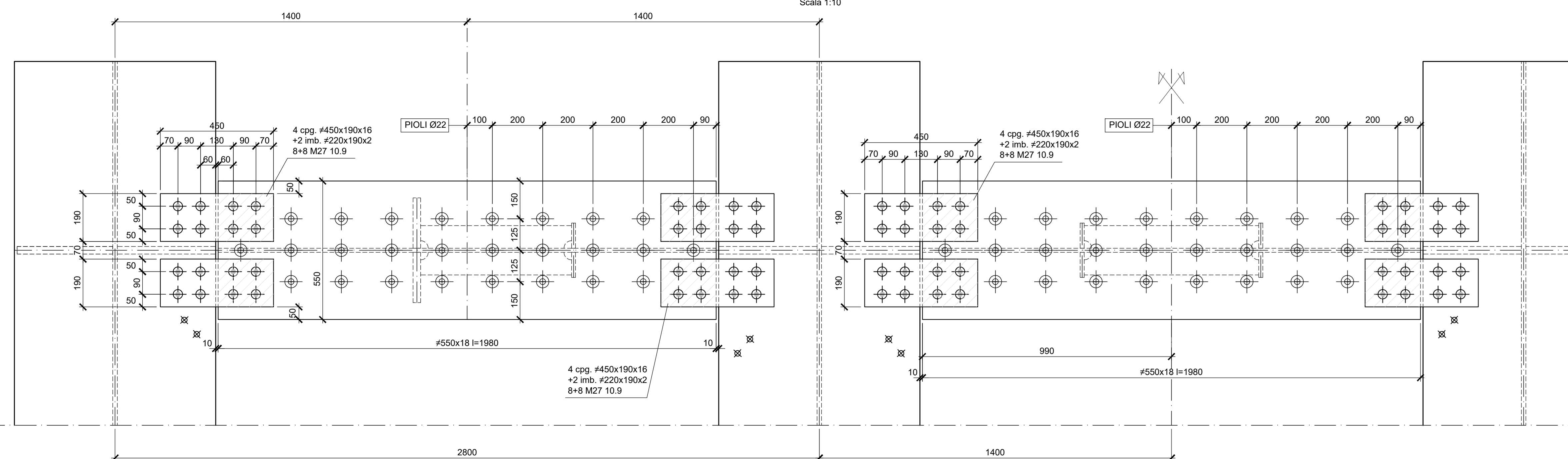
SEZIONE TRASVERSALE



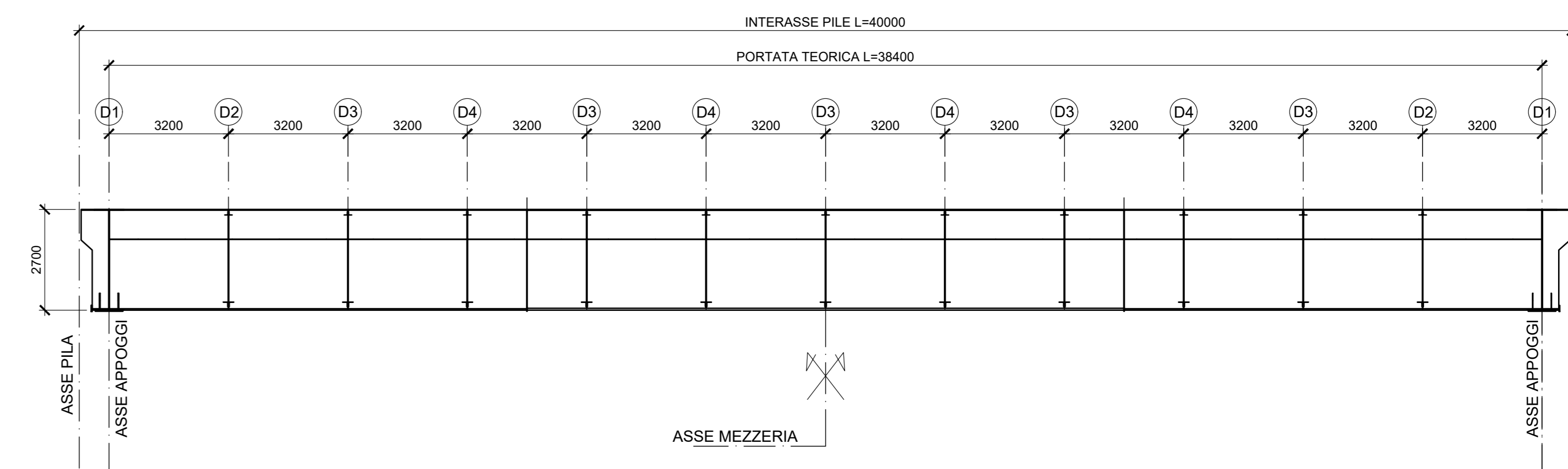
SEZIONE INFERIORE B-B



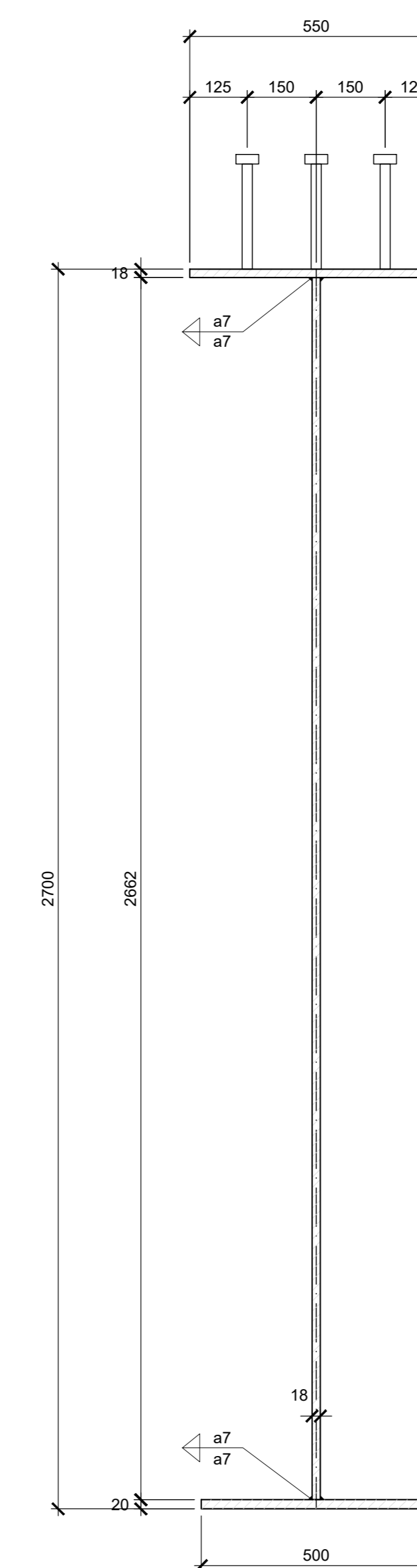
DETTAGLIO -1-  
Scala 1:10



PROFILO CHIAVE IN ASSE BINARIO PARI  
Scala 1:100



SEZIONE TIPICA TRAVESSO  
Scala 1:10



DISEGNI DI RIFERIMENTO	
DESCRIZIONE	CODICE
Tabella materiali generale	IF1M.0.0.E.ZZ.TT.VI.00.0.0.002

NOTE GENERALI

- 1) TUTTE LE QUOTE SONO ESPRESSE IN m s.l.m.
- 2) TUTTE LE DIMENSIONI SONO ESPRESSE IN mm SALVO diversamente specificato
- 3) I DETTAGLI E LE GEOMETRIE SVILUPPATE SONO DA INTENDERSI COME TIPOLOGICI (sviluppati in asse binario pari). IN SEDE DI PROGETTO COSTRUTTIVO DI OFFICINA DOVRANNO ESSERE SVILUPPATI, VERIFICATI ED EVENTUALMENTE INTEGRATI
- 4) SLOT  
 SPESSORE FINO A 25mm: SLOT 40mm  
 SPESSORE FINO A 40mm: SLOT 50mm  
 SPESSORE OLTRE 40mm: SLOT 60mm

LEGENDA

SIMBOLOGIA :  
 • BULL. M16    + BULL. M20    ✦ BULL. M24    ◊ BULL. M27    ⊕ PIOLI Ø 22

COMMITTENTE: **RFI** RETE FERROVIARIA ITALIANA GRUPPO FERROVIE DELLO STATO ITALIANE

DIREZIONE LAVORI: **ITALFERR** GRUPPO FERROVIE DELLO STATO ITALIANE

APPALTATORE: **salini impregilo** MANDATARIA: **ASTALDI** MANDANTE

PROGETTAZIONE: **SYSTRA** MANDATARIA: **SOTECNI** MANDANTE: **ROX SOL**

**PROGETTO ESECUTIVO**

**LINEA FERROVIARIA NAPOLI - BARI, TRATTA NAPOLI-CANCELLO, IN VARIANTE TRA LE PK 0+000 E PK 15+585, INCLUSE LE OPERE ACCESSORIE, NELL'AMBITO DEGLI INTERVENTI DI CUI AL D.L. 133/2014, CONVERTITO IN LEGGE 164 / 2014**

DISEGNO

VI - VIADOTTI  
 VI01 - VIADOTTO DAL Km. 6+650 al Km. 8+490,66  
 IMPALCATI  
 IMPALCATO ACCIAIO CLS DA 40 M  
 DIAFRAMMA DI SPALLA

APPALTATORE	PROGETTAZIONE
DIRETTORE TECNICO Ing. M. PANISI	DIRETTORE DELLA PROGETTAZIONE Ing. A. CHECCHI

COMMESSA	LOTTO	FASE	ENTE	TIPO DOC.	OPERAZIONE	DISCIPLINA	PROGR.	REV.	SCALA:
IF1M	00	E	ZZ	BZ	VI01	137	005	A	1:20 - 1:10

Rev.	Descrizione	Redatto	Data	Verificato	Data	Approvato	Data	Autorizzato	Data
A	EMISSIONE	MASTRELLI	14/05/18	PIROLI	15/05/18	D'ANGELO	15/05/18		

File: IF1M.0.0.E.ZZ.BZ.VI.01.3.7.005-A.DWG      n. Ediz: