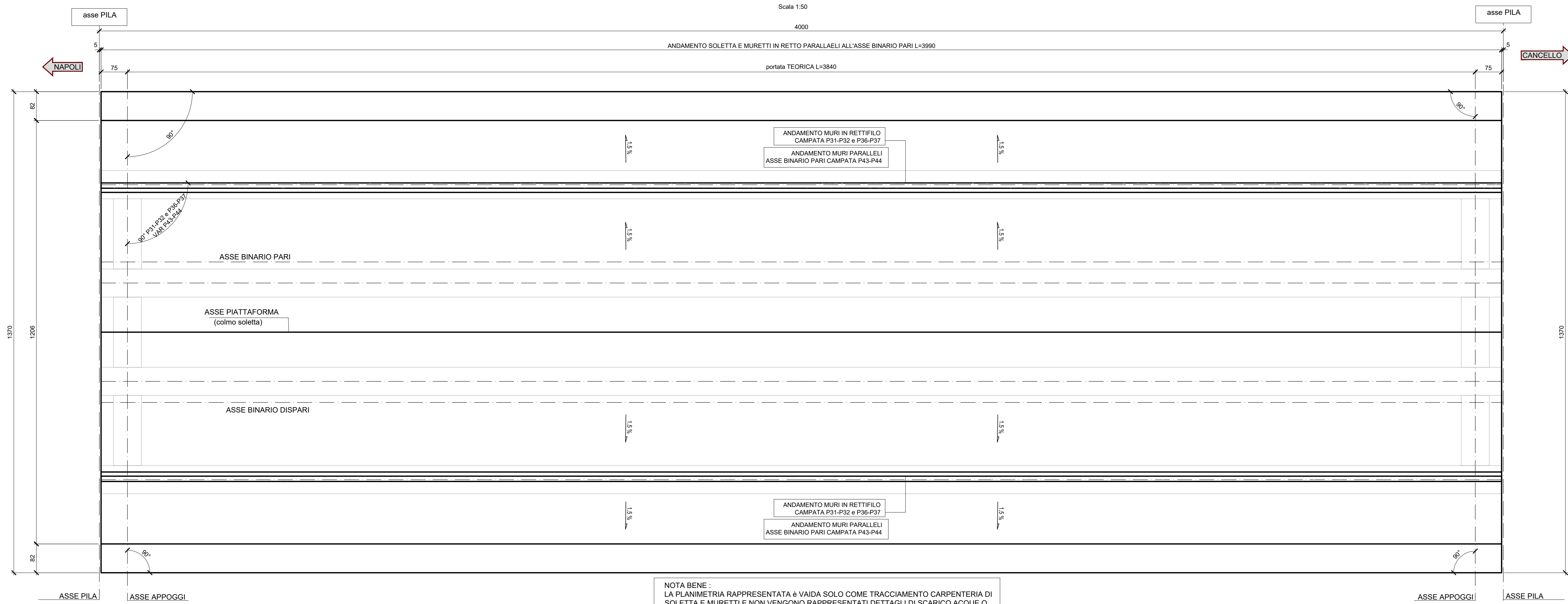


PIANTA CARPENTERIA SOLETTA

Scala 1:50



DISEGNI DI RIFERIMENTO

DESCRIZIONE	CODICE
Tabella materiali generale	IF1M.0.0.E.ZZ.TT.VI.00.0.0.002

NOTE GENERALI

Unità di misura del disegno
 - LE QUOTE ALTIMETRICHE SONO ESPRESSE IN METRI SALVO DIVERSAMENTE SPECIFICATO
 - LE MISURE SONO ESPRESSE IN CENTIMETRI SALVO DIVERSAMENTE SPECIFICATO

Valori del copriferro
 - SOLETTE ESTRADOSSO (CETTO IN OPERA) $\phi \geq 40$ mm
 - SOLETTE INTRADOSSO (CETTO IN OPERA) $\phi \geq 30$ mm
 - LASTRE (PREDALLES) IN CLS PORTANTI $\phi \geq 30$ mm

Diametro minimo mandrino per piegatura barre:
 - BARRE $\phi \leq 16$ mm : $D_{min} = 4\phi$
 - BARRE $\phi > 16$ mm : $D_{min} = 7\phi$

Convenzioni di misura delle barre di armatura:
 - LA LUNGHEZZA DELLA BARRA DI ARMATURA È CALCOLATA SUL FILO ESTERNO DEL FERRO
 - SOVRAPPORZIONE MINIMA 50%

- PER L'EVENTUALE GIUNZIONE SALDATA TRA TONDI DI ARMATURA, IL COSTRUTTORE DOVRÀ FORNIRE AD RFI IL PARERE FAVOREVOLE DELL'ISTITUTO ITALIANO DELLA SALDATURA SULLE MODALITÀ DI ESECUZIONE, LE TIPOLOGIE E DI PROCEDIMENTI DI SALDATURA ED IL MATERIALE DI APPORTO CHE SI INTENDE IMPREGIARE. INOLTRE IL COSTRUTTORE SOTTOPORRÀ IL CONTROLLO DELLE STRUTTURE SALDATE ALLO STESSO ISTITUTO.

- IL GETTO DELLA SOLETTA DOVRÀ AVVENIRE PER FASI PARTENDO DALLA ZONA INTERNA, SE NON DIVERSAMENTE INDICATO

MATERIALI : NOTE E PRESCRIZIONI

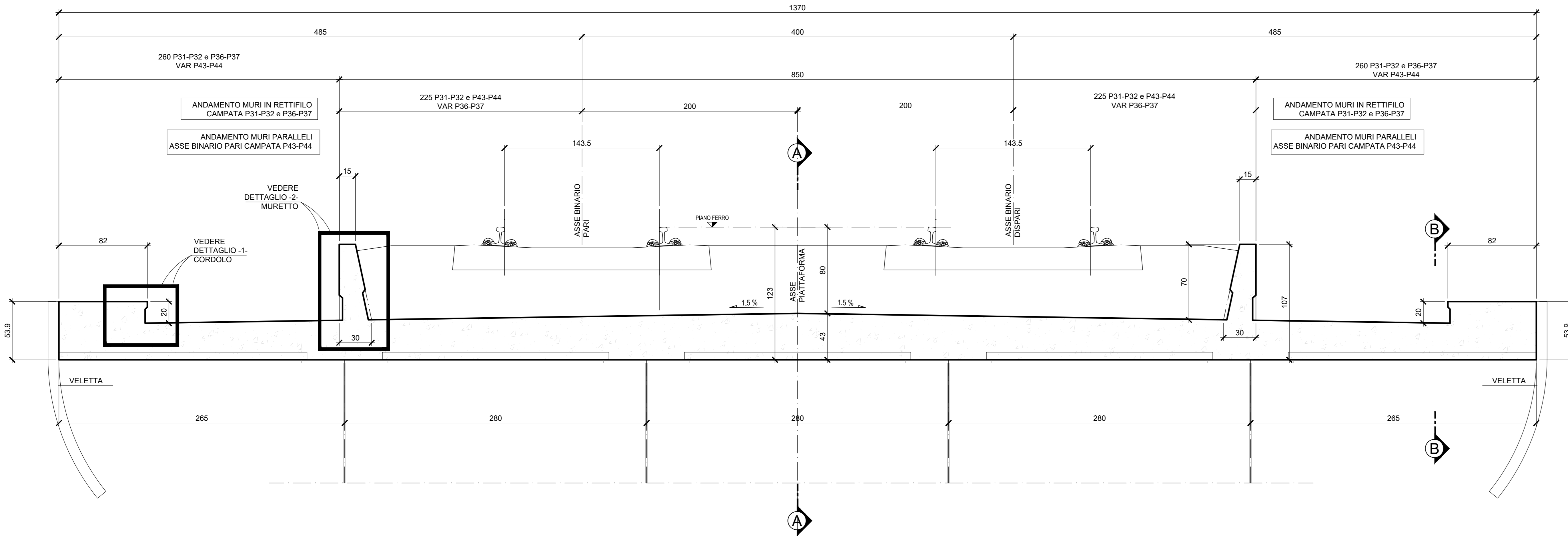
Calcestruzzi
 - GETTO SOLETTA CON ANTI EVAPORANTE
 - SOLETTE E PREDALLES CLASSE DI RESISTENZA C32/40

Armatura lenta
 - ACCIAIO IN BARRE AD ADERENZA MIGLIORATA B450C SALDABILE
 - ACCIAIO PER RETI ELETTRICALI AD ADERENZA MIGLIORATA B450C

PER INDICAZIONI SPECIFICHE VEDI TABELLA MATERIALI GENERALE PER GLI IMPALCATI IN ACCIAIO/CLS.

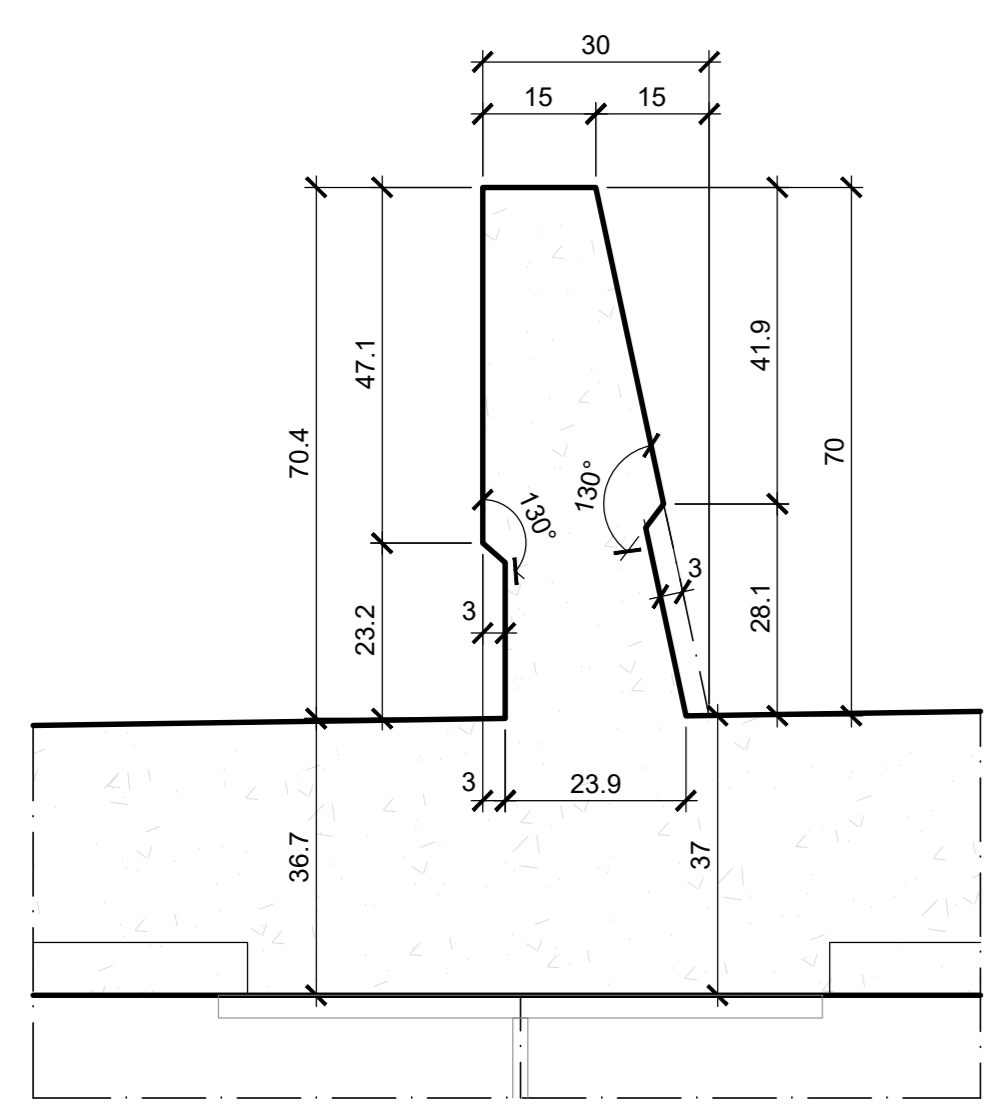
SEZIONE CARPENTERIA TIPICA SOLETTA

Scala 1:20



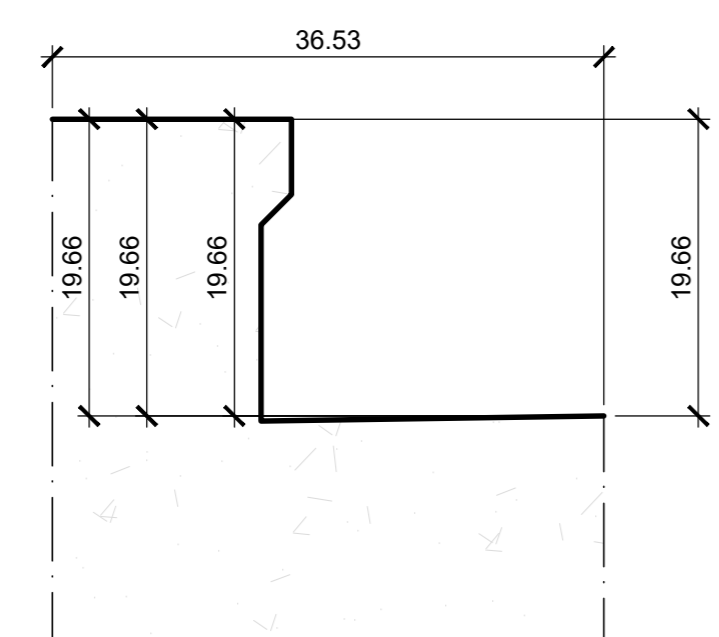
DETTAGLIO -2- CARPENTERIA MURETTO

Scala 1:10



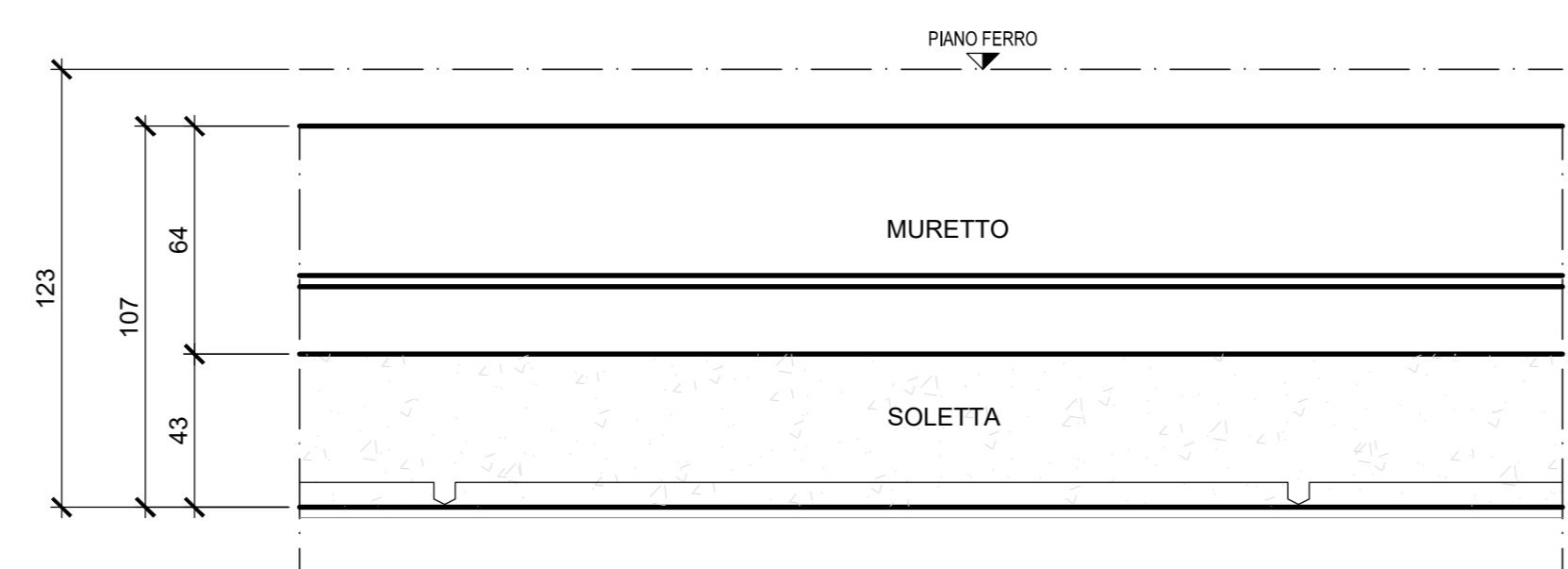
DETTAGLIO -1- CORDOLO

Scala 1:5



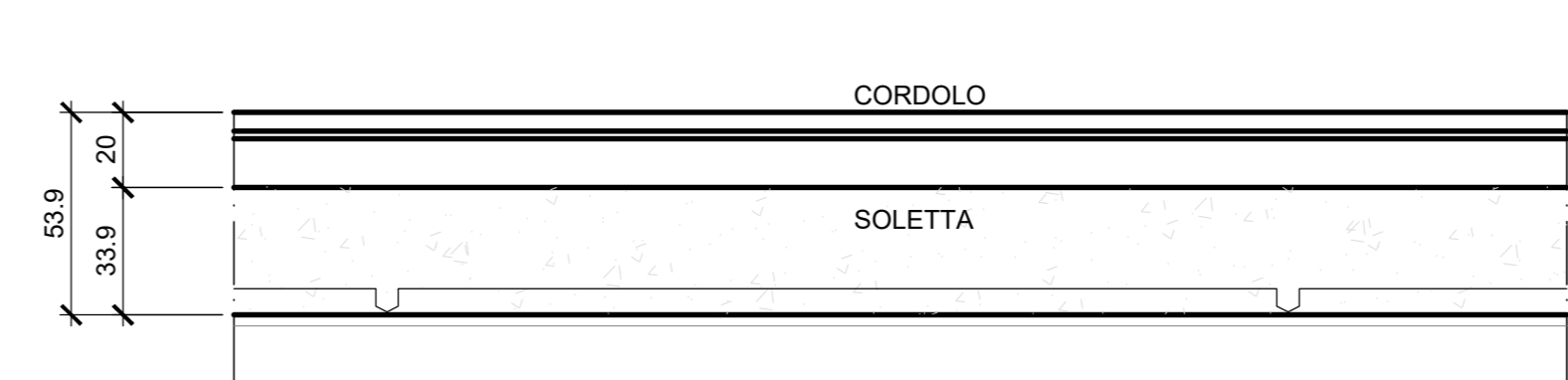
SEZIONE LONGITUDINALE A-A

Scala 1:20



SEZIONE LONGITUDINALE B-B

Scala 1:20



COMMITTENTE: **RFI** RETE FERROVIARIA ITALIANA GRUPPO FERROVIE DELLO STATO ITALIANE

DIREZIONE LAVORI: **ITALFERR** GRUPPO FERROVIE DELLO STATO ITALIANE

APPALTATORE: **salini impregilo** / **ASTALDI**

PROGETTAZIONE: **SYSTRA** / **SOTECNI** / **ROXSOIL**

PROGETTO ESECUTIVO

LINEA FERROVIARIA NAPOLI - BARI, TRATTA NAPOLI-CANCELLO, IN VARIANTE TRA LE PK 0+000 E PK 15+585, INCLUSE LE OPERE ACCESSORIE, NELL'AMBITO DEGLI INTERVENTI DI CUI AL D.L. 133/2014, CONVERTITO IN LEGGE 164 / 2014

DISEGNO

VI - VIADOTTI
 VI01 - VIADOTTO DAL Km. 6+650 al Km. 8+490.66

IMPALCATI
 IMPALCATO ACCIAIO CLS DA 40 M
 SOLETTA CARPENTERIA

APPALTATORE	PROGETTAZIONE
DIRETTORE TECNICO Ing. M. PANISI	DIRETTORE DELLA PROGETTAZIONE Ing. A. CHECCHI

COMMESSA: LOTTO: FASE: ENTE: TIPO DOC.: OPERA/DISCIPLINA: PROG. REV.: SCALA:

IF1M 00 E ZZ BZ VI0137 006 A VARIE

Rev.	Descrizione	Redatto	Data	Verificato	Data	Approvato	Data	Autorizzato	Data
A	EMISSIONE	MASTRELLI	14/05/14	PIROLI	15/05/14	D'ANGELO	15/05/14	PIROLI	

File: IF1M.0.0.E.ZZ.BZ.VI.01.3.7.000-A.DWG n. Ediz: