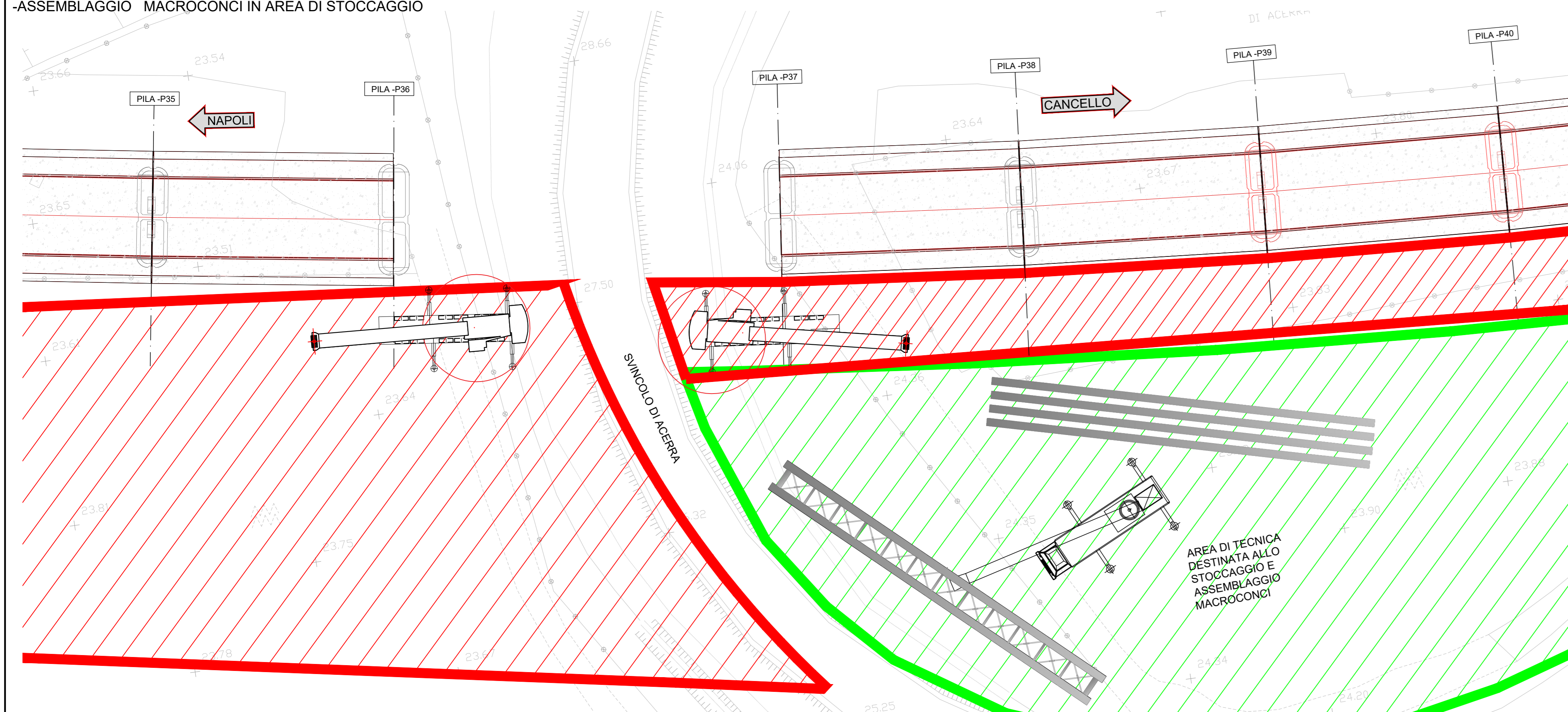


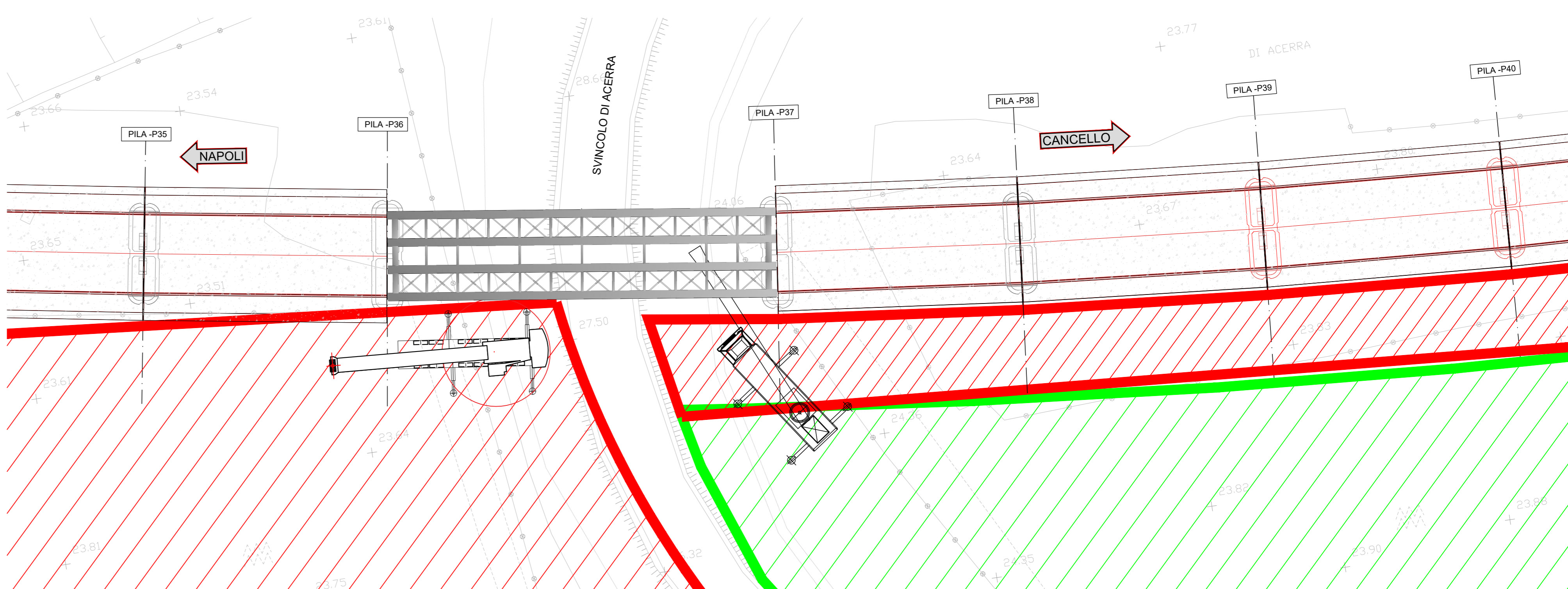
FASE 1 (scala 1:300)

- ALLESTIMENTO AREA DI STOCCAGGIO
- POSIZIONAMENTO COME DA PLANIMETRIA N°2 GRU 350 ton
- ASSEMBLAGGIO MACROCONCI IN AREA DI STOCCAGGIO



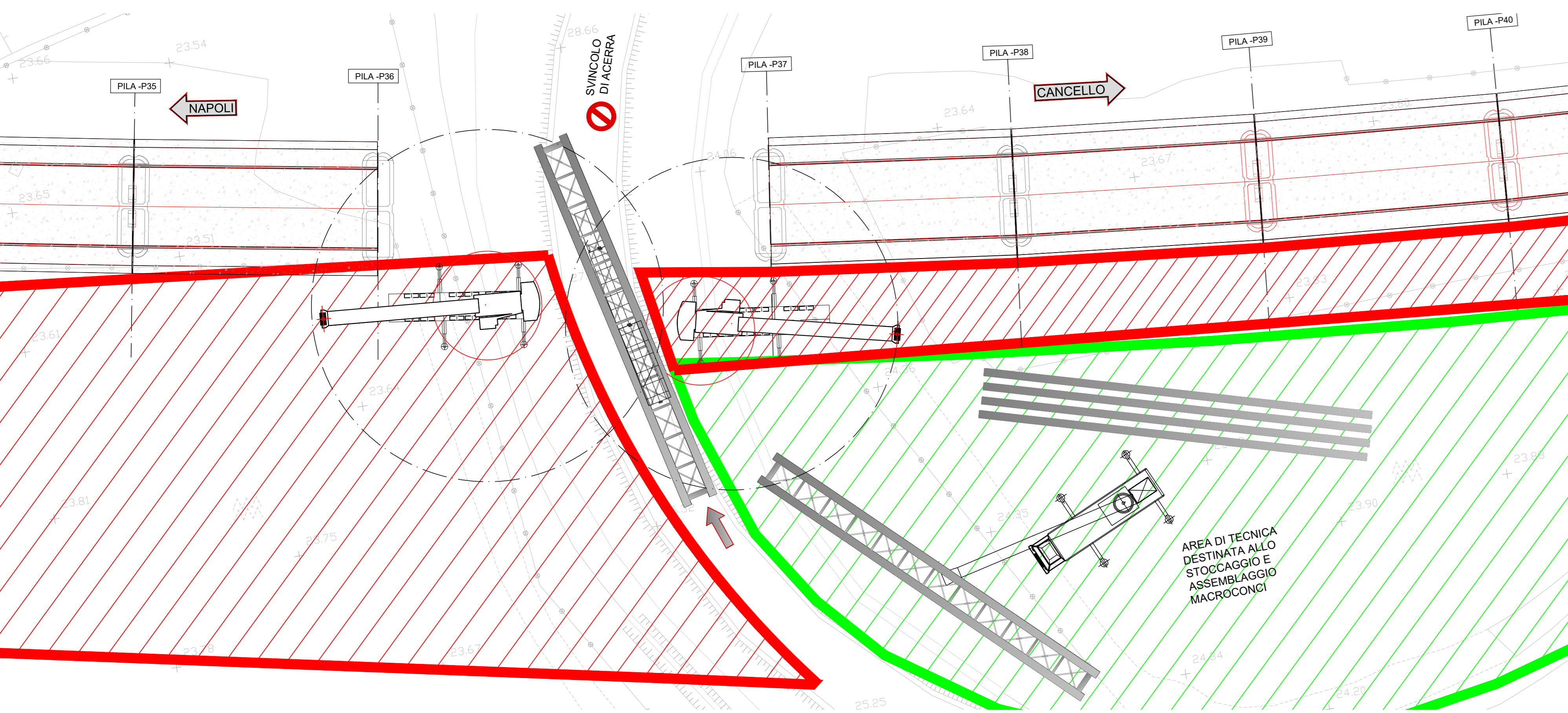
FASE 3 (scala 1:300)

- DISPOSIZIONE ELEMENTI DI COLLEGAMENTO TRA I DUE CASSONI POSIZIONATI (EVENTUALE PARZIALIZZAZIONE DEL TRAFFICO)



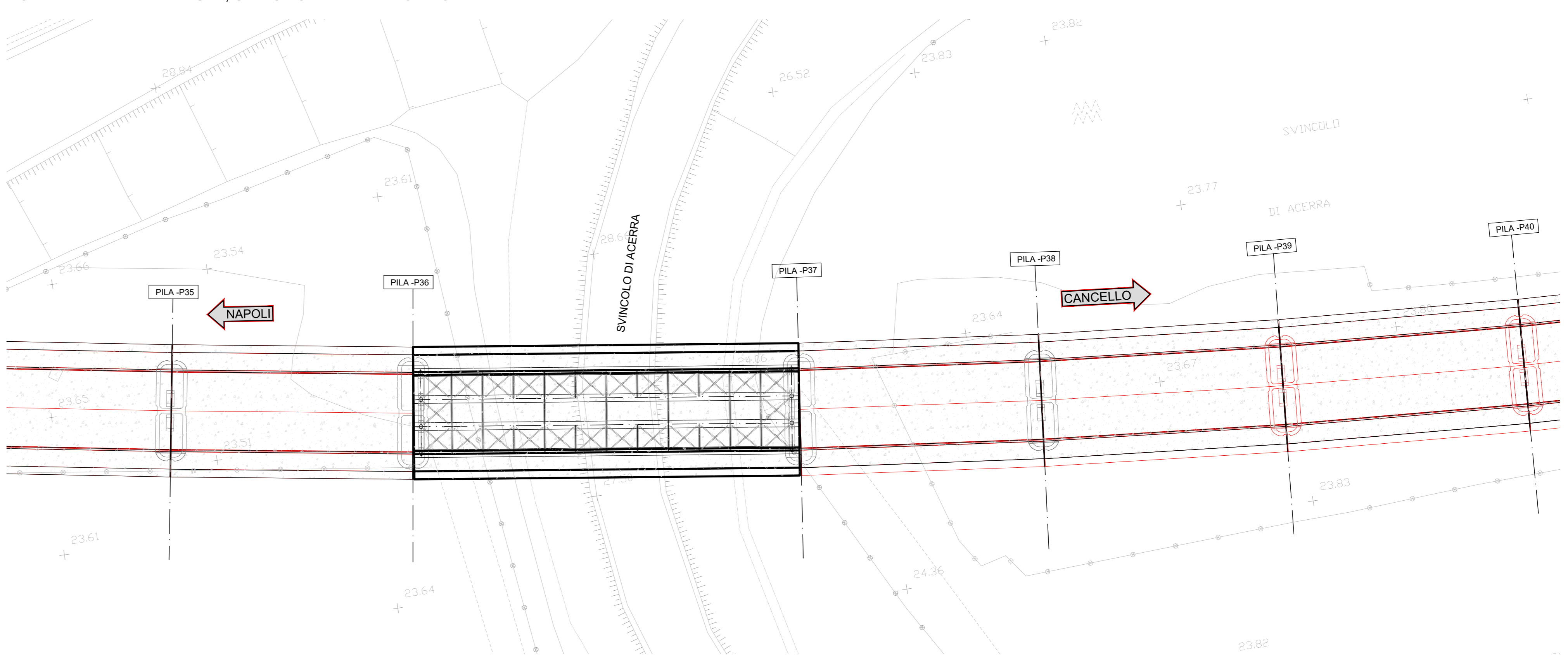
FASE 2 NOTTURNA (scala 1:300)

- TRASPORTO MEDIANTE CARRELLONI PRIMO MACROCONCIO IN ZONA DI SOLLEVAMENTO (ASSEMBLAGGIO IN AREA DI STOCCAGGIO MACROCONCIO 2)
- SOLLEVAMENTO CON GRU PER POSIZIONAMENTO



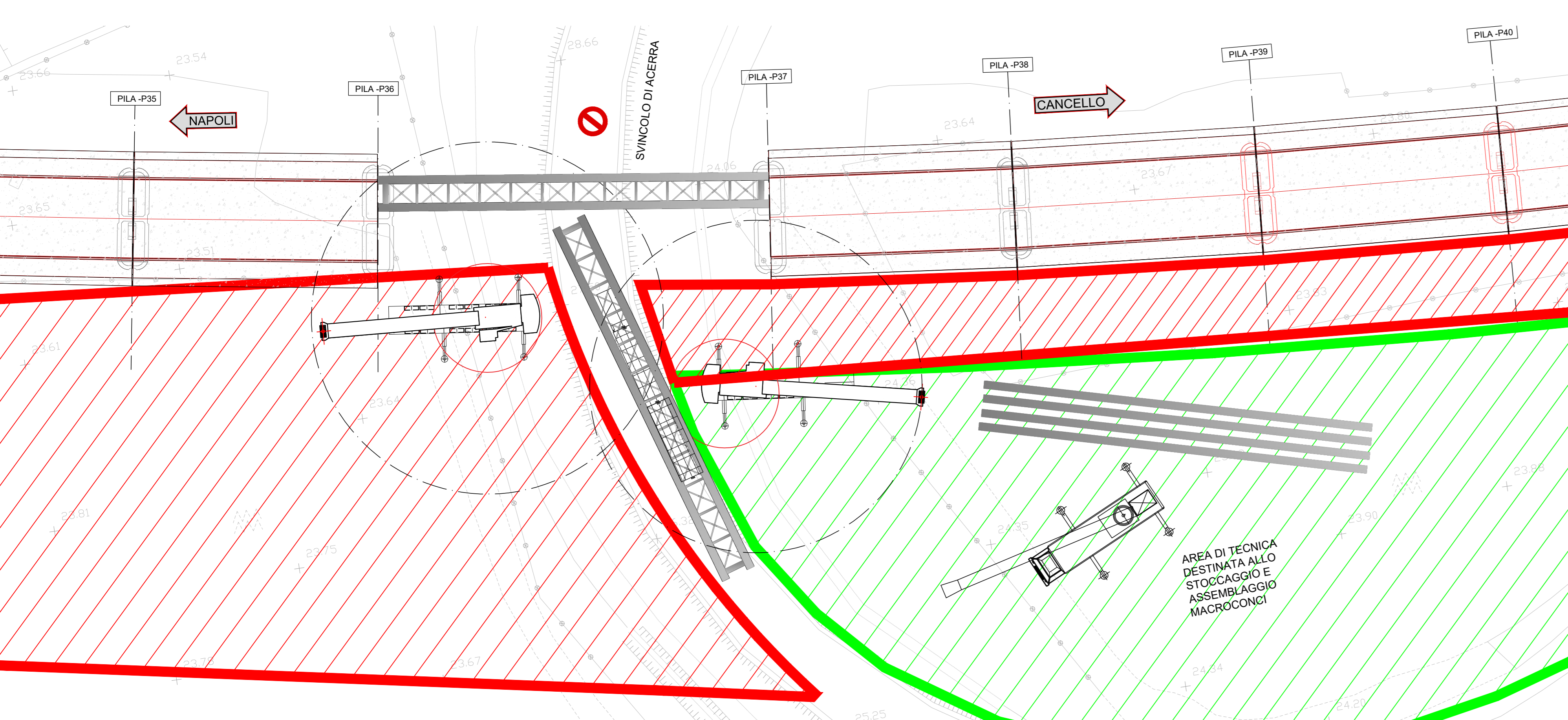
FASE 4 (scala 1:300)

- POSA PREDALLE E ARMATURA, GETTO SOLETTA E DISPOSIZIONE ARREDI



FASE 2a NOTTURNA (scala 1:300)

- TRASPORTO MEDIANTE CARRELLONI SECONDO MACROCONCIO IN ZONA DI SOLLEVAMENTO
- SOLLEVAMENTO CON GRU PER POSIZIONAMENTO



COMMITTENTE: **RFI**
 RETE FERROVIARIA ITALIANA
 GRUPPO FERROVIE DELLO STATO ITALIANO

DIREZIONE LAVORI: **ITALFERR**
 GRUPPO FERROVIE DELLO STATO ITALIANO

APPALTATORE: **salini impregilo** **ASTALDI**

PROGETTAZIONE: **SYSTRA** **SOTECNI** **REX**

PROGETTO ESECUTIVO
LINEA FERROVIARIA NAPOLI - BARI, TRATTA NAPOLI-CANCELLO,
IN VARIANTE TRA LE PK 0+000 E PK 15+585, INCLUSE LE OPERE ACCESSORIE,
NELL'AMBITO DEGLI INTERVENTI DI CUI AL D.L. 133/2014, CONVERTITO IN LEGGE 164 / 2014

DISEGNO
 VI - VIADOTTI
 VI01 - VIADOTTO DAL Km. 6+650 al Km. 8+490,66
 IMPALCATI
 IMPALCATO ACCIAIO CLS DA 40 M
 SCHEMA DI VARO IMPALCATO P36/P37

APPALTATORE	PROGETTAZIONE
DIRETTORE TECNICO Ing. M. PANISI	DIRETTORE DELLA PROGETTAZIONE Ing. A. CHECCHI

COMMESSA	LOTTO	FASE	ENTE	TIPO DOC.	OPER./DISCIPLINA	PROGR.	REV.	SCALA:
IF1M	00	E	ZZ	AZ	VI01/37	002	A	VARIE

Rev.	Descrizione	Redatto	Data	Verificato	Data	Approvato	Data	Autorizzato	Data
A	EMISSIONE		14/09/18		15/09/18		15/09/18		

File: IF1M 0.0.E.ZZ.AZ.VI01.3.7.002-A.DWG n. Ediz: