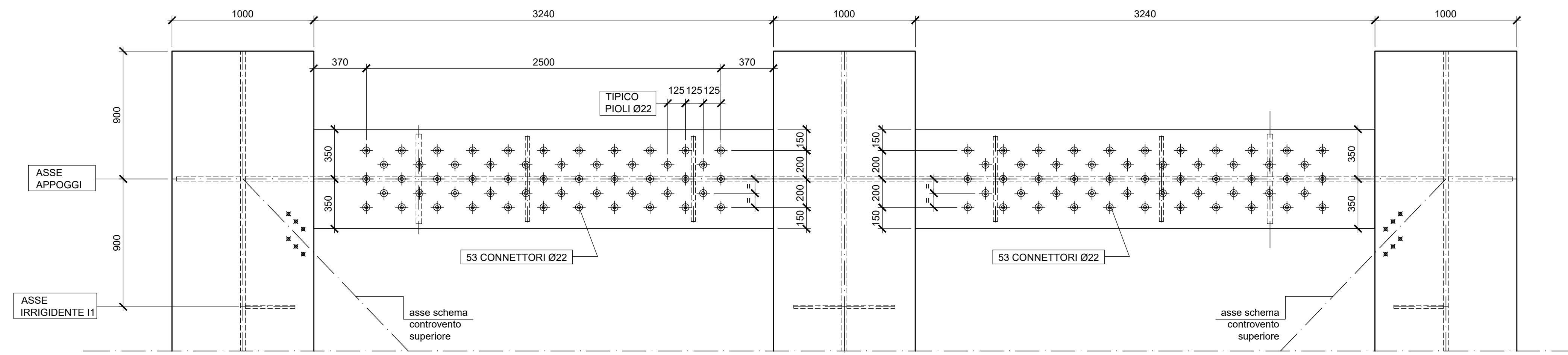
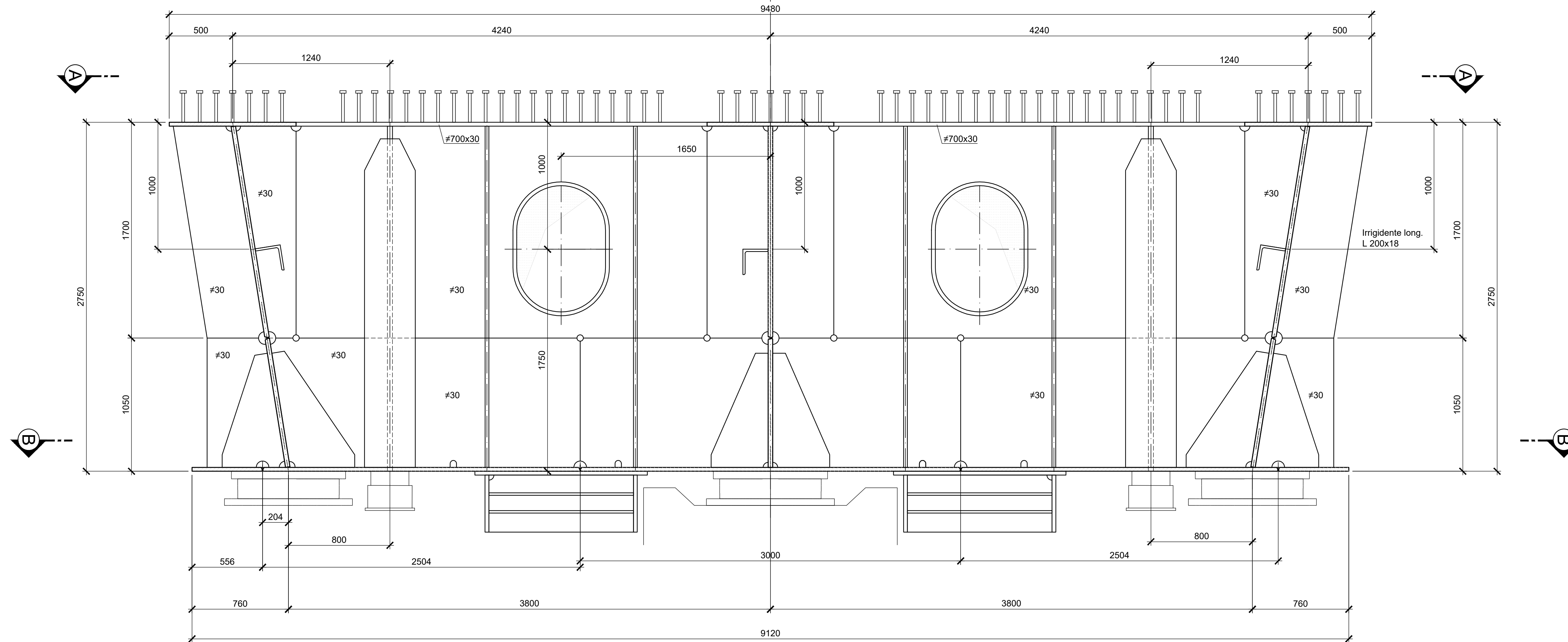


DIAFRAMMA DI SPALLA -D1-
Scala 1:20

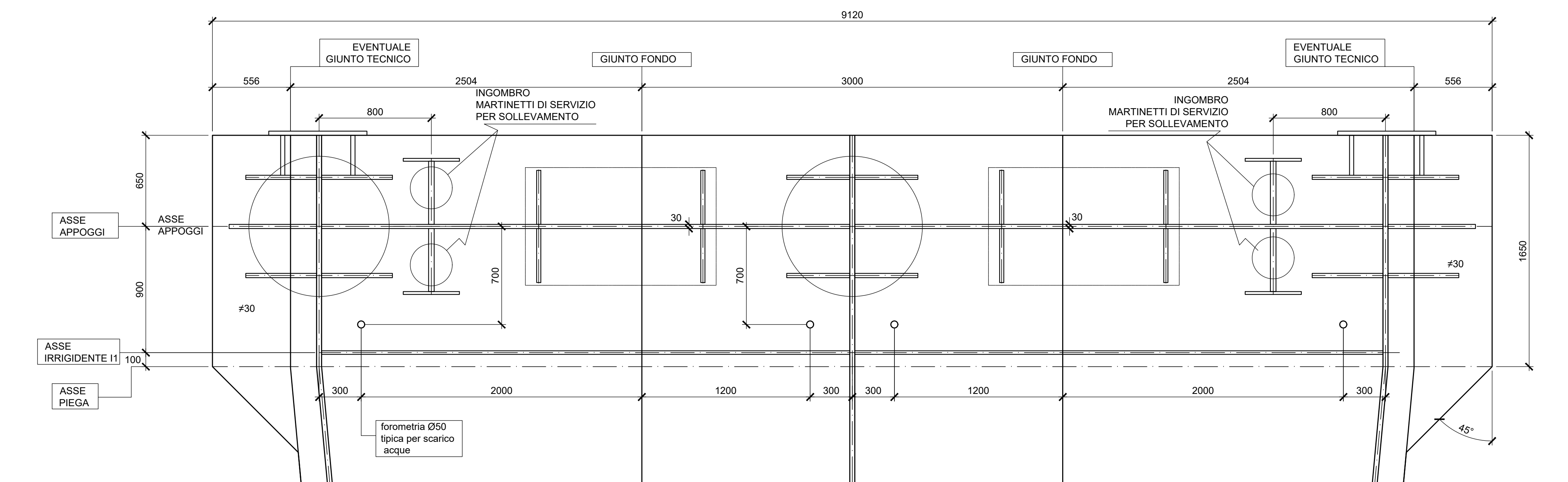
SEZIONE SUPERIORE A-A



SEZIONE TRASVERSALE

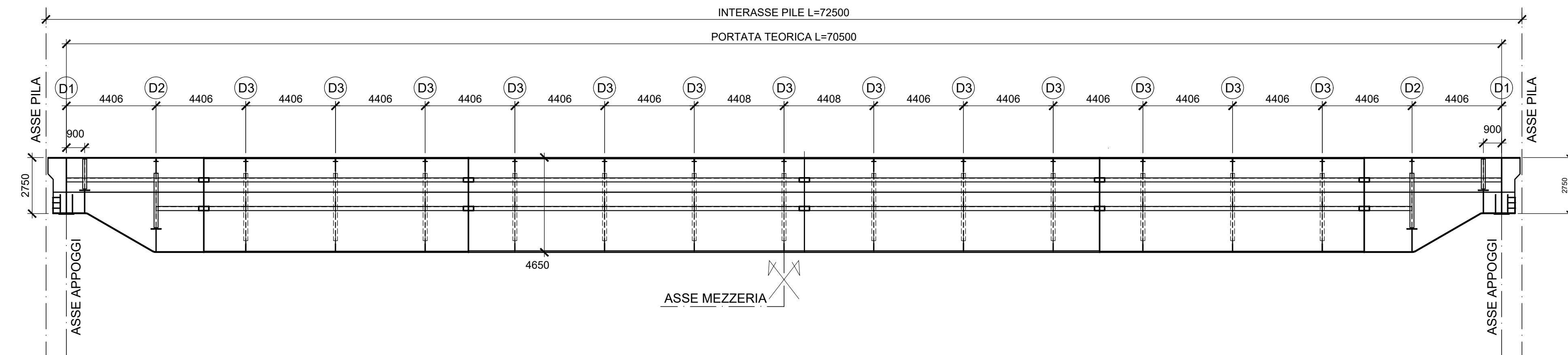


SEZIONE INFERIORE B-B

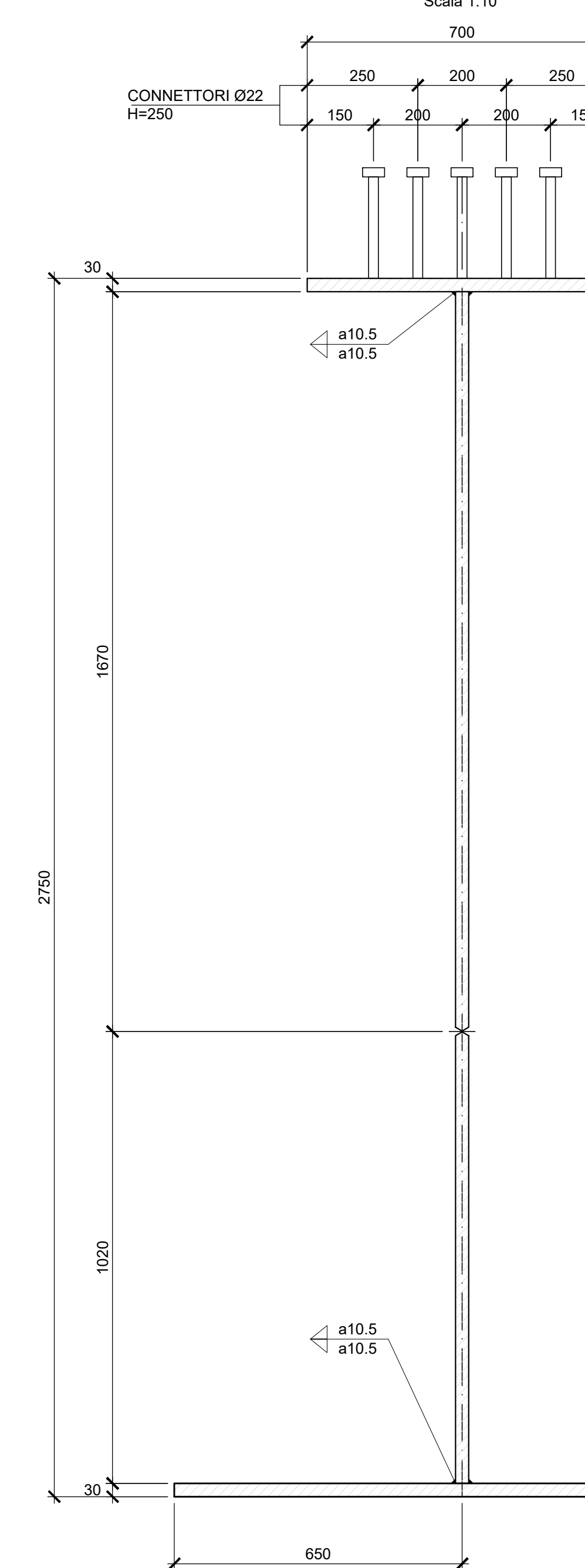


HOLD
DA DEFINIRE CON
COSTRUTTORI APPOGGI,
GIUNTO DI DILATAZIONE
SOLETTA E CARPENTERIA PILA

PROFILO CHIAVE IN ASSE BINARIO PARI
Scala 1:150



SEZIONE TIPICA TRAVERSO
Scala 1:10



DESEGNI DI RIFERIMENTO	
DESCRIZIONE	CODICE
Tabella materiali generale	IF1M.0.0.E.ZZ.TT.V.00.0.0.002

NOTE GENERALI

- 1) TUTTE LE QUOTE SONO ESPRESSE IN m s.l.m.
- 2) TUTTE LE DIMENSIONI SONO ESPRESSE IN mm SALVO DOVE DIVERSAMENTE SPECIFICATO
- 3) I DETTAGLI E LE GEOMETRIE SVILUPPATE SONO DA INTENDERSI COME TIPOLOGICI (sviluppati in asse binario pari). IN SEDE DI PROGETTO COSTRUTTIVO DI OFFICINA DOVRANNO ESSERE SVILUPPATI, VERIFICATI ED EVENTUALMENTE INTEGRATI

LEGENDA

SIMBOLOGIA :

- BULL. M16
- ◆ BULL. M24
- ⊕ BULL. M27
- ⊙ PIOLI Ø 22

COMMITTENTE:  **RFI**
RETE FERROVIARIA ITALIANA
GRUPPO FERROVIE DELLO STATO ITALIANO

DIREZIONE LAVORI:  **ITALFERR**
GRUPPO FERROVIE DELLO STATO ITALIANO

APPALTATORE:  **salini impregilo**  **ASTALDI**

PROGETTAZIONE:  **SYSTRA**  **SOTECNI**  **ROKSOIL**

PROGETTO ESECUTIVO

LINEA FERROVIARIA NAPOLI - BARI, TRATTA NAPOLI-CANCELLO, IN VARIANTE TRA LE PK 0+000 E PK 15+585, INCLUSE LE OPERE ACCESSORIE, NELL'AMBITO DEGLI INTERVENTI DI CUI AL D.L. 133/2014, CONVERTITO IN LEGGE 164 / 2014

DISEGNO

VI - VIADOTTI
VI01 - VIADOTTO DAL Km. 6+650 al Km. 8+490,66
IMPALCATI
IMPALCATO ACCIAIO CLS DA 72.5M
DIAFRAMMI INTERMEDI

APPALTATORE	PROGETTAZIONE
DIRETTORE TECNICO Ing. A. PANISI	DIRETTORE DELLA PROGETTAZIONE Ing. A. CHECCHI

COMMESSA	LOTTO	FASE	ENTE TIPO DOC.	OPERA/DISCIPLINA	PROGR.	REV.	SCALA:
IF1M	00	E	ZZ BZ	VI01/147	002	A	1:20

Rev.	Descrizione	Redatto	Data	Verificato	Data	Approvato	Data	Autorizzato Data
A	EMISSIONE	MASTRELLI	14/09/14	PIROLETTI	15/09/14	D'ANGELO	15/09/14	PIROLETTI

File: IF1M.0.0.E.ZZ.BZ.VI.01.4.7.002-A.DWG n. Edib: